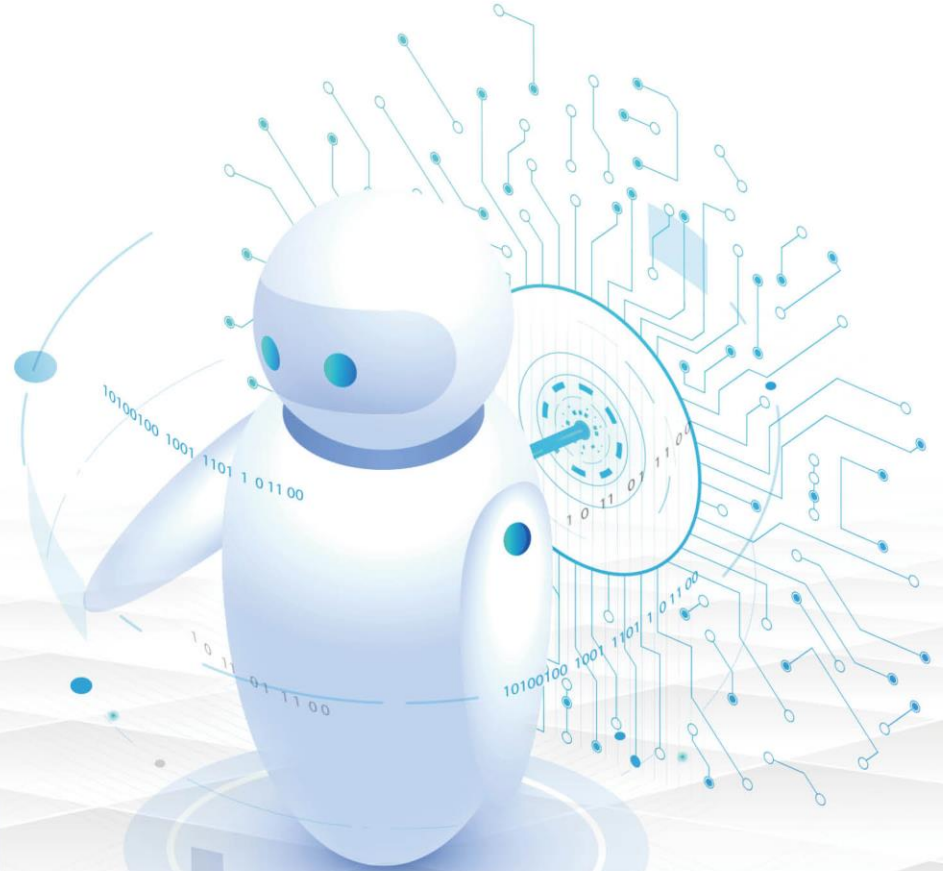


Global #1 Robot Solution Provider



Disclaimer

본 자료에 포함된 주식회사 클로봇 (이하 '회사')의 경영실적 및 재무성과와 관련한 모든 정보는 기업회계기준 및 한국채택국제회계기준에 따라 작성되었습니다.

본 자료는 향후 매출계획 등 미래에 대한 '예측정보'를 포함하고 있습니다. 이는 과거가 아닌 미래의 추정에 기인하여 성장 가능한 목표치를 경영실적으로 반영하고 있으며, '예상', '전망', '계획', '기대', 'E', 'F' 등과 같은 용어를 사용하였습니다.

위 '예측정보'는 경영환경의 변화에 따라 적지 않은 영향을 받을 수 있으며, 이러한 불확실성에 따른 현상은 미래의 경영실적과 중대한 차이가 발생할 수도 있습니다.

또한 각종 지표들은 현재의 시장상황과 회사의 경영목표 및 방침을 고려하여 작성된 것으로 시장환경의 급속한 변화 및 투자환경, 회사의 전략적 목표수정에 의하여 그 결과가 다르게 나타날 수 있습니다. 따라서, 투자자는 투자판단을 내리기에 앞서 반드시 투자설명서 및 회사의 공시사항을 확인하여야 하며, 본 자료에 열거한 사항은 어떠한 경우에도 투자자의 투자 결과에 효과를 미치지 못하므로 법적 책임이 없습니다.

현장에서 검증된 운영 중심사업모델을 기반으로 플랫폼 고도화,
산업 지배력 강화, 글로벌 시장 진입, 도메인 확장 추진

Chapter 2 진입: 로봇 운영 플랫폼의 스케일업

Technology

Platform Lock-in

AI 기반 통합 운영
플랫폼 고도화

M&A

Industry Control

물류센터 End-to-End
지배력 강화 위한
두산로지스틱스솔루션 인수
(이하 DLS)

Global

Market Expansion

북미 시장 진출 및
글로벌 확장

Domain

Use-case Scaling

Domain 확장을 통한
플랫폼 기업 진화

국내 최초 S/W 기반 로봇 솔루션 및 서비스 기업 코스닥 상장 세계 최고 수준의 지능형 자율주행 로봇 서비스 개발 및 운영 역량 보유

주요 제품 및 사업 영역

서비스/물류/안내/순찰 통합 솔루션 확보



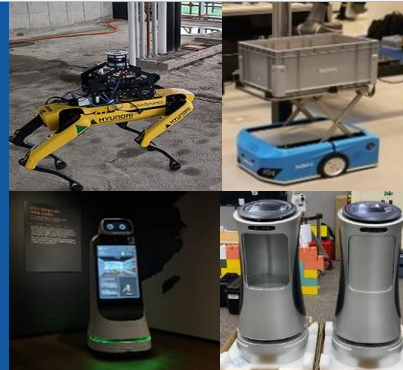
범용 실내 자율주행로봇 S/W

이기종 로봇 FMS 및 관제 S/W



운영 중심 로봇 솔루션 및 서비스 비즈니스 모델

로봇 서비스



- 안내
- 이송
- 방역
- 보안/안전
- 유통물류 자동화
- 제조물류 자동화

로봇 S/W Component

ROAS의 로봇 H/W

로봇 솔루션



- 범용 실내 자율주행
- 이기종 로봇 FMS/관제
- 특수기능 모듈

로봇 산업의 본질은 운영 역량에서 결정되며, 클로봇은 이를 다양한 산업 현장에서 검증함으로써 '작동하는 솔루션' 기반의 반복 매출 사업모델 구축

서비스 로봇 사업부

사용자 경험 기반 운영



인천공항 청소로봇



병원 배송 로봇



나무엑스 가정용 로봇



국립암센터 의료 보조 로봇



국립중앙도서관 등 안내 로봇

물류 로봇 사업부

센터 단위 운영 최적화



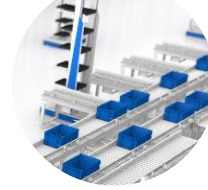
입·출고



3D Vision AI Mixed 디팔렛타이징



3D Vision AI 소팅



GTP



3D Vision AI Mixed 팔렛타이징

필드 로봇 사업부

산업 현장 운영 자동화



자동차 제조 공장 품질 관리



인천공항 순찰·감시



국토안전관리원 시설 점검



제련소 현장 관리



제철소 안전 점검

다양한 산업에서 운영 검증 완료

130+

제조·물류·서비스 등 고객사

실제 현장에서 매출 발생

414억 원

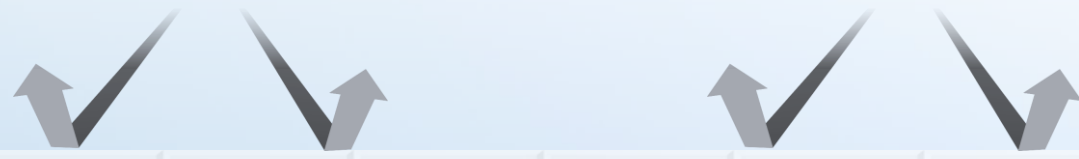
2025년 매출액 (연결 기준)

반복 매출 기반 고성장 구조

62.4%

'19~'25 매출액 성장률 (연결 기준)

Integration·Operations·Platform 역량의 유기적 결합으로 로봇 산업 내 구조적 진입장벽을 구축



Integration

이기종 로봇 통합 제어

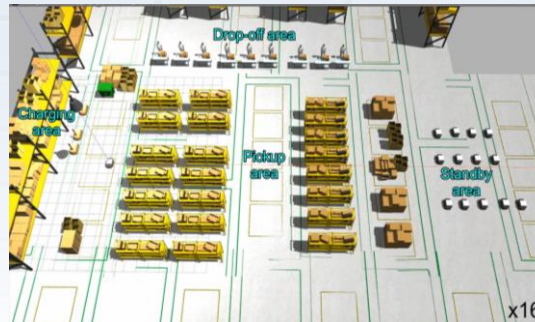


다양한 제조사 로봇 통합 운영
단일 플랫폼에서 제어 및 관리

**고객 Lock-in 효과 +
전환 비용 증가**

Operations

대규모 Fleet 운영



100대 이상의 다수 로봇 동시 운영 및 최적화
실시간 운영 데이터 기반 효율 개선

**운영 데이터 축적
→ 성능 격차 확대**

SW Platform

Hardware-independent



DD Type

Tricycle

Quad

특정 하드웨어·주행방식에 종속되지 않는 구조
다양한 로봇 및 환경 확장 가능

**확장성 + 네트워크 효과 기반
플랫폼화**

검증된 운영 모델을 기반으로 글로벌 로봇 솔루션 플랫폼으로의 스케일업을 통한 Global #1 Robot solution provider 도약

Goal

**5년 내 글로벌 로봇 운영
플랫폼 Top-tier 진입**

글로벌 핵심 시장(북미 중심)
레퍼런스 확보

물류·서비스·제조 등
주요 산업 내 고객 기반 확대

대규모 Fleet 운영을 통한
글로벌 운영 트랙레코드 구축

Strategy

**기술·사업모델·시장
동시 확장을 통한 스케일업 전략**

AI 기반 통합 운영 플랫폼 고도화
(Integration & Fleet)

M&A 기반 산업 확장 및
End-to-End Value Chain 확보

북미 시장 진입 후
글로벌 시장으로 단계적 확장

End State

**Physical AI 기반
통합 운영 플랫폼 기업으로 진화**

다양한 로봇과 산업을 연결하는
플랫폼 표준 구축

운영 데이터 기반 지속적
성능 개선 및 경쟁력 강화

네트워크 효과 기반
글로벌 플랫폼 기업으로 자리매김

AI 기반 운영 고도화를 축으로, 각각의 도메인에 특화된 모델 제공



도메인 특화솔루션

휴머노이드
인간형 로봇

제조 자동화
생산 공정 최적화



물류 자동화
창고/배송 관리

빌딩 관리
청소/안내/순찰



AI 기반 운영 최적화

AI 기반 운영
최적화-스케줄링-
경로 고도화



이기종-멀티벤더
로봇 통합 제어

AI

신규 도메인 진출 위한
역량 확보



모델 성능 개선 및
자동화 데이터 축적

기술 역량 현황

AI 최적화
완료

통합 제어
완료

확장 준비
진행중

DLS 인수로 물류자동화(창고·센터 자동화) 역량과 대형 프로젝트 실행력 확보



DLS

(Doosan Logistics Solution, 두산로지스틱스솔루션)

기업 포지셔닝
두산그룹 물류 자동화 SI 기업



핵심 역량
End-to-End 물류 자동화
(설계~운영)



실적(2025년 운기) 기준
매출 약 669억 / 영업이익 약 8억



현재 위치
대형 프로젝트 기반 성장 단계

 × **DLS**

로봇 + 물류 운영 결합을 통한
물류센터 오케스트레이션 플랫폼



SI + SW + 운영 → Recurring Revenue 전환

대형 프로젝트 기반 매출 확대

북미 시장 진출 교두보 확보

WMS·WCS와 로봇 운영 플랫폼 결합을 통한 End-to-End Orchestration 구현



Robot Operations Layer



이기종 통합 로봇 관제 및 운영 플랫폼

다수 로봇 모니터링, 상태 관리, 작업 배정, Fleet 운영, 장애 대응, 운영 최적화 등



범용 실내 특화 자율주행 솔루션

서로 다른 제조사 로봇 연동, 다양한 주행 방식/인터페이스 통합, 단일 플랫폼 내 제어



DLS

Warehouse Operations Layer

WMS

Warehouse Management System

창고 관리 시스템, 창고 운영의 두뇌 역할

재고 관리, 입/출고 관리, 주문 처리, 피킹 지시, 로케이션 관리 등

WCS

Warehouse Control System

물류센터 내 자동화 설비 제어 시스템

컨베이어 제어, 소터 제어, 자동창고(AS/RS) 제어, 설비 간 작업 순서 제어, 실시간 흐름 조정 등

개별 자동화를 넘어 물류센터 전체를 통합 운영하는 플랫폼으로 진화

물류센터 전체
End-to-End 운영 통합

설비·로봇·작업 간 병목 최소화
및 운영 효율 극대화

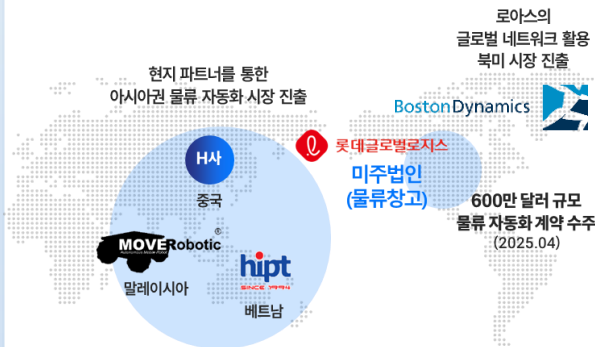
SI + SW + 운영 결합
→ 반복 매출 구조 전환

대형 프로젝트 수주 및 글로벌
확장 기반 확보

기존 글로벌 파트너십 및 DLS 시너지, 북미법인 설립을 통한 글로벌 확산

클로봇 로아스 파트너십 통한 확대

기존 솔루션 파트너, 영업 파트너 통한 확대



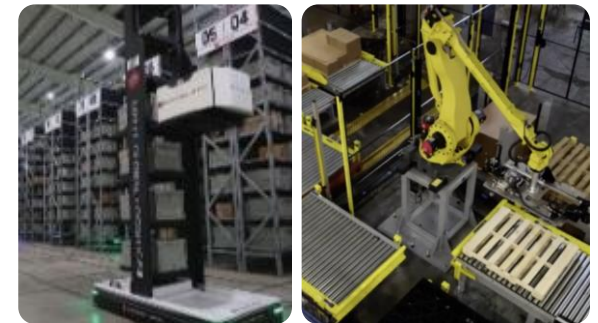
DLS 시너지를 통한 확대

DLS의 글로벌 파트너십 및 레퍼런스 이용 확산



북미 법인 설립 및 공격적 확장

클로봇 북미법인 설립 및 사업 확대



Global 전략 수행 주요 milestone

'26 2Q

Clobot America 북미법인 설립 완료

'26 3Q

DLS 통합 오퍼링 패키지 구성 완료

'26 4Q

북미 수주 실적 확보

'27 1H

북미 Presence 확산 및 글로벌 본격 확산

로봇 제조사 생태계 확장과 DLS 인수를 통한 산업별 도메인 확장

글로벌 로봇 제조사와의 연동을 통한 솔루션 적용 범위 확장

중국
휴머노이드 No.1



세계 최고 수준의 4족 보행 로봇
기술을 보유한 글로벌 리더



물류로봇 분야 글로벌 탐티어로 부상한
국내 대표 로봇 기업



싱가포르 기반
글로벌 청소로봇 선도기업



DLS 인수를 통한 물류 자동화 Value Chain 확보

프로젝트 수행
2,000건+

고객사 보유
300개사+

활동국가
10개국+

물류센터 설계·구축·운영 역량 확보

- WMS/WCS, 자동화 설비, 물류 SI

Point Solution → End-to-End 수행 구조 전환

- 로봇 → 부분 자동화 → 물류센터 전체 운영

솔루션 기반 사업 분야별 로봇 서비스 확대(서비스 → 물류 → 제조)



청소



실내배송



실외배송



안내



물류



순찰



제조

SI·운영·AI 결합 기반 고마진 Recurring 중심 수익 파이프라인 추가 확보

SI → Operation → RaaS → AI

반복 매출 플랫폼으로 진화



성장 가속화를 위한 전략적 자금 배분 및 Value Chain 확장 투자

Chapter 2 진입: 로봇 운영 플랫폼의 스케일업

기술 투자

AI-플랫폼 기술 고도화

- 로봇 운영 플랫폼(CROMS) 고도화 및 특화모델 확보
- 이기종 통합 및 Fleet 운영 최적화
- AI 기반 운영 데이터 분석 강화

고객 Lock-in 효과 +
전환 비용 증가

DLS 인수

물류 자동화 Value Chain 확보

- WMS·WCS·설비 제어 역량 내재화
- 물류센터 End-to-End 수행 구조 확보
- 대형 프로젝트 수주 기반 확대

Point Solution
→ End-to-End 사업 전환

북미 진출

글로벌 시장 확장

- 북미 법인 및 영업 조직 구축
- 글로벌 파트너십 확대
- 레퍼런스 기반 시장 진입

글로벌 매출 비중 확대 및
성장 가속

조직 확장

핵심 인력 및 조직 역량 강화

- AI / SW / 운영 인력 확보
- 글로벌 사업 및 PM 조직 확대
- R&D 및 프로젝트 수행 역량 강화

Scale-up 대응 및
실행력 강화

로봇 운영 플랫폼 고도화와 DLS 인수 기반 End-to-End 확장을 통한 글로벌 시장 지배력 강화

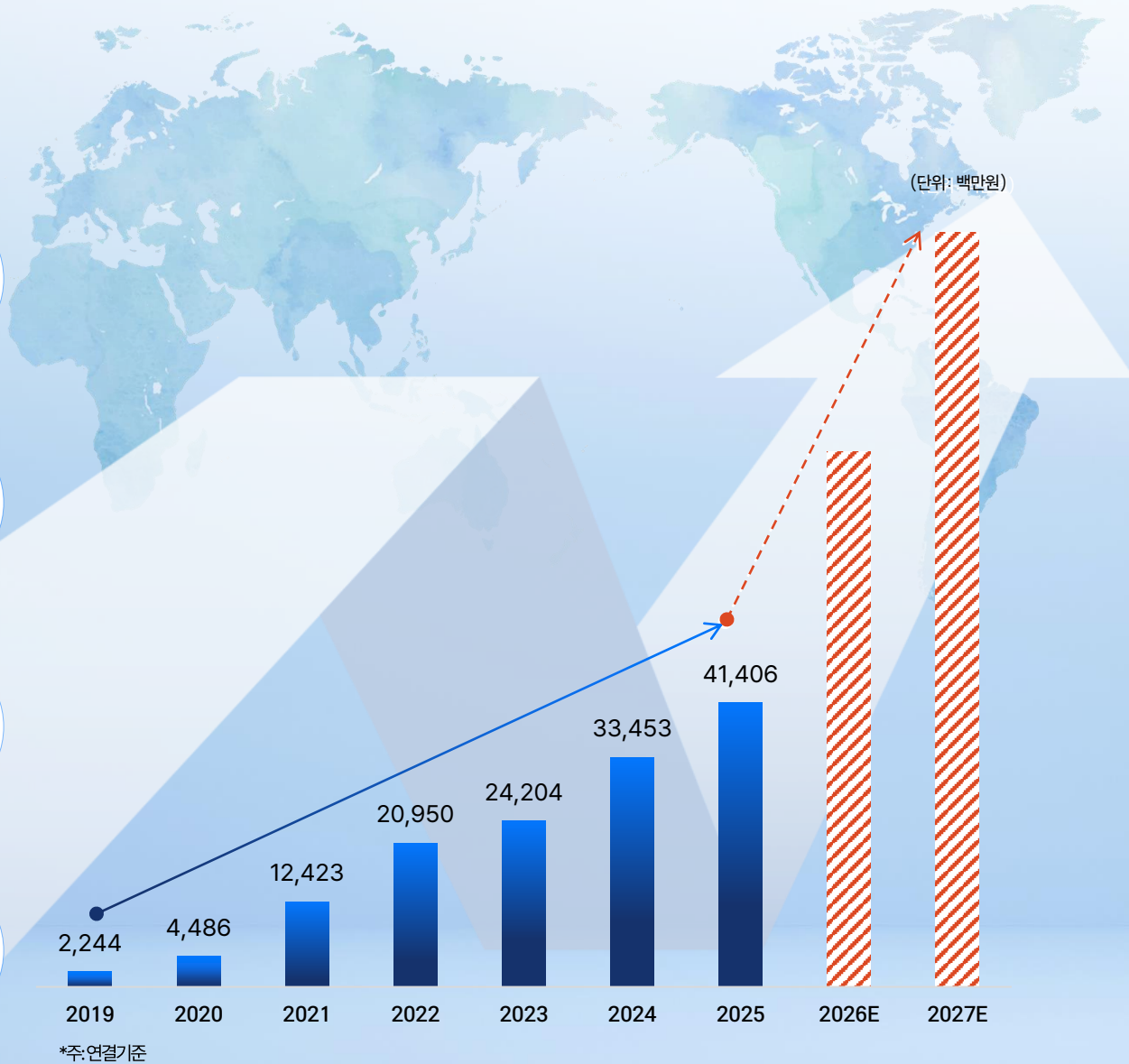
매출 성장 전략 및 목표

Physical AI 기반 로봇 서비스 고도화
휴머노이드 / 서비스 로봇 / 제조 자동화 확장

운영 데이터 기반 고객 프로세스 최적화
단순 로봇 → 운영 최적화 플랫폼

RaaS + 운영 서비스 결합
반복 매출 구조 고도화

End-to-End Value Chain 확장
글로벌 H/W 제조사 + 물류 SI(DLS)
결합 기반 시장 확장



Q1.

**DLS 인수 이후 기대하시는 시너지가 재무제표에 반영되는 시점,
물류 분야 성장 기대 규모, 북미시장 진출 현재 진행 단계가
어느 수준인지 궁금 합니다.**

Q2.

유상증자 이후 확보되는 자금을 감안했을 때 추가적인 자금 조달 가능성에 대한 회사의 입장도 함께 설명 부탁드립니다.



주식회사클로봇

경기도 성남시 분당구 성남대로925번길 16 7층 701호
TEL: 031-706-3323 E-MAIL: manager@clobot.co.kr