



2018

HANSAE Investor Relations

HANSAE
Fashion
worldwide

HANSAE

fashion worldwide

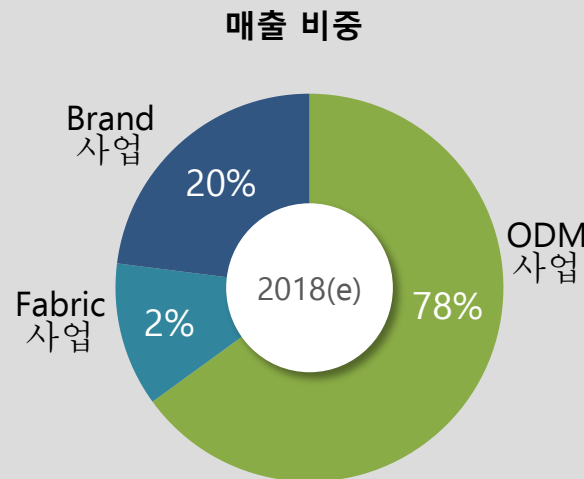
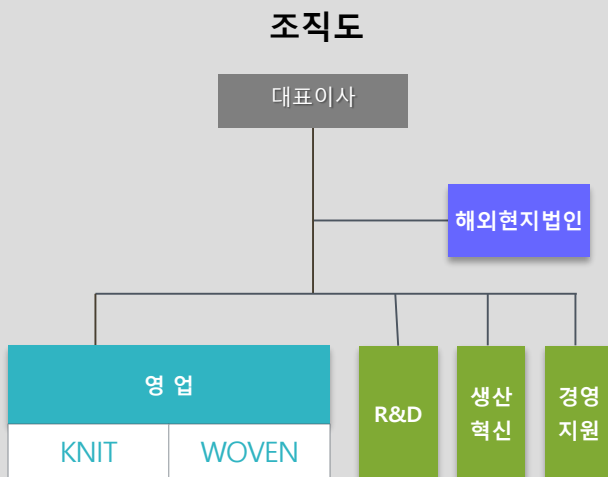
회사 개요

회사명	한세실업(주)	자본금	200억원
영문명	HANSAE CO., LTD.	직원수	33,510명 (본사 610명)
설립일	2009. 1. 1 (1982. 11. 16)	홈페이지	www.hansae.com
대표이사	김익환	본사소재지	서울시 영등포구 은행로 29

주요 연혁

- 2018 MBI(과테말라),보민(인도네시아)인수
- 2016 아이티 진출
- 2016 한세엠케이 인수
- 2014 칼라앤티치 (원단 영업) 설립
- 2013 미얀마 진출
- 2013 C&T VINA 인수
- 2009 지주회사 전환, 회사분할, 신설
- 2005 과테말라 진출
- 2005 인도네시아 진출
- 2001 베트남 진출
- 2000 한국증권거래소 상장
- 1998 니카라과 진출
- 1993 코스닥 등록
- 1986 사이판 진출
- 1982 법인설립

한세 실업 사업부문

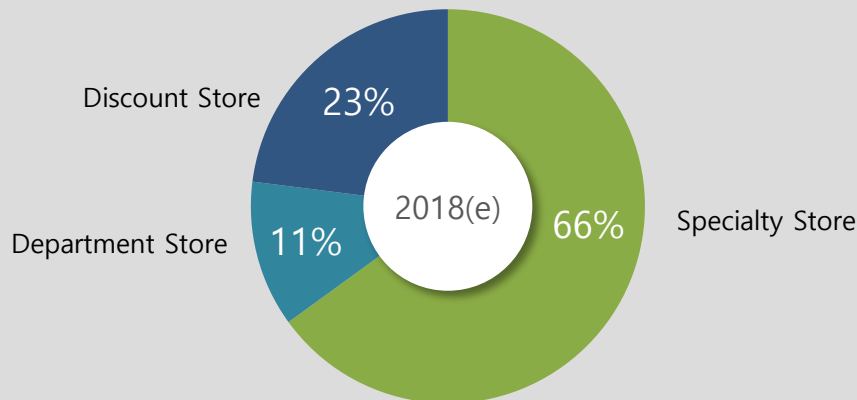


한세실업은 세계적인 TOP Buyer들과 파트너십을 맺고 있습니다.

주요 아이템

					
TOP	BOTTOM	DRESS	OUTWEAR	BLAZER	SET
T-shirt Cami Cotton Blouse	Leggings Fleece Pants Casual Pants Suit Pants	Party Dress Evening Dress Casual Dress	Wool Jacket Wool Coat	Linnen Jacket	Sleepwear

바이어 비중



Specialty Store



Department & Discount Store

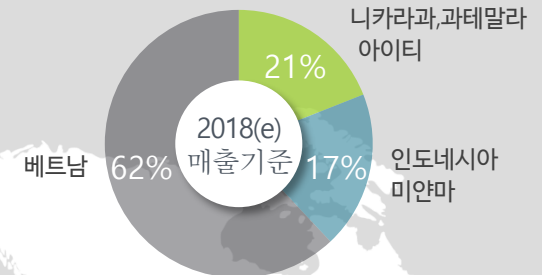


03. 해외 생산거점 현황

WORLDWIDE

HANSAE
fashion worldwide

한세실업은 **해외법인 15개**의 32,900명,
그리고 협력업체를 포함하면 **55,000명**의 글로벌 가족과
함께 성장하고 있습니다.



VIETNAM
베트남 (2001년)

- HANSAE VIETNAM CO., LTD.
- HANSAE TN CO., LTD.
- HANSAE TG CO., LTD.
- C&T VINA CO., LTD.
- HANSAE HCM CO., LTD.
- HANSAE HANOI CO., LTD.
- DANANG OFFICE

직원수 : 18,000명

INDONESIA
인도네시아 (2005년)

- PT. HANSAE INDONESIA UTAMA
- PT. BOMIN PERMATA ABAD

직원수 : 6,000명

MYANMAR
미얀마 (2013년)

- Myanmar AYEYARWADDY MFG CO., LTD.
- COSTEC INTERNATIONAL CO., LTD.

직원수 : 1,600명

GUATEMALA
과테말라 (2006년)

- HANSAE GUATEMALA S.A (HANSAE PINULA S.A)
- HANSAE GLOBAL S.A
- MODAS B.I.APPAREAL,S.A

직원수 : 2,000명

NICARAGUA
니카라과 (1998년)

- HANSAE INTERNATIONAL S.A

직원수 : 4,000명

HAITI
아이티 (2016년)

- HANSAE HAITI S.A

직원수 : 1,300명

● 본사
● 해외법인(봉제)
● 해외법인(염색, 편직)
● 해외 외주관리법인
● 해외 영업법인
● 대표사무소

LA (2018년) Bentonville (2018년) NY (2008년)

SEOUL

04. 원단 사업 (칼라엔터치)

VERTICAL

HANSAE
fashion worldwide

대바이어 영업

원단 생산

Garment Dyeing/Print



- COTTON뿐만 아니라 SYNTHETIC 생산 CAPA 확보
- Garment Dyeing/Print CAPA 신설

구 분	면 적	CAPA
염색 1공장	56,000 sqm	6만 KG/일(24만장)
염색 2공장	64,000 sqm	6만 KG/일(24만장)
염색 3공장	71,000 sqm	8만 KG/일(34만장)
편직 단지	150,000 sqm	600대
합 계	341,000 sqm	





Macro.....

- **미국 소비 관련 지수 상승**
 - 소비자 동향 지수 '17년 대비 '18년 2.6% 증가
- **미국 의류 수입 증가**
 - 미국 의류 수입 '18년 상반기 4.2% 증가
- **美/中 무역분쟁 가속화**
 - 생산기지 이동 中 :
중국 → 베트남 등 동남아시아로 이동 中



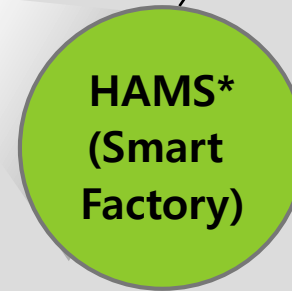
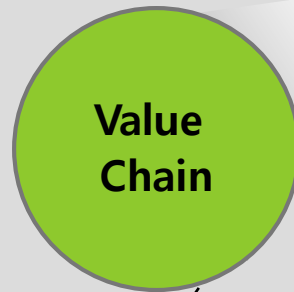
Micro.....

- **단기 납기 오더의 증가**
 - 원단과 봉제 생산 지역 일치 중요
 - 세밀한 Order 관리 필요
- **Duty Free 중요성 증대**
 - Buyer와 Supplier 모두의 손익 개선
- **의류 시장의 환경 변화**
 - Buyer's Market → Supplier's Market으로 변화

- Duty Free CO 비중 확대
- 기존 CO내 이동



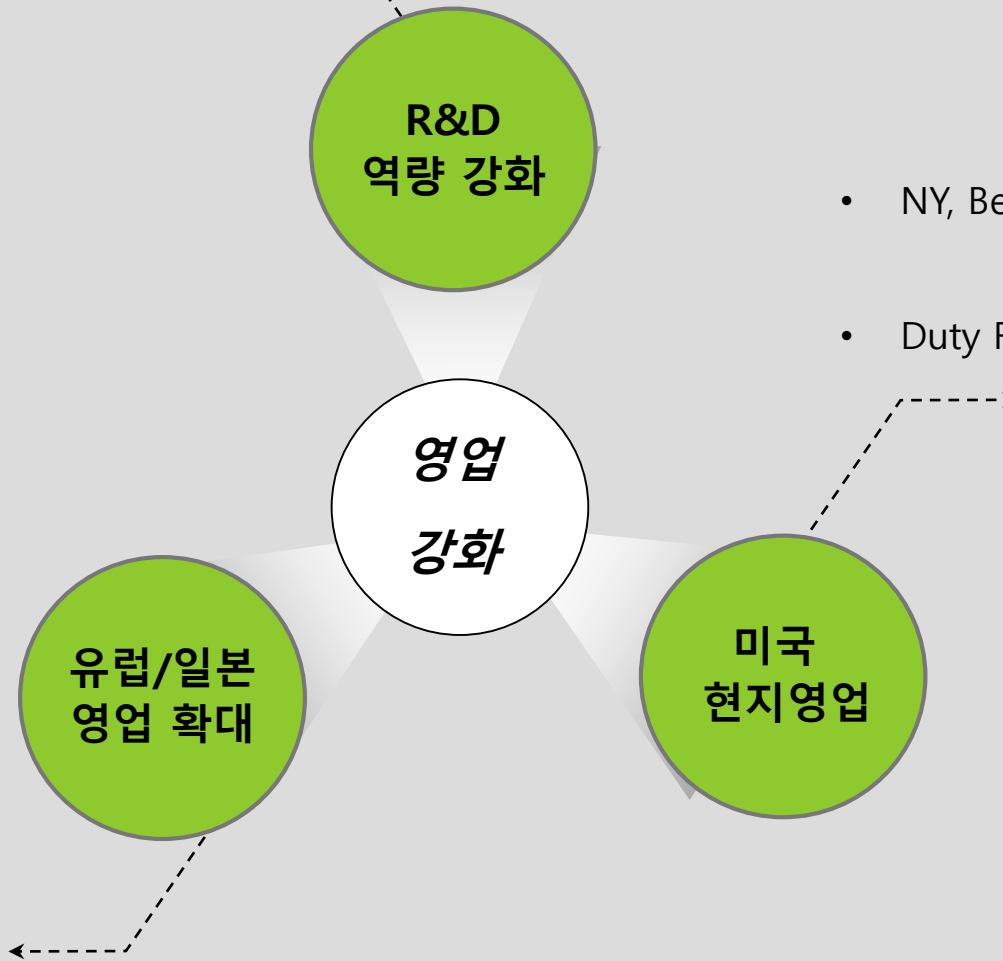
- Digitalization
- Automation
- Lean Management



*Hansae Advanced Management System

- Vertical 원단 사업 확대
- Garment Dyeing/ Print Capa

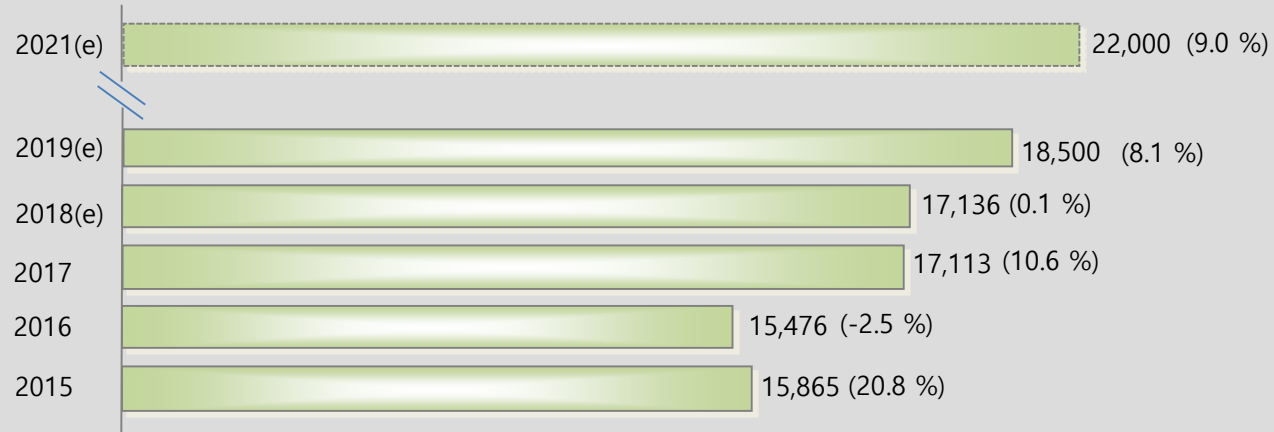
- R&D 인원 확충 및 R&D 거점 확대
- Digital Design력 확대



- NY, Bentonville 현지 영업 조직 신설
- Duty Free 오더 수주

- 미얀마 신규공장 및 신규영업조직 신설 추진

성장성
(매출액/
성장률)

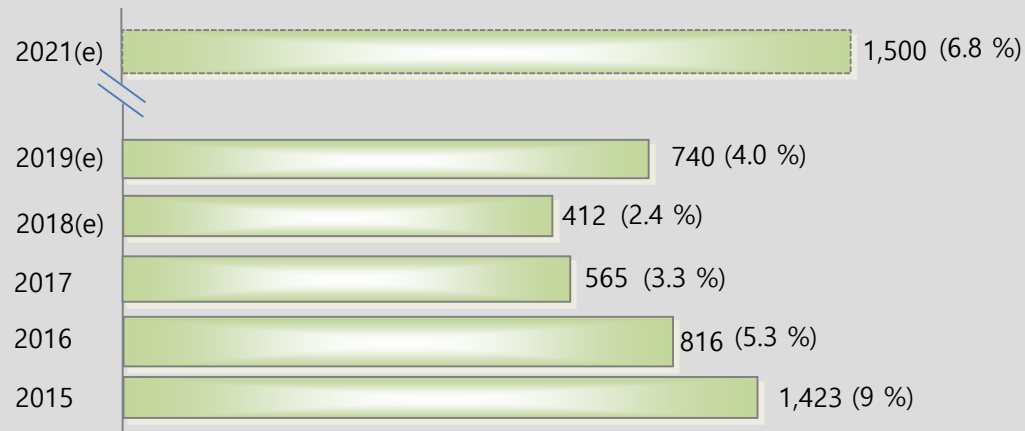


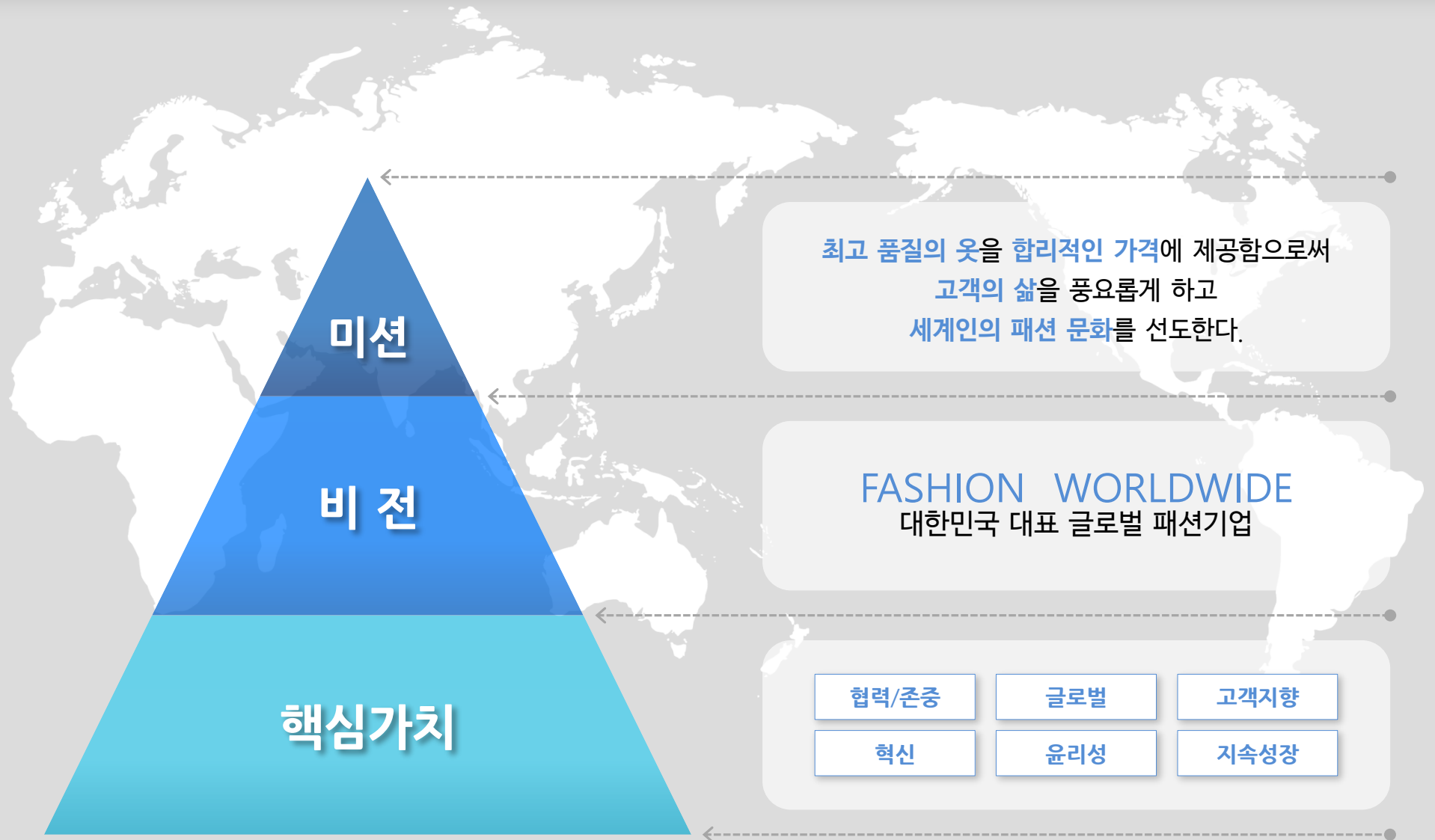
(단위 : 억원, 백만미분,%)

ODM 매출액/성장률

	2015	2016	2017	2018(e)	2019(e)
ODM 달러 매출	1,279	1,228	1,195	1,220	1,300
성장률	8.7%	-4.0%	-2.7%	2.1%	6.6%

수익성
(영업이익/
이익률)





Thank you