



KG스틸 2026년 1분기 실적 설명회

2026.04.29

Disclaimer

본 자료 중 경영실적은 한국채택 국제회계기준(K-IFRS)으로 만들어졌으며,
외부감사인의 회계감사(검토)가 완료되지 않은 상태에서 주주 및 투자자들에게
당사의 경영 현황을 알리기 위하여 배포되는 자료입니다.
따라서 본 자료 중 일부는 회계감사 과정에서 변동될 수 있습니다.

당사는 본 자료와 해당 내용의 정확성이나 완성도에 대하여 어떠한 보증을 제공하거나
책임을 부담하지 않습니다. 투자를 고려할 경우 반드시 공시된 자료를 기준으로
독립적인 판단을 내리시기 바랍니다.



Contents

01

생산 및 판매현황

- 생산량
- 판매량
- 매출액

02

경영실적

- 별도- 손익 · 재무현황
- 연결- 손익 · 재무현황

03

주요 경영활동

- 칼라제품 디자인 패턴 다변화를 통한 신규 수요 창출 및 판매 확대 기반 마련
- 설비 투자를 통해 유연한 생산체제로 수익성/생산 안정성 확대

* Appendix

- 손익계산서 세부(별도)
- 손익계산서 세부(연결)
- 재무상태표 세부(별도/연결)

1. 생산 및 판매 현황(별도)

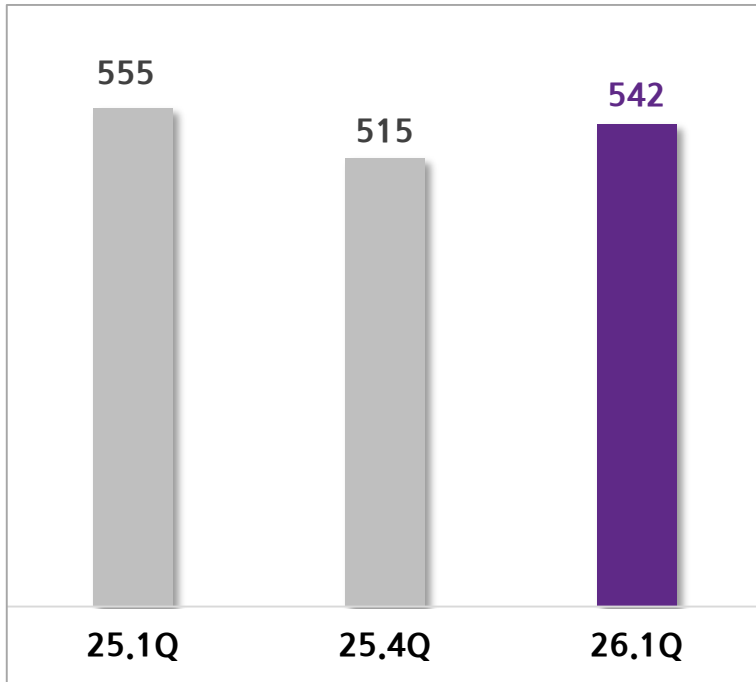
수급현황

국내 건설경기 부진 및 글로벌 철강시황 악화에도 전분기 대비 생산 판매 증가

- 1분기 생산량 542천톤으로 전년 대비 13천톤 감소하였으나 전분기 대비 27천톤 증가
- 1분기 판매량 540천톤으로 전년 대비 5천톤 감소하였으나 전분기 대비 9천톤 증가

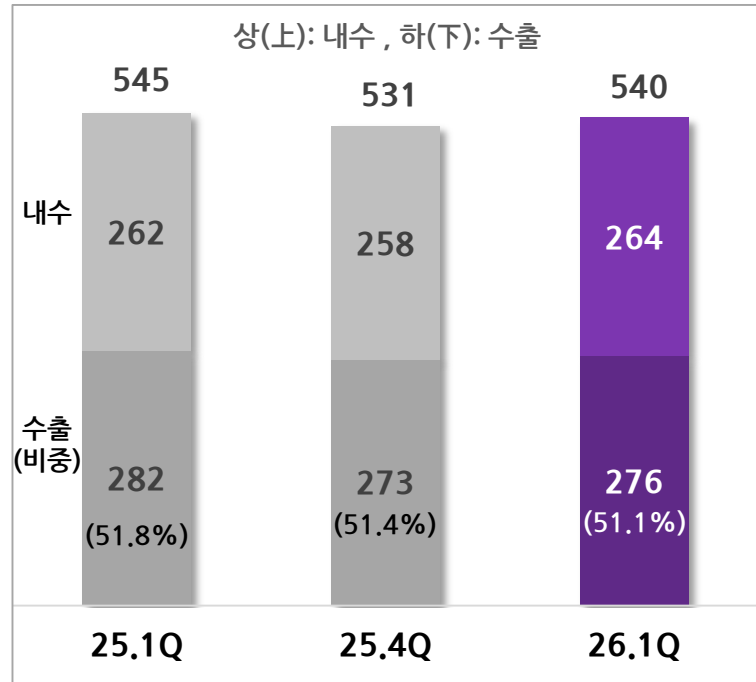
생산량

[단위: 천톤]



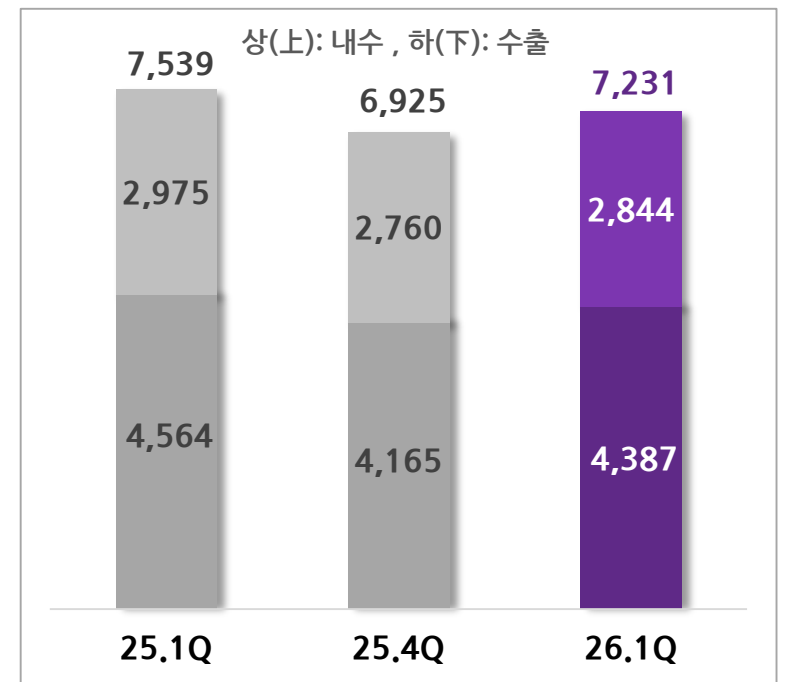
판매량

[단위: 천톤]



매출액

[단위: 억원]



2. 경영실적 (별도)

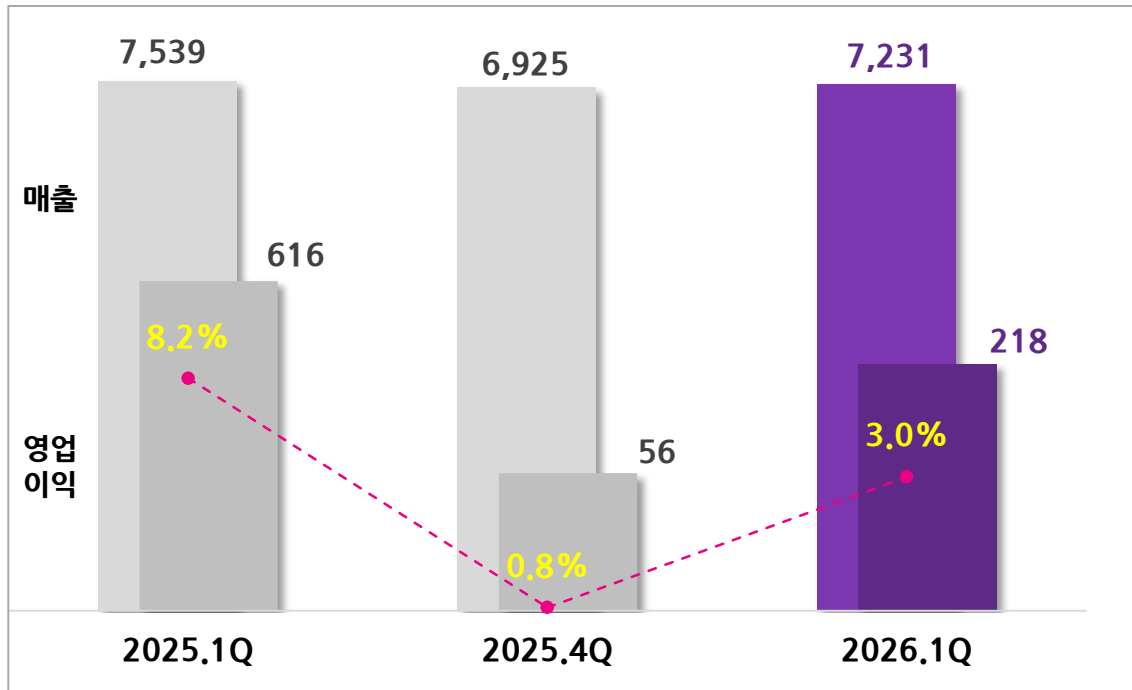
손익현황

1분기 매출액 7,231억원, 영업이익 218억원, 영업이익률 3.0%, EBITDA 325억원

- 전분기 대비 매출액 증가하며 영업이익율 2.2%p 상승
- EBITDA는 영업이익 영향으로 전년 대비 감소하였으나, 투자금액은 일정수준 유지

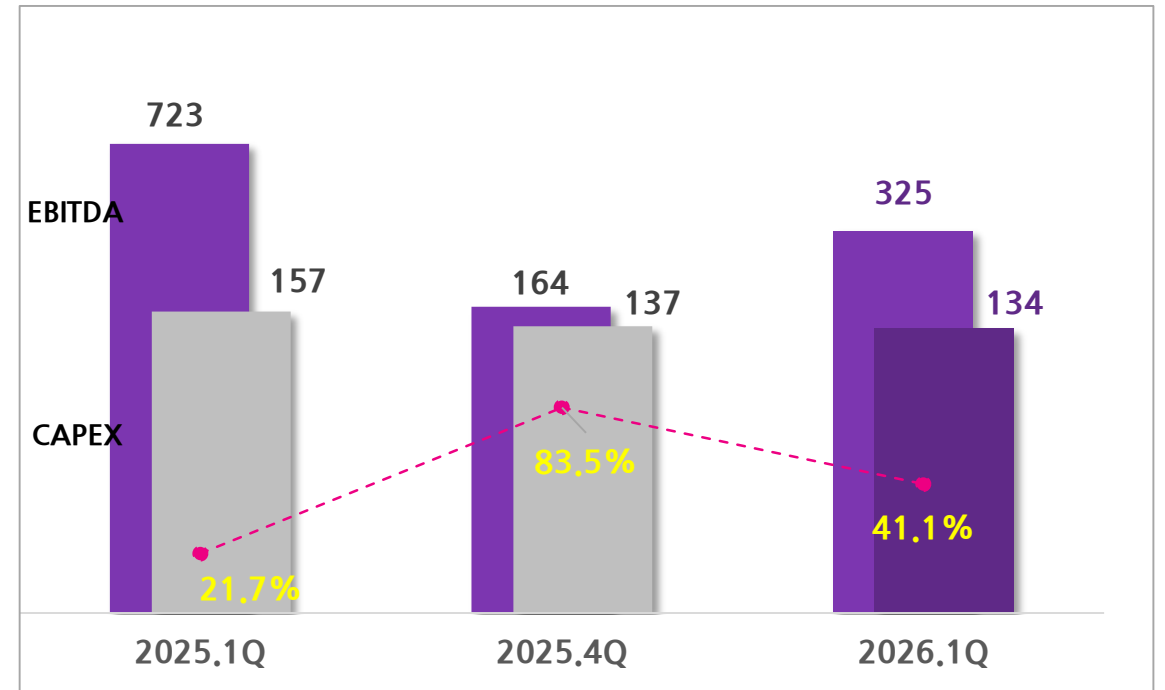
[매출액, 영업이익, 영업이익률]

[단위: 억원]



[EBITDA, 투자율]

[단위: 억원]



2. 경영실적 (별도)

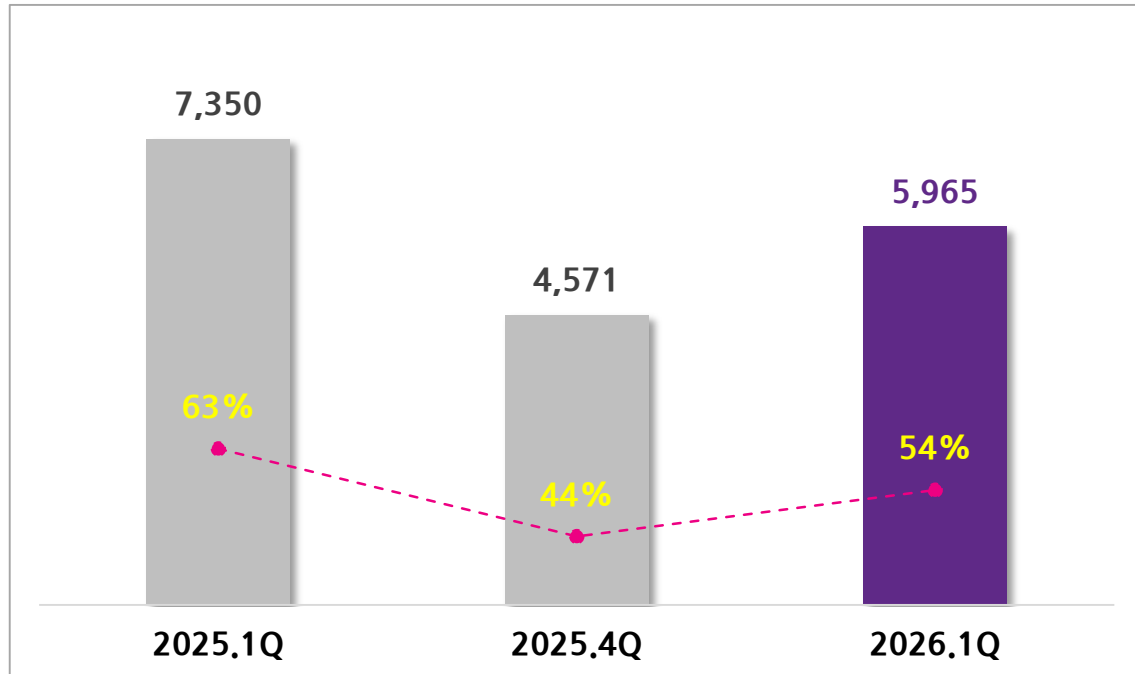
재무현황

순차입금 5,965억원, 유동자산 10,946억원

- 순차입금 전분기 대비 증가하였으나 전년 대비 1,385억원 감소 및 부채비율 9%p 개선
- 유동자산 전년 대비 감소되었으나 유동비율은 8%p 상승, 전분기 대비 유동자산 증가

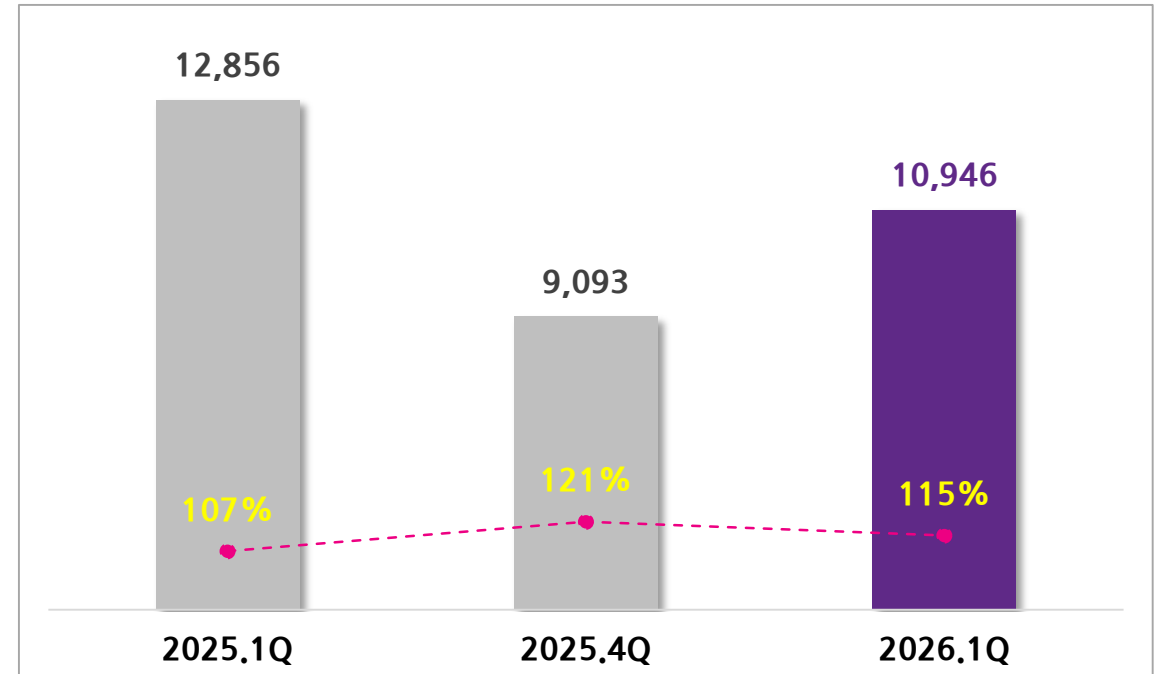
[순차입금, 부채비율]

[단위: 억원]



[유동자산, 유동비율]

[단위: 억원]



2. 경영실적 (연결)

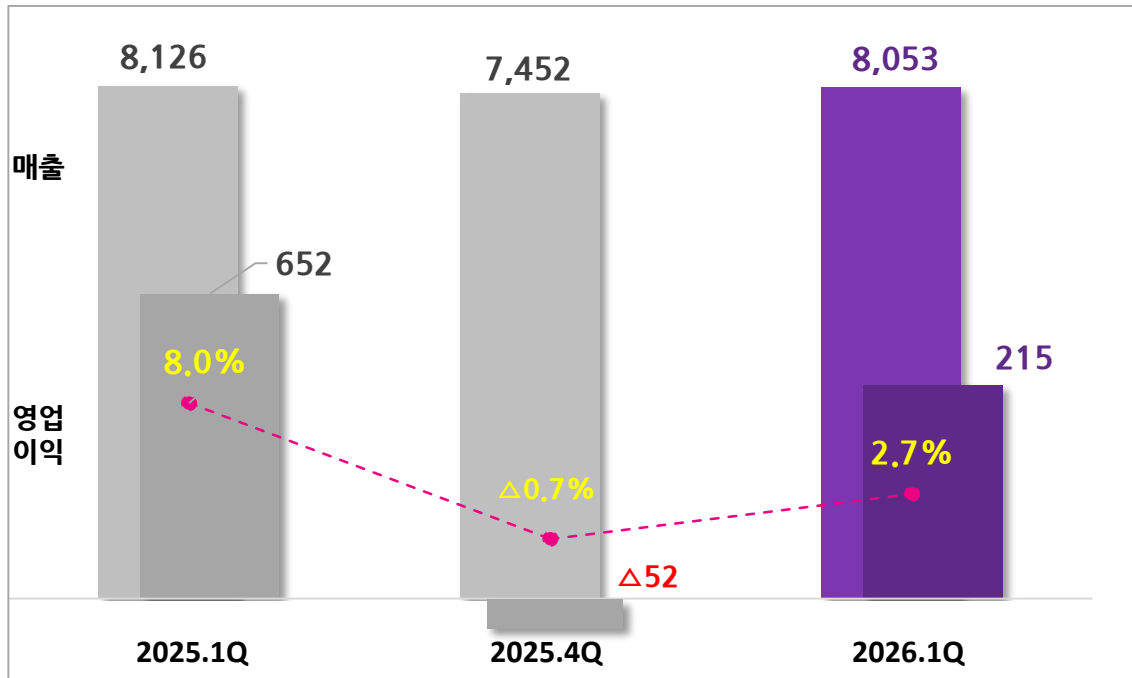
손익·재무 현황

1분기 매출액 8,053억원, 영업이익 215억원 / 순차입금 6,305억원

- 매출액, 영업이익 전년 대비 감소하였으나 전분기 대비 개선
- 순차입금 전분기 대비 증가하였으나 전년 대비 감소 및 부채비율 개선

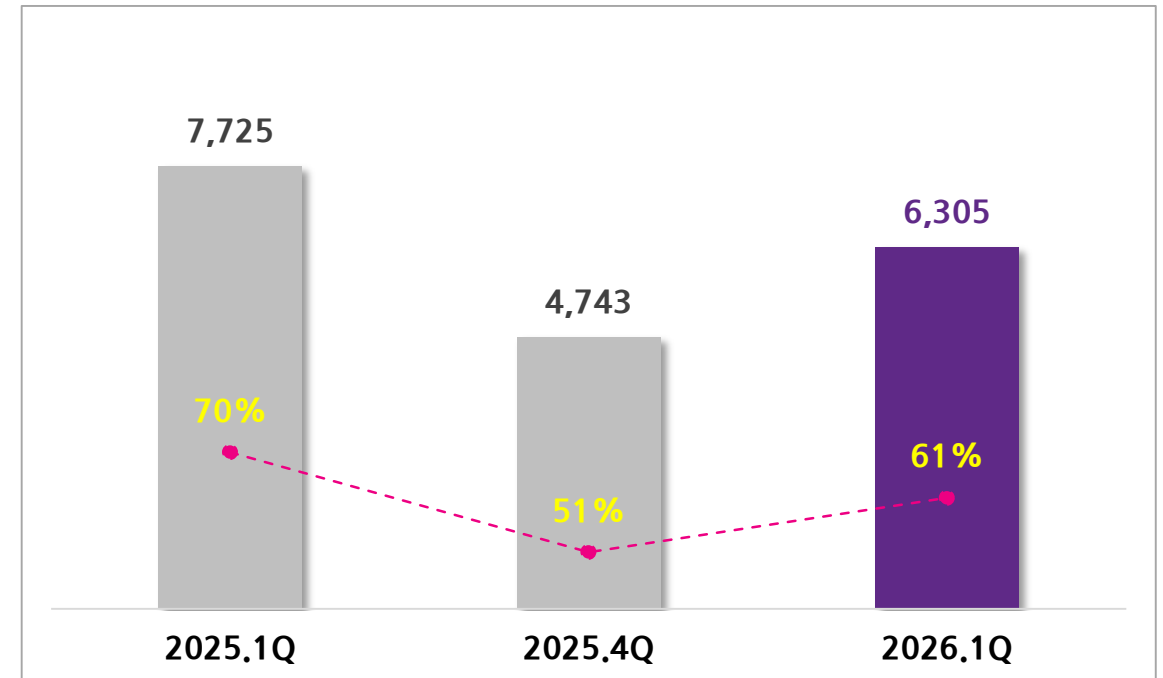
[매출액, 영업이익, 영업이익률]

[단위: 억원]



[순차입금, 부채비율]

[단위: 억원]



3. 1분기 주요 경영활동

칼라제품 디자인 패턴 다변화를 통한 신규 수요 창출 및 판매 확대 기반 마련

고객 맞춤형 디자인 패턴 개발을 통해 고부가가치 칼라강판 판매 확대 기반을 성공적으로 마련하였으며, 향후 지속적인 신규 수요 창출을 추진할 계획입니다.

내수 시장

○ 복합 용도 채널로의 패턴 적용처 확장

총 7종 패턴 승인 완료

(루버강판용 2종/판넬용 4종/매지선용 1종)



○ 루버용 WOOD 패턴 3종 신규개발

신규 패턴 개발을 통해
신규 거래처 거래 물량 확보 성공



수출 시장

○ CIS 지역

2개 고객사 대상/ 5개 신규 패턴
승인 확보

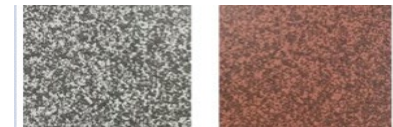
→ 지역 내 컬러강판 라인업 강화



○ 중남미 지역

스톤칩(Stone Chip) 패턴 2종
신규 개발 및 공급

→ Stone Roofing 외관 패턴
분야로 제품군 다변화



3. 1분기 주요 경영활동

#1CGL Coater 신규 투자 : 설비 투자를 통해 유연한 생산체제로 수익성/생산 안정성 확대

32억원의 핀셋 투자로 #1CGL의 제약을 해소하고 전사적 판매 확대 및 생산 라인 운영의 효율성을 동시에 달성

※ **Coater 역할** : Strip 표면에 고객사가 원하는 물성 확보 (내식성 외)를 위해 후처리 용액을 코팅하기 위한 필수 설비

투자규모 **32억원**
(소자본 핀셋 투자)

예상 ROI **1.8년**
(초단기 자본회수)

소요 기간 **10개월**
(‘26.03.29 Test 가동)

손익 개선 **연간 18억원**
(아연도 연간 3.6만톤 증판 시)

AS-IS

#1CGL : 칼라소재 전용 라인

- 아연도(GI) 제품 생산 원천 불가

생산 병목 현상(라인 운영 유연성 제한)

- 아연도 수요 확대 시 #2~#4CGL 생산 부하 집중

비가동 리스크 노출

- 칼라강판 시황 악화 및 판매 축소시 #1CGL 라인 유후화

TO-BE

#1CGL : Coater 설비 도입

- 아연도(GI) 제품 생산 가능

생산 유연성 확보

- #1CGL에서 아연도 및 칼라 제품 병행 생산 체제 완성

전사 라인 최적화

- 아연도 4개라인 종합 P-mix 운영 최적화 달성

End of document

Appendix. 손익계산서 세부(별도)

[단위: 억원]

구분	2025.1Q	2025.4Q	2026.1Q	QoQ	YoY
매출액	7,539	6,925	7,231	306	(308)
매출총이익	873	312	482	170	(391)
영업이익	616	56	218	162	(398)
영업이익률	8.2%	0.8%	3.0%	2.2% P	△5.2% P
영업외손익	(51)	450	354	(96)	405
세전이익	565	505	572	67	7
당기순이익	451	365	426	61	(25)
당기순이익률	6.0%	5.3%	5.9%	0.6% P	△0.1% P

Appendix. 손익계산서 세부(연결)

[단위: 억원]

구분	2025.1Q	2025.4Q	2026.1Q	QoQ	YoY
매출액	8,126	7,452	8,053	601	(73)
매출총이익	940	309	510	201	(430)
영업이익	652	(52)	215	267	(437)
영업이익률	8.0%	△0.7%	2.7%	3.4% P	△5.4% P
영업외손익	(66)	532	383	(149)	449
세전이익	586	480	598	118	12
당기순이익	465	323	451	128	(14)
당기순이익률	5.7%	4.3%	5.6%	1.3% P	△0.1% P

Appendix. 재무상태표 세부(별도/연결)

별도 재무상태표

[단위: 억원]

구분	2025.1Q	2025.4Q	2026.1Q
유동자산	12,856	9,093	10,946
비유동자산	19,640	20,653	20,962
자산총계	32,496	29,746	31,908
유동부채	11,962	7,497	9,536
비유동부채	573	1,646	1,676
부채총계	12,535	9,143	11,212
자본금	5,553	5,553	5,553
자본잉여금	3,403	3,403	3,403
기타	(202)	(204)	(246)
이익잉여금	11,207	11,851	11,986
자본총계	19,961	20,603	20,696
유동비율	107.5%	121.3%	114.8%
부채비율	62.8%	44.4%	54.2%

연결 재무상태표

[단위: 억원]

구분	2025.1Q	2025.4Q	2026.1Q
유동자산	13,757	10,020	11,993
비유동자산	19,884	20,987	21,353
자산총계	33,640	31,007	33,346
유동부채	12,723	8,273	10,672
비유동부채	1,130	2,179	1,994
부채총계	13,853	10,453	12,666
지배기업소유지분	19,798	20,562	20,690
자본금	5,553	5,553	5,553
자본잉여금	3,146	3,151	3,151
기타	(162)	(197)	(230)
이익잉여금	11,261	12,054	12,215
비지배지분	(10)	(7)	(9)
자본총계	19,788	20,555	20,681
유동비율	108.1%	121.1%	112.4%
부채비율	70.0%	50.9%	61.2%