



INSUN ENT

Investor Relation 2019/3Q



CONTENTS

PART 1.
Company Overview

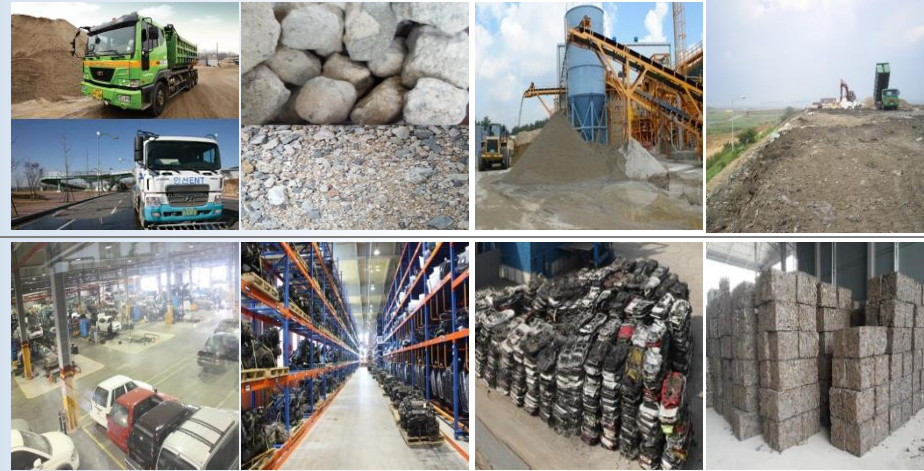
PART 2.
Business Analysis

PART 3.
Investment Highlights

별첨

PART 1

Company Overview



설립

1997.11.13

매출액, 처리규모
업계 1위

건설폐기물 처리

매입, 해체규모
업계 1위

자동차해체

폐업 매입규모
업계 1위

철스크랩

홈페이지

www.insun.com

자본금

192억원

※ 2019.06.30 기준

※ 자기자본 : 1,996억원
(2019.2Q 별도 기준)

대표이사

이준길

최대주주

아이에스동서(주)
(33.52%)

※ 발행주식 : 38,391,282주

최대주주 : 12,870,412주

기타주주 : 25,520,870주

발행주식 : 2019.08.23 기준

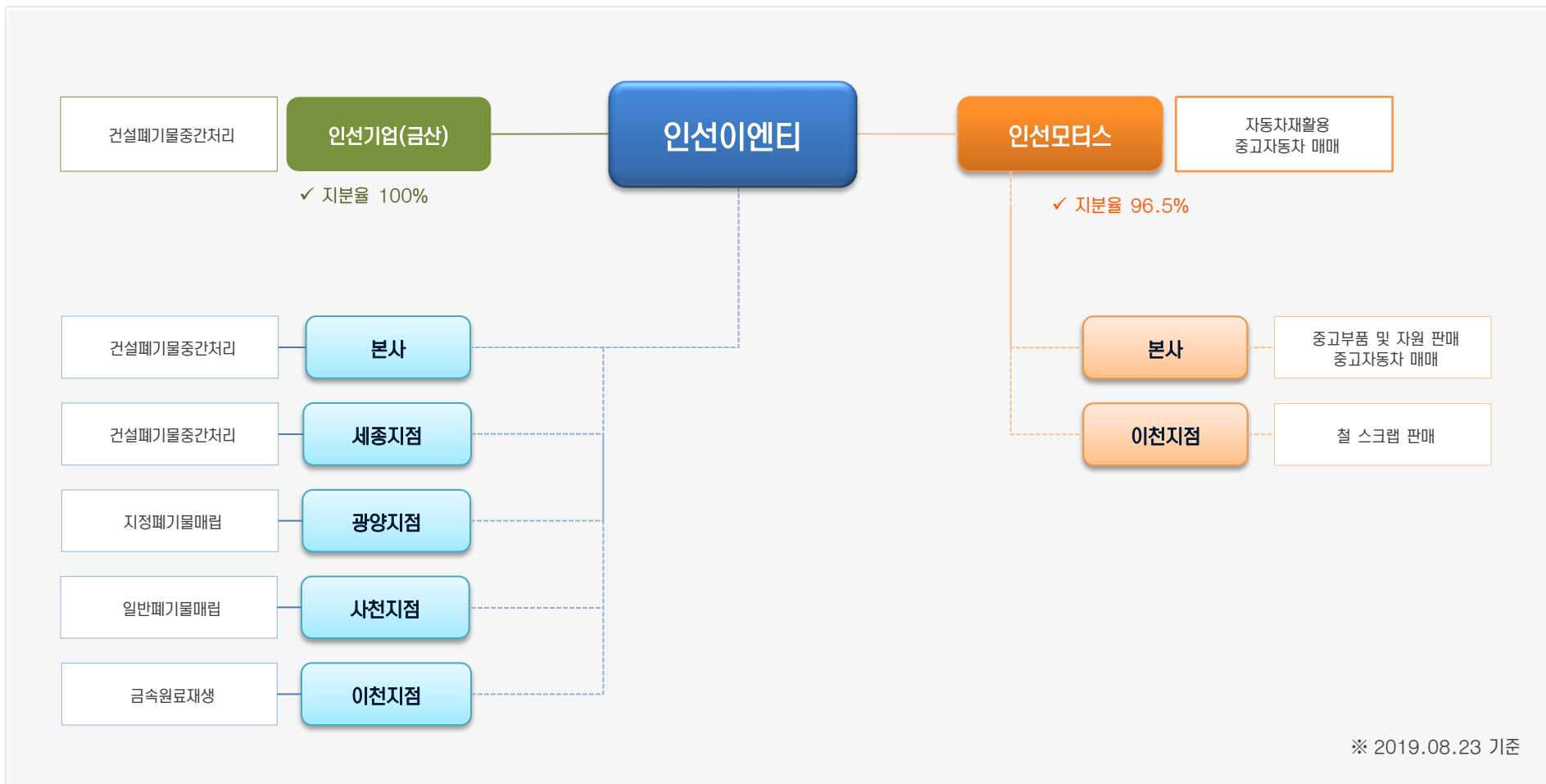
보유주식 : 최근일 주주변동공시 기준

임직원

333명

※ 2019.06.30 기준

대한민국 대표 환경종합기업 "인선이엔티"



최고 기술력에 기반한 폐기물, 폐자동차 재활용분야 “시장 선도”

건설폐기물 처리업 개척, 시장 선도

- 1997 설립

- 2002 건설폐기물업계 최초 코스닥 상장

- 2003 국내 최초 콘크리트용 순환골재 생산플랜트 준공

- 2004 환경부 시범 사업 선정
(순환골재 콘크리트 실구조물 본사 사옥 및 기업 부설 연구소 준공)

건설폐기물 재활용으로 사업 영역 확장

- 2003 폐기물 매립 사업 진출 (광양지점)

- 2006 인선GS(금산), 인선HS(화성) 계열사 편입

- 2007 건설폐기물 확장 (세종지점 개설)

- 2009 인선GS, 인선기업(주) 로 상호 변경

- 2019 인선이엔티 사천지점 개설 (매립사업)

- 2019 인선이엔티 매립사업 재개 (광양, 사천)

폐자동차 재활용 시장의 진출

- 2011 인선모터스 설립

- 2012 르노삼성자동차 폐차재활용 Pilot Project 진행
(업계 최초 재활용률 95% 달성)

- 2014 자원순환센터 준공
이천지점 슈레더 공장 준공

- 2015 탄소배출량-저탄소사업장 인증 (업계 최초)

- 2019 인선모터스 조기폐차 1등급 4년 연속 지정

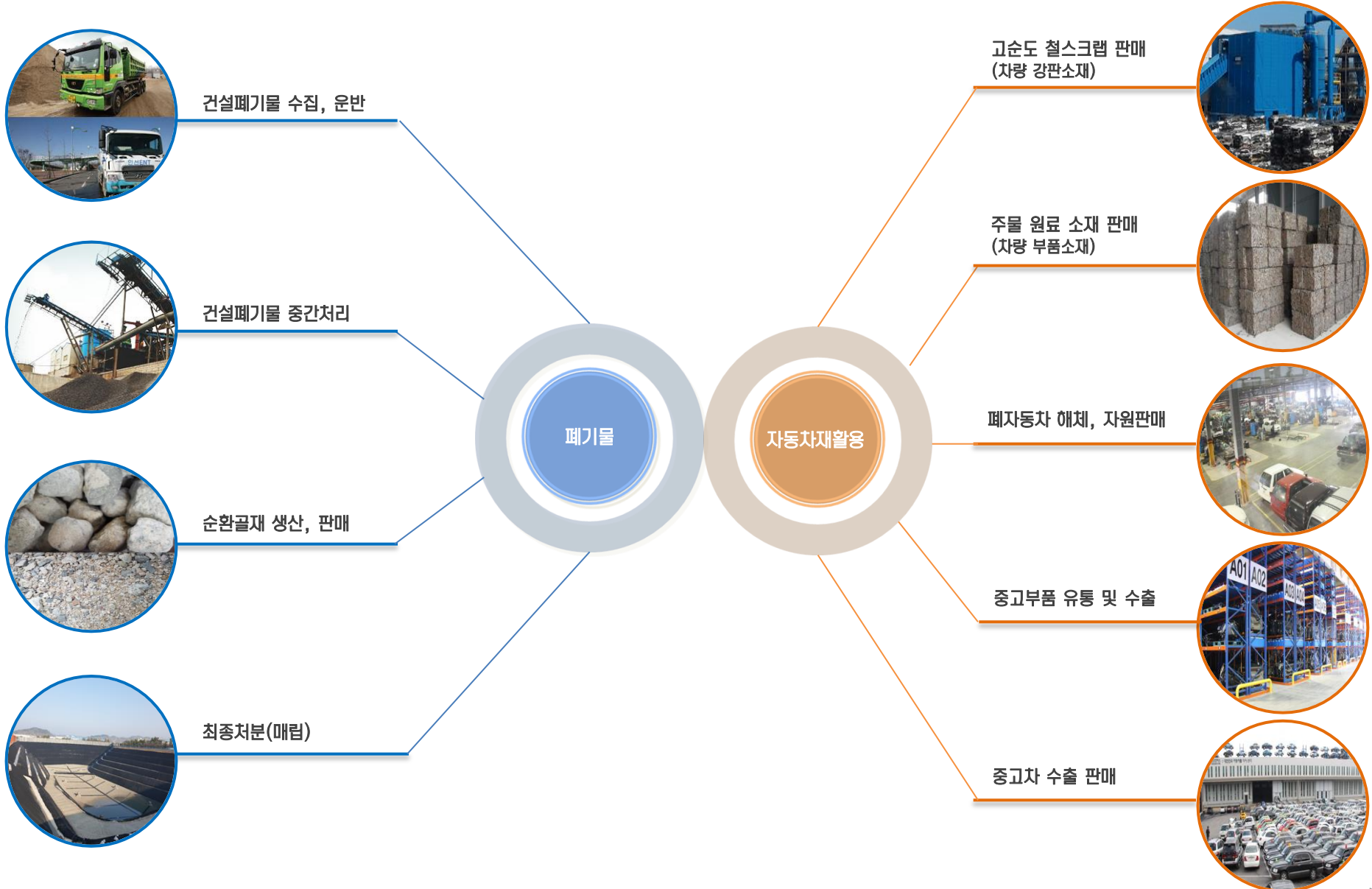
주요 인증 내역

1998	업계 최초 건설폐기물 중간처리업 허가 취득 (제 1 호)
2000	인선이엔티 기업부설연구소 설립 (한국산업기술진흥협회)
2000	조달청 우수제품 인정 (재활용골재)
2003	ISO 9001, ISO 14001 인증 취득
2007	순환골재 품질인증 (한국건설기술연구원)
2009	국내 최초 K-IFRS 도입
2011	제 350호 환경신기술인증 (환경부)
2015	인선모터스 벤처기업인증, ISO 9001/14001 인증 취득
2017	인선모터스 자동차 중고부품 공급업체 5년 연속 선정 (보험개발원)
2017	환경부 우수환경산업체 지정 (인선모터스)
2018	환경부 우수환경산업체 2회 연속 지정 (인선이엔티)

주요 수상 내역

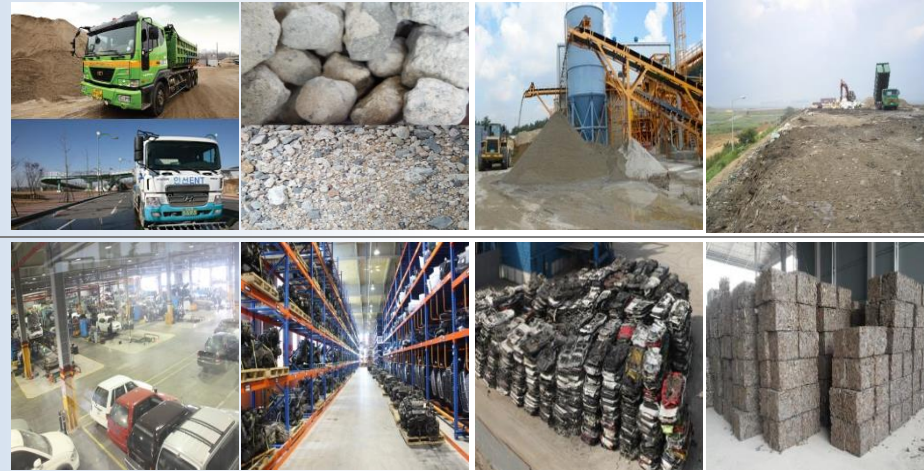
1999	환경부장관상 수상 (환경우수업체)
2001	서울특별시 환경상 / 경기환경그린대상
2002	대한민국 벤처기업대상(에너지환경부문) / 한국능률협회
2003	대한민국 녹색경영대상(녹색청정기술부문) / 한국능률협회
2006	환경친화경영 대통령 표창 / 신기술 으뜸상 중소기업부문대상(대한표준협회)
2007	국세청장 표창 (납세업무 성실이행)
2008	코스닥시장 지배구조개선기업 선정 / 벤처매출 천억 기업 선정 (중소기업청)
2009	글로벌녹색경영대상 녹색기술부문 대상 (한국능률협회)
2014	인선이엔티 기업혁신대상 수상 (대한상공회의소)
2017	2017년 우수반입업체 선정 (수도권매립지공사)
2019	2019년 경기도 성실납세직장 선정

환경, 폐기물 분야 “수직계열화 구축”



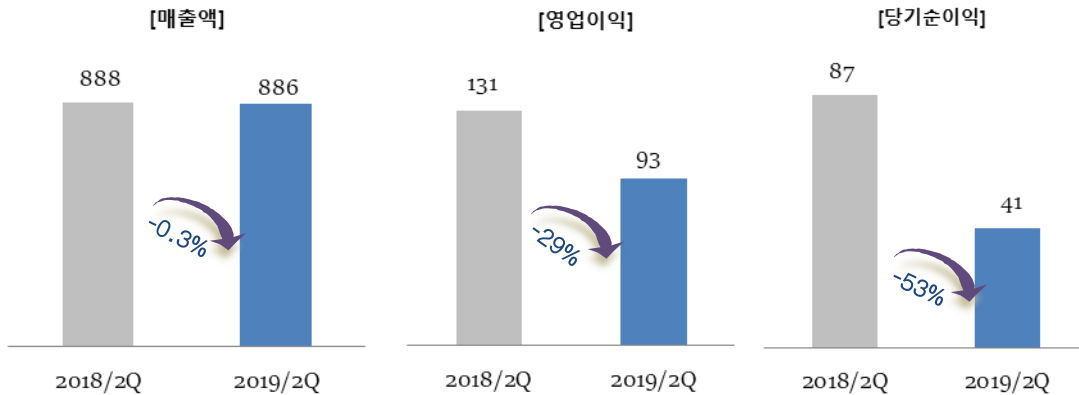
PART 2

Business Analysis



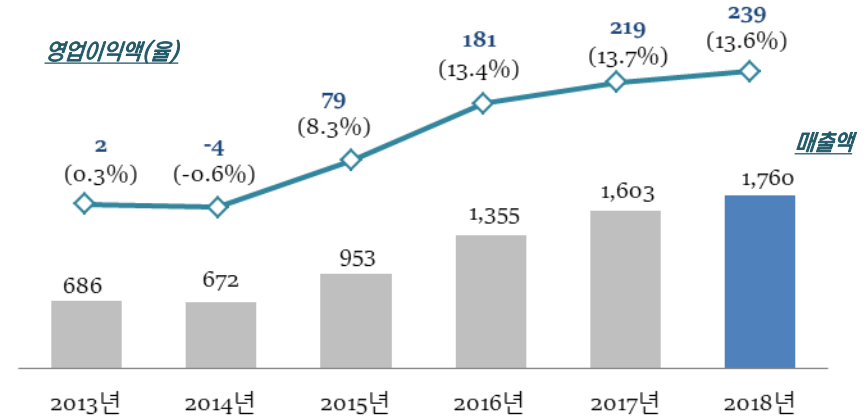
(연결기준) 2018년 2Q 대비 누적 매출액 / 영업이익액 변화

[단위 : 억원]



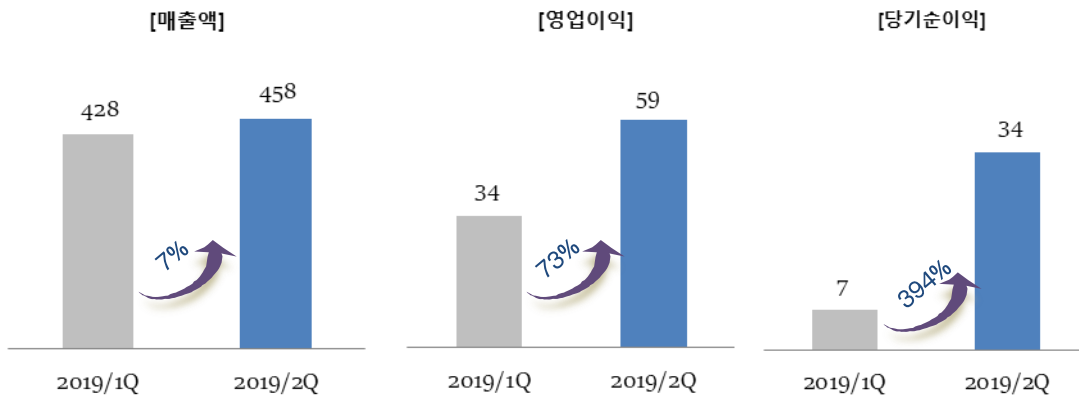
(연결기준) 연도별 매출액 / 영업이익액 변화

[단위 : 억원]



(연결기준) 2019년 1Q 대비 매출액 / 영업이익액 변화

[단위 : 억원]

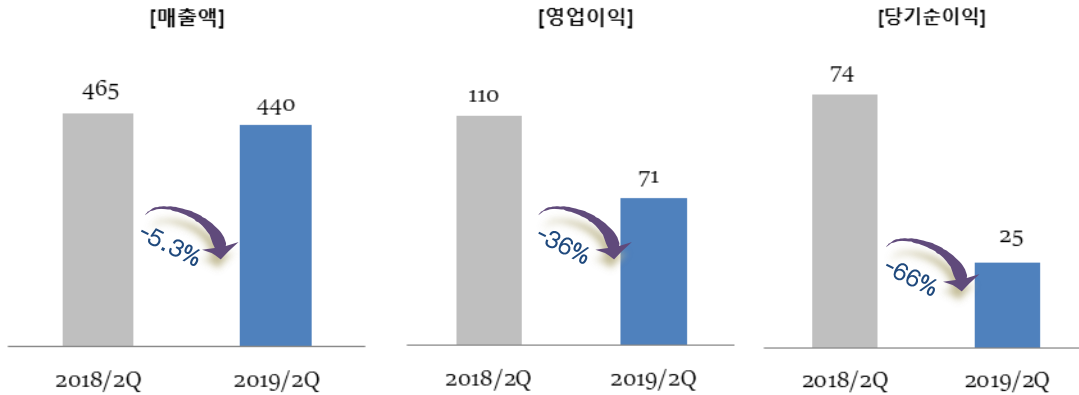


Review

- 전년 상반기 기고효과 반영, 전년 비교 영업이익 하락
 - 전년 상반기, 2010년 이래 최대 영업이익 달성
- 2분기 사업 환경 개선 및 매립사업 개시 효과
 - 1분기 대비 2분기 영업이익 73% 신장
- 하반기 실적 신장 전망
 - 사천 매립매출 증가, 광양 매립사업 재개 효과 반영

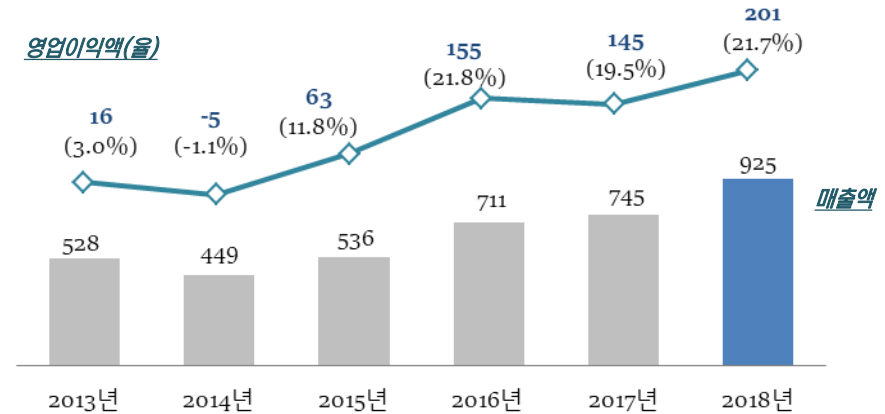
(별도기준) 2018년 2Q 대비 누적 매출액 / 영업이익액 변화

[단위 : 억원]



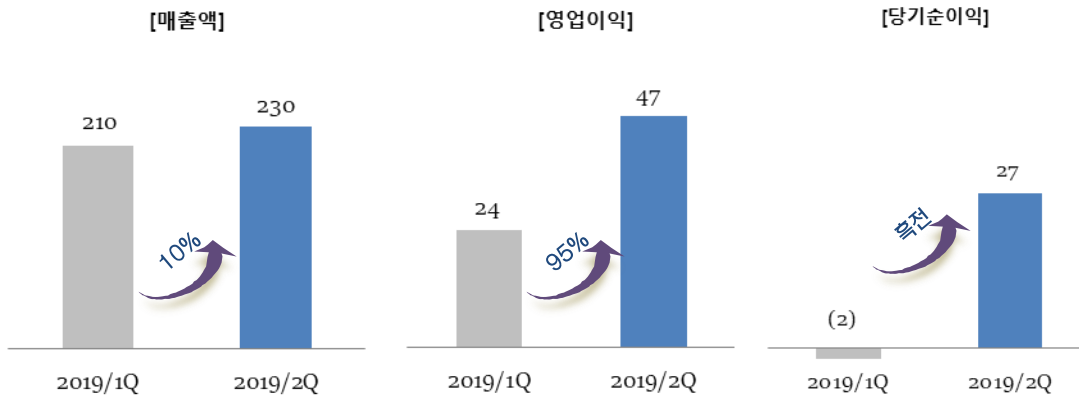
(별도기준) 연도별 매출액 / 영업이익액 변화

[단위 : 억원]



(별도기준) 2019년 1Q 대비 매출액 / 영업이익액 변화

[단위 : 억원]



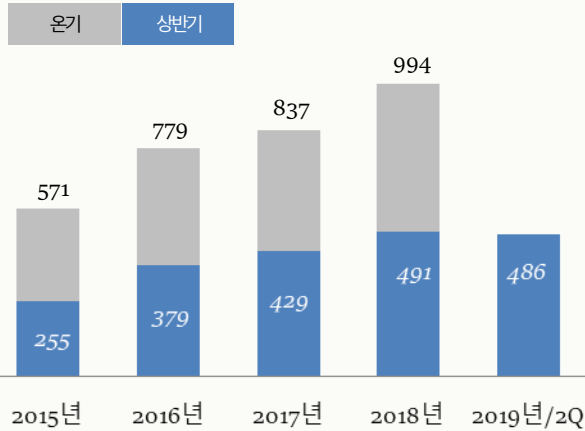
Review

- 2분기부터 매립사업 실적 반영
 - 사천 매립사업 5월 중순부터 반영 (약12억원 매출 / 광양 관리비용 반영 불구 순이익률 34% 달성)
- 미전환 CB 인해 1분기 금융원가 (파생상품평가손실) 24억원 반영
 - 주식 전환으로 2분기 이후 추가반영 이슈 해소

3. 주요 사업부문별 매출 추이

건폐중간처리 매출액 추이(연결기준)

[단위 : 억원]



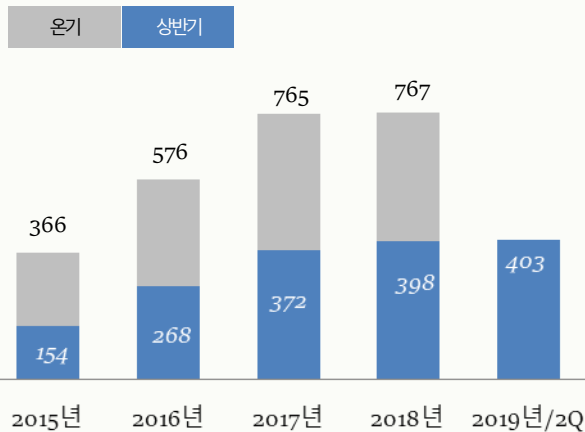
Review

- 연간 건설폐기물 매출 전반적 상승세
 - 2017년 대비 2018년 건폐부문매출 약19% 증가
- 사업장 양도 후 2015년부터 3개 Plant 운영
 - 인선이엔티(일산본사, 세종) / 인선기업(금산)

※ 각 분기/반기/사업보고서 부문별 매출 실적 기준
 ※ 처리용역 외 해체 및 골재 판매 매출 포함

자동차 재활용 매출액 추이

[단위 : 억원]



Review

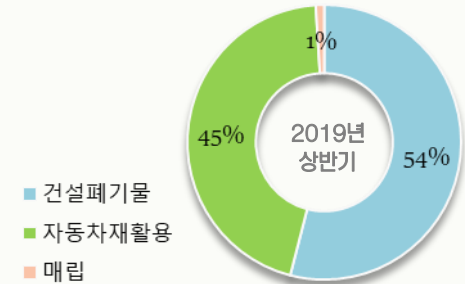
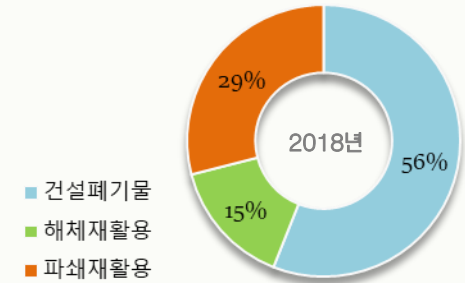
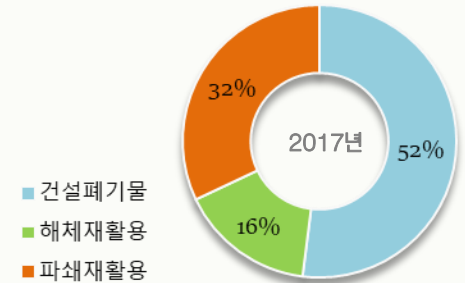
- 2014년 설립 이후 **지속적 매출 상승**

연 도	파쇄부문 점유율	해체부문 점유율
2018년	66%	34%
2017년	67%	33%
2016년	61%	39%

- 2018년 이후 고철시세 **안정화 추세**
 - 외부 변수 최소화 → 안정적 사업 영위

※ 인선모터스 감사보고서 매출액 기준

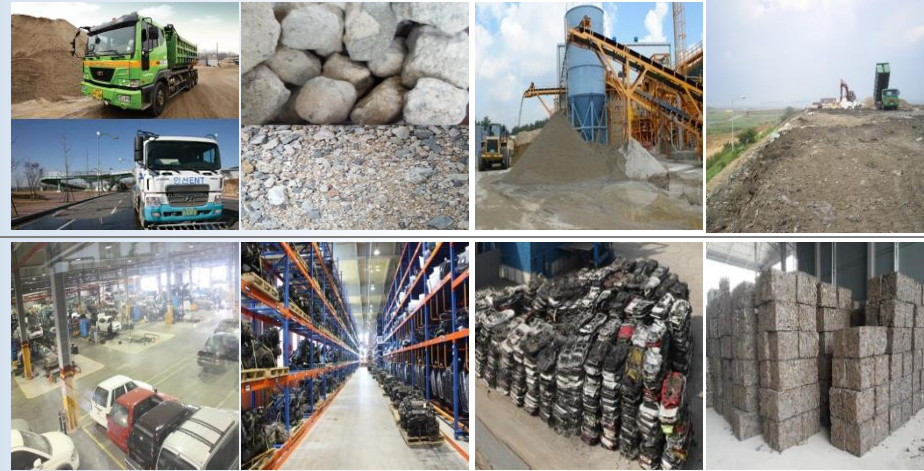
사업부문별 매출점유율 (연결기준)



※ 해체, 파쇄 : 인선모터스 감사보고서 인용

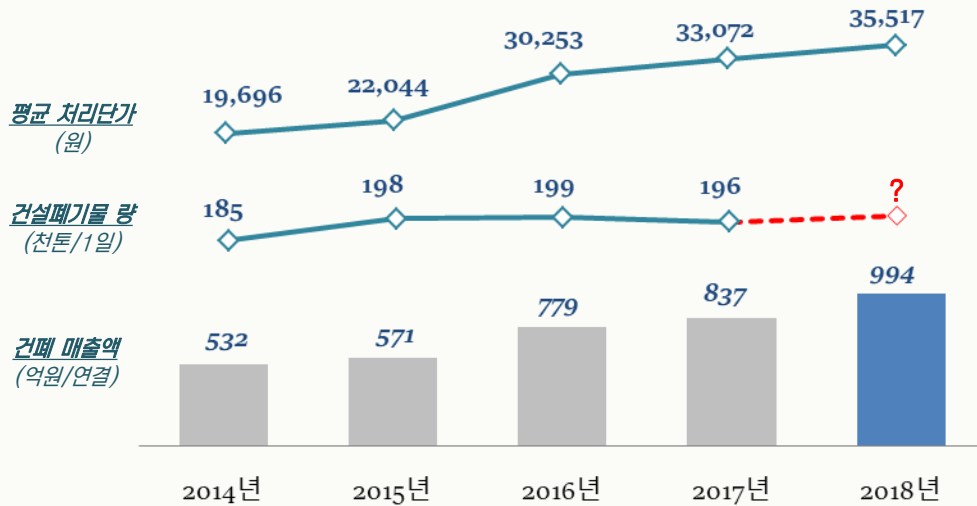
PART 3

Investment Highlights



1. 안정적인 성장 구간 진입 - 건설폐기물 중간처리

건설폐기물 발생량 및 처리 단가 추이



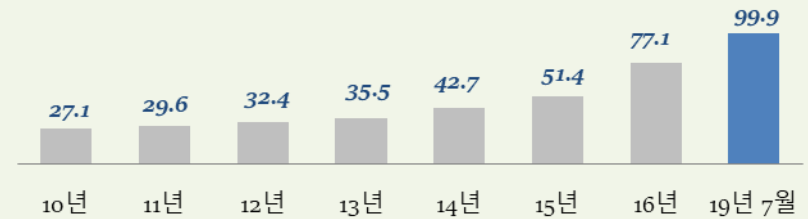
※ 발생량 : 1일 전체 발생량 / 전국 폐기물 발생 및 처리현황 (환경부)
 ※ 처리단가 : 각 연도별 사업보고서 가격변동 추이 인용

▪ 꾸준한 건설폐기물 발생 → **안정적인 사업 영위**

- 2015년 이후 1일 발생량 큰 변화 없이 유지

▪ 수도권 매립지 건폐 반입 수수료 인상 → **산업 환경 변화 유발**

- 2019년 7월, 30% 인상 (₩77,092 → ₩99,893)



[수도권매립지 건폐반입수수료 추이(단위:천원)]

▪ 환경 변화 반영 → **건폐 처리단가 상승**

- 2018년 평균처리단가(추정), 2017년 대비 7.4% 증가

폐기물 처리 종합기업

• 수집운반, 중간처리, 순환골재 생산, 최종처분(매립) 등 산업 전반 영위

최고의 순환골재 품질력

• **업계 최초** 콘크리트용 순환골재생산플랜트 준공(2003년)
 • 콘크리트용 순환골재 품질인증 최초 획득

업계 최고 기술력 보유

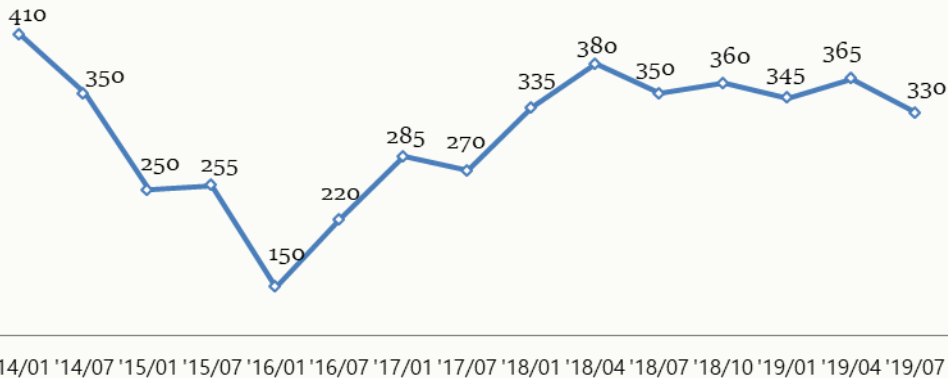
• **업계 최초** 건설NET(신기술) 획득
 • 해외 특허 5건 외 국내 특허 및 산업재산권 업계 최다 보유

업계 최고의 경쟁력 보유!!



고철시세 변화 (2014.01~2019.07)

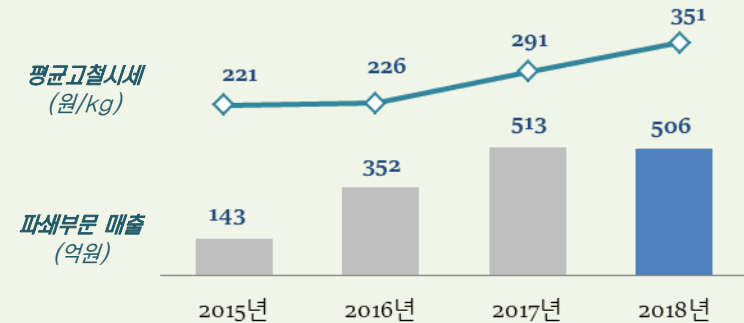
[단위 : 원]



※ 고철시세 : 경인권 고철 생철 1kg / 각 월의 1주차 시세 기준 (출처 : 스크랩워치)
 ※ 매출액 : 인선모터스 감사보고서

고철시세 상승 따른 파쇄재활용 매출 증가 추세

- 16년 파쇄부문 매출 352억원 → 18년 506억 (+44%)
- 고철시세 안정 : 2019년 평균 고철시세 약 340원(1kg)



- 폐압 매입량 1위, 폐압 전체 발생량 대비 약 40% 점유
 (폐차 1대의 폐압 발생량 : 700kg 추정 시)

최다 폐압 매입

- 2016~2018년 폐압 매입량 1위
- 폐압 전체 발생량 대비 약 40% 점유

최대 처리 규모

- 업계 최대, 연간 240,000톤 처리규모
- 연간 폐차 340,000대 수준 (폐차 1대 = 폐압 0.7톤 가정)

최고 기술력

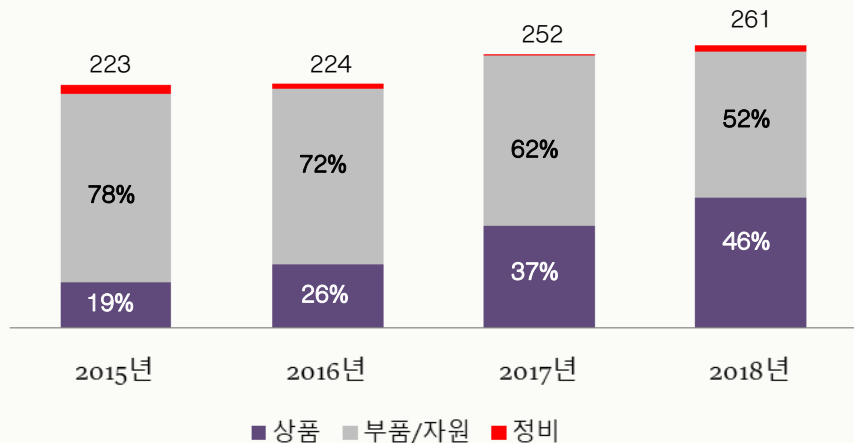
- 비철 및 불순물 선별 업계 최고 수준
- 주물 원료 소재화 성공으로 부가가치 확대

파쇄재활용산업 선도!!



해체재활용 부문별 매출의 변화 (2015년~2018년)

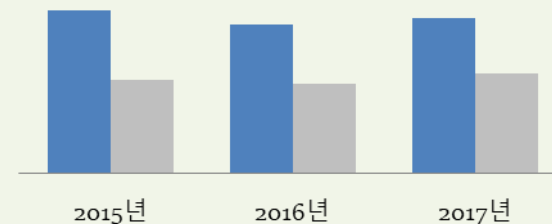
[단위 : 억원]



※ 부문별 매출 : 인선모터스 감사보고서
 ※ 폐차해체대수 : 한국자동차해체재활용협회 경기지부 집계자료
 ※ 조기폐차보조금 : 한국자동차환경협회

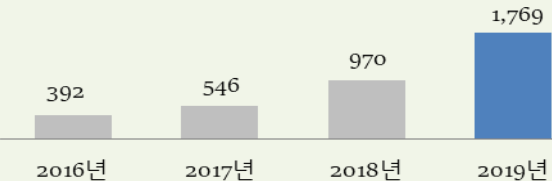
- 2015년 이후 폐자동차 해체대수 **업계 1위**
 - 2위 업체, 인선모터스 대비 약 60% 수준 해체

폐차 해체대수
(1, 2위 비교)



- 노후경유차 조기폐차 확대, 수익성 위주 전략차종 매집
 - 상품매출 증가로 수익성 개선

조기폐차 보조금
(최초 예산 / 억원)



국내 최대 규모

- 최대 규모, 최첨단 선진 시스템 구축
 - 전 제조사, 전 차종 해체 가능

최다 폐차 매입

- 2015년 이후 **폐차 매입 대수 1위** (폐차 말소 대비 4~5%)

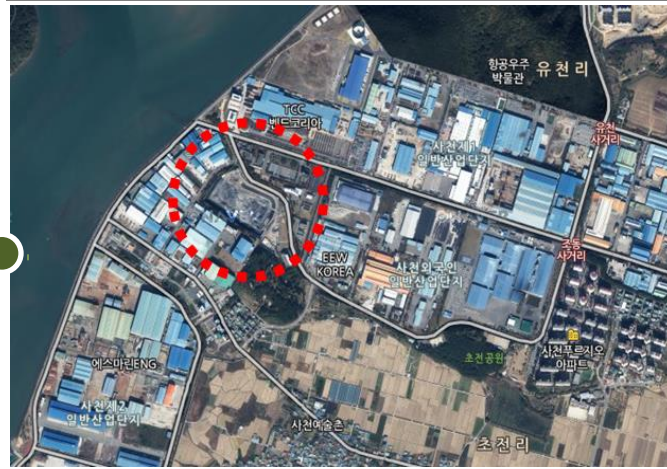
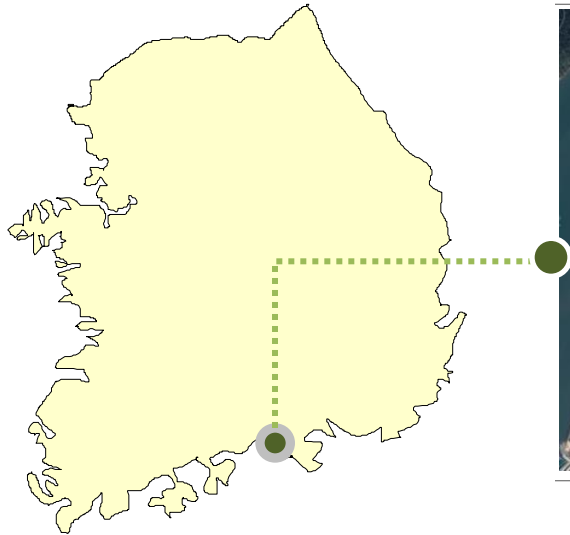
최다 폐차 처리

- 2015년 이후 3년 연속 **해체 대수 1위**
 - 2위 업체, 인선모터스 대비 약 60% 수준 해체 추정

국내 최대규모 폐차 해체!!



1 2019년 5월 사천 매립장 사업 개시



사업장명	인선이엔티 사천지점
소재지	경남 사천시 사남면 외국기업로 217
사업내용	사업장 일반폐기물 매립
개장	2019.05 (가동중)
운영기간	10년~15년
면적	54,824m ²
허가매립량	1,040,423m ³

✓ 2019년 5월, 사천매립장 OPEN

- 2016년 10월, 매립장 조성공사 착공
- 2019년 5월, 폐기물 최종처분업 허가 취득 및 사업개시

✓ 매립장 가용공간 소진, 사용 만료 도래 시기 압박

- 관할 구역 내 매립장 가용공간 부족

매립장	소재지	총 매립용량	기 매립용량	잔여 매립량	비고
E사	창원	2,651,478	2,111,578	539,000	기준 : 2017년
S사	통영	51,270	46,772	4,498	

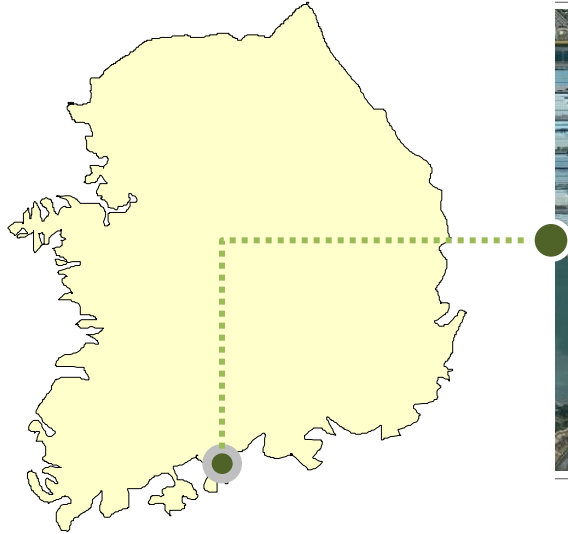
※ 자료 : 전국 폐기물 발생 및 처리현황 (환경부) / 단위 : m³

- 운영 매립장 중 33% 4년 내 사용만료 (2019.07 언론보도)



2

2019년 8월 광양 매립장 사업 개시



사업장명	인선이엔티 광양지점
소재지	전남 광양시 제철로 2412
사업내용	지정폐기물 매립
개장	2019.08 (가동중)
운영기간	3년~4년
면적	60,000m ² (변경 허가 면적)
허가매립량	240,045m ³ (변경 허가 매립량)

✓ 2019년 8월, 광양매립장 OPEN

- 2018년 8월, 폐기물 처리 변경허가 취득
- 2019년 8월, 폐기물 최종처분(매립) 사업 재개

✓ 광양매립사업 재개 → 안정적 수익 창출

- 지정폐기물 매립장 전국 22개소 불과 (2017년 환경부 집계 최종처분업체 기준)
- 영업 재개, 안정적 매출 및 수익 창출
 - 영업중지로 매출 없이 영업손실(관리비용) 연간 7~8억원 반영(2010년~2019년 상반기)



3

매립사업의 수익성 - 동종업계 50% 이상 영업이익 달성

업 체			구 분	사 업 실 적 (단위 : 백만원)			
업체명	허 가	위 치		2018년	2017년	2016년	2015년
한맥테크산업	일반 (사업장) 지정 (폐석면, 소각재, 폐촉매 등)	전남 여수	매 출 액	27,698	23,638	22,269	17,342
			영 업 이 익	19,129	15,929	6,382	8,421
			영 업 이 익 율	69.06%	67.39%	28.66%	48.56%
국인산업	일반 (사업장) 지정 (폐산, 폐알카리)	전북 군산	매 출 액	70,643	45,078	39,880	46,149
			영 업 이 익	42,603	21,478	16,773	18,087
			영 업 이 익 율	60.31%	47.65%	42.06%	39.19%
에코시스템	일반 (사업장) 지정 (폐알카리, 폐촉매, 폐석면 등)	경남 창원	매 출 액	70,279	19,477	22,271	15,835
			영 업 이 익	49,000	11,411	13,602	8,898
			영 업 이 익 율	69.72%	58.59%	61.07%	56.19%
동양에코 경주	일반 (사업장, 건설)	경북 경주	매 출 액	21,131	18,903	20,192	7,451
			영 업 이 익	10,526	9,447	8,461	3,427
			영 업 이 익 율	49.81%	49.98%	41.90%	46.00%

※ 사업실적 : 감사보고서 (금융감독원 전자공시시스템) / ※ 허가 종류 및 위치 : 전국 (지정) 폐기물 발생 및 처리현황 (환경부)
 ※ 에코시스템은 2018년 그린바이오, 티에스케이이엔이를 흡수합병함

✓ 매립단가 상승으로 수익성 증가

※ 사업/반기보고서 가격변동추이 인용

매립장	매립 구분	소재지	2015년	2016년	2017년	2018년	2019년2Q	단위
코엔텍	지정, 일반	울 산	58,200	57,800	77,500	122,200	175,700 (+43.8%)	원/1톤
와이엔텍	지정, 일반	여 수	64,076	67,641	78,431	91,396	112,567 (+23.2%)	

4 전국 매립장 운영 현황

지역별 운영현황

구 분	지자체운영	자가처리업체	최종처분업체										합계
			부산	울산	경기	충북	충남	전북	전남	경북	경남	계	
일반폐기물	220	27	2	3	2	5	3	2	5	10	2	34	281
지정폐기물	-	5	-	3	1	2	2	1	4	8	1	22	27

* 출처 : 환경부 「2017년도 전국 일반/지정 폐기물 발생 및 처리현황」

연도별 운영 현황

구 분	2014년	2015년	2016년	2017년
일반폐기물	32	32	32	34
지정폐기물	21	21	22	22
계	53	53	54	56

* 출처 : 환경부 「2017년도 전국 일반/지정 폐기물 발생 및 처리현황」



별첨

1. 요약 재무정보
2. 업계 최대, 최고 폐자동차 자원순환센터
3. 국내 최대 처리규모, 파쇄재활용설비



(별도) 재무상태표

(단위:백만원)

구분	2016년	2017년	2018년	2019년 2Q
자산총계	282,113	276,458	295,102	314,235
부채총계	126,629	113,068	111,739	114,630
자본총계	155,484	163,390	183,363	199,605

(별도) 손익계산서

(단위:백만원)

구분	2016년	2017년	2018년	2019/2Q	2018/2Q
매출	71,074	74,523	92,503	43,992	46,472
매출원가	46,024	50,821	63,331	32,141	30,841
매출총이익	25,050	23,701	29,172	11,851	15,631
판관비	9,594	9,207	9,085	4,791	4,603
영업이익	15,456	14,494	20,087	7,059	11,028
EBITDA	18,739	18,169	24,010	9,027	12,981
법인세차감전 순이익	7,854	(3,763)	18,378	3,677	9,696
법인세비용	5,898	(1,493)	4,341	1,163	2,321
계속영업이익	1,956	(2,270)	14,037	2,514	7,375
중단영업이익					
당기순이익	1,956	(2,270)	14,037	2,514	7,375

(연결) 재무상태표

(단위:백만원)


구분	2016년	2017년	2018년	2019년 2Q
자산총계	301,047	298,345	315,621	327,749
부채총계	155,366	128,596	128,681	133,445
자본총계	145,681	169,749	186,940	194,304

(연결) 손익계산서

(단위:백만원)

구분	2016년	2017년	2018년	2019/2Q	2018/2Q
매출	135,519	160,280	175,955	88,585	88,837
매출원가	101,463	121,392	135,495	70,916	67,329
매출총이익	34,056	38,888	40,460	17,669	21,508
판관비	15,992	16,973	16,607	8,349	8,450
영업이익	18,064	21,915	23,853	9,319	13,058
EBITDA	23,789	28,211	30,313	12,806	16,394
법인세차감전 순이익	7,483	2,701	19,965	5,558	11,263
법인세비용	6,122	(451)	4,490	1,439	2,534
계속영업이익	1,361	3,151	15,475	4,119	8,729
중단영업이익	(889)				
당기순이익	472	3,151	15,475	4,119	8,729

2. 국내 최대 규모, 폐자동차 자원순환센터

	사업장명	인선모터스 일산본사
	주 소	경기도 고양시 일산동구 동국로 286
	면 적	대지면적 : 29,965m ² / 건축면적 10,444m ² / 연면적 33,058m ²
	사업 내용	폐자동차 해체재활용(자원, 부품 판매) / 국내외 중고차 판매 / 자동차 종합정비

1층	 	1급 종합정비센터	<ul style="list-style-type: none"> ✓ 각종 중정비 및 판금, 도색, 세척 Process ✓ 중고부품 활용한 정비 견적 및 수리 서비스
2층	 	자동차 해체라인 외국 바이어 작업지원시설	<ul style="list-style-type: none"> ✓ 친환경시스템 구축 (액상류 회수, 에어백 전개, 냉매 회수 등) ✓ 전 공정 실내 작업 진행 → 대기 및 소음 공해 억제 ✓ 40m 해체 라인 5기, Cell-type 4기 운영 ✓ 외국인 전용 작업부스 5개소 운영 (국가별 바이어 상주, 직접 작업)
3층	 	자동차 부품물류센터	<ul style="list-style-type: none"> ✓ 바닥면적 3,300여 평 규모 ✓ 엔진미션 2,400여개, 일반부품 24만여개 적재가능 ✓ ERP 시스템 통한 실시간 재고 관리
4층	 	수입차 및 상품전시장	<ul style="list-style-type: none"> ✓ 상품 전시장 운영 ✓ 수입차 정비, 보관 및 중고부품 판매

파쇄재활용(슈레더) 설비 현황



사업장명	인선모터스 이천지점
주 소	경기도 이천시 부발읍 경충대로 2300길 29-14
면 적	44,273m ²
사업 내용	고순도 철스크랩 (차량강판소재) 판매 / 주물원료 (차량부품소재) 판매 / 비철금속 판매

국내 최대 규모, 처리능력 보유

- 국내 최대 4,000마력 (경쟁사 1,000~2,000마력 추정)
- 설비 처리능력 : 100톤(1Hr) / 1일 800톤 (8Hr 기준) / 연간 240,000톤 (300일 기준)
※ 자동차 폐압기준(폐차1대=0.5톤 가정) : 1일 1,600대 / 연간 480,000대

최첨단 선별 능력

- 최신형, 최첨단 설비 통한 비철금속 선별능력 우수
- 알루미늄, 구리, 납, 백금 등 고가 금속의 국내 최고 선별능력

국내 최고 품질경쟁력

- 세계 최고 수준 선별기술 적용으로 철, 비철, 기타 자원, 더스트 등 자동선별 → 고부가가치 제품 생산
- 주물원료 소재화 성공 → 고부가가치 판매처 확보 기반

파쇄재활용(슈레더) 설비 공정



폐압 매입



생산 투입



선별 (에어, 자력등)



저망간철 생산



주물사 판매



자동차부품 생산

인선이엔티는 착한 사람들이 만들어가는 새로운 세상을 꿈꿉니다.

지난 20년간 대한민국에 없던 건설폐기물 재활용시장을 일구어 냈고,
기술개발을 통해 업계를 선도하며,
자원과 환경에 대한 인선이엔티의 철학을 실현시켜 왔습니다.

인선이엔티는 남들이 보지 못하는 곳에서
기회를 찾고, 시장을 만들고, 성장의 기회를 찾아 왔습니다.
인선이엔티는 개혁정신으로 새로운 비즈니스의 기회인
폐자동차재활용, 파쇄재활용 시장에 도전하고 있습니다.

주식에 대한 투자는 사업을 하는 것과 다르지 않습니다.
기업의 성장을 함께하고 그 결과를 함께 나눌 수 있는 투자자들과
인선이엔티는 오랫동안 함께 하겠습니다.

개혁정신으로 무장된 인선이엔티와 함께 미지의 세계를 개척해 주십시오



감사합니다

인선이엔티

경기도 고양시 일산동구 동국로 240 (식사동 725-1)
대표전화) 031-969-1500
<http://www.insun.com>

Contact

기획/IR팀 김 성 현 팀장
Dir.) 031-930-3336
Mail) suhkim@insun.com

DISCLAIMER

본 자료는 투자자들을 대상으로 실시되는 Presentation에서의 정보 제공을 목적으로 (주)인신이엔티 (이하 회사)에 의해 작성되었으며 공개된 사업보고서, 감사보고서, 외부 통계자료 등을 기초로 하고 있습니다.

본 자료의 허가받지 않은 반출, 복사, 타인에 대한 재배포는 금지됨을 알려드리는 바입니다.

본 Presentation에의 참석은 위와 같은 제한 사항의 준수에 대한 동의로 간주될 것이며, 제한 사항에 대한 위반은 관련 자본시장과 금융투자업에 관한 법률에 대한 위반에 해당 될 수 있음을 유념하여 주시기 바랍니다.

본 자료에 포함된 예측정보는 개별 확인 절차를 거치지 않은 정보들입니다.
이는 과거가 아닌 미래의 사건과 관계된 사항으로 회사의 향후 예상되는 경영현황 및 재무실적을 의미하고, 표현상으로는 예상, 전망, 계획, 기대, (E), (F) 등과 같은 단어를 포함합니다.

위 예측정보는 향후 경영환경의 변화 등에 따라 영향을 받으며, 본질적으로 불확실성을 내포하고 있는 바, 이러한 불확실성으로 인하여 실제 미래 실적은 예측정보에 기재되거나 암시된 내용과 중대한 차이가 발생할 수 있습니다.

또한, 향후 전망은 Presentation 실시일 현재를 기준으로 작성된 것이며 현재 시장상황과 회사의 경영방향 등을 고려한 것으로 시장환경의 변화와 전략수정 등에 따라 변경될 수 있으며, 별도의 고지 없이 변경될 수 있음을 양지하시기 바랍니다.

본 자료의 활용으로 인해 발생하는 손실에 대하여 회사 및 회사의 임원들은 그 어떠한 책임도 부담하지 않음을 알려드립니다.
(과실 및 기타의 경우 포함)

본 자료는 주식의 모집 또는 매매 및 청약을 위한 권유를 목적으로 구성하지 않았으며, 자료의 그 어느 부분도 관련 계약 및 약정 또는 투자 결정을 위한 기초 또는 근거가 될 수 없음을 알려드립니다.

이 종목의 더 많은 IR정보 [확인하기](#)

IR GO 주주와 기업을 연결하고 응원합니다.