

SL Corporation

Corporate Day, Seoul

2019. 09. 26



순서

1. 회사 현황
2. 포트폴리오
3. 기술 로드맵
4. 대표이사와의 대화



회사 연혁

1954
Founded

1954

회사창립
(삼립자동차공업주식회사)



1988

한국거래소
기업공개



1986

기술연구소 설립



2004

에스엘(주)
법인명 전환



2014

공정거래의 날
대통령표창
(공정거래위원회)



공정거래위원회

2013

GM Overdrive Award
아시아 최초 수상



2017

국내 램프
3사 합병



2018

노사문화대상 대통령상 수상
(고용노동부)



2019

HKMC 올해의 협력사
대상 수상



GM SOY Award
22회 수상



2019

에스엘
라이팅과 합병



2019
Present

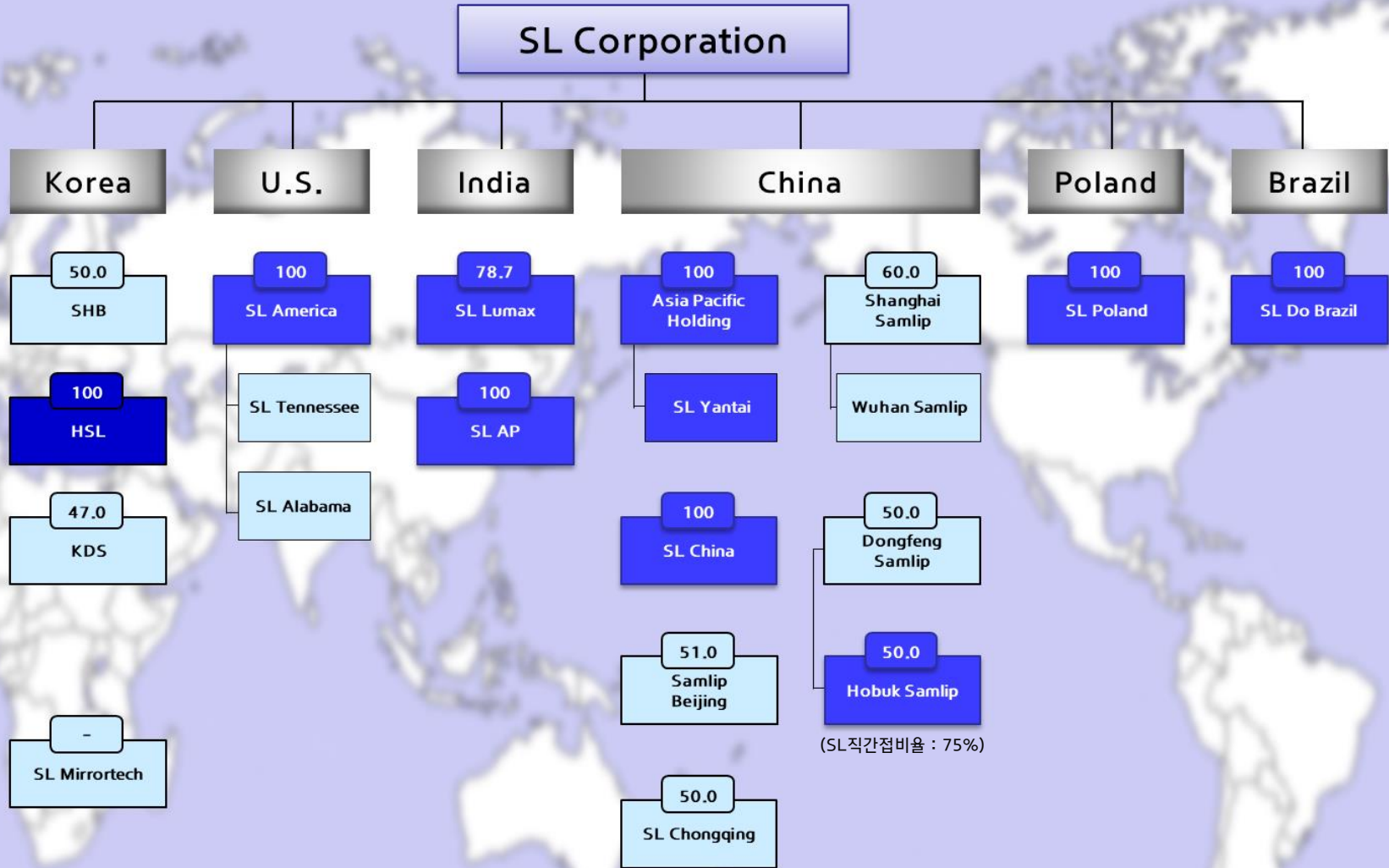
제품 소개



- Shifter
- Pedal
- Parking Brake Lever
- Wireless Charger



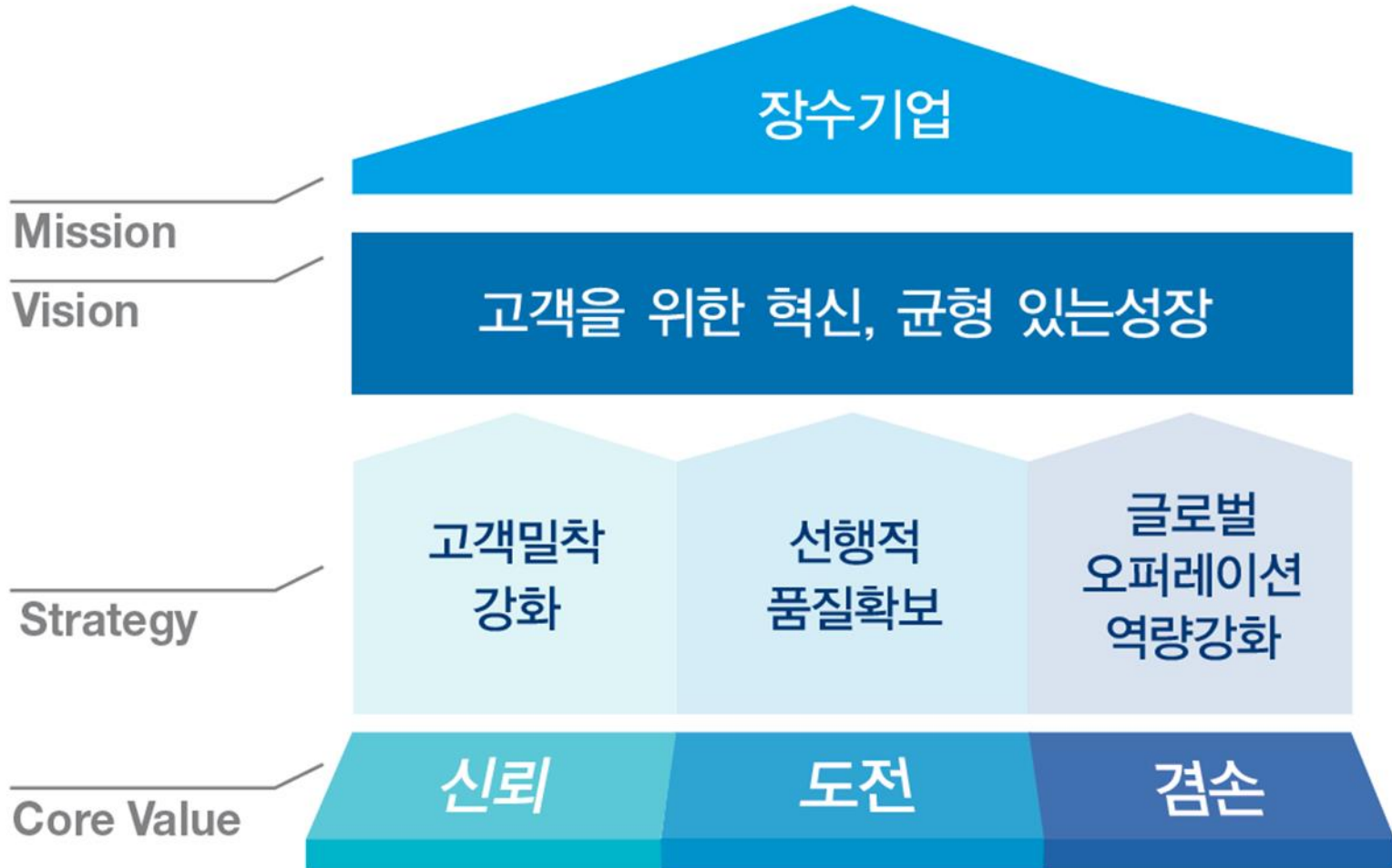
지배 구조



사업장 현황

지역	회사명	주요품목	소재지	거래처	매출액(18년)	지분율(19년9월26일 현재)	
한국	SL	CHASSIS류	경북 경산	HKMC	7,351	최대주주 및 특수관계자 지분 66.6%	
		LAMP류	대구 안산 천안	HMC KMC GM, HKMC	10,522		
	HSL	전장품	대구 성서	SL	1,516	에스엘 100%	
	SHB	FEM	울산,서산,화성	HKMC	5,868	에스엘 50%	HBPO 50%
	KDS	DOOR LATCH	경북 경산	SL	826	에스엘 47%	인티바 53%
	SL 미러텍	미러류	경기도 시흥	HKMC	2,290	-	
	한국 소계					28,373	
중국	상해삼립	샤시류	상해가정구	BHMC	1,329	에스엘 60%	회중 40%
	북경삼립	LAMP류	북경순의구	BHMC	1,796	에스엘 51%	HELLA/해남천 각 24.5%
	동풍삼립	LAMP류	호북성십연	동풍그룹	528	에스엘 50%	동풍 50%
	SL 연대	LAMP류	산동성연대	SGM	1,781	에스엘 100%	
	진천삼립	LAMP류	충칭시	강령/장안	318	에스엘 50%	진천실업50%
	우한삼립	샤시류	호북성무한	BHMC/SGM	-	상해삼립 100%	
	호북삼립	LAMP류	호북성	동풍/길리	-	에스엘 50%	동풍삼립50%
	삼환삼립	LAMP류	호북성무한	동풍/길리	-	에스엘 50%	삼환전기50%
	SL China	R&D	상해/연대	-	87	에스엘 100%	
중국 소계					5,839		
북미	SL알라바마	LAMP,샤시	알렉산더시	HMMA	5,329	에스엘 100%	
				KMMG			
	SL 테네시	LAMP,샤시	클린톤시	GM			
북미 소계					5,329		
인도	SL LUMAX	LAMP,샤시류	인도 첸나이	HMI	1,976	에스엘 79%	루막스 21%
	SL AP	LAMP류	안드라프라데시州	KMI	-	에스엘 100%	
인도 소계					1,976		
폴란드	SL Poland	샤시, 미러	폴란드 조리	HMMC/KMS	494	에스엘 100%	
남미	SL DO BRASIL	LAMP류	그라바타이	GM	-	에스엘 100%	
총 합 계					42,012		

비전



포트폴리오

균형 있는 성장

SL 2025 포트폴리오 전망

고객별 포트폴리오

고객	2018년	2025년
현대기아	67%	< 60%
GM / FORD	24%	24%
중국로컬	9%	16%

전략

“고객 다변화를 통한 매출처 확대와
그에 따른 현대기아 비중 축소”

- 현대기아
 - 프리미엄 차종 수주 확대
 - 고성능 램프(ADB)로 기술 선도
- GM / FORD
 - Pick-up과 SUV 매출 본격화
 - 럭셔리 브랜드 수주 확대
- 중국 로컬
 - 신규 설립 공장의 매출 본격화
 - 길리: 전기차와 Lynk&Co 수주

SL 2025 포트폴리오 전망

지역별 포트폴리오

지역	2018년	2025년
한국	67%	43%
중국	14%	25%
인도/ASEAN	5%	6%
북미	13%	24%
남미	0%	1%
유럽	1%	1%

전략

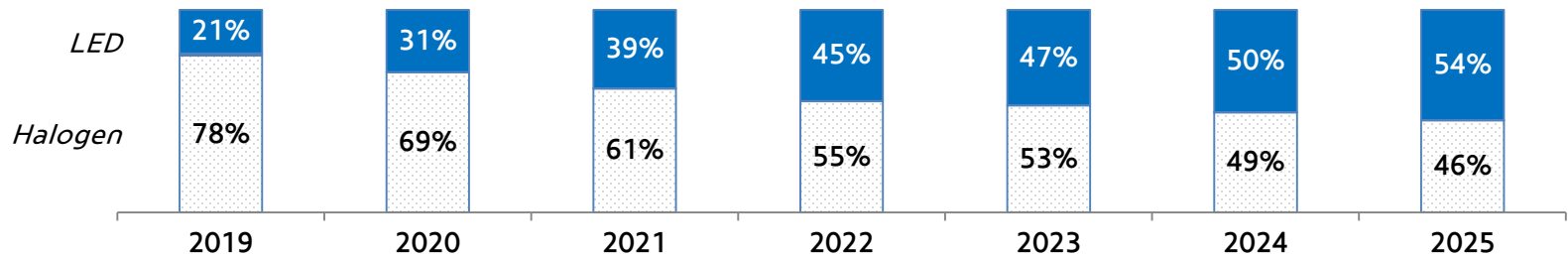
“글로벌 거점 확대로
외부 변화에 따른 실적 변동 최소화”

- 한국 중심 성장에서 중국, 북미 등으로 삼각 균형 성장 체제 구축
- 중국: 신규 공장 본격 가동에 따른 중국 로컬 고객 공략 확대
- 신성장 시장인 인도 및 아세안 성장 거점 마련
- 브라질 시장 점진적 확대

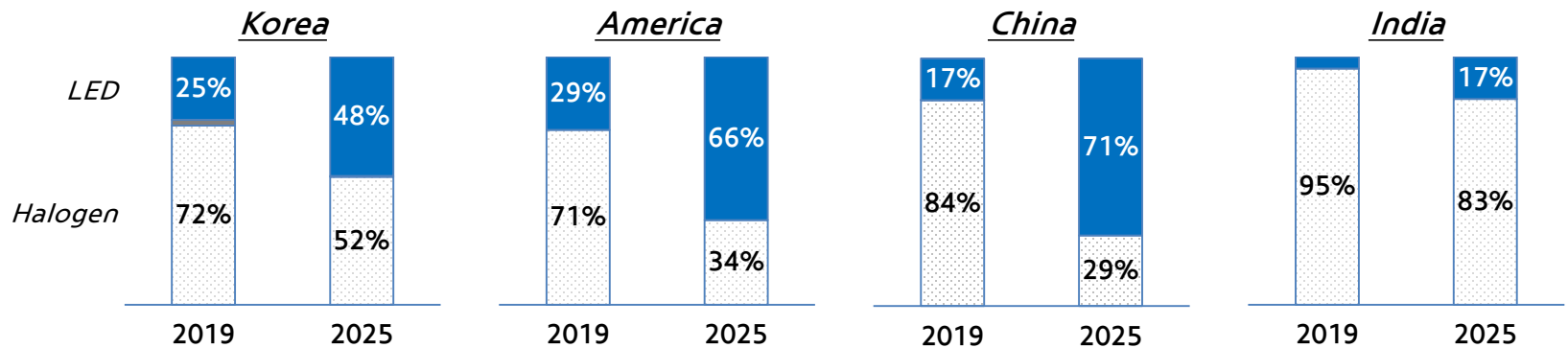
SL 2025 포트폴리오 전망

2025년 기준 LED 광원 비중 증가 (21% → 54%)

헤드램프 광원별 비중



지역별 헤드램프 광원별 비중



기술 로드맵

고객을 위한 혁신



Connected

연결성

Autonomous

자율 주행

공유 및 서비스

Shared / service

전동화

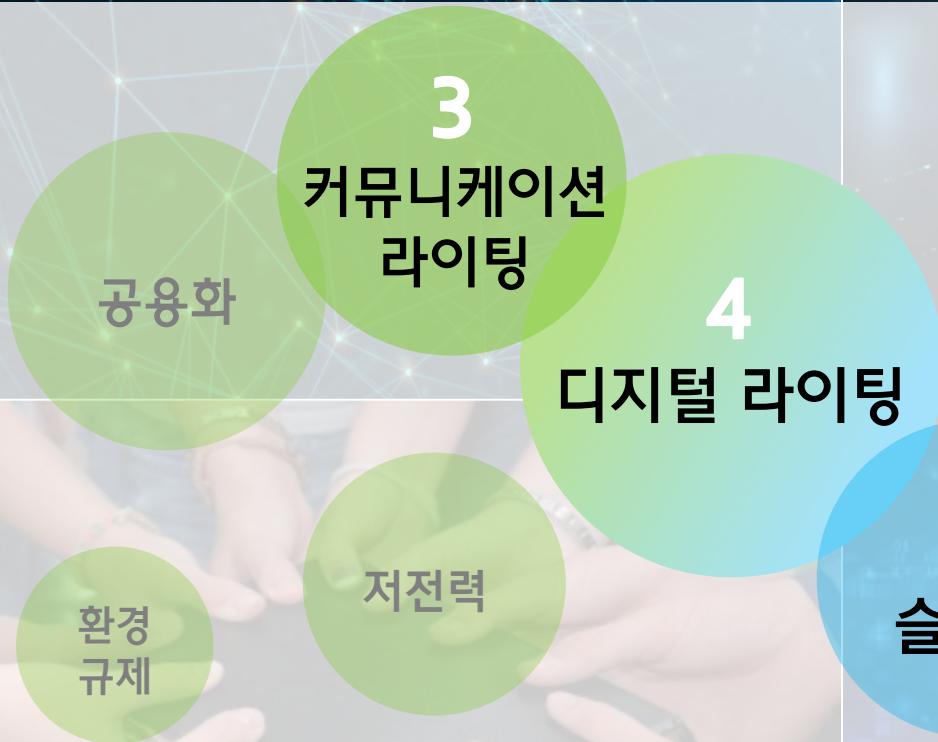
Electrified

C

onnected

A

utonomous



S

hared / service

E

lectrified

경영 철학
“인간제일주의”



사고 예방



편의성 향상



Open Faucet

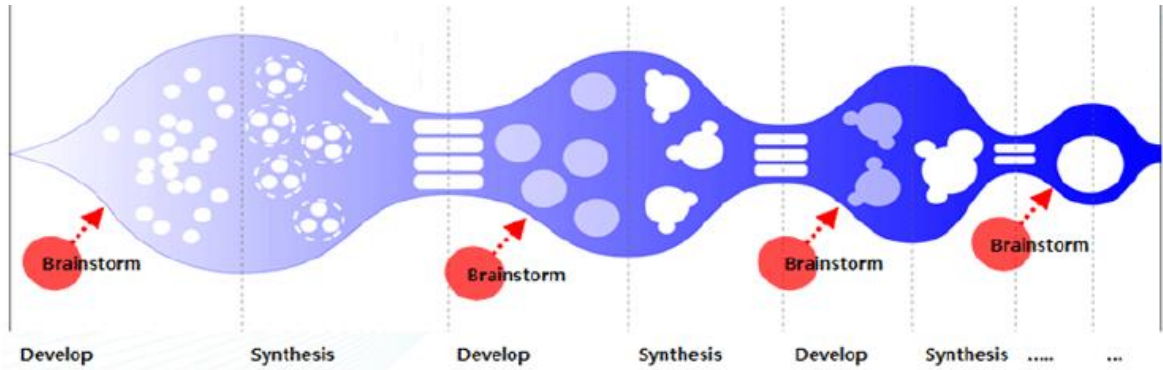
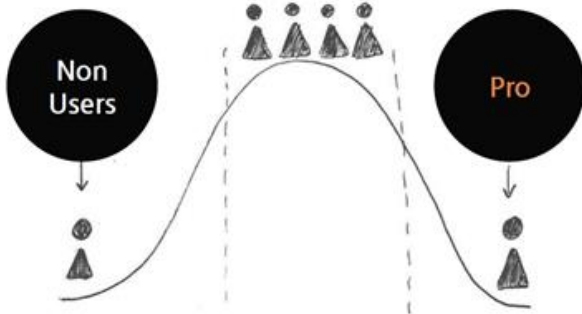
소비자 중심의 제품 개발을 통한 인간제일주의의 실현

“소비자 중심”의 제품 개발, Open Faucet

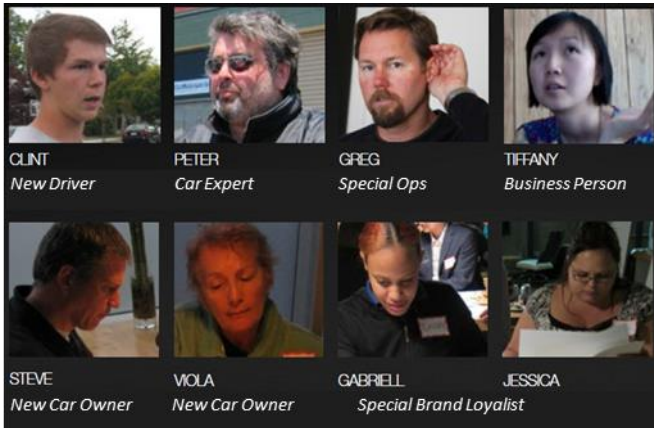
▶ 오픈 파셋 프로세스

Understanding of customers

Finding New Concept



Who we meet



What we do



대표이사와의 대화

고객을 위한 혁신
균형 있는 성장

SL은 1954년에 설립되었습니다.



三立

창업자가 남겨 주신 가장 소중한 자산은 경영철학입니다.

경영 철학
“인간제일주의”



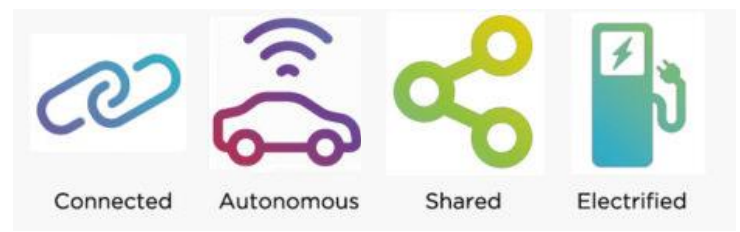
‘인간제일주의’를 바탕으로 사회에 기여하고자 합니다.

1%가 아닌
99%를 위한
제품을 만들자

[기술*시장 매트릭스]

新고객		
기존고객	기존제품	新제품

CASE



[SL OPEN FAUCET]



Customer-centric Innovation



감사합니다

이 종목의 더 많은 IR정보 [확인하기](#)

IR GO 주주와 기업을 연결하고 응원합니다.