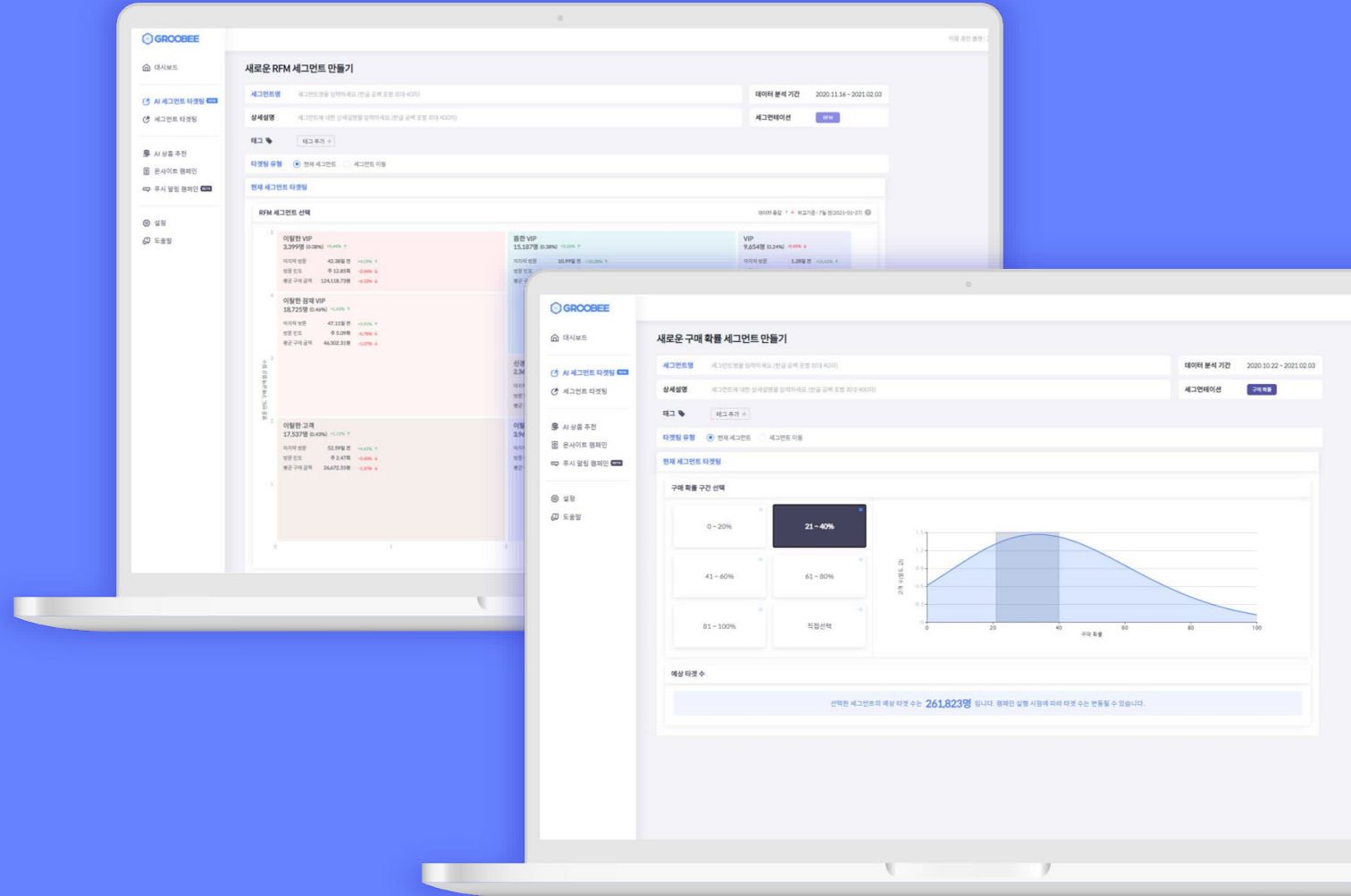


GROOBEE AI Segment

이커머스 개인화 마케팅을 위한
AI 세그먼트 자동화 솔루션



고객 세분화는 이커머스 개인화의 핵심입니다.



인공지능 분석

RFM, 구매 확률, 이탈 확률...



쇼핑 행동 분석

방문, 열람, 검색, 장바구니, 구매...

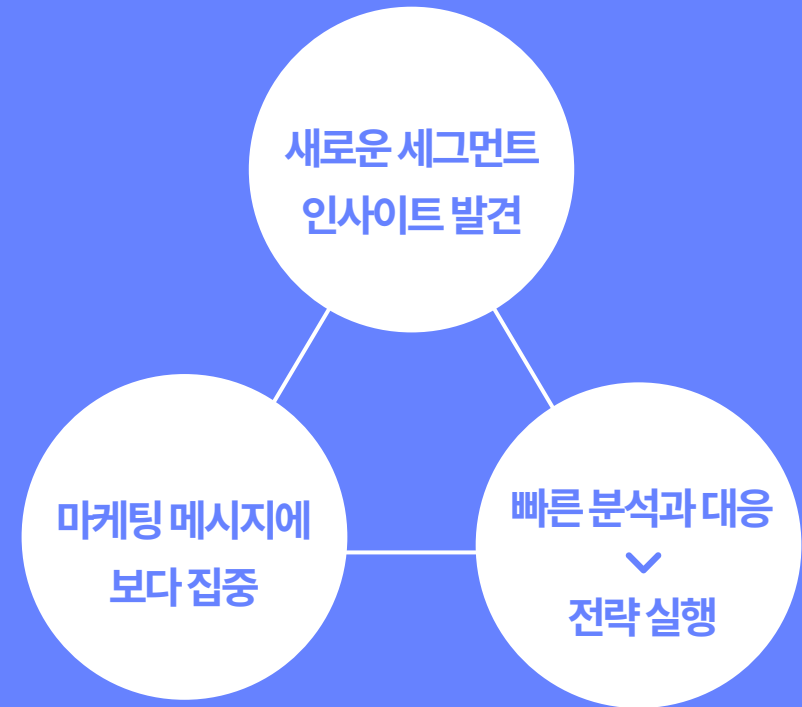


데모그래피/프로파일 분석

성별, 연령, 지역...

 **GROOBEE** AI Segment

그루비 AI 세그먼트로
이렇게 달라집니다.



AI가 만들어 낸 세그먼트로 개인화 마케팅을 One-Stop 진행합니다.



온사이트 메시징
푸시알림

캠페인 분석 리포트
AB 테스트
테스트 자동 최적화

RFM 세그먼트

최근 방문, 방문 빈도, 구매 금액 세 가지 지표 데이터를 기준으로 AI가 10개의 세그먼트를 만들어 냅니다.

구매 확률 세그먼트

다양한 데이터를 바탕으로 쇼핑몰 방문 고객들의 구매 확률을 예측하여 확률 구간별 세그먼트를 만들어 냅니다.

RFM 세그먼트

어떤 고객을 VIP로 만들 수 있을까요?

AI가 전체 방문 고객을 10개의 RFM 세그먼트로 자동 분류하고, 각 세그먼트에 대한 인사이트를 제공합니다.



XY 축의 의미

X축은 최근 방문과 관련한 방문 점수,
Y축은 방문 빈도와 구매금액의 합산 점수를 의미합니다.

세그먼트 인사이트

VIP
2,017명 (0.05%) +5.13% ↑

마지막 방문	3.78일 전	-6.75% ↓
방문 빈도	주 2.5회	-1.21% ↓
평균 구매 금액	120,100원	+9.16% ↑

RFM 세그먼트 설명 (예)

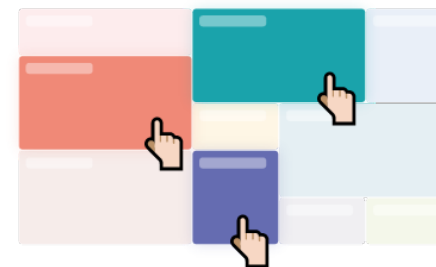
👉 VIP 고객

구매도 많이 하고, 자주 오고, 최근까지 꾸준히 방문해주는 충성도가 가장 높은 고객

👉 신경써야할 고객

구매도 어느 정도 하고, 방문도 가끔 해주는, 재방문을 유도해야 하는 고객

세그먼트 선택 ▶ 타겟팅



여러 개의 세그먼트를 선택하여 넓은 범위의 타겟팅이 가능

구매 확률 세그먼트

어떤 고객에게 할인 쿠폰을 주는 것이 더 효과적일까요?

AI가 쇼핑몰 고객 행동 빅데이터를 기반으로 고객의 구매 의욕, 즉 구매 확률을 예측합니다. 구매 확률 세그먼트 모델은 높은 정확도를 자랑합니다.

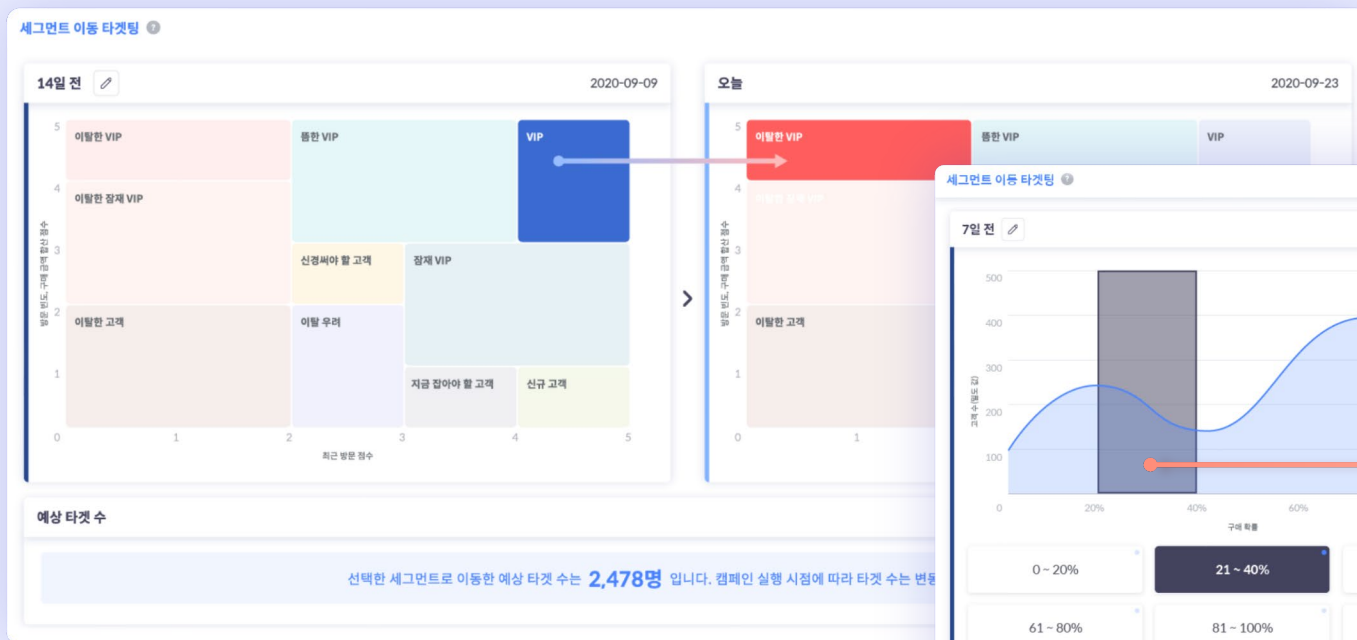


구매 확률 세그먼트 특징

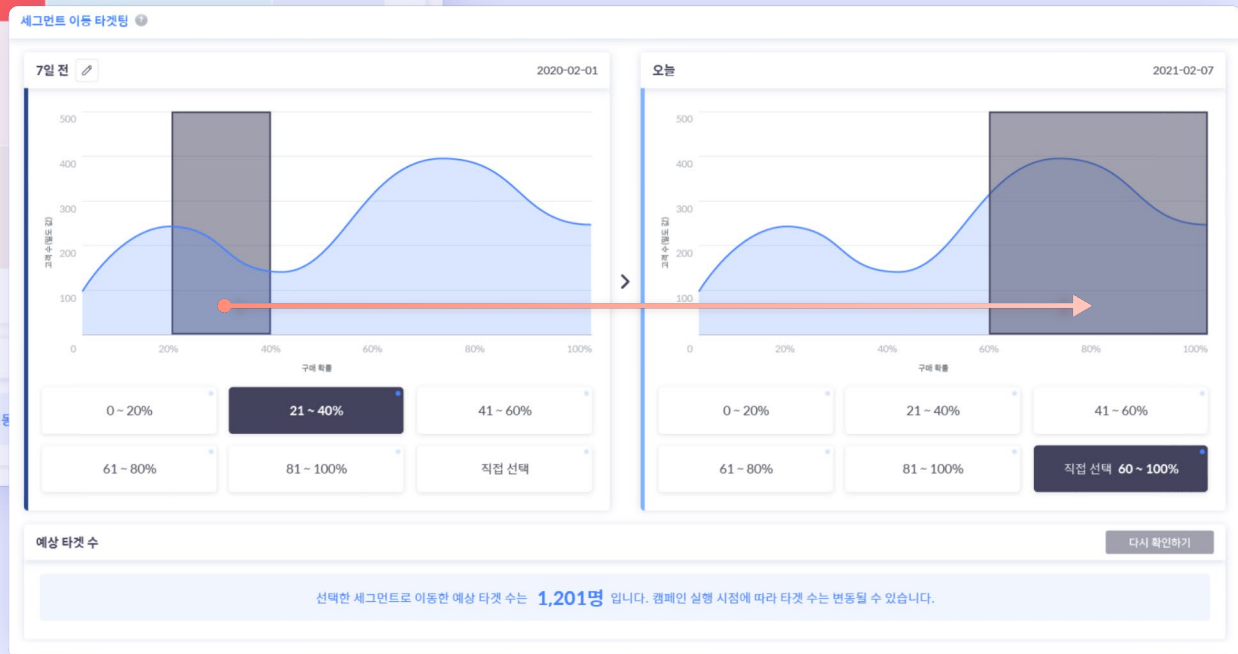
- 👉 모든 방문 고객 대상 구매 확률 분석/예측
- 👉 필요한 범위의 확률 구간을 직접 설정 가능
- 👉 AI로만 가능한 새로운 세그먼트 방법론

세그먼트 이동 타겟팅 고객의 변화에 민감하게 대응하는 마케팅을 진행합니다.

세그먼트 이동 타겟팅 기능은 고객이 속한 세그먼트의 변화를 파악하여 이에 맞는 마케팅을 진행할 수 있는 그루비만의 기능입니다.



7일 전에 구매 확률이 낮았던 고객이
구매 확률이 높아졌다면... 😊



14일 전에 VIP이었던 고객이
현재 이탈 우려 고객이 되었다면 ... 😞

AI세그먼트를 활용한 **효과적인 개인화 마케팅**으로 이커머스의 성과를 높입니다.

RFM > 푸시알림

VIP 세그먼트

AI가 금액과 방문 점수 등을 고려하여 분류한 VIP 고객을 대상으로 새로운 이벤트를 안내하여 브랜드 충성도를 높일 수 있습니다.

구매 확률 > 온사이트

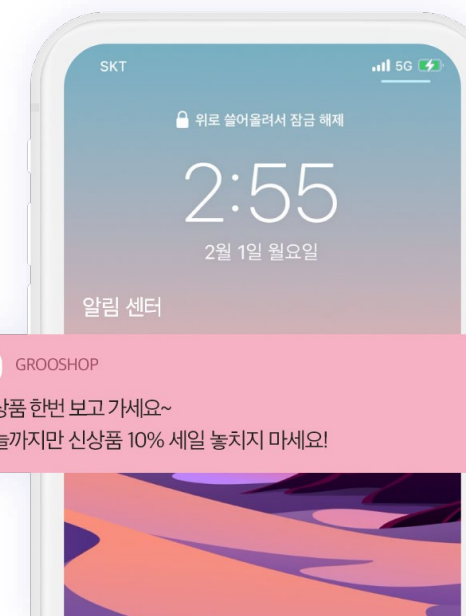
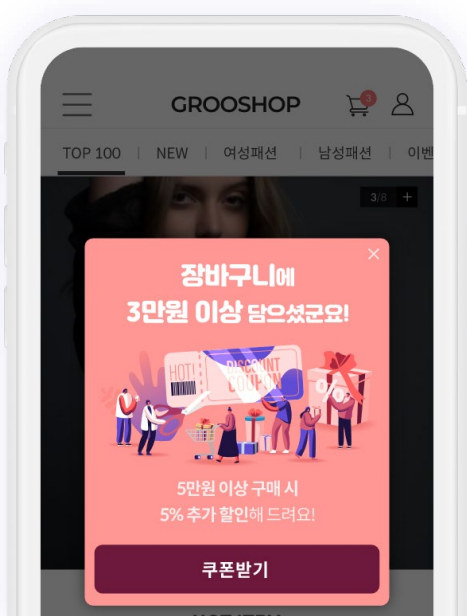
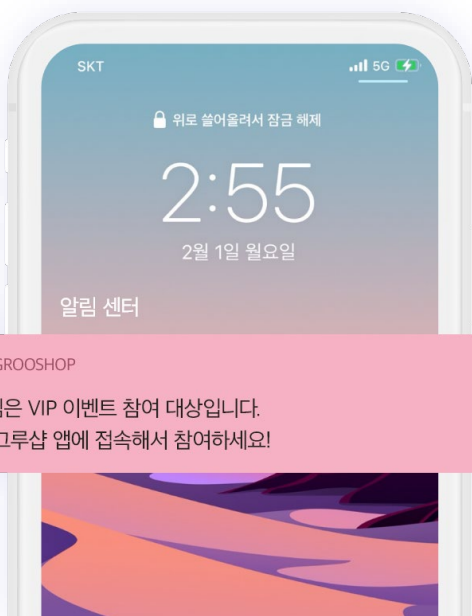
구매를 망설이는 고객

AI가 예측한 구매 확률이 높지 않은 고객에게 현재 할인율이 높은 상품을 푸시 알림으로 안내하여 구매 의욕을 자극합니다.

RFM 이동 > 푸시알림

VIP에서 뚝한 VIP로 이동한 고객

소중한 VIP들이 혹시 우리 사이트를 잊은 것은 아닐까요? 쇼핑몰의 신상품을 안내하여 사이트 재방문을 유도합니다.



 **GROOBEE** AI Segment

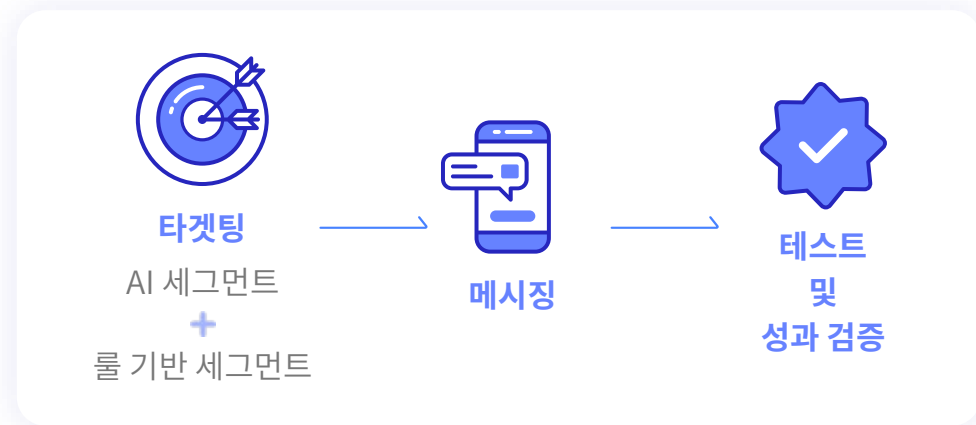
부가 기능

룰 기반 세그먼트
온사이트 메시징
푸시 알림
테스트, 성과 리포트
AI 상품 추천

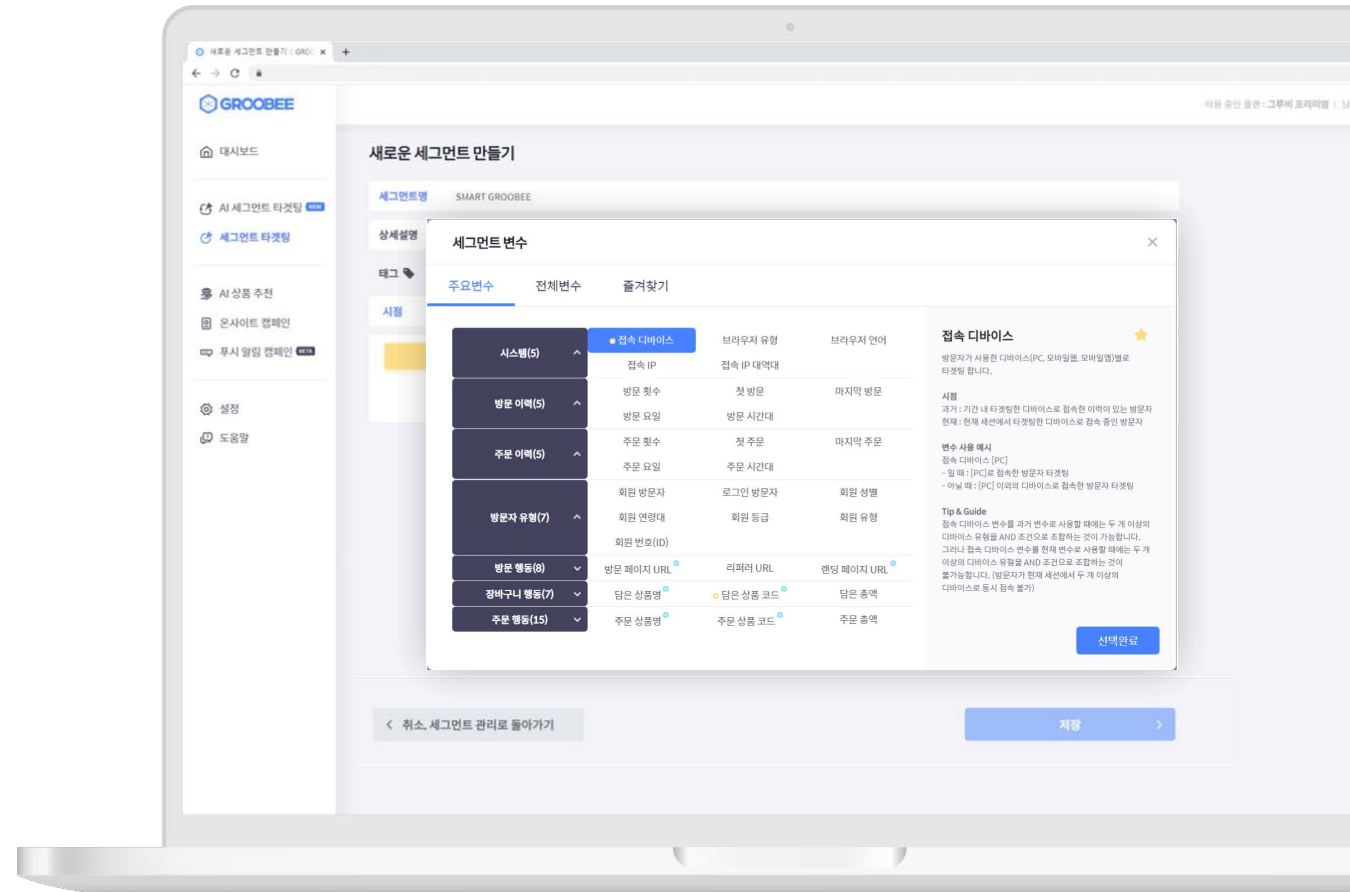
룰 기반(Rule-based) 타겟팅

룰 기반 타겟팅도 여전히 좋은 성과를 내고 있습니다.

마케터가 상상하는 모든 상황에 대한 타겟팅이 가능한 강력한 룰 기반 타겟팅도 함께 제공됩니다.

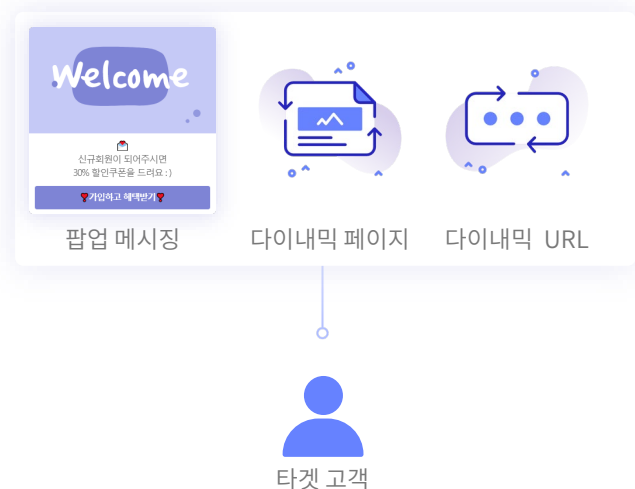


고객 속성, 행동에 대한 52개의 변수를 실시간 행동 과거 이력, 실시간 행동으로 조합하여 타겟팅 할 수 있습니다. 고객에 대해 직관적으로 떠올릴 수 있는 상황 타겟팅은 룰 기반 타겟팅을 사용하세요.



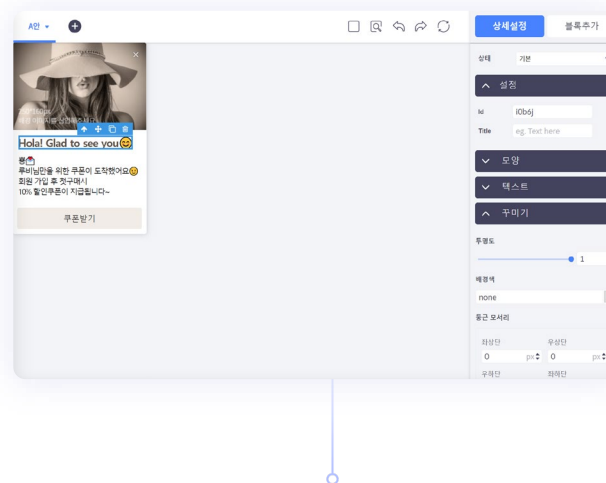
온사이트 메시징

시세그먼트로 타겟팅한 고객에게 온사이트 메시징을 실행하세요.
어떤 메시지를, 언제, 어떤 방법으로 전달할지 디테일한 세팅이 가능합니다.



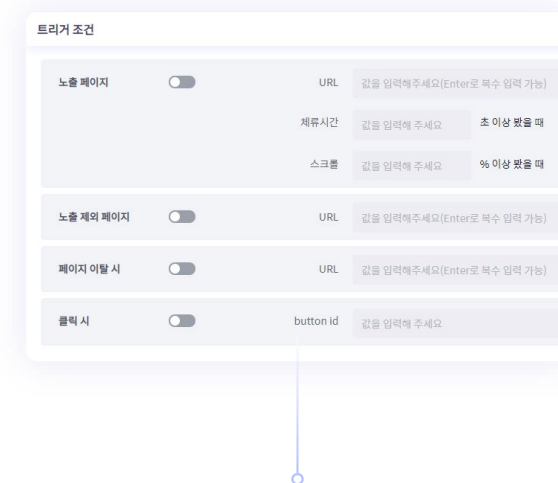
다양한 방법으로 메시지를 전달하세요.

고객이 브라우징 하는 페이지에 메시지를 띄울 수 있고,
페이지 요소를 변경하여 노출할 수 있고,
다른 페이지로 이동시킬 수 있습니다.



원하는 메시지를 쉽게 작성하세요.

드래그 앤 드롭 방식으로 쉽게 캠페인 메시지를 작성하세요.
HTML 기반의 에디터로 문자, 이미지, 동영상 등 메시지를
자유롭게 꾸밀 수 있습니다.
쉬운 온보딩을 위해 다양한 템플릿을 제공합니다.



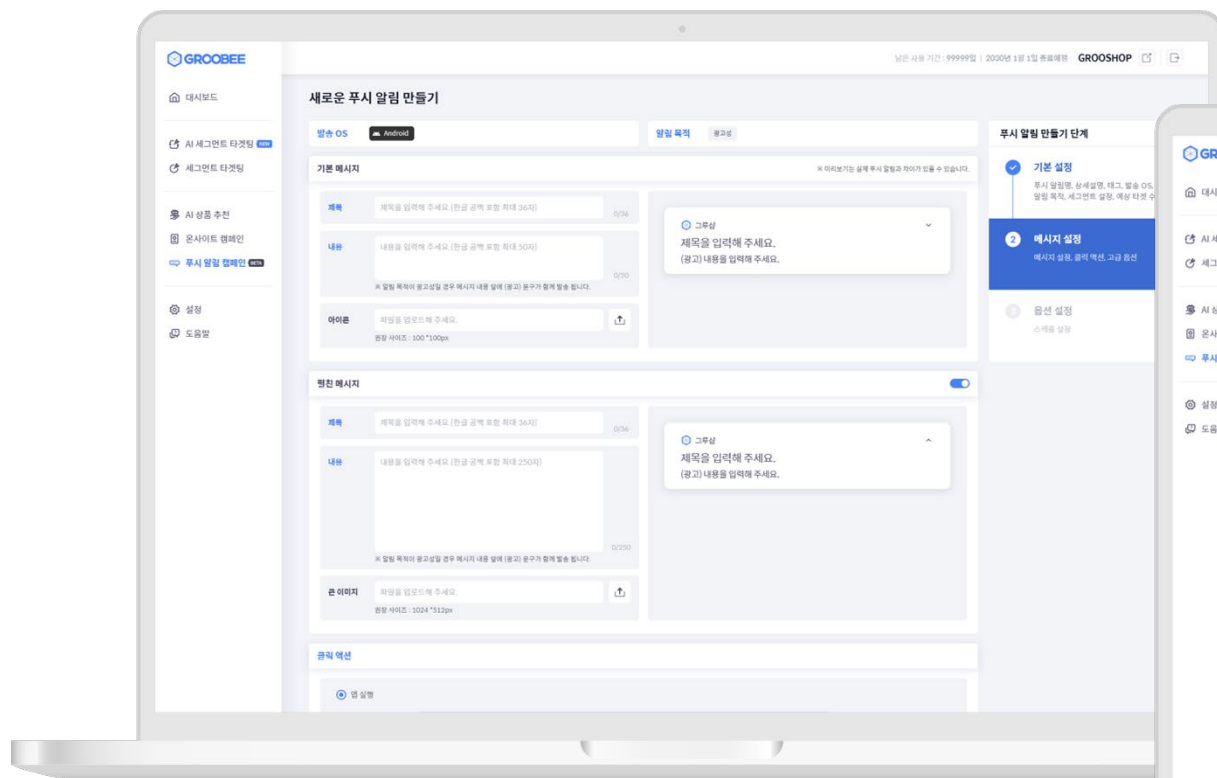
원하는 시점에 메시지를 노출하세요.

고객이 특정 URL에 방문했을 때
한 페이지를 30초 이상 보고 있을 때
페이지를 40% 이상 스크롤하여 봤을 때
고객이 페이지를 이탈하려고 할 때
특정 버튼을 클릭했을 때... etc.

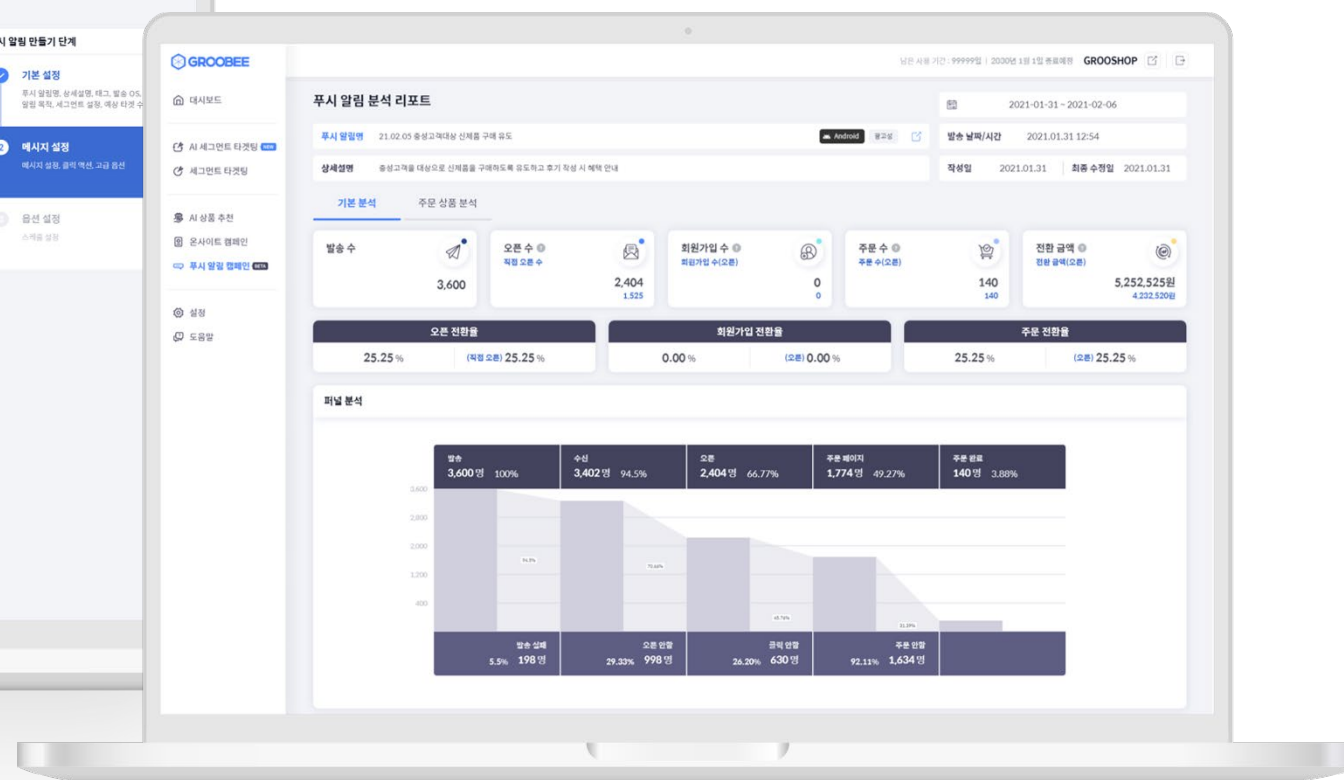
푸시 알림

시세그먼트로 타겟팅한 고객에게 푸시 알림을 보내보세요.
광고성/정보성, AOS/iOS 모든 환경으로 간단하고 효과적으로 푸시를 발송할 수 있습니다.

푸시 알림 설정 화면



푸시 알림 설정 화면

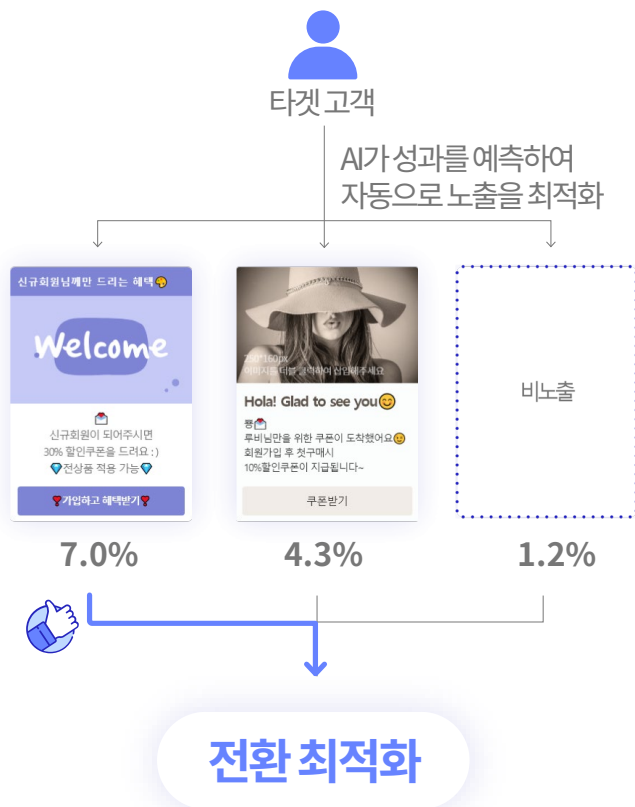


iOS 푸시 알림 2021년 3월 업데이트 예정

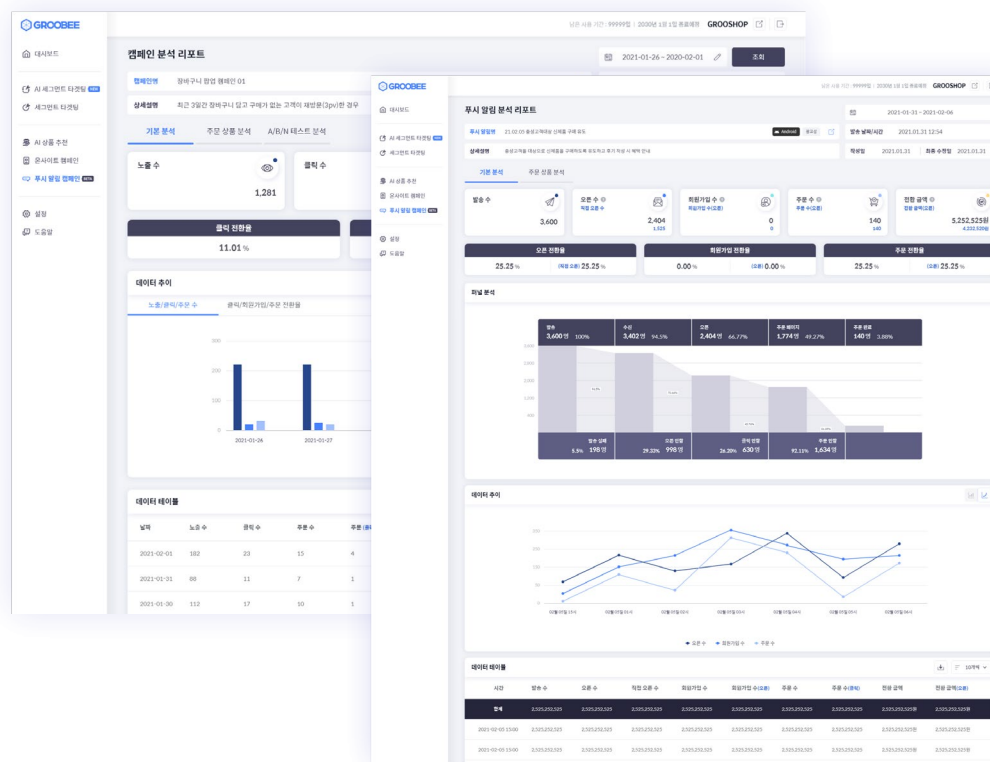
AB 테스트 자동화 / 성과 리포트

시세그먼트로 타겟팅한 고객에게 다양한 메시징 전략을 시도해보세요.
그루비가 제공하는 상세한 성과 리포트로 실행한 전략을 검증하고 평가하세요.

AI가 자동으로 진행하는 AB 테스트로
전환을 최적화하세요.



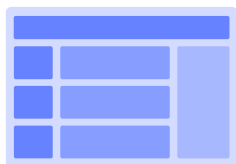
온사이트 메시징, 푸시 알림, AI 상품 추천 등 캠페인의 성격에
맞는 최적화된 성과 리포트가 제공됩니다.



AI 상품 추천

AI 세그먼트와 그루비의 AI 상품 추천 알고리즘을 조합하여 고객 전환을 높일 수 있습니다.

그루비 AI 추천 주요 기능



다양한 상황, 고객에 맞는 21가지 AI 알고리즘으로 상품을 추천하세요.



고객이 이미 클릭하거나 구매한 상품, 품절 상품 등을 필터링하여 유의미한 상품만 추천하세요.



AI가 전환을 최적화하는 알고리즘을 예측하여 자동으로 선택해 줍니다.



AI 세그먼트 X AI 상품 추천 활용 예

[RFM 세그먼트 X RFM 상품 추천]

이탈할 것 같은 고객이 접속했을 때 RFM 개인화 추천 방식을 활용한 상품을 추천합니다.

[구매확률 세그먼트 X 유사 고객 상품 추천]

구매 확률이 낮은 고객에게 딥러닝 기반 유사 고객 선호 상품 추천 방식을 활용한 상품을 추천합니다.



AI 상품 추천은 별도 상품입니다.
자세한 내용은 [그루비 제품소개서와 이커머스를 위한 AI 개인화 상품 추천 백서](#)를 참고하세요.

그루비 **고객 성공팀**이 도와드리겠습니다.



고객사도입 진단

솔루션도입시의 전략방향과 기대효과를 검토합니다.

솔루션도입 초기에 효과적으로 사용할 수 있는 활용 방안을 제시해드립니다.



스크립트 설치

고객사쇼핑몰 사이트에 그루비스크립트를 추가합니다.

설치가이드 및 설치지원제공 가능합니다.



사용자교육

다양한예제와 실습을 통한 실무 위주의 사용자 교육을 진행합니다.

고객사대상으로 밋업, 세미나등을 통한비정기교육도 진행합니다.

이후에도 각종 문의의 사항에 대해 고객성공팀이 신속하고 상세하게 대응해드립니다.



주기적인모니터링

고객사에서 운영하고 계신 캠페인을 주기적으로 모니터링 합니다.

캠페인의 설정 상의 이상유무등을 체크해드립니다.

세그먼트타겟팅, 메시지 크리에이티브와 관련한 개선안을 제안해드립니다.

진행하시려는 캠페인의 Best Practice를 안내해드립니다.



전담파트너(유료)

고객 성공팀의 전담인력을 배정하여 고객사담당자와 함께 데이터분석 기반의 개인화 캠페인 전략 및 실행 아이디어를 제안하고 솔루션 기능설정등을 지원합니다.

고객사의 솔루션 운영 활성화는 물론, 중기적인 개인화 역량 강화 지원을 목표로 합니다.



FAQ

00 AI 세그먼트는 스크립트 설치 후 바로 사용할 수 있나요?

AI 세그먼트 사용을 위해 AI의 학습기간이 필요합니다. 그루비 스크립트를 설치하면 그루비에서 데이터를 수집하기 시작합니다. 수집한 데이터를 바탕으로 RFM 분석, 구매 확률 예측 등을 수행하기 위해 최소 1주 이상의 기간의 학습 기간이 필요합니다.

00 구매한 고객을 대상으로만 타겟팅할 수 있나요?

그루비의 AI 세그먼트는 구매 여부와 상관없이 모든 고객을 대상으로 타겟팅할 수 있습니다. 일반적으로 RFM은 구매한 고객만을 분석하지만, 그루비는 방문 점수를 반영하여 구매하지 않은 고객까지 한번에 분석하여 10개의 세그먼트로 분류합니다. 구매 확률은 브라우징 패턴, 조회한 상품 종류, 체류 시간 등 고객이 남긴 다양한 데이터를 바탕으로 예측 데이터가 산출되기 때문에 구매하지 않은 고객에 대해서도 분석과 예측이 가능합니다.

00 온사이트 메시징, 푸시 알림 기능은 별도로 구매를 해야 하나요?

온사이트 메시징과 푸시 알림은 AI 세그먼트에 포함되어 있는 기능입니다. 그루비 풀패키지를 사용하시면 온사이트 메시징, 푸시 알림, AI 상품 추천 등 현재 그루비의 모든 기능과 앞으로 업데이트가 예정된 모든 기능을 제한 없이 이용하실 수 있습니다. AI 세그먼트 기능만 사용하시는 경우 AI 상품 추천 기능은 추가로 구매하셔야 이용하실 수 있습니다.

그루비를 통해 이미 많은 고객사들이 ‘비즈니스 성과를 높이는 개인화 마케팅’을 경험하고 계십니다.





세상에서 가장 똑똑한 마테크 플랫폼

The Most Brilliant MarTech Platform In The World.

01

가장 쉬운 마테크 서비스

EASY Martech Service

Our
Mission

02

가장 효과적인 마테크 서비스

EFFECTIVE Martech Service

03

가장 기대되는 마테크 플랫폼

EXPECTED Martech Platform



(주)플래티어 | 그루비 사업부

서울시 송파구 법원로 9길 26, H-Business Park D동 6층

groobee_sales@plateer.com

02-554-5854

COMPANY WWW.PLATEER.COM

GROOBEE WWW.GROOBEE.NET

PLATEER

플랫폼, 그 이상의 가치를 만들어 내는 기업, 그리고 사람들

(주)플래티어는 2005년 첫 걸음을 내딛은 이래 국내 최고 플랫폼 기술 리더로 성장하고 있는 기업입니다. 대형 이커머스 플랫폼 구축 및 운영을 주축으로 하여 빅데이터 기반 SI 마케팅 플랫폼, 소프트웨어 공학 기반 팀워크 플랫폼까지 사업 영역을 확장하고 있습니다.

플래티어 그루비 사업부는 2016년 국내 최초 온사이트 마케팅 솔루션 '그루비(GROOBEE)'를 론칭 했고, 플래티어의 빅데이터 기반 SI 마케팅 플랫폼 사업을 담당하고 있습니다. 그루비는 이커머스 고객사에게 차별화 된 경쟁력을 제공해 드리는 최고의 SI 마테크 솔루션이 되기 위해 최선을 다하고 있습니다.



설립일

2005년 7월 1일



직원수

192명 (2021년 1월 기준, 별정직 포함)