



2026 XIIIab Investor Relations

Full-Stack AI Partner for Physical AI

DISCLAIMER

본 자료는 투자자들에게 정보 제공하기 위한 목적으로 (주)씨이랩(이하 "회사")에 의해 작성되었으며 이의 반출, 복사 또는 타인에 대한 재배포는 금지됨을 알려드리는 바입니다. 본 자료의 열람 또는 수취는 위와 같은 제한사항의 준수에 대한 동의로 간주될 것이며, 제한사항에 대한 위반은 관련 증권거래 법률에 대한 위반에 해당될 수 있음을 유념해주시기 바랍니다.

본 자료에 포함된 "예측정보"는 개별 확인 절차를 거치지 않은 정보들입니다. 이는 과거가 아닌 미래의 사건과 관계된 사항으로 회사의 향후 예상되는 경영현황 및 재무실적을 의미하고, 표현상으로는 '예상', '전망', '계획', '기대', '(E)' 등과 같은 단어를 포함합니다. 위 "예측정보"는 향후 경영환경의 변화 등에 따라 영향을 받으며, 본질적으로 불확실성을 내포하고 있는 바, 이러한 불확실성으로 인하여 실제 미래 실적은 "예측정보"에 기재되거나 암시된 내용과 중대한 차이가 발생할 수 있습니다.

또한, 향후 전망은 Presentation 실시일 현재를 기준으로 작성된 것이며 현재 시장상황과 회사의 경영방향 등을 고려한 것으로 향후 시장환경의 변화와 전략 수정 등에 따라 변경될 수 있으며, 별도의 고지 없이 변경 될 수 있음을 양지하시기 바랍니다.

본 자료의 활용으로 인해 발생하는 손실에 대하여 회사 및 회사의 임직원들은 과실 및 기타의 경우를 포함하여 그 어떠한 책임도 부담하지 않음을 알려드립니다.

본 문서는 주식의 매매를 위한 권유를 구성하지 아니하며 문서의 그 어느 부분도 관련 계약 및 약정 또는 투자 결정을 위한 기초 또는 근거가 될 수 없음을 알려드립니다.

Contents

01 회사소개

02 1분기 경영실적

03 주요 사업현황

Appendix



Chapter.01 회사소개

1. Company Identity
2. Business Portfolio

01. Company Identity

영상 데이터 분석과 AI에 집중
NVIDIA가 선택한 No.1 AI SW 파트너

KOSDAQ
코스닥상장법인

XIIIab

XIIIab

Vision AI
Total Provider


nVIDIA.

SW분야 최고 레벨
Elite Partner

인프라 관리부터 영상분석·디지털 트윈까지, 산업과 AI를 연결하는 피지컬AI 포트폴리오

AI Infra

AI 인프라 관리 솔루션
(NVIDIA GPU 내 당사 솔루션 탑재)



NVIDIA DGX



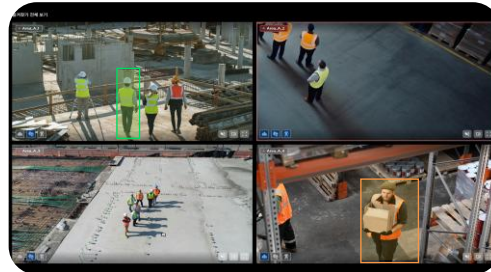
데이터센터



연구기관

Vision AI

AI 영상분석 플랫폼
(Cloud/On-device)



제조/바이오



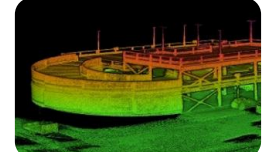
미디어/엔터테인먼트

Digital Twin

디지털 트윈 플랫폼
(3D 시뮬레이션/합성데이터 생성)



제조/건축



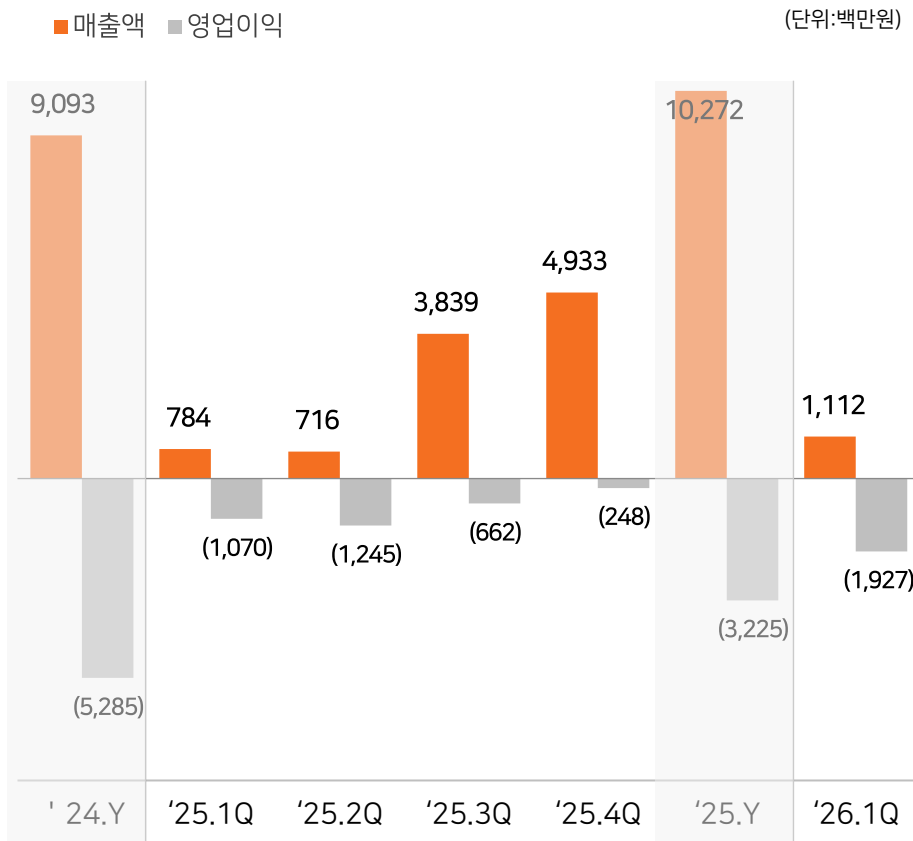
국방

Chapter.02
2026년 1분기 경영실적



AI 3개 부문 전방위 동반 성장으로 전년 동기 대비 매출 42% 증가 'GPU 인프라 - Vision AI - 디지털 트윈' 잇는 국내 유일 풀스택 기업, 퀀텀점프 본격화

연간 및 분기별 실적추이



매출액

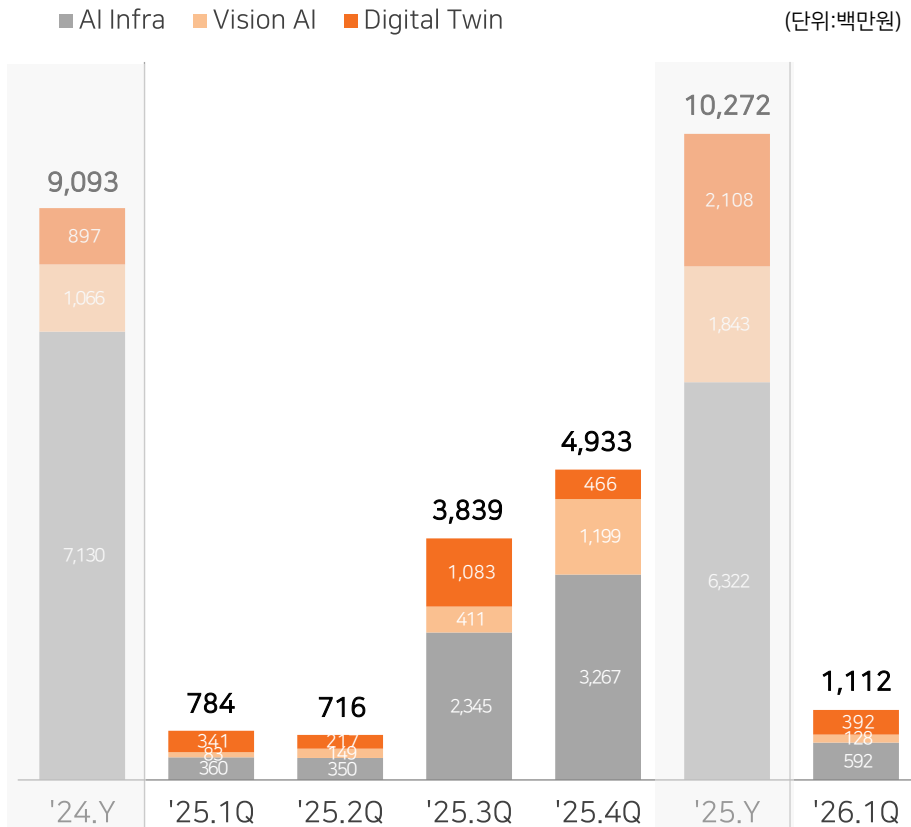
- 26년 1분기 매출, 전년 동기 대비 42% 증가
- 3대 핵심사업 모두 두 자릿수 성장
- AI 솔루션 유통 채널 본격 확대

영업이익

- AI 네이티브 전환 투자로 성장 기반 강화
 - 사업·조직 인프라의 신설과 재구축
 - 기술력의 내재화, 신규 R&D 자산의 확보

NPN 'Enterprise Software Competency' 최고 등급 '엘리트' 레벨 승격 35개 파트너사와 'Xilab Partner Summit 2026' 개최 : AI 인프라 생태계 공식화

연간 및 분기별 매출추이



Digital Twin (26.1Q YoY +15%)

- NVIDIA Korea로 부터 'Growth Excellence Award' 수상
- 반도체 글로벌 대기업 대상 지속 레퍼런스 확보
- Omniverse 기반 산업 데이터 통합·시뮬레이션 운영 체계 제시

Vision AI (26.1Q YoY +55%)

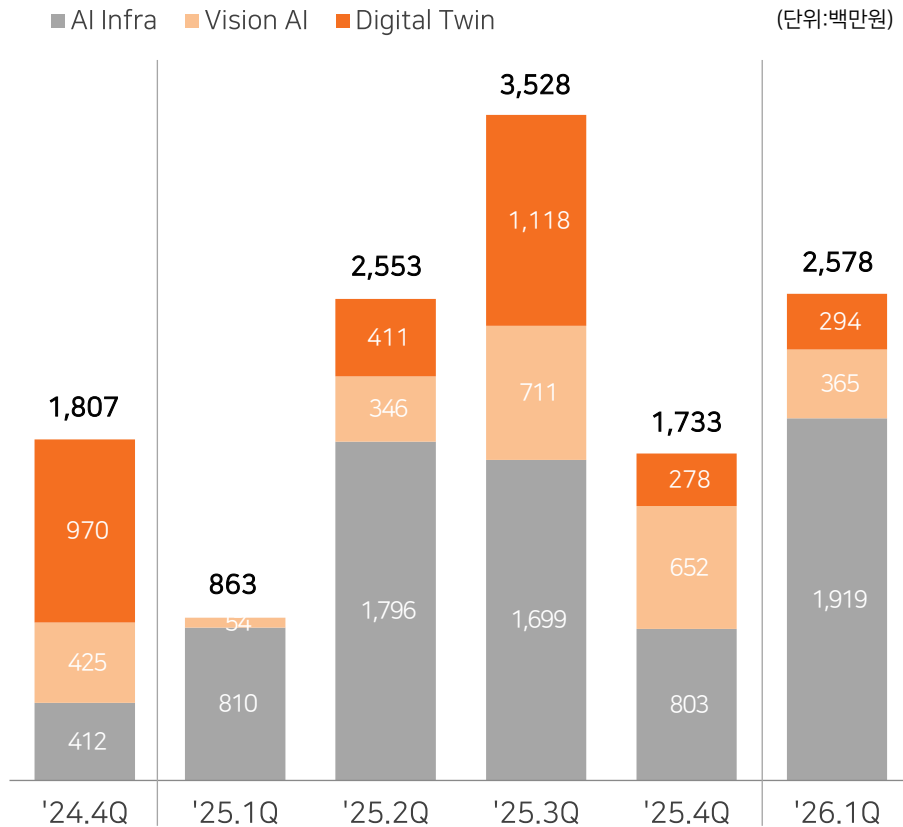
- XAIVA, TTA로부터 SW 품질 최고 등급 'GS 인증 1등급' 획득
- KISA 지능형 CCTV인증 획득... '공공 안전 관제 적용 확대'
- XAIVA Safety 출시, 대형 건설사 수주 등 엔터프라이즈 확장

AI Infra (26.1Q YoY +65%)

- 'AstraGo 2.0' 출시. AI 스케줄링으로 GPU 비용 절감 및 효율성 제고
- 씨이랩 파트너 서밋 개최, AstraGo 35개 벤더사 확보
- 'AstraMon' 출시 및 AI Expo Japan참여. 일본 AI 인프라 시장 공략 본격화

26년 1분기 수주잔고 약 26억, 전년 동기 대비 3배 성장, 매출인식 가시성 강화 '피지컬 AI 원스톱 밸류체인' 기반으로 본격 사업 확장

분기별 수주잔고 현황



수주잔고 지속적 증가(1Q YoY +200%)

- AI 인프라 수요 증가로 인한 AstraGo 수요 확장
 - 대기업에서 민간·공공 영역 고객군 다양화
 - 라이선스 고객의 갱신·추가 계약으로 연결 추진
- Vision AI 안정적 수주 및 사업 확대
- 신규 Omniverse 라이선스로 Digital Twin 수주잔고 다변화

2분기 전망

- (AI Infra) AstraGo 라이선스 갱신·신규 고객 파이프라인 확대
- (Vision AI) 설 및 인프라 등 핵심 산업군 중심의 엔터프라이즈 고객 확장
- (Digital Twin) 반도체를 비롯해 방산, 자동차 등 다양한 산업 영역으로 디지털 트윈 적용 범위 확장

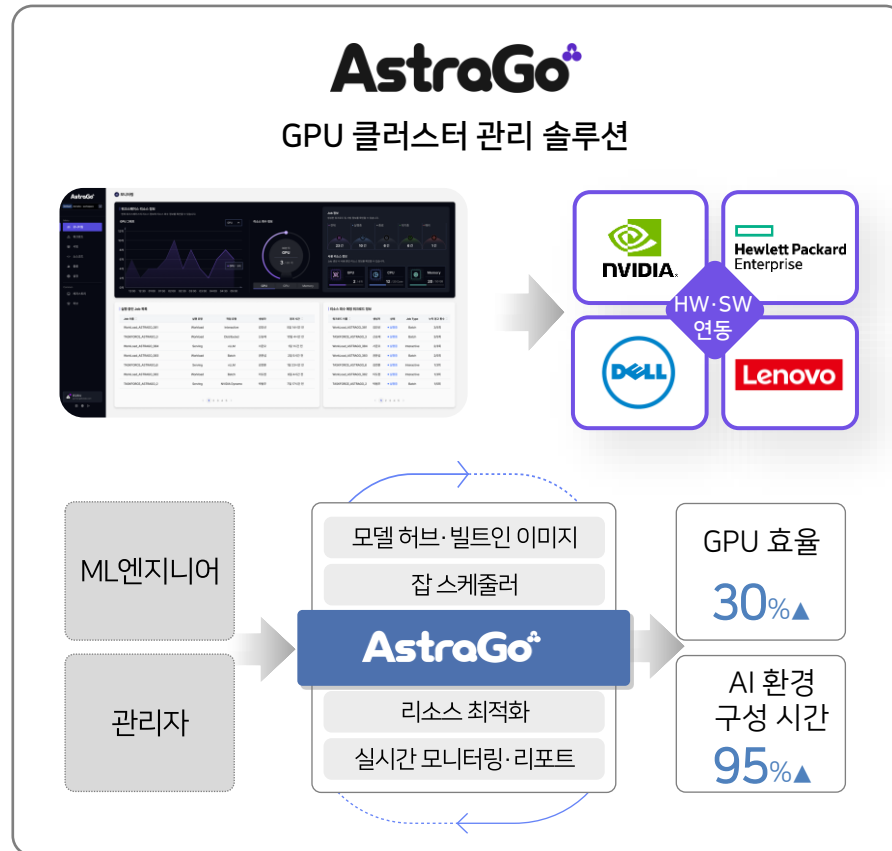


Chapter.02 주요 사업현황

1. AI Infra
2. Vision AI
3. Digital Twin
4. NVIDIA Partnership 확대
5. 사업 네트워크 확장

GPU 클러스터 최적화 소프트웨어와 고성능 서버 인프라를 결합한 AI 어플라이언스 패키징으로 통합된 기술 지원 체계 제공

AI Infra

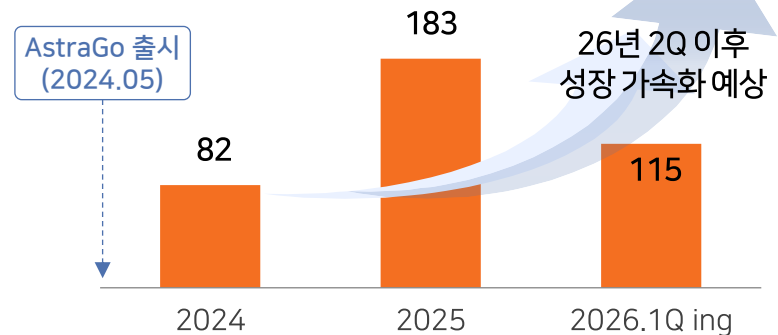


사업 현황

- '24년 2Q 출시 후 260여개 라이선스 판매 확보
- GS인증 1등급 획득
- 공공기관 도입 필수 인증, 품질 및 성능 검증 완료
- 독자적 GPU 스케줄링 기술 보유
- 큐 기반 동적 GPU 할당 및 유연한 실행 흐름 제어

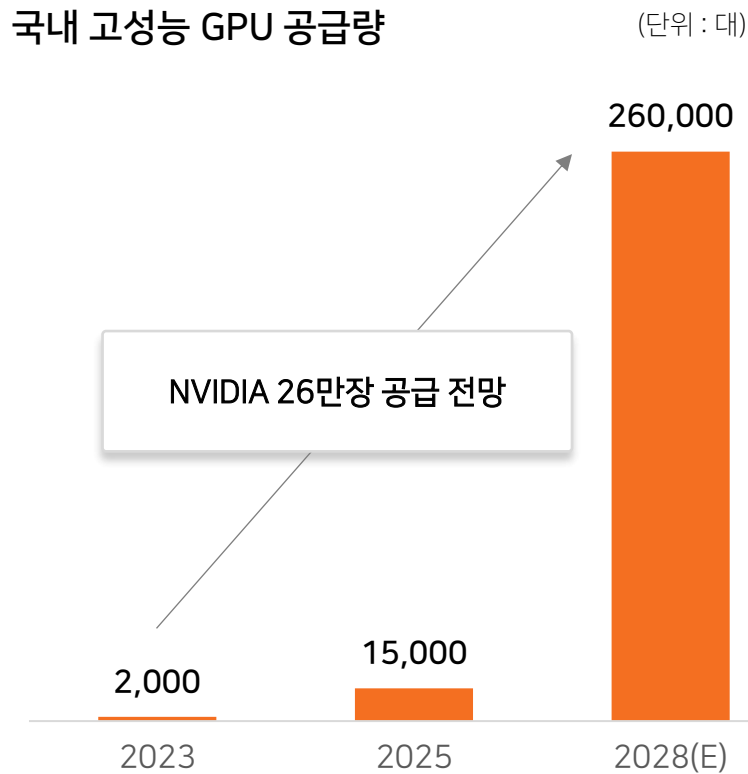
AI Infra 사업 성과지표

: 각 해에 사용된(중인) 라이선스 개수 (단위: 개)



국내 GPU 공급 확대 전망에 따라 AstraGo 잠재시장 성장 최신 GPU 선제적 최적화를 통해 대규모 AI 인프라 공급 대응

AstraGo 잠재 시장의 폭발적 성장

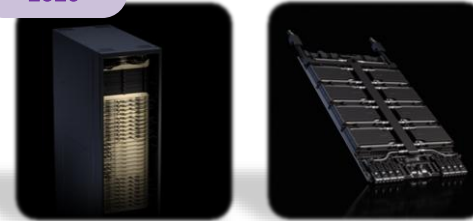


출처: 과학기술정보통신부

최신 GPU 오케스트레이션 최적화

nvidia + AstraGo

2026



차세대 베라 루빈 R100 까지

2025



블랙웰 아키텍처 기반
DGX B200 · DGX B300

2024



호퍼 기반 DGX H200

130종 이상을 분석할 수 있는 비전언어모델을 통해 AI 영상분석 솔루션의 산업 적용 확대

Vision AI



XAIVA Safety

Enterprise

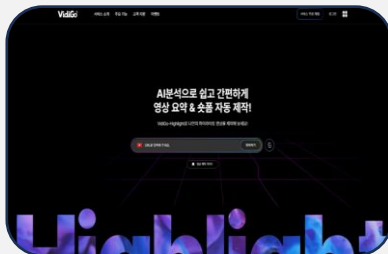
제조/건설 현장 중대재해 예방
통합 안전 플랫폼



XAIVA ON-DEVICE

SME / Edge

서버 없이 즉시 도입 가능한
독립형 엣지 디바이스



VidiGo

Cloud/SaaS

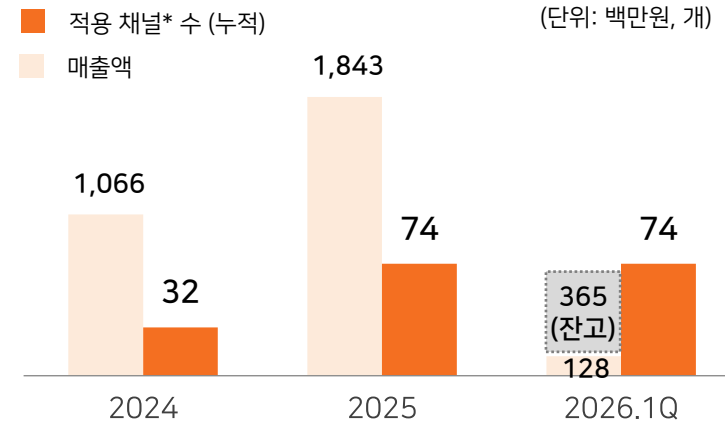
대용량 영상분석·검색·요약이 가능한
클라우드 AI 영상분석 서비스

사업 현황

고객 산업 환경에 맞춘 비전 AI 특화 모델 제공

- 대형 제조 공장, 건설 현장, 물류센터 중대재해처벌법 전면 확대 대응
- 중소 사업장, 국방/공공, GMP 시설 스마트안전장비 도입 증가
- 미디어, 엔터, 관제, 보안 관련 수율 경쟁 및 품질관리 자동화

비전AI 사업 성과지표



*CCTV, 미디어 채널, 엣지 단말 등 AI 제품이 적용되어 영상분석이 진행되는 단말 합계

Vision AI를 넘어 Physical AI 선도 기업으로 도약 반도체·자동차·금융·제조 등 핵심 산업군 엔터프라이즈 고객 레퍼런스 확대

도메인 특화 VLM 활용한 Vision AI 산업확대

Physical AI 결합

품질관리 모델

제조

작업자 안전 장비 착용, 제조 공정 불량 탐지 분석
위험지역 특정 이상 행동 분석 및 검출

건설

건설 공정 상 위험요인 탐지
안전장비 착용 및 출입 관리

+

재난안전 모델

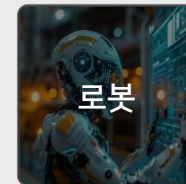
교통

교통 혼잡도와 탑승객 이동 동선 분석
지하철 교통약자, 무임승차 상황 인식
도로 노면 결빙 및 파손 탐지

● 일본시장 진입

치안

인상 착의 분석을 통한
인물 검출 및 이상행동 분석



로봇



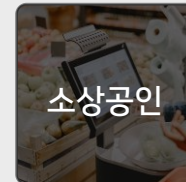
물류



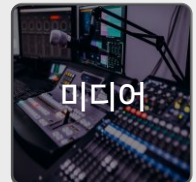
자율주행
(AMR)



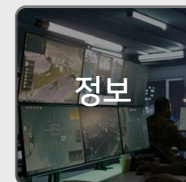
반도체



소상공인



미디어



정보



의료

엔비디아 옴니버스 기반 시뮬레이션 기술과 합성데이터 생성 기술 결합해 실제 산업 환경의 설계부터 운영·검증까지 산업 공정 가상 고도화

Digital Twin



3D 디지털 트윈 플랫폼



합성데이터 생성 솔루션



NVIDIA Omniverse Base Digital Twin



시뮬레이션(AMR, 로봇 등)

공정 최적화(설비 배치, 경로 등)

사업 현황

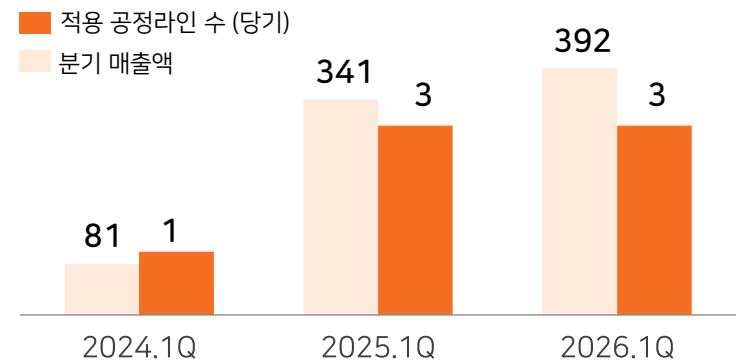
반도체 디지털 트윈의 안정적 사업 확대 지속



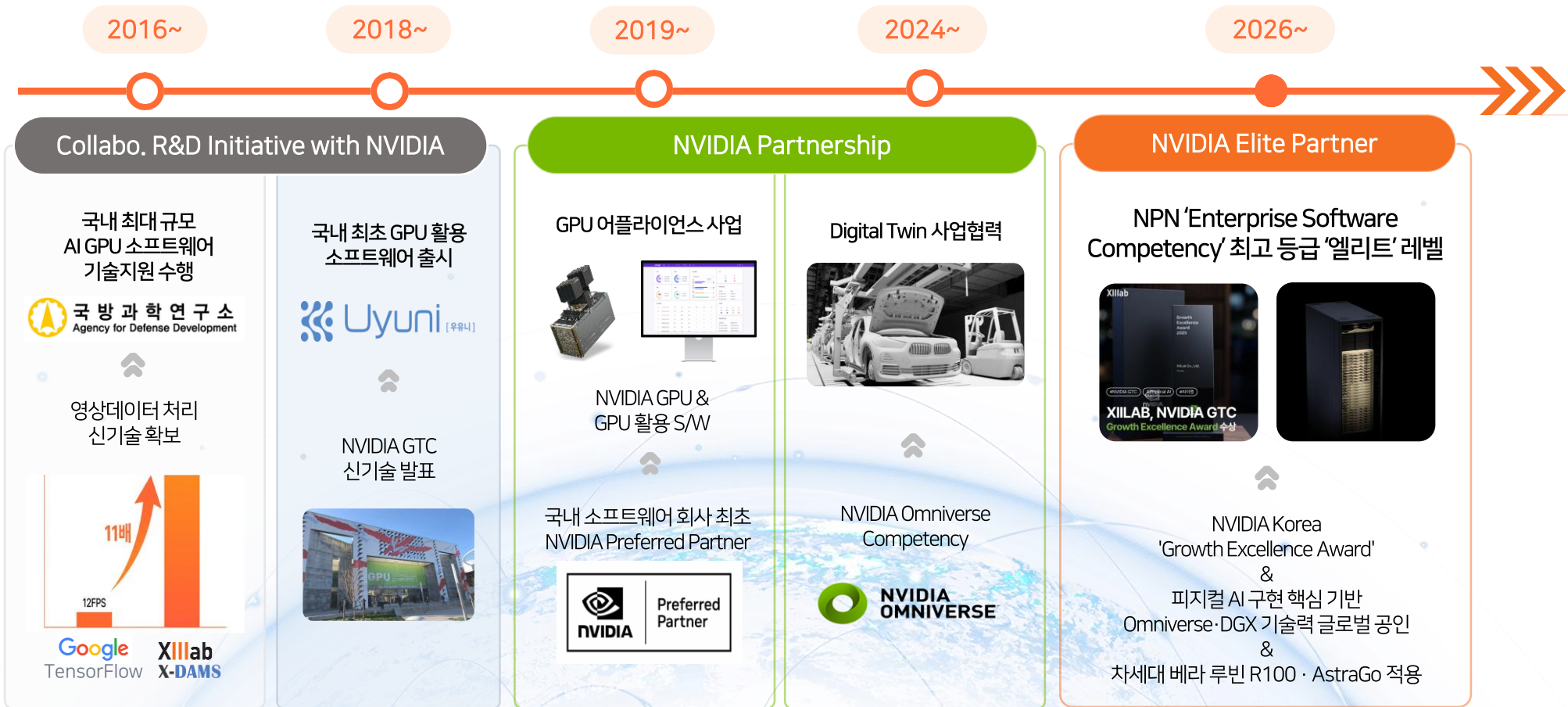
- 사전 시뮬레이션 (Pre-Simulation)
- CAPEX 및 리스크 최소화
- ROI 가속화 (Time-to-Value)

디지털 트윈 사업 성과지표

(단위: 백만원, 개)



GPU 인프라·Vision AI·Digital Twin 연결하는 '국내 유일 풀스택 피지컬 AI 기업'



'피지컬 AI 원스톱 밸류체인' 기반 글로벌 확장 추진 제조·물류·로봇·모빌리티 전 산업으로 피지컬 AI 생태계 확대

Data Center Partnership

AI 기술과 산업 전문성 결합한 파트너십 모델

- 데이터 센터 등 산업 네트워크 확장 -



<조앤선즈 MOU 체결>



<호남권 AI DC MOU 체결>



<데이터기반 Biz. 경쟁력 확보>



Global 사업 확대

피지컬 AI 기반 글로벌 공인 기술력 바탕으로 산업 주도



- NPN 'Enterprise Software Competency' 최고 등급 '엘리트' 레벨 -
- NVIDIA Korea 'Growth Excellence Award' -



<일본 AI 이화기계 MOU 체결>



<스타트업 정키 MOU 체결>



<씨이랩 AstraMon 출시>



Appendix

1. Company Information
2. Company History
3. Financial Overview

대표이사



윤 세 혁 CEO

기술/경영 총괄

現 씨이랩 대표이사
 (주)엔젠바이오 경영기획본부장
 KT 신사업전략실
 서울대학교 전기컴퓨터공학 석사



채 정 환 CBO

영업 총괄

現 씨이랩 대표이사
 (주)베이넥스 부사장
 한국 HPE
 광운대학교 전자계산학 학사

회사 현황

회사명	주식회사 씨이랩 (XIILAB Co., Ltd.)
대표이사	윤세혁, 채정환
설립일	2010년 7월 27일
자본금	46.91억원
코스닥상장일	2021년 2월 24일
총임직원	80명 (2026년 4월 현재기준)
소재지	서울시 강남구 언주로 617, 3~4층
주요사업	Vision AI, AI Infra, Digital Twin
주요제품	AstraGo, XAIVA, VidiGo, X-GEN, Omniverse
홈페이지	www.xiilab.com
해외현지법인	XIILab US Inc. (2022년 10월 설립)

R&D 기술력 축적에서 피지컬 AI 풀스택 기업으로 도약하는 성장 스토리

Since 2010



연결재무상태표

(단위: 백만원)

구분	2023	2024	2025	2026.1Q
유동자산	14,080	9,952	27,721	24,191
비유동자산	3,937	3,443	1,720	1,684
자산총계	18,017	13,396	29,442	25,876
유동부채	1,447	2,589	3,322	1,401
비유동부채	1,755	1,207	993	1,065
부채총계	3,202	3,796	4,315	2,466
자본금	3,046	3,046	4,691	4,691
자본잉여금	24,228	24,228	41,277	20,356
기타자본구성요소	460	432	382	429
이익잉여금(결손)	(12,919)	(18,106)	(21,225)	(2,066)
자본총계	14,814	9,600	25,126	23,410

주: K-IFRS 기준

연결손익계산서

(단위: 백만원)

구분	2023	2024	2025	2026.1Q
매출액	3,663	9,093	10,272	1,112
매출원가	3,475	7,783	7,828	896
매출총이익	188	1,310	2,444	217
판매비와관리비	7,099	6,595	5,669	2,144
영업이익	(6,911)	(5,285)	(3,225)	(1,927)
금융손익	527	278	336	170
기타손익	(76)	(178)	(339)	(6)
법인세차감전순이익	(6,459)	(5,186)	(3,118)	(1,763)
법인세비용(수익)	-	1	1	-
당기순이익	(6,459)	(5,187)	(3,119)	(1,763)

주: K-IFRS 기준



2026 XIIIab Investor Relations

감사합니다.