



2019

HANSAE Investor Relations

HANSAE  
Fashion  
worldwide

**HANSAE**  

---

**fashion worldwide**

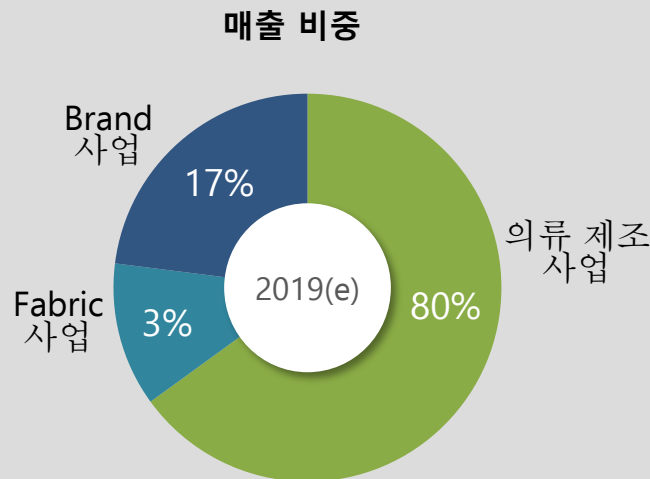
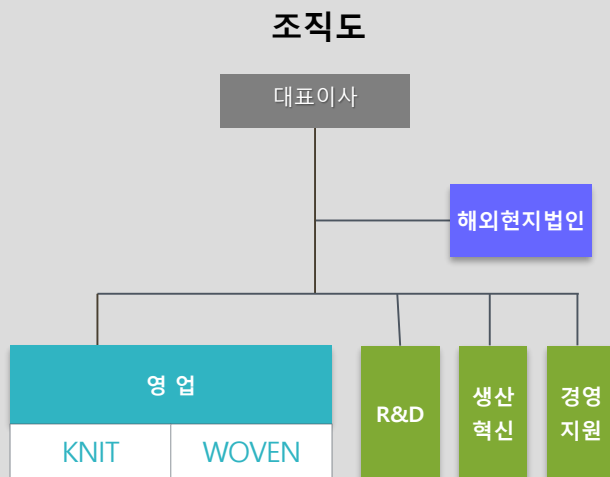
## 회사 개요

회사명	한세실업(주)	자본금	200억원
영문명	HANSAE CO., LTD.	직원수	29,200명 (본사 600명)
설립일	2009. 1. 1 (1982. 11. 16)	홈페이지	www.hansae.com
대표이사	김익환	본사소재지	서울시 영등포구 은행로 29

## 주요 연혁

- 2019 A.M.P 뉴욕영업법인 신설
- 2018 MBI(과테말라),보민(인도네시아)인수
- 2016 아이티 진출
- 2016 한세엠케이 인수
- 2014 칼라앤티치 (원단 영업) 설립
- 2013 미얀마 진출
- 2013 C&T VINA 인수
- 2009 지주회사 전환, 회사분할, 신설
- 2005 과테말라 진출
- 2005 인도네시아 진출
- 2001 베트남 진출
- 2000 한국증권거래소 상장
- 1998 니카라과 진출
- 1993 코스닥 등록
- 1986 사이판 진출
- 1982 법인설립

## 한세 실업 사업부문

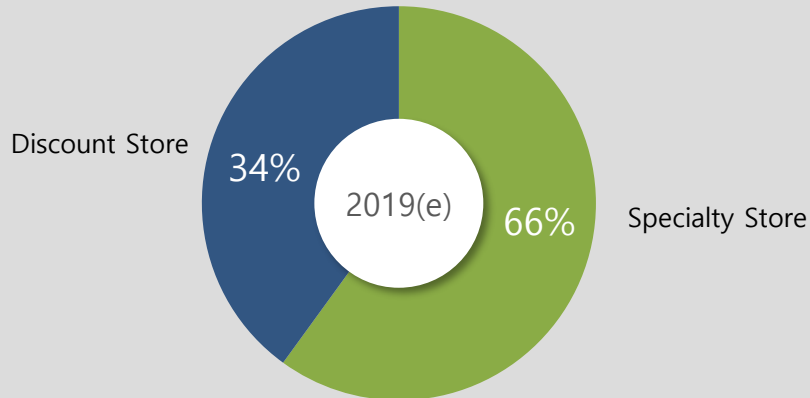


한세실업은 세계적인 TOP Buyer들과 파트너십을 맺고 있습니다.

### 주요 아이템

					
<b>TOP</b>	<b>BOTTOM</b>	<b>DRESS</b>	<b>OUTWEAR</b>	<b>BLAZER</b>	<b>SET</b>
T-shirt Cami Cotton Blouse	Leggings Fleece Pants Casual Pants Suit Pants	Party Dress Evening Dress Casual Dress	Wool Jacket Wool Coat	Linnen Jacket	Sleepwear

### 바이어 비중



### Specialty Store

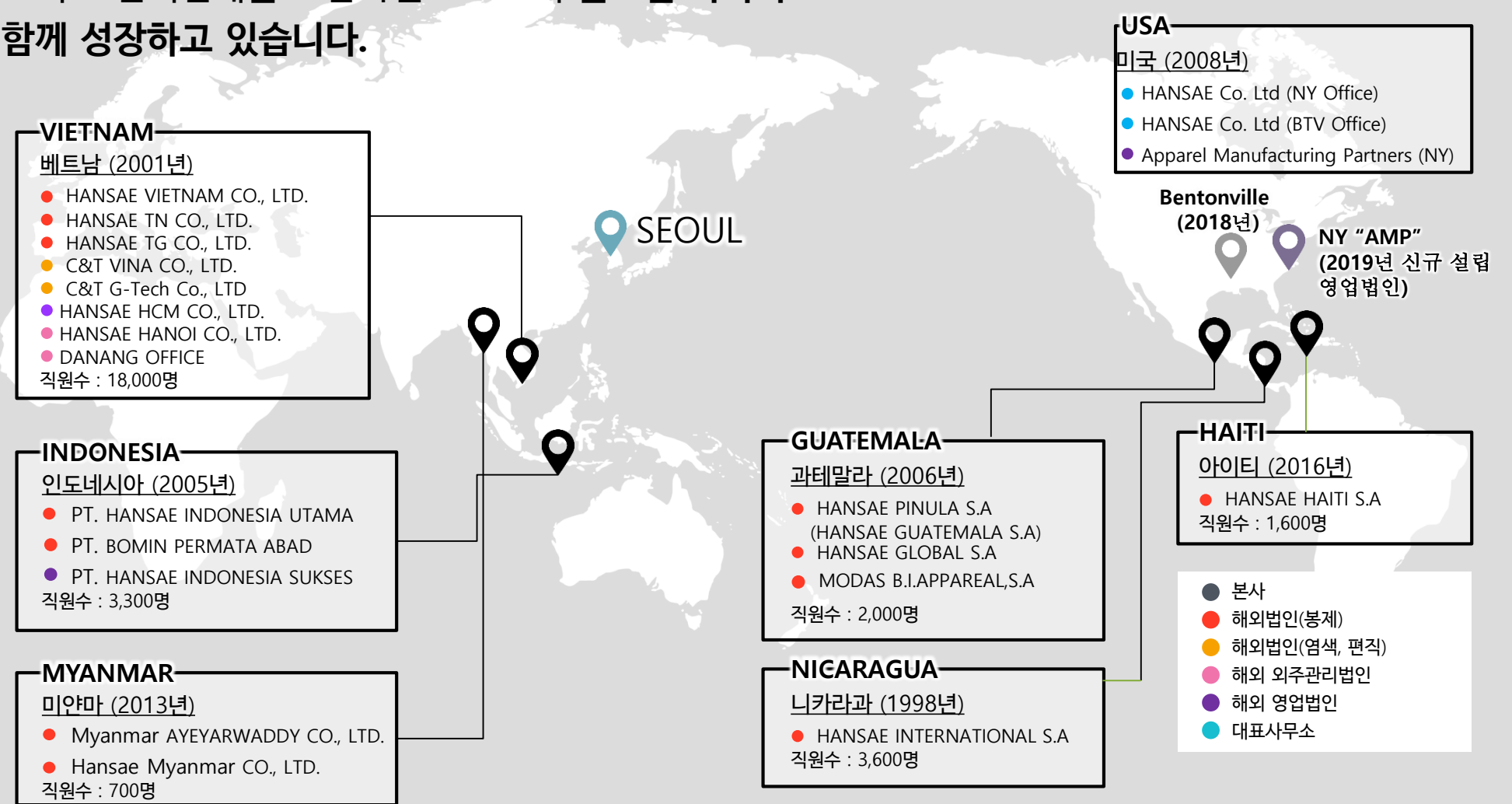


### Department & Discount Store



# 03. 글로벌 운영 현황

한세실업은 해외법인 18개의 29,200명,  
그리고 협력업체를 포함하면 5만명의 글로벌 가족과  
함께 성장하고 있습니다.

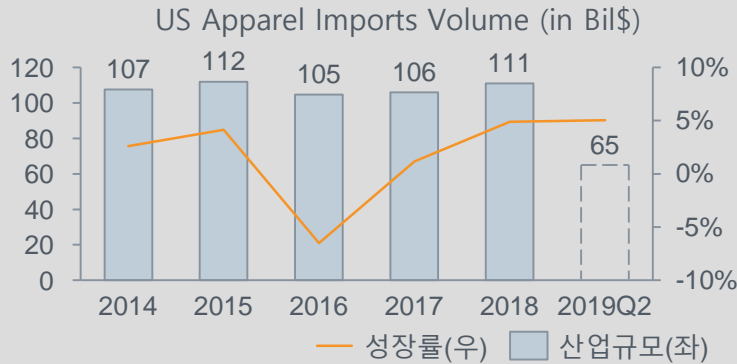


# 04. 대내외 시장 상황

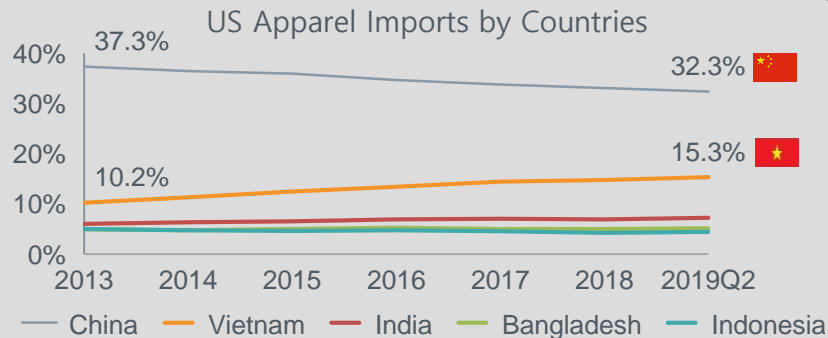
- 의류 산업은 원만한 성장세 지속, 다만 의류 생산 거점은 탈 중국화 현상 가속
- 친환경 의류 소비 증가 및 의류 제조의 자동화/디지털화 요구 증대

## 산업 환경의 주요 변화

- 미국 의류 수입 규모는 2016년 이후 원만한 회복세



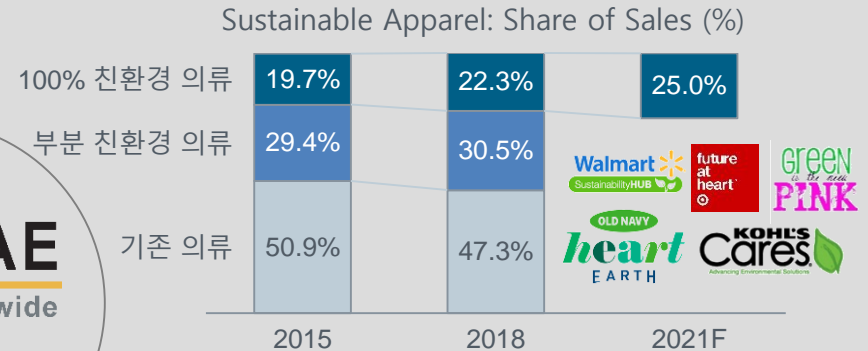
- 글로벌 의류 생산 거점은 탈 중국화 현상 가속



Source: Marketline 2019, International Trade Administration, Apparel

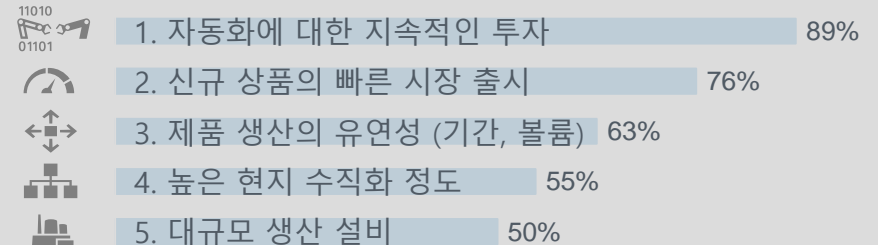
## 시장 환경의 주요 변화

- 친환경 의류 소비 증가 및 그에 따른 바이어 친환경 전략



- 의류 제조 공정의 디지털화 요구 증대

Most important factors for apparel sourcing\* (%)



\*2017년 63명의 글로벌 Sourcing 매니저 대상으로 실시한 설문 결과

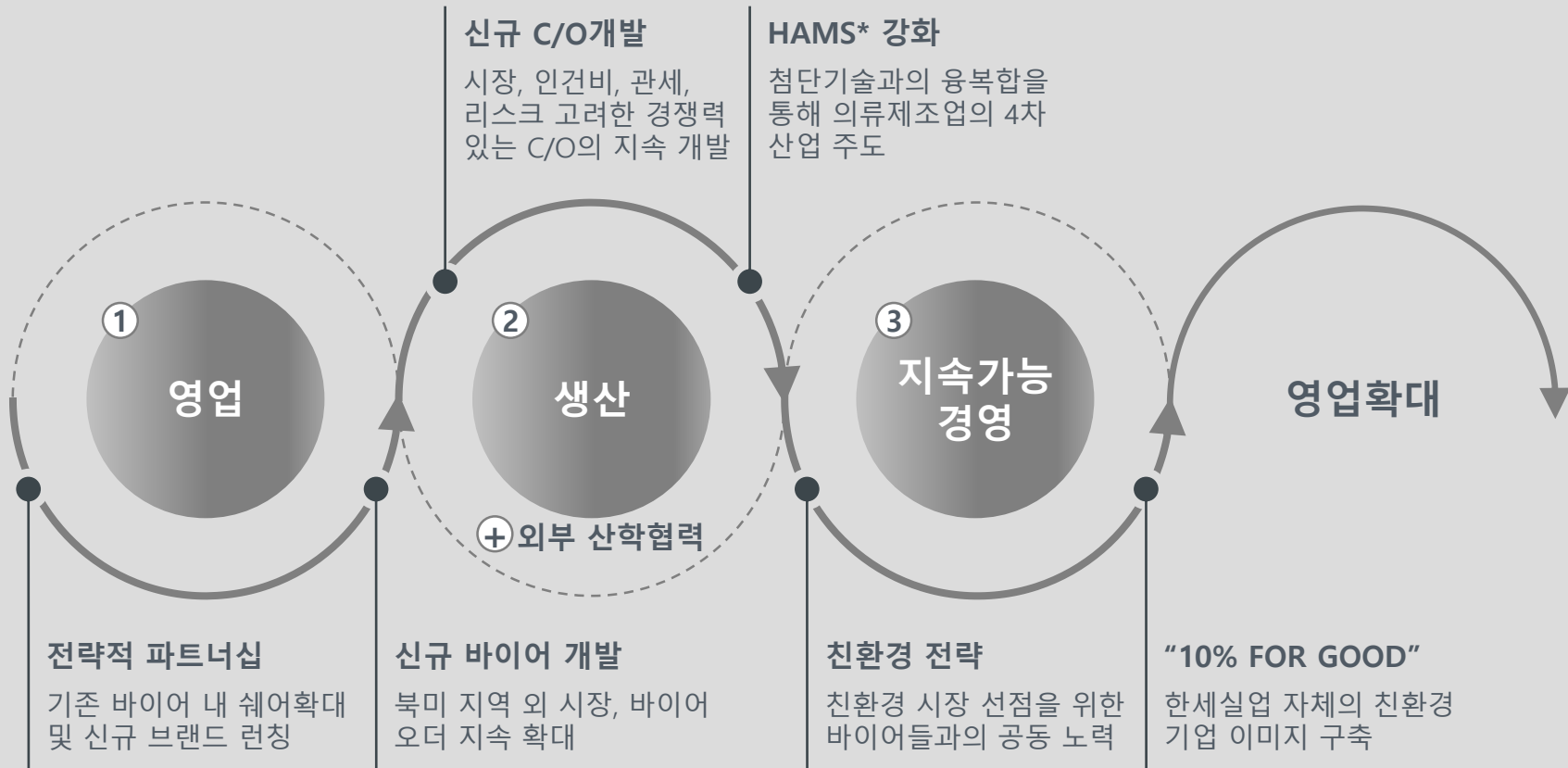
Source: Nielson research 2018, McKinsey survey result 2017

**HANSAE**  
fashion worldwide

확고한 시장 경쟁력이  
필요한 시점

# 05. 2020년 사업전략

- 타 의류제조사들과 차별화 되는 한세실업만의 경쟁력 강화 전략
- 영업→생산→지속가능→다시 영업 확대로 유기적으로 이어질 수 있는 사업 구조 정립



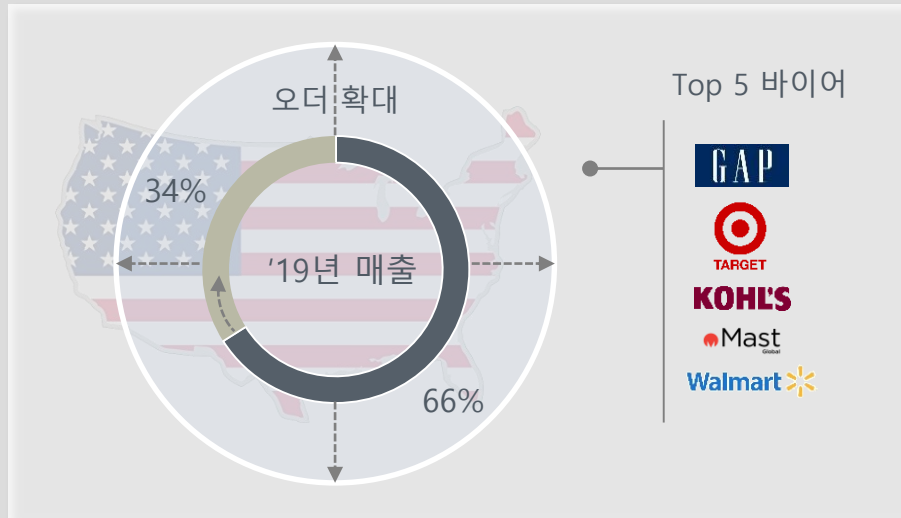
\* Hansae Advanced Management System

# 05. 2020년 사업전략 (영업)

- 주요 바이어와의 전략적 파트너십 기반 오더 비중 확대
- 신규 바이어 및 시장 지속 개발

## 미주 시장 전략적 파트너십 강화 (오더 확대)

- 제품 공동 개발 및 일괄 생산 체제를 통한 스피드 오더
- Discount Store 자체 브랜드(PB) 개발 시 초기 단계부터 협업



## 신규 시장 (유럽/일본) 공략

- 해당 시장 전문 인력 확보 및 현지 영업망 구축
- 유럽(스페인) 현지 디자인 스튜디오와의 전략적 파트너십
- 일본의 경우 친환경 소재를 활용한 수주 확대

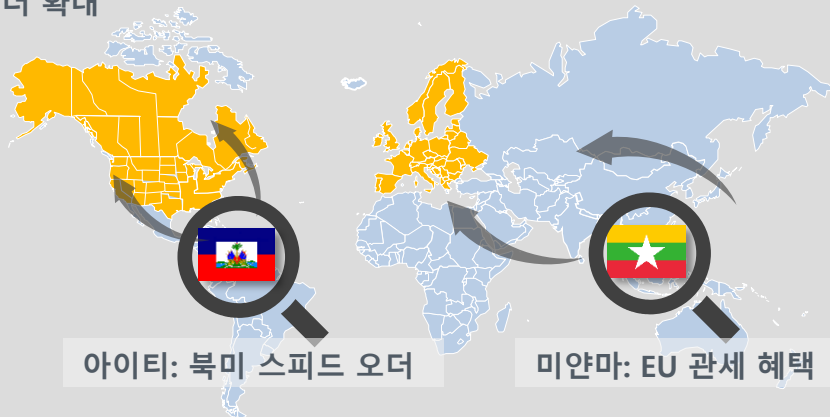


# 05. 2020년 사업전략 (생산)

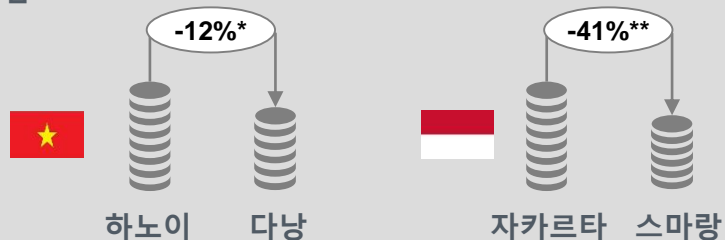
- 오더 확대 및 인건비 절감을 위한 지속적인 신규 C/O 개발
- "스마트 팩토리" 기술 내재화를 위한 자동화 설비 확충 및 관련 데이터 축적

## 경쟁력 있는 신규 C/O 개발

### 오더 확대



### 인건비 절감



## HAMS (Hansae Advanced Management System)

### HAMS 적용 로드맵

'18년도: 개념 도입 > '19년도: 확대 적용 > '20년도: 전체 적용

### HAMS 공정 별 적용방안

### 설치 비율



#### 원자재 관리 시스템 (WMS)

정확한 납기 및 수량 관리 능력 확보



#### 공정 관리 시스템 (SFC)

실시간 라인 밸런싱을 통한 보틀넥 해소



#### 품질 관리 시스템 (QCS)

실시간 불량품 추적 및 공정 별 사전 예방



#### 머신 유지보수 시스템 (MMS)

IoT 기반 기기 예방 보수 및 점검 가능



\* 2019년도 베트남 최저임금 기준, Region I VS Region II

\*\* 2019년도 인도네시아 최저임금 기준, West Java VS Central Java



## 05. 2020년 사업전략 (외부 산학협력)

- Textile 분야 글로벌 1위 단과 대학인 NC State 대학 윌슨 칼리지와의 산학 협력
- 향후 다양한 범위의 유기적인 업무 협력 전개

### 외부 교육기관과의 산학 협력 실시

North Carolina  **NC STATE UNIVERSITY**  
Textile Foundation Wilson College of Textiles

- 섬유산업 (편직/염색/봉제 등) 에 특성화된 커리큘럼 제공
- 미국 섬유분야 박사학위 90%, 관리직 종사자의 50% 배출

### 2019년 9월 30일 산학협력을 위한 MoU 체결



### 향후 협력 방안

1

#### 신규 원단 개발 및 상용화

시장에서 요구되는 특수 원단 공동 개발 및 향후 상업화에 기여

2

#### 봉제 기술 및 자동화 설비 공동 개발

현업과의 협업을 통한 문제 해결 및 신규 기술 도입

3

#### 장학금 제도 운영

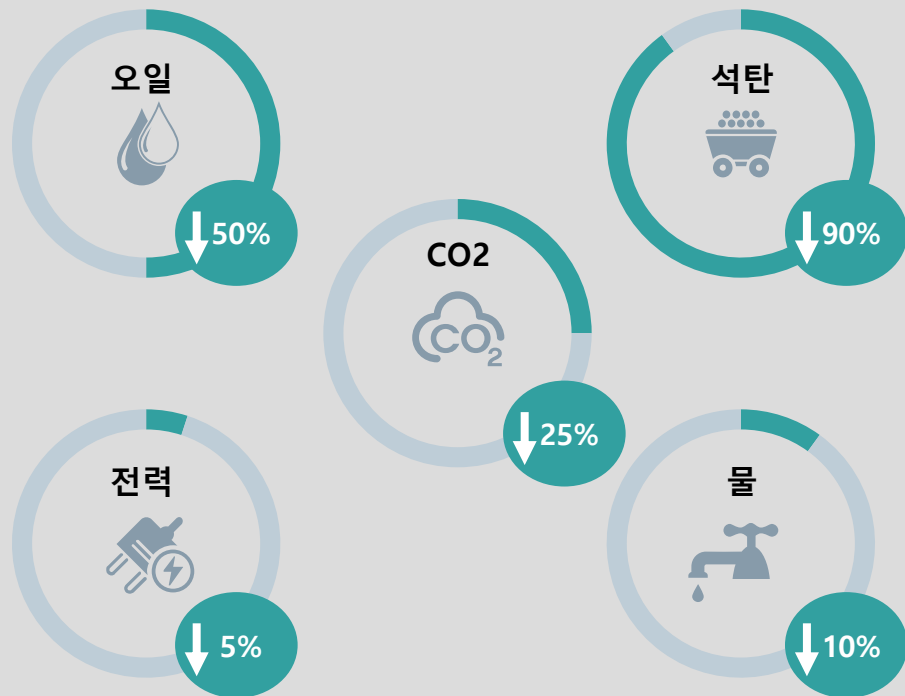
한세실업 스폰서링을 통해 향후 유능한 인재 개발 및 산업 내 인지도 구축



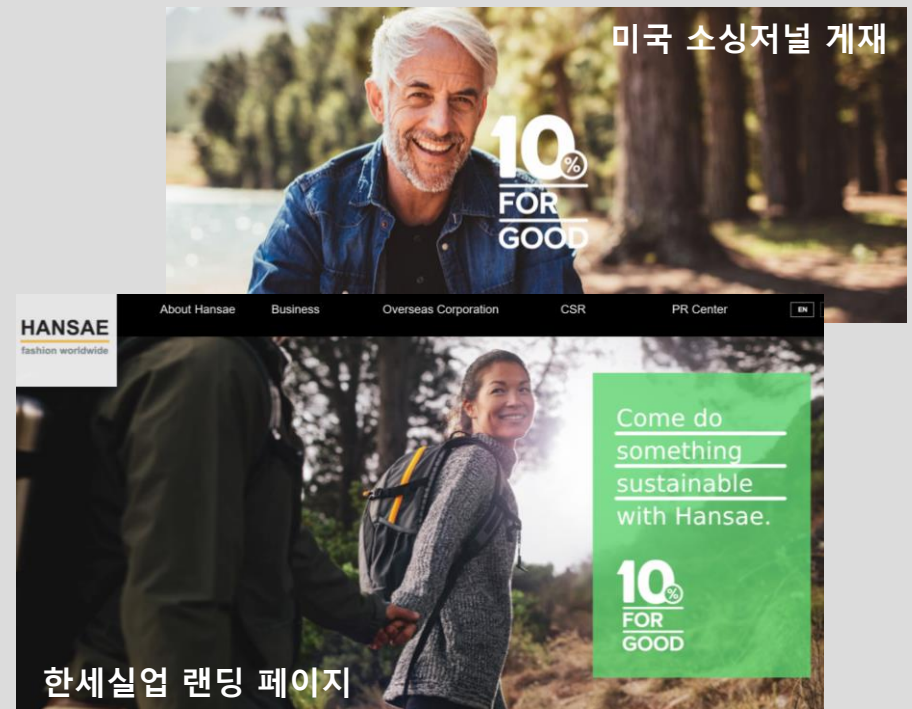
## 05. 2020년 사업전략 (지속가능경영)

- 주요 바이어들의 친환경 목표와 연계한 지속가능전략 전개
- 국내 벤더사 최초로 북미 바이어 대상 친환경 캠페인 진행 "10% FOR GOOD"

### 친환경 지속가능 경영 - 2020년 목표



### "10% FOR GOOD"\* 캠페인 진행



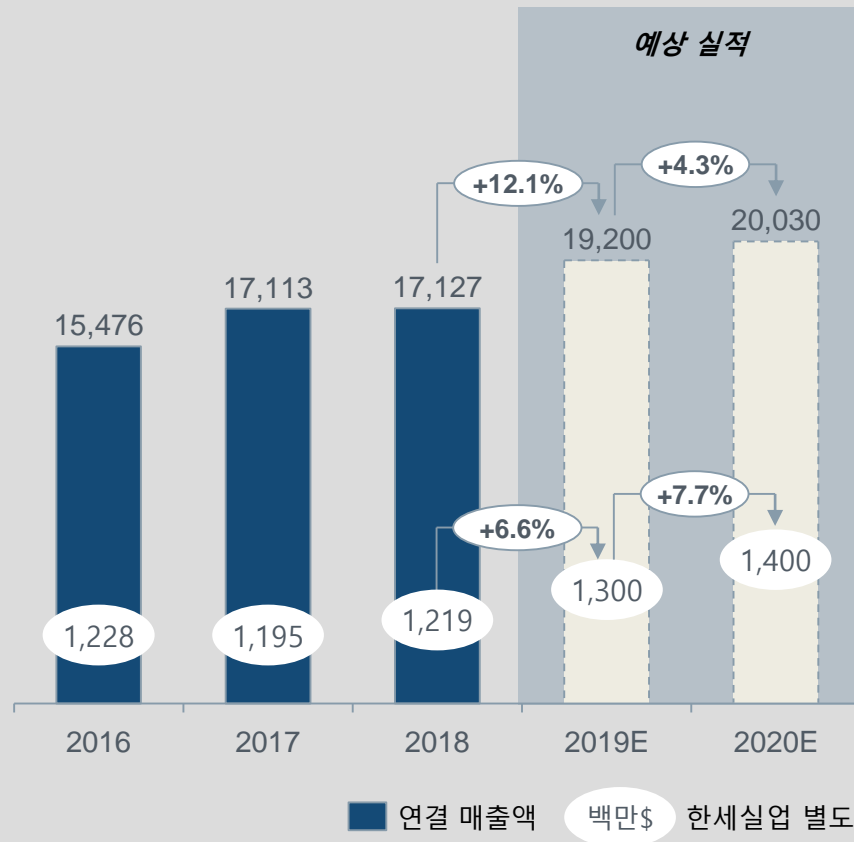
\*친환경 오더에서 발생하는 영업이익의 10%를 친환경 관련 NGO 및 연구단체에 기부

## 06. 사업 예상 목표

- 전략 바이어 오더 증가 및 신규 바이어 개발을 통해 목표매출액 달성
- 수직계열화 및 자동화를 통한 수익성 개선 가시화

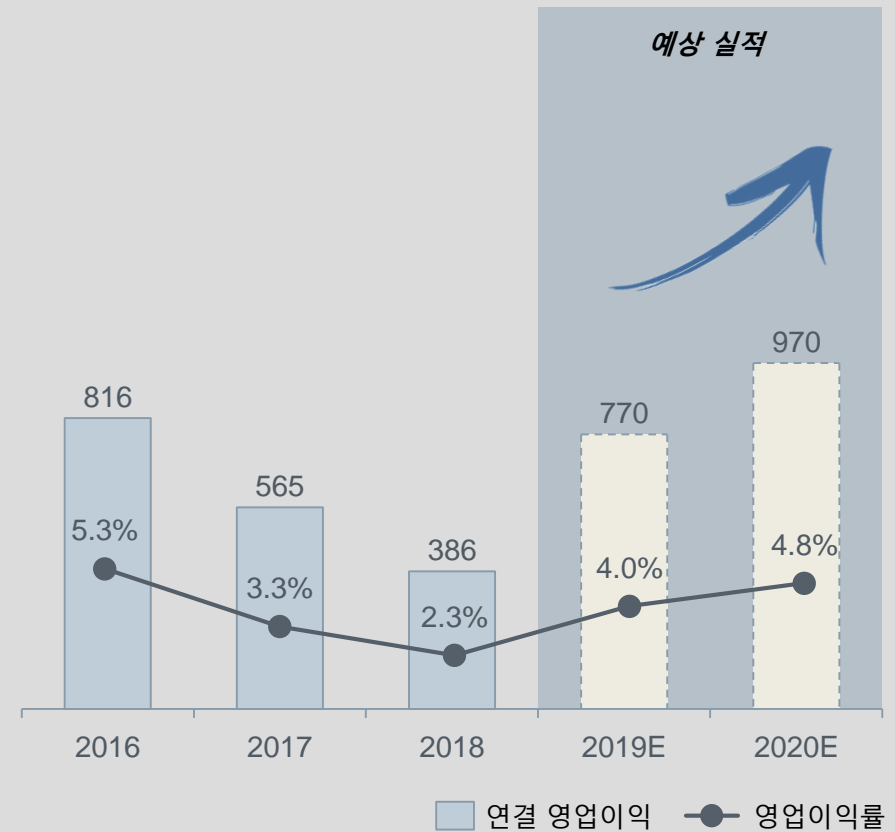
매출액 추이

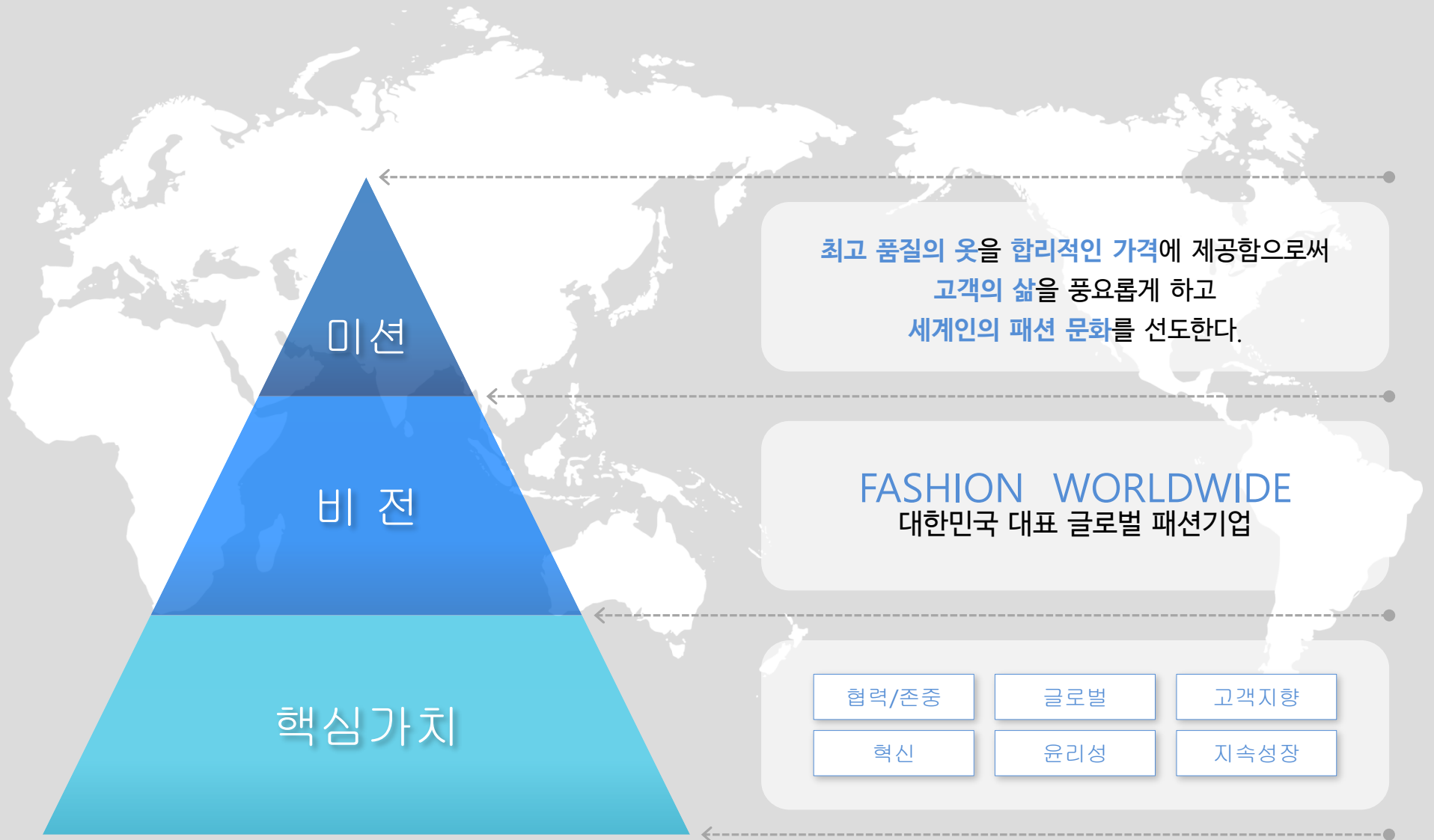
단위: 억원



영업이익 추이

단위: 억원





Thank you

이 종목의 더 많은 IR정보 [확인하기](#)

**IR GO** 주주와 기업을 연결하고 응원합니다.