

씨앤씨인터내셔널

2026년 1분기 실적발표

0. 유의사항

본 자료는 한국채택국제회계기준에 따라 작성된 연결기준의 영업실적입니다 .

본 자료에 포함된 재무실적 및 영업성과는 투자자 편의를 위하여
외부 감사인의 검토가 완료되지 않은 상태에서 작성된 것으로
향후 외부 감사인의 검토결과에 따라 변경될 수 있음을 양지하시기 바랍니다.

따라서 당사는 본 자료에 서술된 재무실적 및 영업성과의 정확성과 완벽성에 대해 보장하지 않으며,
자료작성일 현재의 사실을 기술한 내용에 대해 향후 업데이트 관련 책임을 지지 않습니다.

1. 요약

구조적 체질 개선 가속, 프리미엄 믹스 전환 진행 중

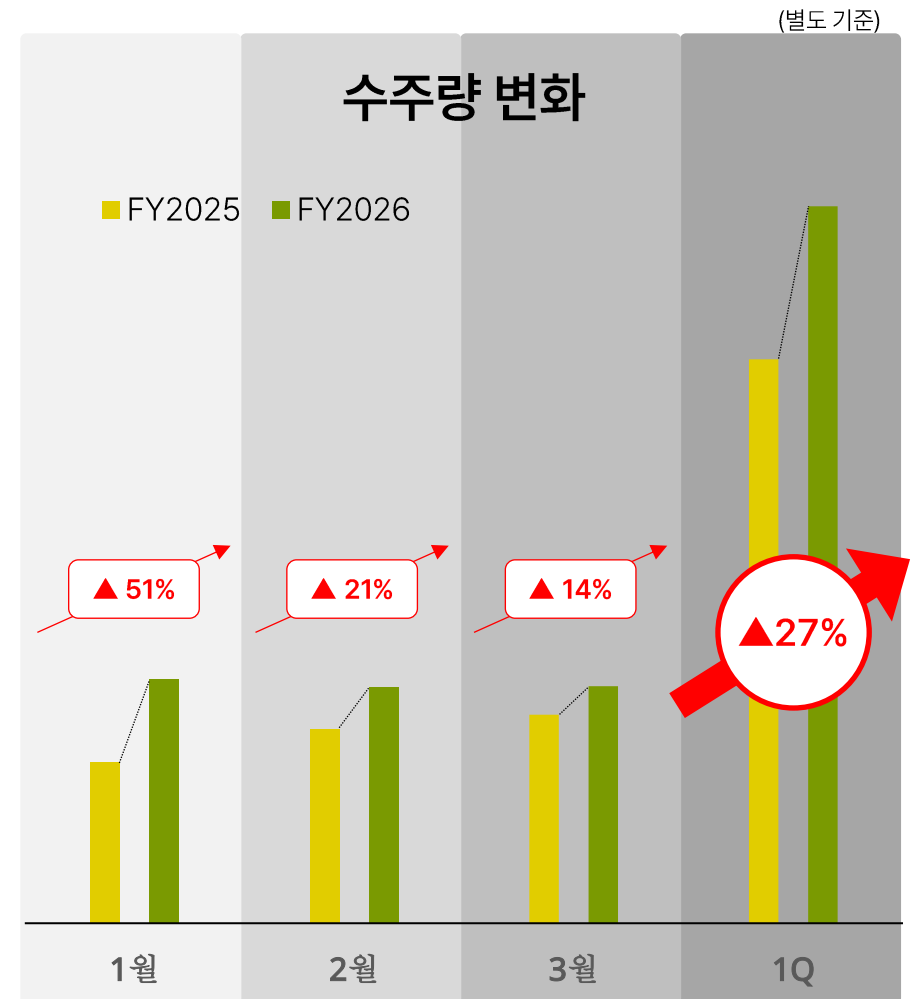
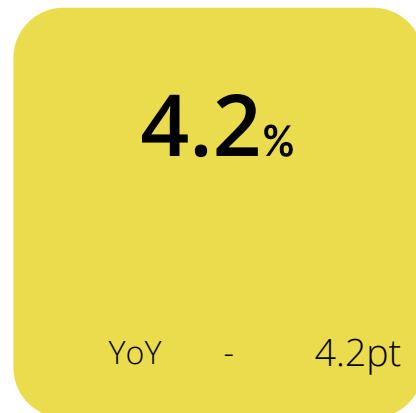
매출액(연결)



영업이익(연결)



영업이익률(연결)



2. 핵심 카테고리 견고 유지, 분산형 고객 구조로 안정성 확보

(연결 기준)

제품별 구분

고객사별 구분

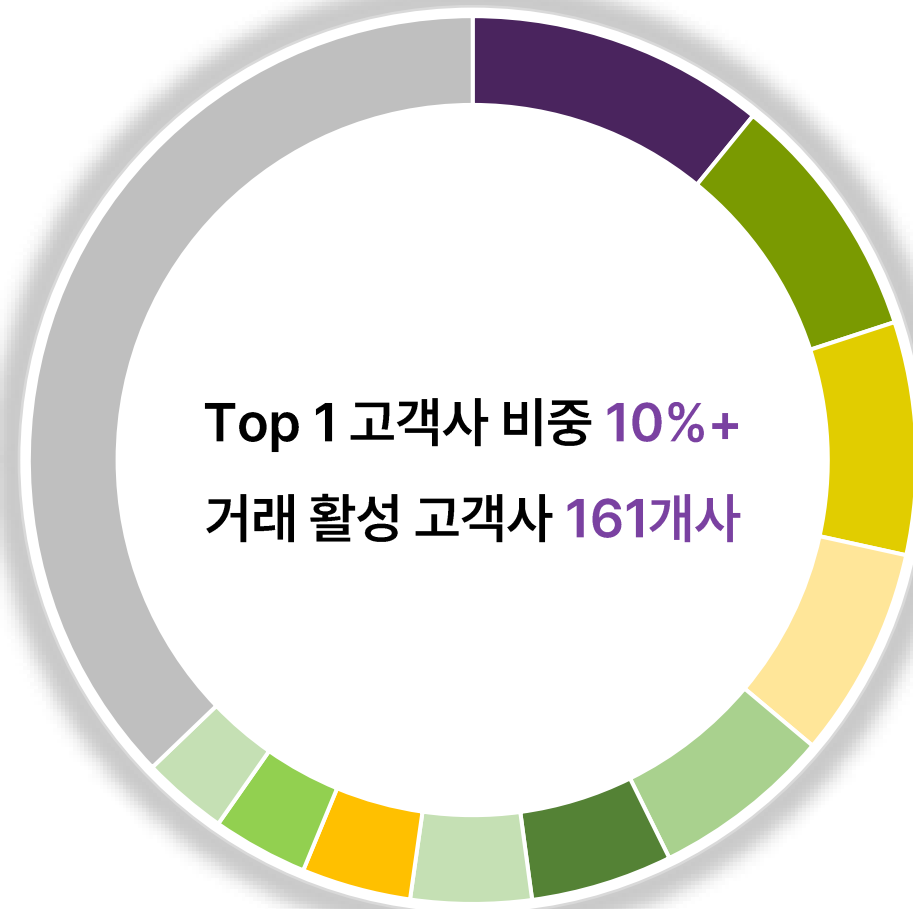


LIP 453억 (64.0%)

BASE 140억 (19.8%)

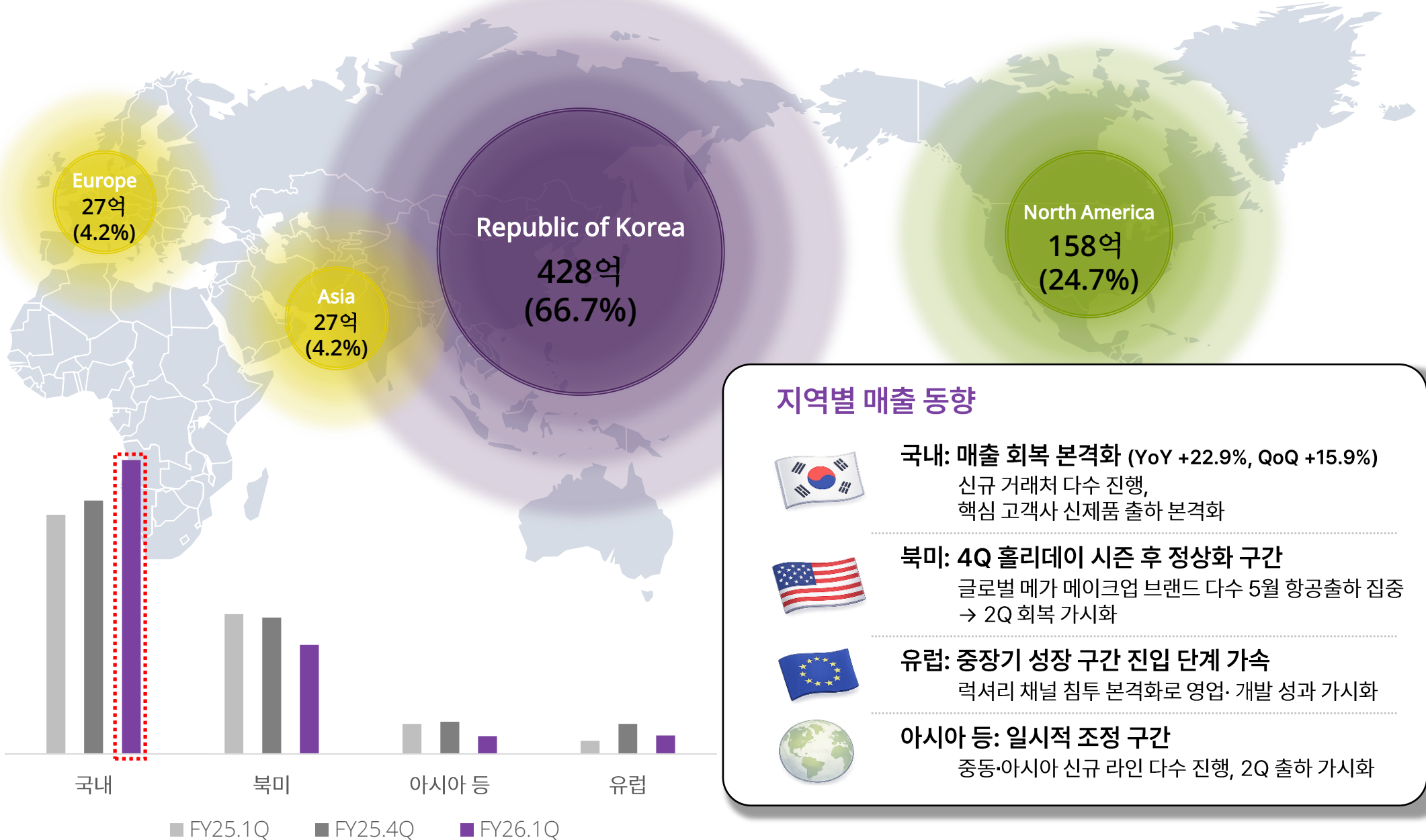
EYE 106억 (14.9%)

기타 9억 (1.2%)



3. 국내 매출 회복 본격화, 글로벌 5월 출하 집중으로 2Q 가시화

(별도 기준 / 고객사 국적 기준 / 단위: 억원)



4. 3월 매출 회복 본격화 - 1Q 저점 통과, 2Q 모멘텀 진입

매출

641억원

YoY + 2.7%

영업이익

11.6억원

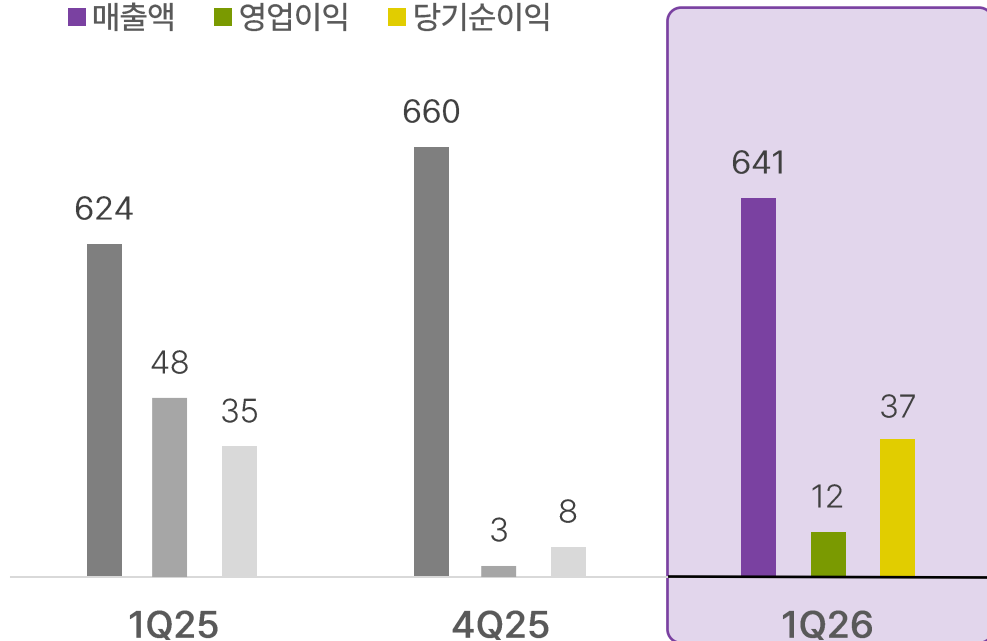
본사 실적 요약 및 향후 전망

- 1Q 저점 통과, 신제품 확대 + 글로벌 거래처 모멘텀 가시화
- 양산·안정화 이후 수익성 회복 및 실적 기여 확대 예상
- 글로벌 고객 기반 확대에 따른 중장기 성장 동력 확보

분기별 실적 비교

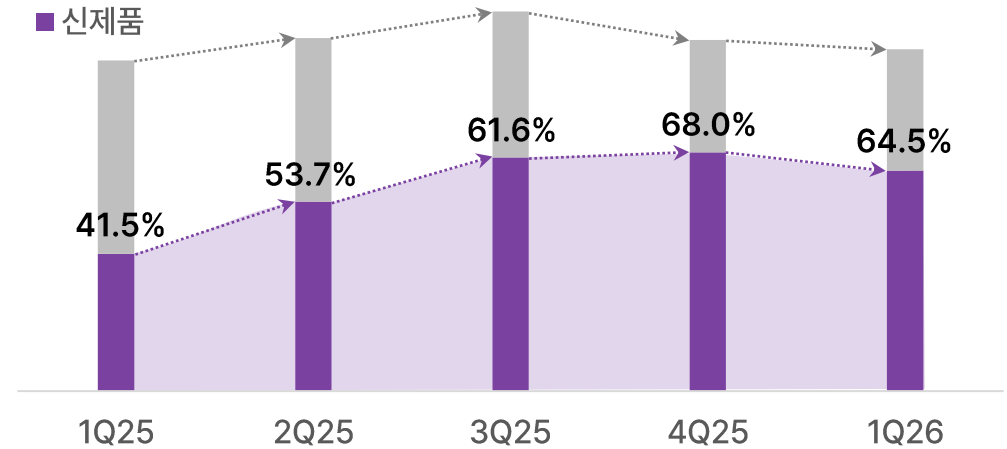
(단위: 억원)

■ 매출액 ■ 영업이익 ■ 당기순이익



신제품 중심 포트폴리오 전환 가속

■ 구제품
■ 신제품



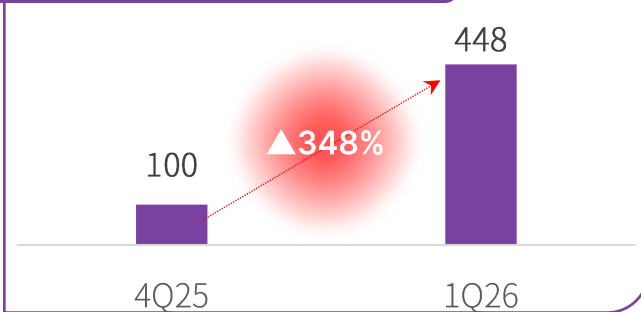
신제품 비중 확대 → 양산·안정화 이후 수익성 본격화 기대

5. 글로벌 수요 모멘텀

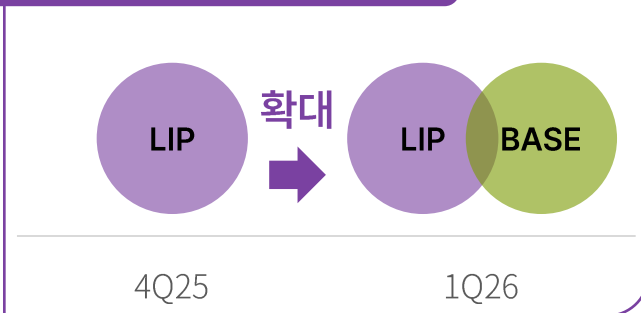
신제품 채택 가속

럭셔리 라인업 확장

신규 SKU 채택 건수



카테고리 다변화



신규 채널 확장

파이프라인 다지역 동시 확대



신규 거래처 확대

8+

중동 · 유럽 · 북미 · 아시아

5월 출하 집중

2Q 매출 가시화

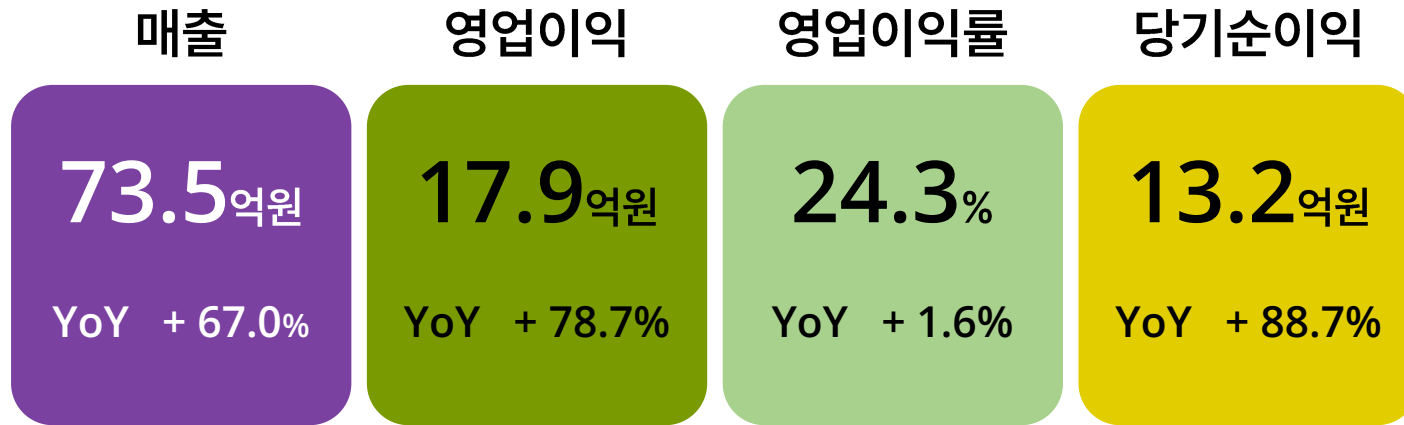


메가 브랜드 6+ 항공 출하

럭셔리 메이크업 라인 다수

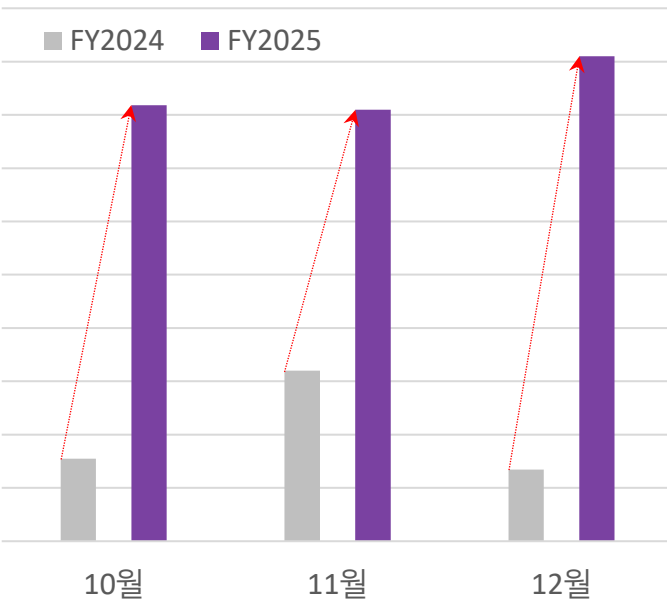
중동 핵심 라인업 동시 활성화

6. 성장 사이클 본격화 - 매출 +67.0%, 수주 모멘텀 가속



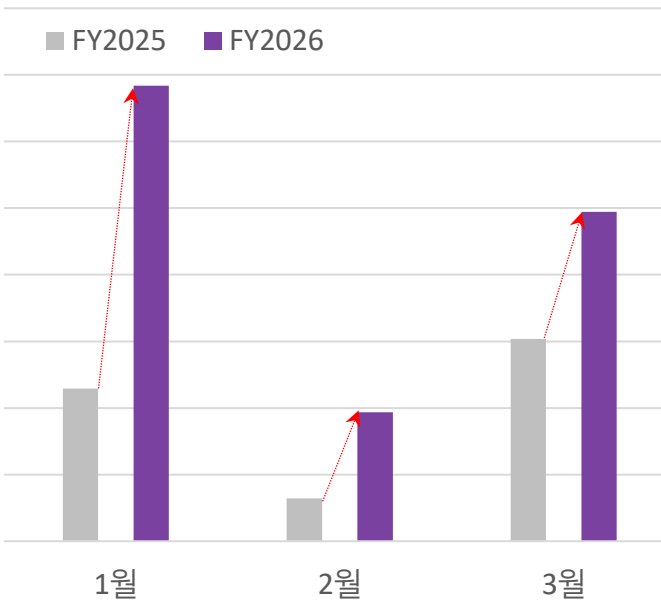
4Q 수주량 비교

(단위: EA)



1Q 출하량 비교

(단위: EA)



매출 +67.0% YoY 흐름 지속
2026년 성장 기대

7. 신제품 확대에 따른 단기 원가 부담, 2Q 수익성 회복 추진

1Q26 매출원가율 87.8%, 4Q25 대비 개선

- 부재료비·노무비 등 신제품·신제형 확대 + 미니·편사이즈 라인업 채택 가속에 따른 다품종 소량 생산 구조 영향으로 25년 평균 대비 일시 상승
→ 생산 안정화·라인 재배치를 통한 2Q 수익성 회복 추진 예정
- 상각비* 변동 없음: 그린카운티 추가층 FY25.4Q 공장 등록 완료. 신규 설비 활성화를 통한 생산량 확대 진행 중
- * 상각비 추이: FY25.1Q 22억 → FY25.2Q,3Q 24억 → FY25.4Q 27억 → FY26.1Q 27억

영업이익률 회복 기대 요인

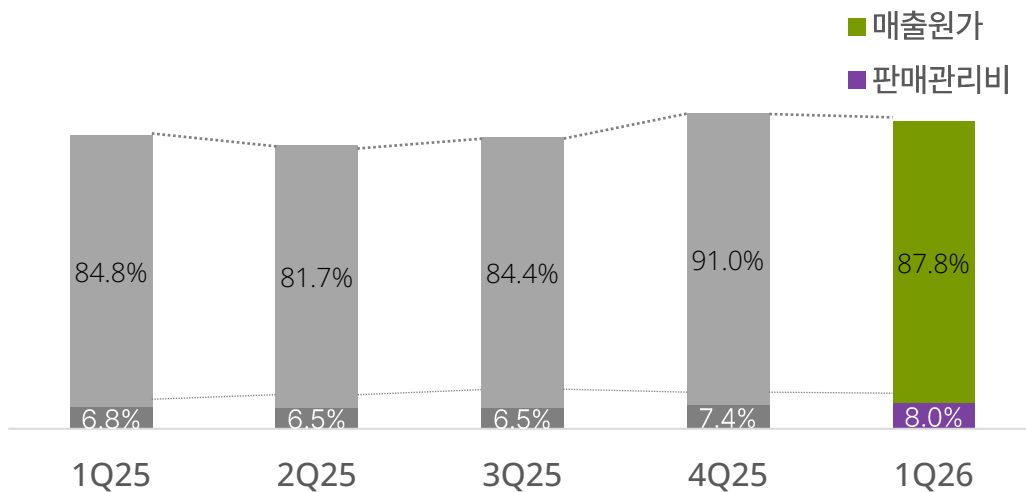
- SAP 기반 데이터 인프라 본격 가동을 통한 운영 효율 강화 진행
- 신규 고객 확대 + 신제품 양산 안정화에 따른 매출 성장 + 비용 희석 효과 기대

당기순이익률 변동 요인: 영업외수익 회복 → 당기순이익률 큰 폭 개선

- 영업외수익 +61.2억(금융수익 59.5+기타수익 1.7)
- 영업외비용 -25.5억(금융비용 23.4+기타비용 2.1)

신제품 다품종 생산 환경에 대응한 내부 운영
최적화 진행
→ 운영 효율 제고 및 라인 재배치를 통해
2Q 영업이익률 개선을 목표로 구조 개선 추진 중

매출원가율 및 판매관리비



영업비용(매출액 대비 비율)*

(단위: %)

구분	1Q25	2Q25	3Q25	4Q25	1Q26
원부재료비	50.0	56.8	49.2	54.6	31.5
인건비	30.2	24.9	29.3	25.6	27.2
상각비	3.3	3.2	3.2	3.6	3.8
기타	7.9	3.2	9.2	14.6	33.2
합계	91.4	88.2	90.8	98.3	95.8

* 영업비용 = 매출원가 + 판매비와 관리비

8. 영업 확대, 기초 영역 확대

기초화장품 영역 전반으로의 전략적 확장



기능성 중심 기술 축적

- √ 즉각적 효능 중심 기능성 제품 개발을 통해 후발주자 한계를 극복하는 기술 기반 확보
- √ 제형·효능 개발 노하우 내재화



기초 전반으로 포트폴리오 확장

- √ 기능성 레버런스를 기반으로 기초 전반 라인업으로 확장
- √ 주요 고객사 납품 및 긍정적 시장 반응 확인



글로벌 기초 브랜드 확장 가속

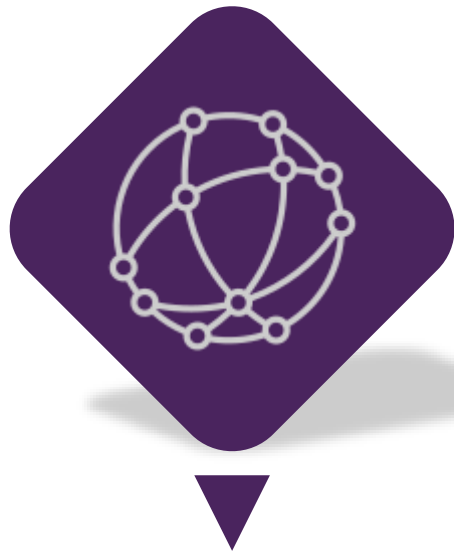
- √ 글로벌 기초 브랜드 대상 본격 확장 단계
 - 존 제노비스 영입(2023.10)
- √ 해외 브랜드 대상 영업·제안 활동 강화
- √ 글로벌 네트워크 기반 제안 확대
 - 하반기 성장 가시화



초기 뷰티 브랜드 파트너십을 통한 신규 성장 옵션 확보

- √ 셀럽, 인플루언서 주도형 뷰티 브랜드 대상 초기 투자 및 공동 개발
- √ 브랜드 전략 수립부터 제품 공동 개발까지 파트너십 모델 확장

글로벌 핵심 시장을 중심으로 단계적 고객 확장 전략



글로벌 트렌드
대응력 강화



제품 제안부터 양산까지
빠른 리드타임 확보



적극적 영업으로
포트폴리오 다변화



전략적 파트너십 기반
신규 매출처 확대

10. 글로벌 성장을 위한 실행 전략



글로벌 확장 전략

✓ 해외 핵심 고객 중심 수주 · 파이프라인 확장



영업 모델 고도화

✓ Bottom-up, Top-down 병행

✓ Key Account 중심 영업 확대



신규 고객 창출

SPEED · TRUST · CAPABILITY

- ✓ Fast Track
- ✓ Made in Korea
- ✓ 글로벌(유럽) 맞춤형 Formula 설계

조직 및 수요 기반 확장

EARLY-STAGE · CAPTIVE DEMAND

- ✓ 글로벌 / 전문 인력 등 신규 인재 적극 수혈
- ✓ 국내외 초기 뷰티 브랜드 선제적 투자
→ Captive 수요 창출

11. 다음 성장을 준비하는 청주 공장

청주 공장, 중·대규모 증설로 중장기 성장 기반 확보

국내·해외 고객 수요 증가 대응을 위한 생산능력 확충

- ✓ 글로벌 수요 증가 대응
- ✓ 생산 집중으로 원가·운영 효율 극대화
- ✓ 중·대규모 시설로 중장기 성장 확보



Location	Scale	Scale
충청북도 청주시 흥덕구 옥산면 청주 센트럴밸리 산업 3-1 블록	<ul style="list-style-type: none"> ✓ 대지면적: 63,894.00㎡ (19,327.85평) ✓ 연면적: 235,422.44㎡ (10,715.24평) 	<ul style="list-style-type: none"> ✓ 본동(지상 4층), 폐수처리장, 위험물보관소 ✓ 클린룸, CGMP 시설, 공조설비(HVAC)등

2026년												2027년											
02	03	04	05	06	07	08	09	10	11	12	01	02	03	04	05	06	07	08	09				
가설/토목공사					골조공사							마감공사					시운전						

12. 종합 화장품 ODM 업체로 도약

색조 전문 기업에서

Total Beauty ODM 파트너로

기존 생산 · R&D 인프라 활용을 통한 효율적 확장

색조 화장품 전문성

- ✓ 빠른 글로벌 트렌드 대응 역량
- ✓ 높은 수준의 품질 관리
- ✓ 전략적 제품 기획 및 제형 설계 역량
- ✓ 색조 화장품 Trend 리더



색조 화장품 Trend Maker

포트폴리오 & 역량 확장

- ✓ 다품목 생산 노하우 축적
- ✓ 기초 · 색조 포트폴리오 융합
- ✓ 글로벌 고객 확대
- ✓ R&D & 제형 기술 고도화



Life-Long Beauty Partner

종합 화장품 ODM

- ✓ 메이크업 · 스킨케어 통합 솔루션
- ✓ End-to-End ODM 역량 내재화
- ✓ 장기적 글로벌 파트너십



종합 화장품 ODM 포지셔닝 확립

13. Appendix: 재무상태표

(단위 : 십억원)	1Q26	4Q25	1Q25	QoQ(%)	YoY(%)
자산 총계	431.1	437.8	308.6	-1.5%	+39.7%
유동자산	241.3	264.0	163.0	-8.6%	+48.0%
현금 등	159.7	190.4	80.6	-16.1%	+98.1%
비유동자산	189.8	173.8	145.6	+9.2%	+30.4%
유형자산	137.6	124.7	124.1	+10.4%	+10.9%
부채 총계	70.7	83.4	108.7	-15.2%	-34.9%
유동부채	68.1	82.2	106.4	-17.2%	-36.0%
단기차입금 등	32.0	32.0	32.0	+0.0%	-0.1%
전환사채(유동)	0	19.0	25.4	-100.0%	-100.0%
비유동부채	2.6	1.2	2.3	+121.4%	+15.0%
전환사채(비유동)	-	-	-	-	-
자본 총계	360.3	354.4	199.9	+1.7%	+80.3%
자본금	1.4	1.4	1.0	+0.0%	+36.3%
주식발행초과금	230.9	235.8	86.3	-2.1%	+167.6%
이익잉여금	120.5	115.4	105.2	+4.4%	+14.5%
주요 재무비율					
유동비율(%)	354.3	321.2	153.2	+33.2pt	+201.1pt
부채비율(%)	19.6	23.5	54.4	-3.9pt	-34.7pt
순차입금비율(%)	-35.4	-38.7	-10.9	+3.3pt	-24.6pt

주1) K-IFRS 연결 기준

2) 현금 등 = 현금 및 현금성 자산, 단기금융상품, 당기손익-공정가치측정금융자산 등

3) 단기차입금 등 = 단기차입금, 유동성 장기부채

4) 유동비율 = 유동자산 / 유동부채, 부채비율 = 부채총계 / 자본총계, 순차입금비율 = (차입금 등-현금 등) / 자본총계

14. Appendix: 손익계산서

(단위 : 십억원)	1Q26	4Q25	1Q25	QoQ(%)	YoY(%)
매출액	70.8	73.2	66.0	-3.3%	+7.3%
LIP	45.3	45.5	41.1	-0.3%	+10.3%
BASE	14.0	16.4	14.2	-14.3%	-1.1%
EYE	10.6	10.5	10.0	+0.4%	+5.8%
기타	0.9	0.8	0.7	+4.8%	+26.5%
영업비용	67.9	72.0	60.4	-5.8%	+12.4%
매출원가	62.2	66.6	56.0	-6.7%	+11.0%
판매비와관리비	5.7	5.4	4.5	+5.7%	+26.6%
영업이익	3.0	1.2	5.6	+145.0%	-47.0%
영업이익률(%)	4.2	1.7	8.5	+2.5pt	-4.3pt
영업외손익	3.6	-3.0	-0.4	+222.3%	-
금융수익	5.9	5.2	1.4	+14.0%	+324.9%
금융비용	2.3	2.8	2.0	-15.9%	+16.8%
기타수익	0.2	0.8	0.2	-76.8%	-13.0%
기타비용	0.2	6.1	0.0	-96.6%	-
법인세차감전순이익	6.5	-1.7	5.2	+481.9%	+25.8%
법인세비용	1.5	-3.2	1.2	+145.5%	+21.6%
당기순이익	5.1	1.5	4.1	+240.3%	+24.0%
순이익률(%)	7.2	2.0	6.2	+5.1pt	+1.0pt

주1) K-IFRS 연결 기준

No part of this publication may be reproduced, stored in a retrieval system, or transmitted in any form or by any means electronic, mechanical, photocopying, recording, or otherwise without the permission of C&C International.

Copyright © 2026 by C&C International

