

2020

Y-ENTEC

INVESTOR RELATIONS



CONTENTS

사람과 자연을 생각하는 친환경 기업

사랑을 실천하고 나누는 기업. 앞으로도 한 곳만을 바라보며 전진하겠습니다.

Y-ENTEC

- 회사개요
- 환경본부
- 해운본부
- 골프장본부 (호텔 다향 앤 리조트)
- 레미콘본부
- APPENDIX



환경본부

- 중간처분(소각)업
- 최종처분(매립)업
- 스팀판매



해운본부

- Oil & Chemical Tanker(11.5k, 6.5k)
- 외항(내항) 해상화물운송



골프장본부

(호텔 다함앤 리조트)



- 파72, 18홀 정규코스 퍼블릭 골프장



레미콘본부

- 레미콘 제조 · 판매
- 건설사업의 기초공정인 레미콘을 생산하여 판매

회 사 명	(주)와이엔텍
영 문 명	Y-ENTEC CO., LTD.
설 립 일	1990년 8월 31일
대표이사	김연석
자 본 금	90.9억원
직 원 수	171명
본사소재지	전남 여수시 여수산단로 1232(월내동)
주요사업	사업장 폐기물처리, 해상운송, 레미콘제조, 골프장운영 외





연혁

- 2016. 11 유상증자(주주우선공모)
- 2014. 7 신규매립시설 개발계획 변경 승인
- 2013. 11 해운사업 영업개시
- 2013. 4 생활폐기물 소각시설 위·수탁 대행
- 2010. 10 지정폐기물 매립장 개발계획 변경 승인
- 2009. 3 은탑산업훈장 수상(상공인의 날)
- 2008. 6 레미콘사업 운영
- 2008. 1 보성컨트리클럽 운영
- 2007. 3 ISO 9001(품질경영시스템) 인증
- 2006. 9 ISO 14001(환경경영시스템) 인증
- 2005. 12 KOSDAQ 시장 상장
- 2005. 10 모범성실납세자 지정-국세청
- 1991. 9 소각시설 가동 개시 / 매립시설 사용개시
- 1991. 8 산업폐기물처분업 허가
- 1990. 8 회사설립





사업 영역

핵심 사업 분야 집중을 통하여 시너지 효과 창출

환경본부

- 중간처분(소각)업
- 최종처분(매립)업
- 스팀판매
- 생활폐기물처리 (보성사업소)



해운본부

- Oil & Chemical Tanker(11,5K, 6.5K)
- 외항(내항) 해상화물운송



골프장본부

(호텔 다향 앤 리조트)

- 보성컨트리클럽
- 파72, 18홀 정규코스 퍼블릭 골프장



레이콘본부

- 레이콘 제조 · 판매
- 건설사업의 기초 공정인 레이콘을 생산하여 판매



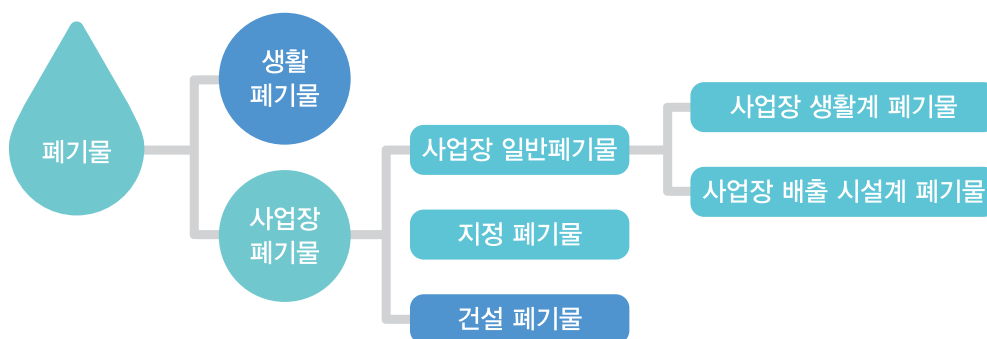


환경 본부

폐기물 물류

폐기물 산업이란

- 환경서비스산업의 일부분으로써 각종 사업장 폐기물을 수집·운반 및 중간처리 또는 최종 처리하는 모든 산업활동



환경 사업 부문

- 국내 최대 석유화학 산업 단지에 위치한 환경사업부는 여수 산단지역의 폐기물 처분을 주업으로 하고있음.
- 여수 산단의 경우 타 산단에 비해 높은 가동율(89.5%)을 보임(2017년 12월 현재)
- 석유정제, 석유 화학 원료, 기초 비료 제조업 및 관련업체로 국내 경기 변동에 별다른 영향을 받지 않고 안정적인 매출 유지.
- 봄과 가을에 다수의 업체가 연차 보수를 하며, 이로 인해 폐기물 배출량 증가함.
- 당사는 사업장 폐기물 처분을 주업으로 하고 있으며 세부적으로 중간처분업, 최종 처분업을 영위하고 있으며, 영업지역은 전국의 산업단지 및 공업단지이며, 그 중 동양 최대의 석유화학 산업단지로 불리는 여수국가 산업 단지가 주를 이루고 있음.
- 대상업체는 사업장폐기물을 배출하는 업체로서 주로 석유정제, 석유화학 기초비료와 그 관련업체임.

사업목표

책임경영 실천

고객중심 행동

생산효율 증대

환경분석

- 내부**

 - 폐기물 종합처리 시설보유(일반소각시설, 고온소각시설, 일반매립, 지정매립)
 - 거대업체 배출 대부분의 폐기물처리가 가능(재활용 제외)
 - 직접 수집, 운반, 최종처분까지 일괄로 처리함.

- 외부**

 - 유기성오니, 폐유기용제, 폐유독물 등의 소각폐기물량의 증가로 소각처리 시설의 확충을 추진하고 있음.
 - 해양투기 금지 폐기물이 많아짐에 따라 소각 및 재활용 등을 추진하고 있음 .
 - 주변공단의 폐기물 처분 시설이 많지 않아 상호 업무 협력 및 가격유지가 가능.

설비소개 및 보유장비

- 전문소각설비와 매립장 확보로 최대 처리능력 보유



설 비 명		용 량	처리대상 폐기물
소각 시설	고온소각시설	2.2톤/시간(52.8톤/일)	폐페인트 외
	일반소각시설	3.0톤/시간(72.0톤/일)	폐합성수지 외
	계	5.2톤/시간(124.8톤/일)	
매립 시설	일반매립시설	52,714m ² (1,034,035m ³)	오니 외
	지정매립시설	14,319m ² (152,236m ³)	폐석면 외
파쇄 시설		100HP X 1식	폐합성수지 외
압축 시설		180HP X 1식	드럼
침출수처리시설		300m ³ /일 X 2식 600m ³ /일 X 1식	
반응 시설		1,26m ³ /시간	폐산, 폐알칼리
수집·운반차량		12대	

경쟁우위

- 업체 선정요소의 경쟁우위 확보

업체 29여년의 노하우로 업계 선도주자

- 500여개 고객사 확보하여 지속 성장
- 연간 계약에 의한 안정적인 거래처 확보함으로써 안정적인 매출 유지

신인도요건

- 우수한 처리시설과 운영기술 확보



처리규모요건

- 하루 125톤의 처리능력 보유
- 120만톤 규모의 매립장 보유



경쟁지역내
우위 확보

입지 요건

- 국내에서 제일 큰 석유 화학단지 내에 위치(여수, 광양)
- 전남 전지역(철단, 대불산업단지등)에서 수거



처리차별화 요건

- 중요 폐기물 자체 운반
- 모든 폐기물 완벽 처리
- 긴급 발생 폐기물에 대한 신속대응 처리 및 A/S 완벽



보유기술

소각처리 기술

다양한 성상의 일반 및 지정폐기물을 동시에 고온소각 연료절감 소각 기술 확보

크링커 제거기술

소각로내에 형성되는 단단한 크링커를 용이하게 제거하는 기술

매립장 운영기술

침출수 누수방지를 위한 누수차단 기술개발
매립장 자체 조성기술 확보



대기오염 방지기술

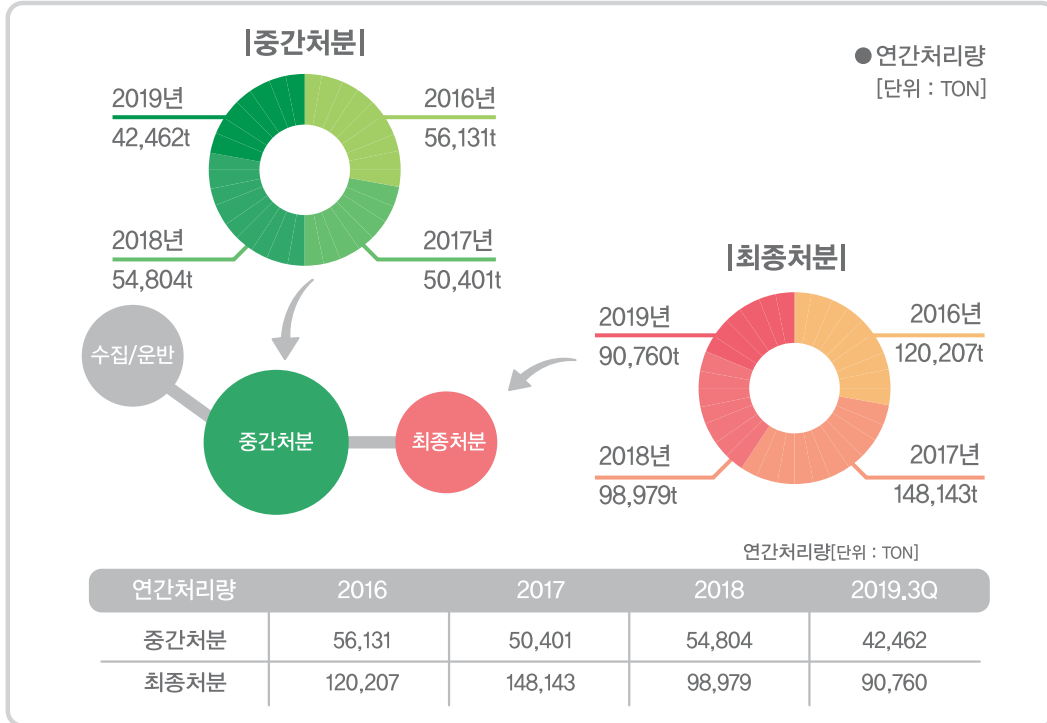
집진기 및 Scrubber로 오염물질 제거 효율 우수

전처리 운영기술

다양한 폐기물의 우수한 전처리 기술로 소각효율 증대

일괄 처리 시스템

- 영업지역내에 폐기물 일괄처리 가능한 유일한 업체로 시장점유 확대중



자원의 재활용

- 폐열판매 : 폐열의 재활용입니다.



보 성 사업 소

업무개요

환경사업부의 소각로 운영 기술력을 바탕으로 보성군 환경자원 사업소 소각시설 위탁운영 (생활폐기물소각) 및 유지관리 등.

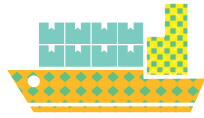
구체적 업무내용

- 시설규모 : 소각시설 20톤/일 × 2기 (교대운전)
- 소재지 : 전라남도 보성군 보성읍 평동로 1654-30번길
- 위탁업무시작 : 2013. 4
- 운영인원 : 14명
- 위탁업무내용
 - 소각시설 등 관련시설의 운전, 유지관리 및 보수
 - 소각시설 운영과 관련하여 관계법규에 규정된 업무
 - 소각열 생산 및 공급(인근시설원에 하우스 소각열 공급)
 - 기타 소각시설 운영, 관리에 관한 제반 업무 등

시설물개요

- 소각로 방식 : 열분해가스화 소각로





해운본부



선박개요

구분	와이엔오션	포천스완	와이엔여수
Type of Ship	Chemical/Oil Tanker	Chemical/Oil Tanker	Chemical/Oil Tanker
GT(Gross Tonnage)	4,960Ton	7,687Ton	5,002Ton
DW(Dead Weight)	6,561Ton(6.5K)	11,260Ton(11K)	6,614 Ton
Year of Build	2008. 5.	2006. 5.	2018. 6
CARGO	Benzene, Toluene, Xylene, ETC.		

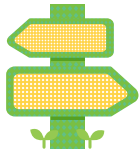
카렌	지원	영인	와이엔광양
Chemical/Oil Tanker	Chemical/Oil Tanker	Chemical/Oil Tanker	Chemical/Oil Tanker
7,687Ton	7,687Ton	7,687Ton	5,002Ton
11,260Ton(11K)	11,260Ton(11K)	11,260Ton(11K)	6,614Ton
2006. 6.	2007. 5.	2006. 1.	2019. 03.
Benzene, Toluene, Xylene, ETC.			



와이엔 오션호

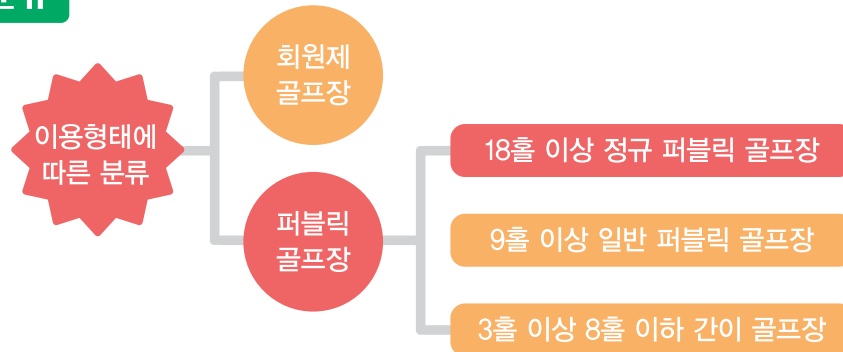


와이엔 여수호



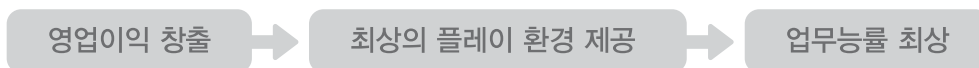
골프장본부 (호텔 다향 앤 리조트)

골프장 분류



- 골프인구 증가와 고속도로에서 9km이내에 위치하여 유리한 접근성과 최상의 숙박시설, 미술관 등을 통한 인지도 향상, 특화된 서비스 등을 바탕으로 고정고객 확보 및 영업이익 지속증가

사업목표



사업방향

매출부문

- 2013, 2014년
 - ▶ "KPGA 보성CC 클래식 대회" 개최를 통해 최고의 명문 골프장으로 평가 됨
 - ▶ 상품 및 고객 다양화, 대회 개최등으로 매출구조 다변화 매출 증대
- 2016년
 - ▶ 카이로코리아 투어 챔피언십

지출부문

- 효율적인 운영, 원가절감방안을 통한 높은 이윤을 유지

마케팅부문

- 수도권, 영남권 단체팀 유치 등
 - ▶ 테마형 휴양리조트

“보성 컨트리클럽은 수려한 자연속에서
여유롭게 라운드 할 수 있는 골프장입니다.”

사계절의 변화와 멋진 절경을 감상할 수 있는 세심하고 정성스럽게 설계된
보성CC 정규홀에서 최상의 라운드를 즐기세요!



BOSUNG COUNTRY CLUB

보성컨트리클럽

18홀 정규(911,572m²)

골프장 시장은 매년 성장하고 있으며,
특히 회원제 골프장에 비해 퍼블릭 골프장의
매출 증가율이 큼.



전망

- 퍼블릭 골프장의 이용객수
증가율이 회원제보다 큼
영업이익율도 회원제보다 큼
- 국민소득수준의 향상
국민여가 활동으로서 골프요구 증가
여성골퍼들의 증가
회원제에 비해 가격 저렴
- 퍼블릭 골프장

보성컨트리클럽의四季

보성컨트리클럽에서는 플레이 하는동안 사계절의 변화와 멋진 절경을 감상하실 수
있으며, 남도음식 문화와 함께 자연속의 휴식과 여유로움을 찾을 수 있습니다.



코스안내



다이나믹함이 느껴지는

Mountain Course (마운틴 코스)

3,186m / 3,484yd

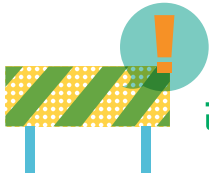
주월산의 웅장함, 계곡의 맑은 물이 잘 조화를 이룬 남성적인 코스로 지형을 그대로 보존하였고, 주변에 펼쳐진 아름답고 평화로운 자연절경에 흠뻑 젖어들게 됩니다. 각 홀마다 마운틴코스만의 개성과 특성으로 구성되어 절제된 정교한 샷을 요구하며, 강인하면서도 부드러움을 느낄수 있는 다이나믹한 코스입니다.

이국적이고 마음이 평온해지는

Lake Course (레이크 코스)

3,315m / 3,625yd

편백 · 종려나무 등 아름다운 나무들과 비치 벙커가 잘 어우러져 평온함과 한가함을 느낄 수 있는 풍요로움이 넘치는 여성적인 코스입니다. 넓은 그린과 언듈레이션으로 퍼팅의 묘미를 만끽할 수 있고, 홀과 호수들이 조화를 이루어 조형미가 빼어나며, 드넓은 페어웨이는 호쾌한 샷을 구사할 수 있는 여유와 골프의 묘미를 만끽할 수 있게 합니다.



레미콘본부

개요

– 레미콘(REMICON)이란 Ready Mix Concrete의 약자로서 시멘트 골재, 혼화재의 재료를 이용, KSF40090에 규정된 제조방법, 품질검사 등에 준하여 전문적인 콘크리트 생산공정에서 제조한 후 트럭믹서를 이용하여 공사 현장까지 운반되는 아직 굳지 않은 콘크리트를 의미.

제품상의 특성

- 한시적 제품
- 반제품
- 무재고 제품
- 다품종 제품

산업상의 특성

- 지역형 산업
- 계절형 산업
- 주문형 산업
- 도시형 산업
- 물적 유통이 중요한 사업

레미콘 본부 현황

- 최상의 품질로 호남 최우수 업체
- 신속한 A/S체계 마련
- 전라남도 동부지역 최대생산

	2016	2017	2018	2019,3Q
연간생산량	131,597m ³	140,256m ³	152,611m ³	126,977m ³

환경분석

- 내부**
 - 공단지역 신, 증설에 따라 현장의 물량 확보로 지속성장(GS건설/한화건설)
 - 대규모 아파트 신축에 따라 매출증대
- 외부**
 - 인수거래처 지속적인 거래 유지
 - 턴키방식 공사 수주가 예상되는 공단 상주업체 지속적인 거래 유지
 - 신규 대형아파트 공사현장이 개설되어 물량 확보 용이

전남지역 레미콘 업체 총괄 현황

업체수	공장수	기수	배치플랜트 레미콘 생산능력		레미콘믹스트럭 보유대수 (대)	시멘트 사이로 (ton)
			m ³ / hr	천 m ³ / 년		
95	60	130	24,290	45,080	1,886	85,830

(출처 : 한국레미콘공업협회 전국레미콘업체 총괄현황)

여수지역 시장점유율

업 체 명	2016 기준 시장 점유율
와이엔텍 호남레미콘	14.5%
바나레미콘	14.4%
진남레미콘	13.8%
우성산업	13.0%
뉴신화레미콘	13.3%
기 타	31.0%

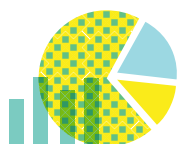


설비소개



설비현황

구 분	용량 및 특성	비 고
Batch Plant	240m ³ /hr X 1기, 150m ³ /hr X 1기 (2축 믹서)	3,900m ³ /日
시멘트 사이로	150ton X 1기, 200ton X 1기, 450ton X 1기	
사용수탱크	380ton	
화수수탱크	13ton X 4기	
한중설비	200ton X 60°C	
서중설비	200ton X 4°C	
믹서트럭	6m ³ X 21대	



APPENDIX

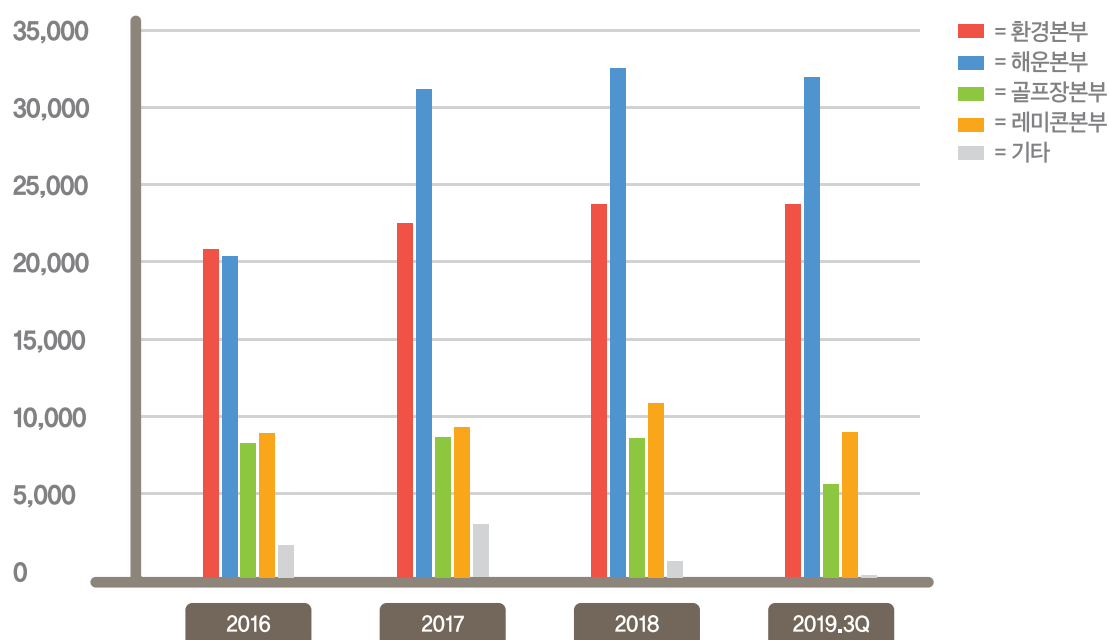
매출현황

(연결기준 / 단위 : 백만원)

부문별 매출현황	2016		2017		2018		2019.3Q	
	매출액	비율	매출액	비율	매출액	비율	매출액	비율
환경본부	20,518	35%	23,814	32%	24,117	32%	24,078	34%
해운본부	20,369	35%	31,094	41%	32,738	43%	32,017	45%
골프장본부	7,171	12%	7,818	10%	7,379	10%	5,652	8%
레미콘본부	8,118	14%	8,877	12%	10,752	14%	8,913	13%
기타	1,886	4%	3,628	5%	1,085	1%	0	0%
계	58,062	100%	75,231	100%	76,071	100%	70,660	100%

부분별 매출현황

(연결기준 / 단위 : 백만원)

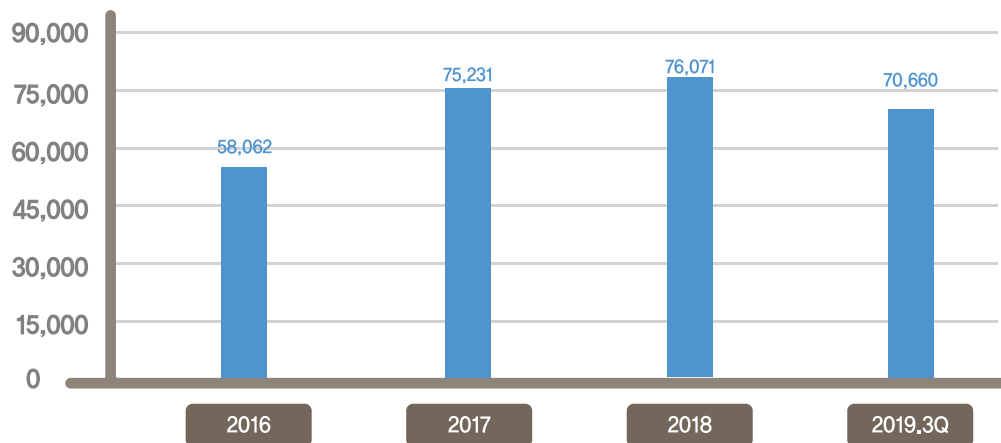


매출현황분석 및 계획

– 핵심사업 성장 및 설비와 인력의 고급화를 통한 매출성장 실현

사업다각화로 인한 시너지효과 창출

(연결기준 / 단위 : 백만원)

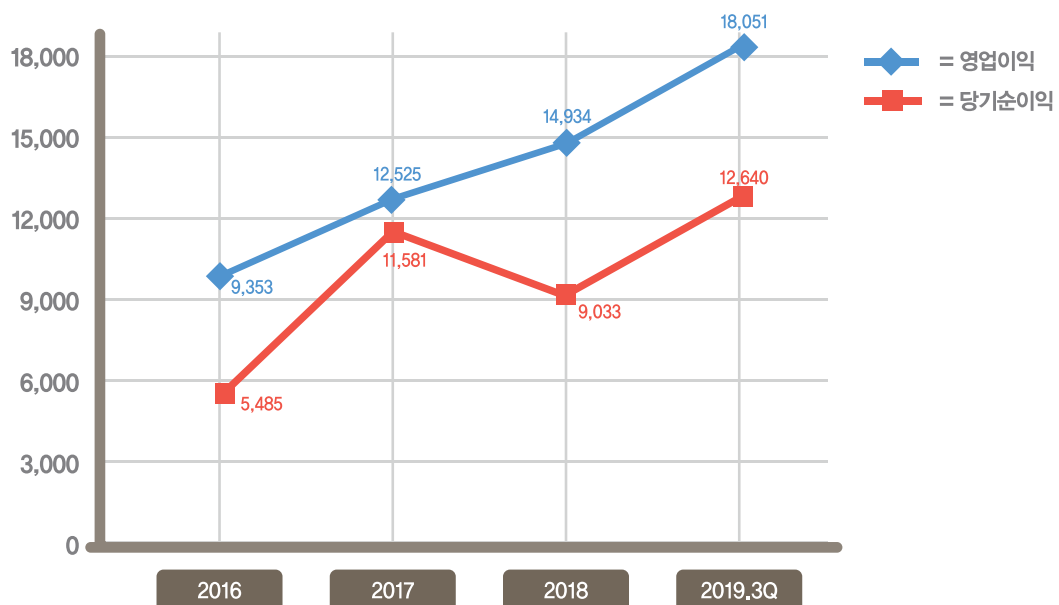


손익현황분석 및 계획

– 안정적인 매출성장 및 공정개선을 통한 영업이익률 증대 도모

사업다각화로 인한 시너지효과 증대

(연결기준 / 단위 : 백만원)



**주식현황**

(2019년 9월 30일)

주당액면가 500원

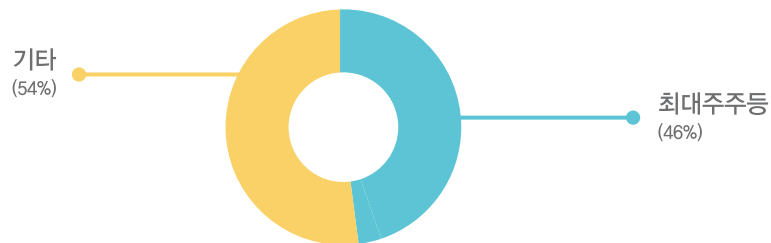
자 본 금 90.9억

총발행 주식수 18,199,659주

최대주주등 8,379,236주 [46.0%]

결 산 기 12월

기 타 9,820,423주 [54.0%]

주식분포현황**요약 재무상태표**

(연결기준 / 단위 : 백만원)

과 목	2016	2017	2018	2019.3Q
자 산				
I. 유동자산	18,794	17,695	22,122	23,079
II. 비유동자산	154,510	170,576	187,010	209,925
자 산 총 계	173,304	188,271	209,132	233,004
부 채				
I. 유동부채	24,923	35,603	41,616	49,915
II. 비유동부채	51,416	45,114	50,934	53,867
부 채 총 계	76,339	80,717	92,550	103,782
자 본				
I. 자본금	8,921	8,921	9,099	9,099
II. 주식발행초과금	23,664	23,664	23,664	23,664
III. 이익잉여금	63,619	75,070	83,918	96,558
IV. 기타자본구성요소	(102)	(101)	(100)	(100)
V. 비지배지분	862		0	0
자 본 총 계	96,964	107,554	116,582	129,222

**요약 손익계산서**

(연결기준 / 단위 : 백만원)

과 목	2016	2017	2018	2019,3Q
I. 매출액	58,062	75,231	76,071	70,660
II. 매출원가	45,353	58,745	58,457	50,398
III. 매출총이익	12,708	16,486	17,614	20,261
IV. 판매비와관리비	3,354	3,960	2,680	2,210
V. 영업이익	9,353	12,525	14,934	18,051
VI. 당기순이익	5,485	11,581	9,033	12,640






사람과 자연을 생각하는 친환경 기업

사랑을 실천하고 나누는 기업. 앞으로도 한 곳만을 바라보며 전진하겠습니다.

Y-ENTEC

 (주) 와이엔텍

전남 여수시 여수산단로 1232(월내동) | TEL 061.690.6900 | FAX 061.690.6940

www.y-entec.co.kr

이 종목의 더 많은 IR정보 [확인하기](#)

IR GO 주주와 기업을 연결하고 응원합니다.