



Investor Relations 2019

Innovating New Optical Solutions

Disclaimer

본 자료의 전부 또는 일부는 어떠한 방식으로든 분리되거나, 재생산되거나, 재배포 또는 공개되어서는 아니며, 본 자료에 포함된 정보는 공지의 사실이 되기 전에는 기밀로 취급되어야 합니다.

본 자료는 장래에 관한 회사의 예측을 반영하는 정보를 포함할 수 있는바, 이러한 예측정보는 회사가 통제할 수 없는 미래에 관한 가정들에 근거한 것으로서 관련 예측 정보에 의하여 예정된 바와 중대하게 다른 결과가 초래될 위험 및 불확실성이 있습니다.

회사는 예측정보와 관련하여 본 자료 제공 이후에 발생하는 결과 및 새로운 변경사항을 반영하도록 수정 또는 보완할 의무를 부담하지 않습니다.

본 자료의 정보 중 일부는 외부 자료에 근거하여 작성된 것으로 회사는 외부 자료에 대한 독립적인 확인 과정을 거치지 아니하였습니다. 따라서 회사는 외부자료의 정확성 또는 완결성과 관련하여 어떠한 진술 및/또는 보장도 제공하지 아니하며, 그러한 외부 자료는 위험 및 불확실성을 내포하고 있고, 다양한 요소에 따라 변동될 수 있습니다.

당사 및 당사의 임직원들은 이 자료의 내용과 관련하여 투자자 여러분에게 어떠한 보증도 제공하지 아니하며, 과실 및 기타의 경우를 포함하여 그 어떠한 책임도 부담하지 않음을 알려 드립니다.

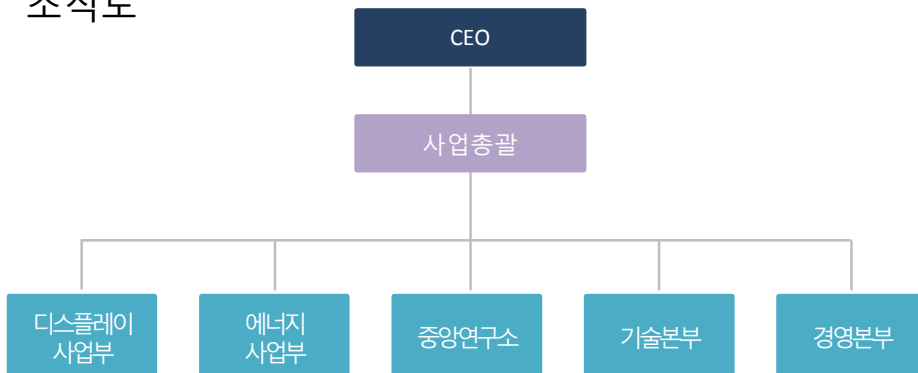
본 자료를 제공받음으로써 귀사는 전술한 제한사항에 구속됨에 동의하는 것으로 간주됩니다. 전술한 제한사항에 따르지 않을 경우, 관련 법령에 위반될 수 있음을 유의하시기 바랍니다.

1. 회사 개요

기업개요

회사명	주식회사 필옵틱스
대표이사	한기수
설립일	2008년 02월 05일
자본금	86.6억원
사업분야	레이저응용장비 제조, 노광/ 라미네이터 장비 제조
직원수	425명 (19년 상반기 기준)
본사소재	경기도 수원시 권선구 산업로156번길 17(고색동)

조직도



경영진



대표이사 **한기수**

- 한양대학교 물리학과 (1994년 2월)
- 삼성SDI (1994년 2월 2004년 7월)
- OTSTE크놀러지 (2004년 7월 ~ 2005년 12월)
- (주)필옵틱스 (2008년 2월 ~ 현재)



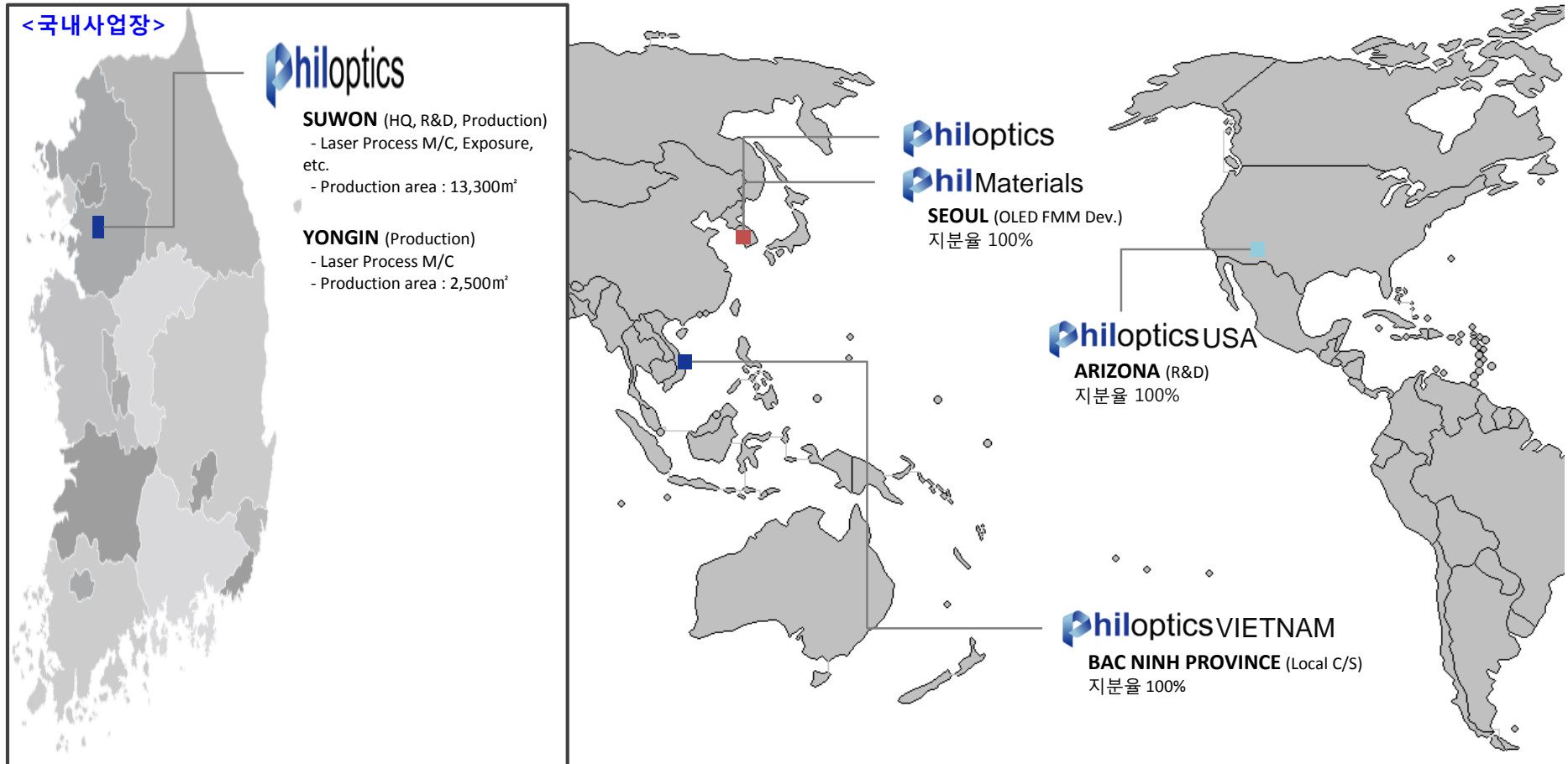
사장 **김광일**

- 서울대학교 기계설계학과 (1984년 2월)
- 미국 일리노이대학교(UIC) 기계공학전공 박사 (1993년 7월)
- 삼성SDI (1994년 9월 ~ 2015년 12월)
- (주)필옵틱스 (2018년 9월 ~ 현재)

핵심연구인력

성명	직위	주요경력	직무
조태형	전무	• KAIST 기계공학과 석사 • 삼성SDI	설비개발실장
남궁복	상무	• KAIST 물리학과 석사 • 미국 Rudolph Technologies	사업화개발실장
류상길	상무	• KAIST 기계공학과 석사 • University of California Berkeley 박사	중앙연구소장

2. 관계사 현황



3. 성장 연혁

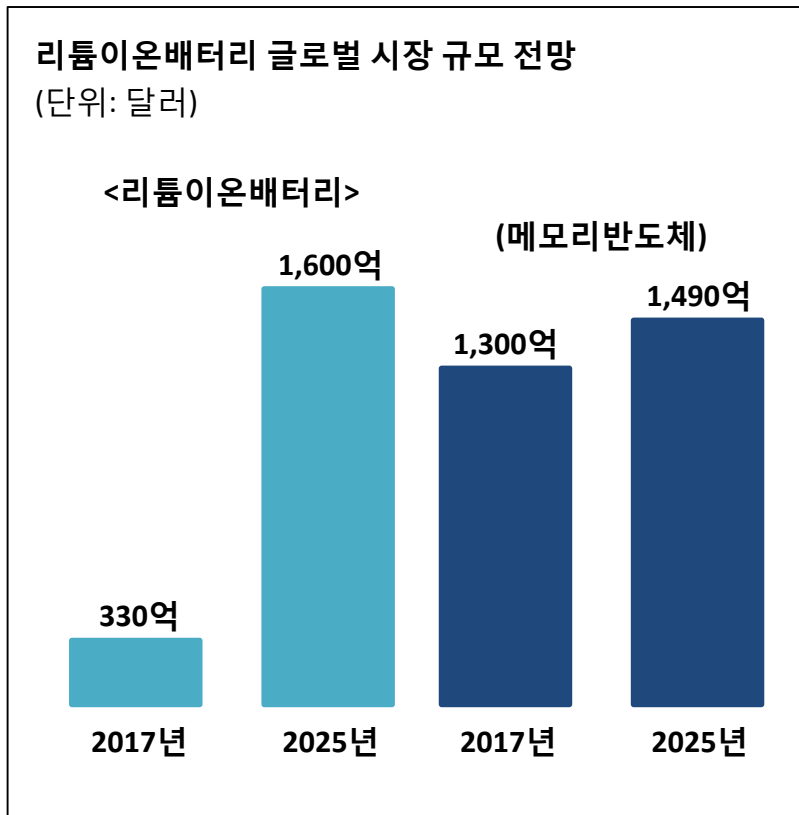
R&D를 중심으로 미래 지속 가능한 사업영역 확장 및 생산능력 확대



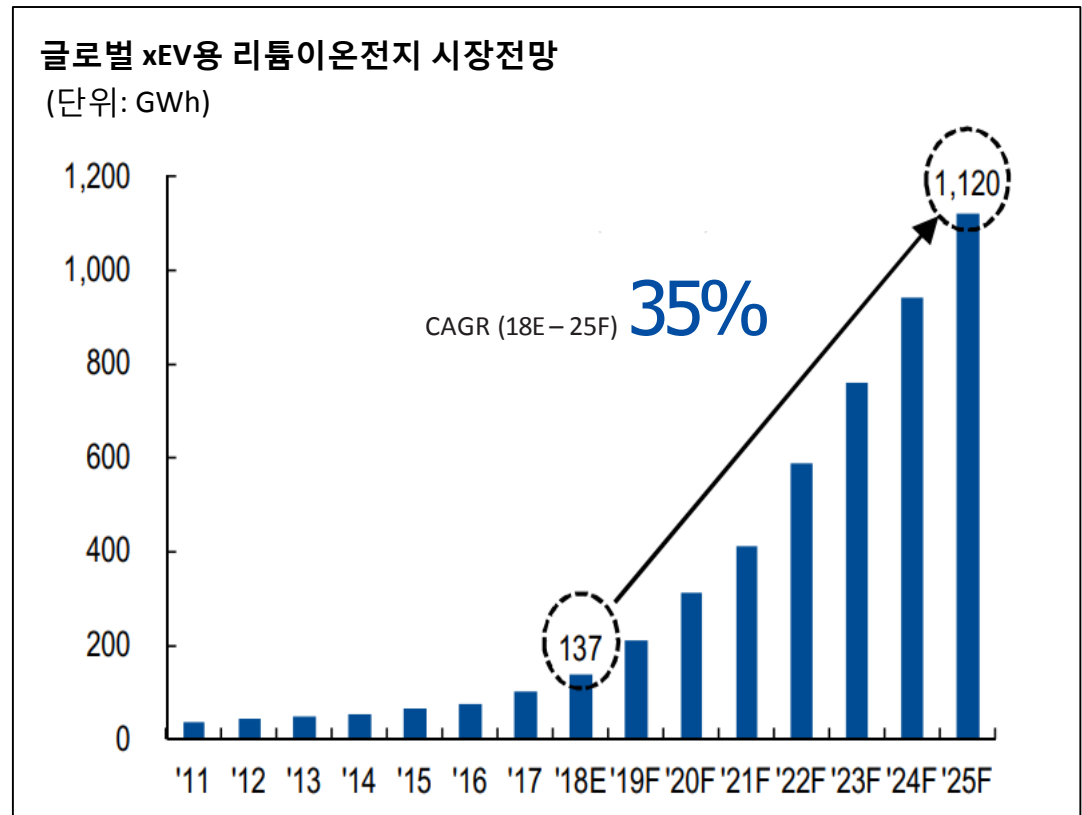
5. 이차전지시장

전기자동차수요증가에 따른 2차 전지 시장의 폭발적 성장

- 각국의 환경보호 정책강화와 기술 발전에 따른 전기차 시장의 성장 가속화
- 이차전지 주요 고객사의 글로벌 투자 지속 (중국, 헝가리 공장 증설)



*출처: KTB투자증권, IHS 등



*출처: SNE Research, NH투자증권 리서치본부

6. 사업 영역

최고의 기술로 전방산업 성장에 기여하는 양산 자동화 장비 공급

Field 1. OLED Display 공정

Flexible OLED Cutting 장비
Rigid OLED Cutting 장비
레이저 Lift Off 장비

- 세계 최초 OLED Display용 레이저 장비 개발
- Flexible & Rigid OLED 제조공정에 적용



Field 2. 이차전지 공정

레이저 Notching 장비
조립 장비

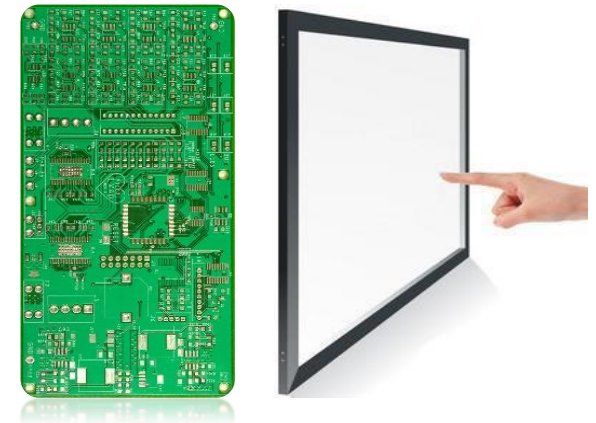
- Fiber Laser를 활용한 Notching 장비 개발
- 전국 기재부를 원하는 형상으로 가공
- 제작된 극판을 캔 또는 파우치에 넣어 전지 형태를 만듦



Field 3. IT 부품

노광기
Cover Glass 성형 장비
광학 Film 라미네이팅 장비

- 국내 최초 UV LED 광원 양산 적용
- 고주파를 이용 Cover Glass Forming 설비
- OCA, OCR, POL Film 등 부착



7. 2019년 상반기 경영실적

- 2019년 주요 전방산업의 양산설비 투자감소.
- 2018년 수주한 고객사의 신규 개발 R&D 설비(원가율高)의 2019년 상반기 수익인식.
- 이차전지용 설비 매출 기존 Laser Notching 장비 외 조립라인설비 등 신규 라인업 확대에 급성장.

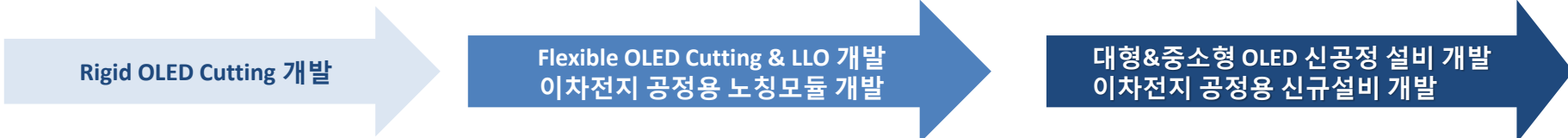
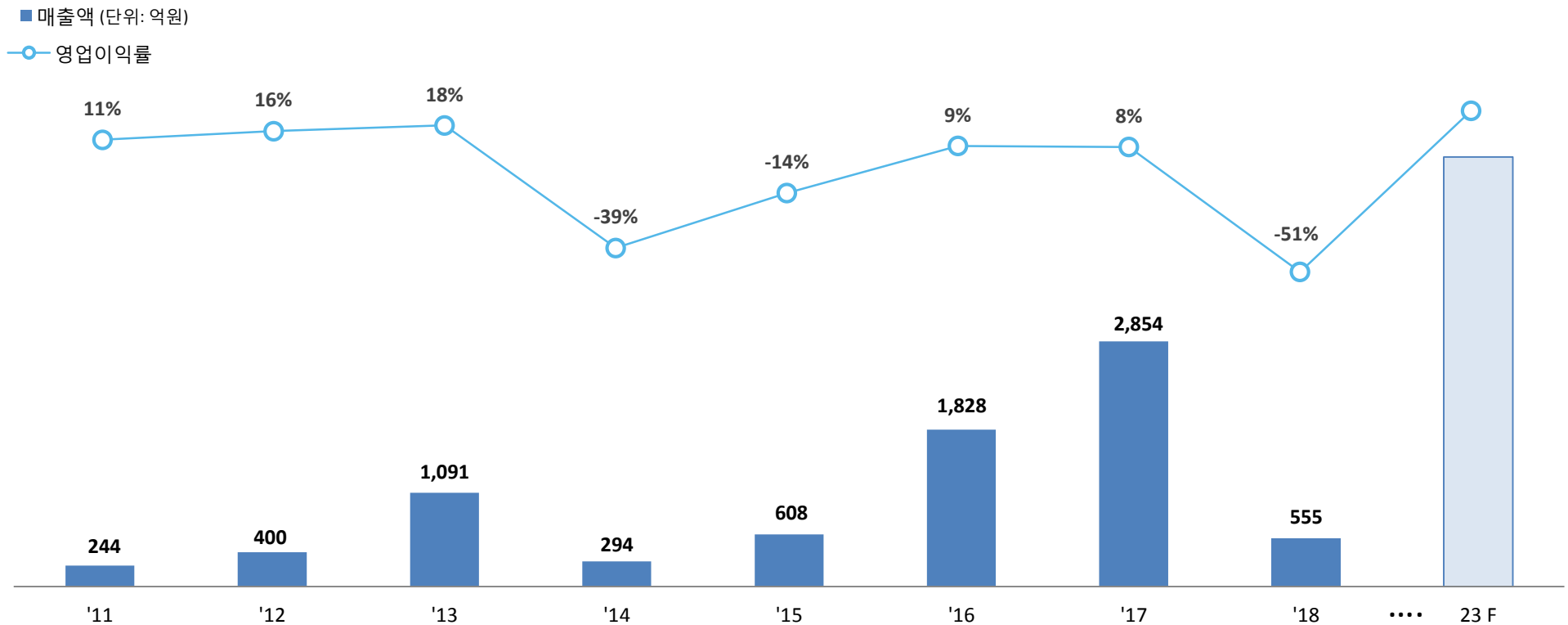
요약손익계산서(별도)

(단위:백만원)

구분		2018						2019			
		1Q	2Q	3Q	4Q	소계	비율	1Q	2Q	1H	비율
매출액	OLED 레이저응용장비	14,570	4,034	-	7,892	26,496	47.7%	32,166	5,200	37,366	55.2%
	이차전지 공정장비	3,714	369	2,925	2,731	9,739	17.5%	11,249	11,380	22,629	33.4%
	PCB/TSP 노광장비	1,727	1,075	629	3,650	7,081	12.8%	-	37	37	0.1%
	부품 및 기타	2,493	2,942	1,986	4,778	12,199	22.0%	6,334	1,357	7,691	11.4%
	매출합계	22,504	8,420	5,541	19,051	55,515	100.0%	49,749	17,974	67,723	100.0%
영업이익		-4,895	-7,101	-6,547	-9,477	-28,020	-	-604	-4,183	-4,787	-
순이익		-5,103	-6,402	-6,817	-9,309	-27,631	-	-355	-5,785	-6,140	-

8. 실적추이

II산업 발전에 따른 공정 트렌드 변화를 이끈 선도기업
 전방산업 침체기마다 새로운 기회 맞이...핵심 공정설비 개발 후 폭발적 실적 달성!



이 종목의 더 많은 IR정보 [확인하기](#)

IR GO 주주와 기업을 연결하고 응원합니다.