

# INVESTOR RELATIONS

---

(주)바텍 2025년 4분기 실적자료  
2026.04

**vatech**

## Disclaimer

---

본 자료에 포함된 바텍(이하 “회사”)의 경영실적 및 재무성과와 관련한 모든 정보는 한국채택국제회계기준에 따라 작성된 연결 기준 잠정 실적입니다.

회사의 경영실적 및 재무성과는 투자자의 편의를 위해 외부감사인의 검토 절차가 완료되지 않은 상태에서 조기에 작성된 것으로 그 내용 중 일부는 외부감사인의 최종 검토 과정에서 달라질 수 있습니다.

또한, 본 자료에 포함된 향후 전망 등은 현재의 사업 환경과 당사의 경영전략 등을 고려한 것으로 미래의 사업환경 변화 및 전략 수정 등 불확실성에 따라 실제와는 달라질 수 있으며, 당사는 향후 변경되는 새로운 정보나 미래의 사건에 대해 업데이트 책임을 지지 않습니다.

따라서, 본 자료는 투자자들의 투자 결과에 대하여 법적 책임 소재의 입증자료로써 사용될 수 없습니다. 회사는 본 자료에서 제공되는 정보에 의거하여 발생하는 투자 결과에 대해 어떠한 책임 또는 손해를 부담하지 않음을 알려드립니다.

A modern, multi-story office building with a glass facade and a prominent 'vatech' logo on the top right corner. The building is set against a clear sky. A large red rectangular overlay covers the left side of the image, containing white text.

vatech

Who we are

# Business Overview

1. Company Profile
2. History
3. Products (EOX, IOX, 그외)
4. Sales by Region



**Vatech (kosdaq: 043150)** *Digital Dental X-ray Imaging System*

**4,264**억

바텍연결 매출액  
(2025년)

**92.6%**

매출액 대비 수출 비중

**11.8%**

Top-line CAGR  
(2020~2025 6개년도)

**1992. 04. 04**

설립일자

**2006. 09. 29**

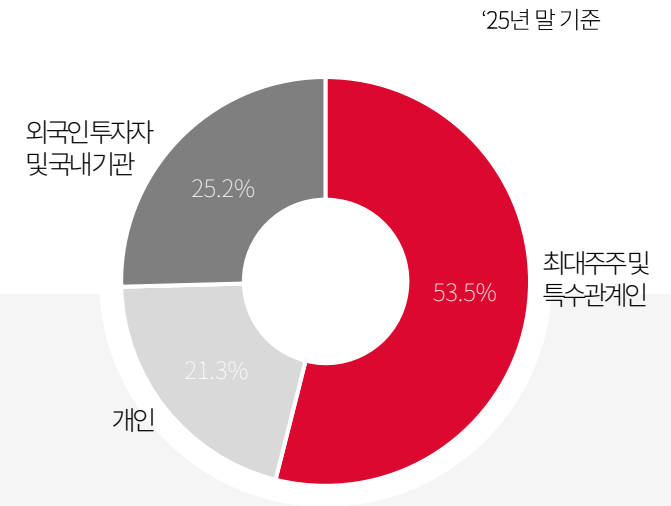
상장일자

**7,427**백만원

자본금

**293**명

임직원 수



**지분구조**

발행주식총수(14,854,256주)



## Dental Imaging System(Extra-Oral X-ray)

2D X-ray/3D CBCT full-line up 보유 및 저선량 진료(Green Technology)의 새로운 패러다임 구축

PaX-i™



PaX-i Insight™



vatech A9



Green Smart™



Green X 18



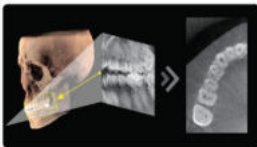
Green X 21 new



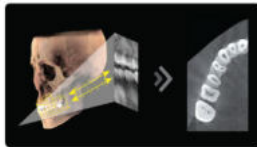
Next Game Changer *Green X 12*

# Smart X™

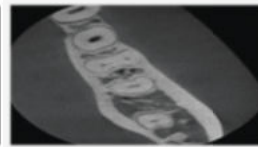
Compressed Sensing Technology CT + Pano + Ceph + Model Scan



Normal Image Reconstruction



Smart X Image Reconstruction



Endo mode



AI solution Ez3D-i

AI 솔루션을 탑재한 의료 영상 소프트웨어 Ez3D-i



## Dental Imaging System(Intra-Oral X-ray)

소형 엑스레이(IOX)의 혁신 장비

Intra-oral Sensor, 구강스캐너(IOS) 등 다양한 패키징 판매 전략



세계 최초 CNT(Carbon Nano Tube) 기반  
초경량 엑스레이 EzRay Air P

### IOX

치아 2~3개 진단  
Entry 엑스레이 장비  
EOX 장비와 겸용

#### EzRay Air™ Portable



#### EzRay Air™ Wall



#### EzRay™ Chair



### Intra-oral Sensor

세계 최초 휘어지는  
Intra-Oral Sensor 개발

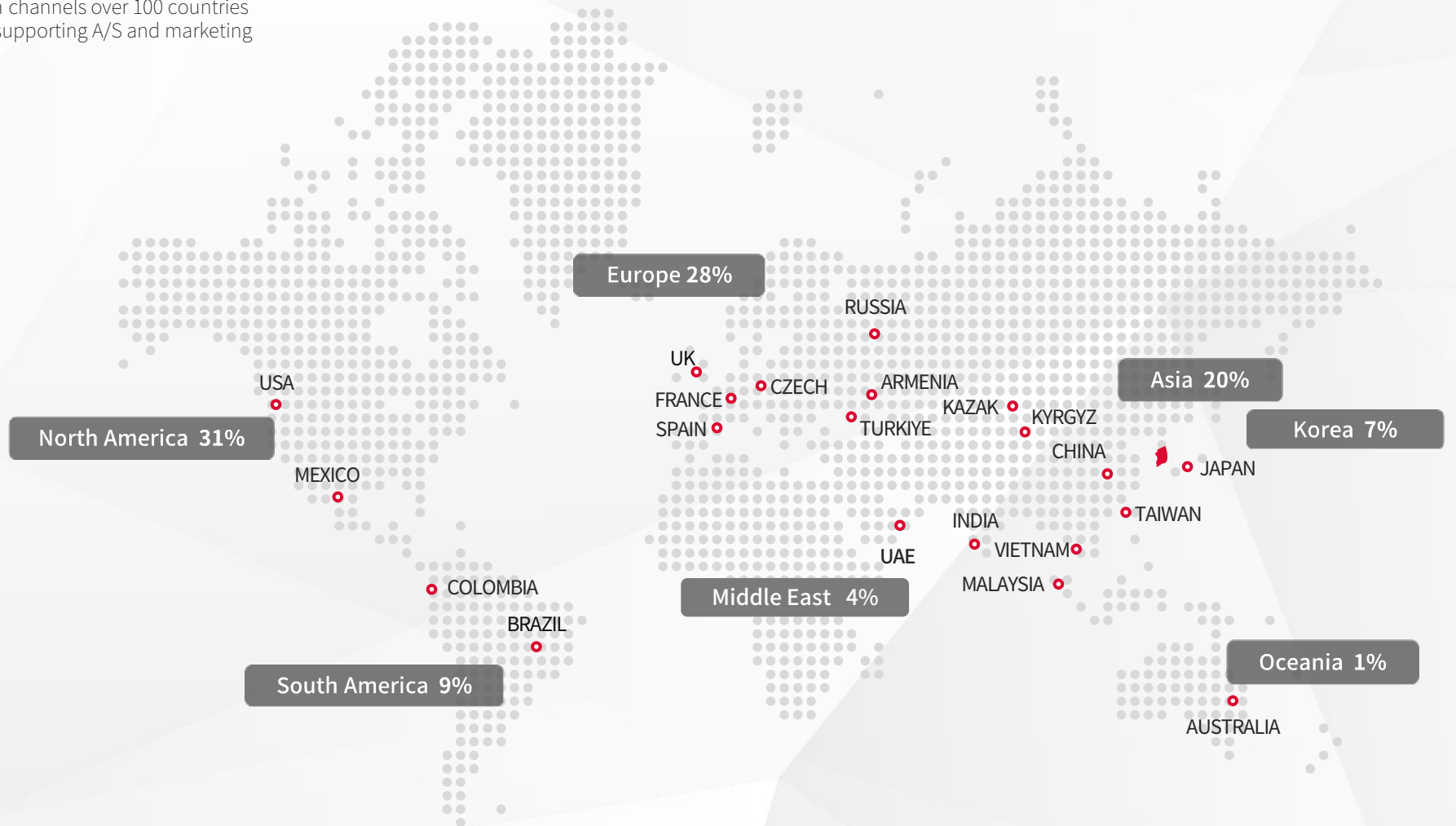
#### EzSensor Soft™



## % of Sales by Continent('25)

Businesses on every continent  
with 25 subsidiaries worldwide

Sales through distribution channels over 100 countries  
25 overseas subsidiaries supporting A/S and marketing



A black and white photograph of a worker in a cleanroom environment. The worker is wearing a dark hood, a white surgical mask, and white gloves. They are focused on a task, possibly assembling or inspecting a component on a workbench. The background is blurred, showing industrial equipment and a clean, sterile setting.

Earnings Presentation

# Fourth Quarter 2025

Financial Results Summary

Revenue Breakdown by Product

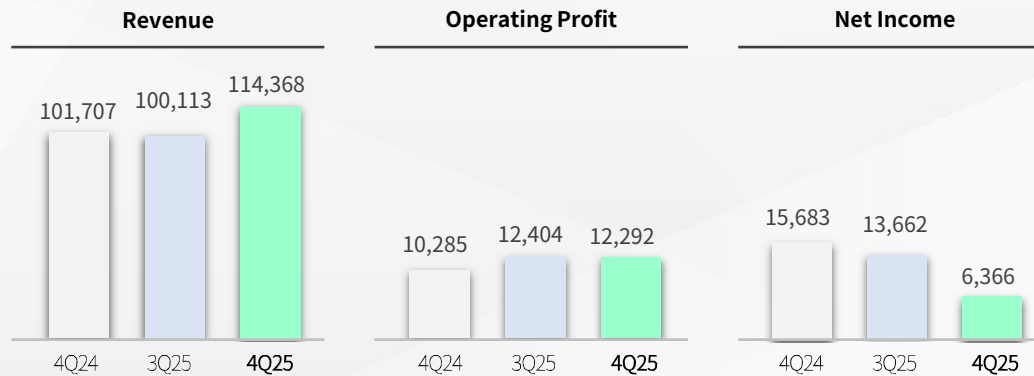
Revenue Breakdown by Region

\* Appendix(Financial Information)

## Financial Results Summary

(연결, 단위: 백만원)

	4Q25	3Q25	QoQ	4Q24	YoY
매출액	<b>114,368</b>	100,113	+14.2%	101,707	+12.4%
영업이익	<b>12,292</b>	12,404	-0.9%	10,285	+19.5%
세전이익	<b>9,370</b>	18,027	-48.0%	20,312	-53.9%
당기순이익	<b>6,366</b>	13,662	-53.4%	15,683	-59.4%
매출총이익률	52.6%	51.6%	+1.0%p	51.7%	+0.9%p
영업이익률	10.7%	12.4%	-1.6%p	10.1%	+0.6%p
당기순이익률	5.6%	13.6%	-8.1%p	15.4%	-9.9%p



## Revenue

- 유럽 등 선진시장 및 아시아, 남아메리카 등 이머징 시장 판매 확대에 전년 동기 대비 증가하였음

## Operating Profit

- 매출액 증가 효과로 전년 대비 증가하였음

## Net Income

- 지분법이익 감소 및 환율 효과 등으로 전년 동기 대비 감소하였음

## Revenue Breakdown by Product

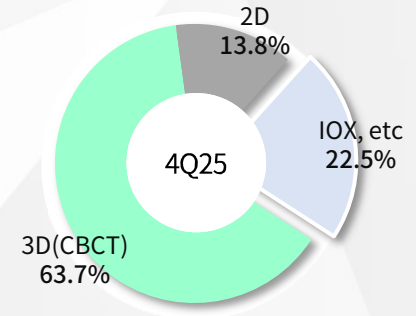
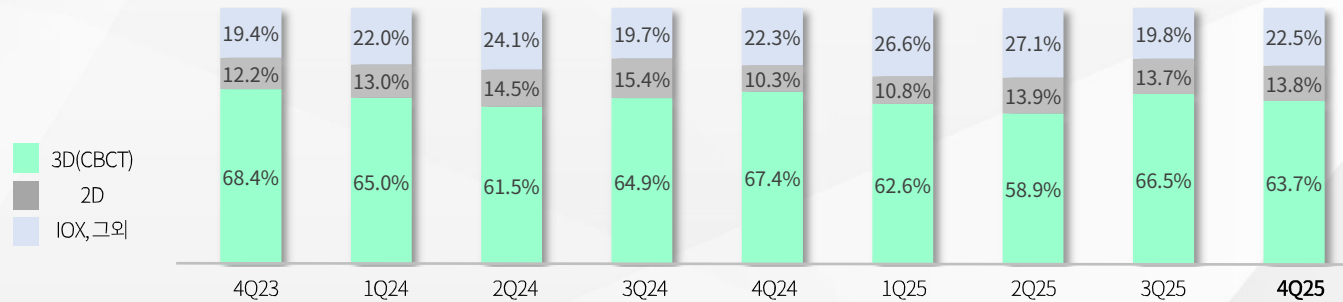
(별도, 단위: 백만원)

	4Q25	3Q25	QoQ	4Q24	YoY
<b>3D(CBCT)</b>	<b>52,460</b>	40,224	+30.4%	36,329	+44.4%
2D	11,348	8,278	+37.1%	5,569	+103.8%
IOX, 그외	18,521	11,976	+54.7%	12,012	+54.2%

## Strategy

- 시장수요가 2D 제품에서 3D 제품으로 이동하고 있어 향후 3D premium 제품 및 Middle/Entry 제품 판매 확대
- 품질, 기술력, 고객지원 강화 등을 통한 선진시장 및 이머징시장 판매 확대

% of Sales by Product



## Revenue Breakdown by Region

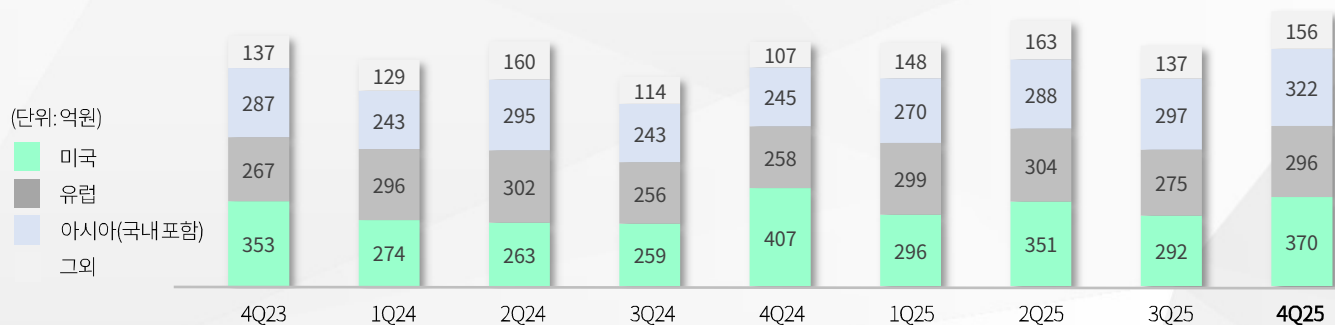
유럽, 3D 제품 판매 증가하며 매출액 전년 동기 대비 상승

(연결, 단위: 백만원)

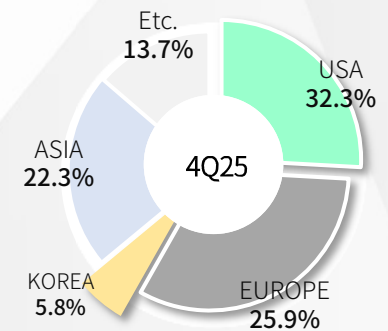
	4Q25	3Q25	QoQ	4Q24	YoY
대한민국	6,683	7,453	-10.3%	8,258	-19.1%
<b>미국</b>	<b>36,992</b>	<b>29,189</b>	<b>+26.7%</b>	<b>40,721</b>	<b>-9.2%</b>
<b>유럽</b>	<b>29,634</b>	<b>27,503</b>	<b>+7.8%</b>	<b>25,780</b>	<b>+14.9%</b>
프랑스	6,745	6,606	+2.1%	5,893	+14.5%
독일	5,666	6,236	-9.1%	4,974	+13.9%
체코	7,572	5,039	+50.3%	5,480	+38.2%
러시아	3,808	4,518	-15.7%	4,152	-8.3%
<b>아시아(한국제외)</b>	<b>25,497</b>	<b>22,266</b>	<b>+14.5%</b>	<b>16,245</b>	<b>+57.0%</b>
인도	5,520	5,244	+5.3%	4,819	+14.5%
일본	2,775	2,680	+3.5%	2,097	+32.3%
베트남	2,383	2,322	+2.6%	2,249	+6.0%
<b>남아메리카</b>	<b>10,486</b>	<b>9,118</b>	<b>+15.0%</b>	<b>7,406</b>	<b>+41.6%</b>

## Strategy

- 미국, 유럽 등 선진시장에서 제품력 및 마케팅력 증대를 통한 시장 지배력 확대
- 선진시장에서 선호도가 높은 대형 FOV 모델 및 신흥 시장을 겨냥한 보급형 모델 출시하여 시장 수요에 적극 대응



Sales by Region



## Performance Table

## 연결손익계산서

(단위: 억원)	1Q23	2Q23	3Q23	4Q23	1Q24	2Q24	3Q24	4Q24	1Q25	2Q25	3Q25	4Q25
매출액	909	1,019	876	1,043	942	1,019	872	1,017	1,013	1,106	1,001	<b>1,143</b>
매출원가	432	482	406	477	438	480	399	491	476	548	484	<b>541</b>
매출총이익	477	537	470	566	503	539	473	525	536	557	516	<b>601</b>
판매비와 관리비	336	339	301	434	359	370	348	422	404	388	392	<b>478</b>
영업이익	140	197	169	132	143	168	124	102	132	168	124	<b>122</b>
기타이익	66	36	34	31	56	47	3	129	50	57	25	<b>45</b>
기타손실	41	29	32	98	36	46	28	64	40	91	-8	<b>59</b>
지분법이익	1	11	19	-	43	12	4	5	13	-1	3	<b>-25</b>
금융수익	23	15	17	11	23	20	10	31	17	11	15	<b>20</b>
금융원가	8	8	7	16	6	7	13	1	8	32	-2	<b>10</b>
법인세차감전순이익	182	223	201	59	224	195	99	203	165	112	180	<b>93</b>
법인세비용	35	50	18	32	51	44	27	46	48	38	43	<b>30</b>
당기순이익	146	172	183	26	172	150	72	156	116	73	136	<b>63</b>

## Performance Table

## 연결손익계산서

(단위: 억원)	23년	24년	25년
매출액	3,849	3,851	<b>4,264</b>
매출원가	1,797	1,810	<b>2,051</b>
매출총이익	2,051	2,041	<b>2,212</b>
판매비와 관리비	1,411	1,502	<b>1,664</b>
영업이익	640	539	<b>547</b>
기타수익	168	237	<b>179</b>
기타비용	201	177	<b>183</b>
지분법이익	31	65	<b>-9</b>
금융수익	68	86	<b>66</b>
금융비용	40	28	<b>49</b>
법인세차감전순이익	667	723	<b>551</b>
법인세비용	137	170	<b>160</b>
당기순이익	529	552	<b>390</b>

## 연결재무상태표, 재무비율

(단위: 억원)	23년	24년	25년
자산총계	5,868	6,502	<b>6,892</b>
현금및현금성자산	740	895	<b>1,147</b>
단기금융상품	216	203	<b>240</b>
재고자산	1,119	1,272	<b>1,166</b>
유형자산	1,062	1,217	<b>1,174</b>
무형자산	17	11	<b>32</b>
부채총계	1,727	1,798	<b>1,917</b>
단기매입채무	436	298	<b>364</b>
기타지급채무	296	290	<b>273</b>
단기차입금	65	221	<b>206</b>
기타유동부채	32	27	<b>48</b>
장기차입금	157	1	<b>-</b>
자본총계	4,141	4,704	<b>4,975</b>
납입자본금	74	74	<b>74</b>
주식발행초과금	234	234	<b>234</b>
이익잉여금	3,840	4,369	<b>4,755</b>
유동비율	279%	285%	309%
부채비율	42%	38%	38%

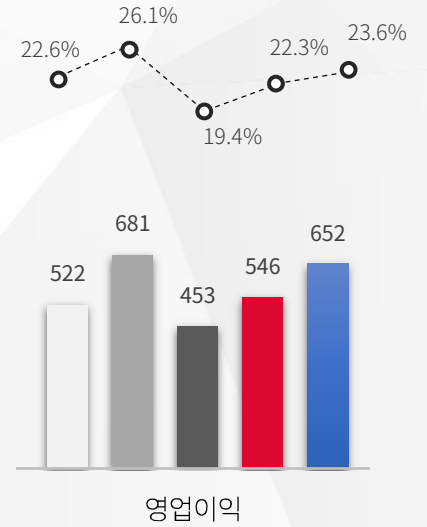
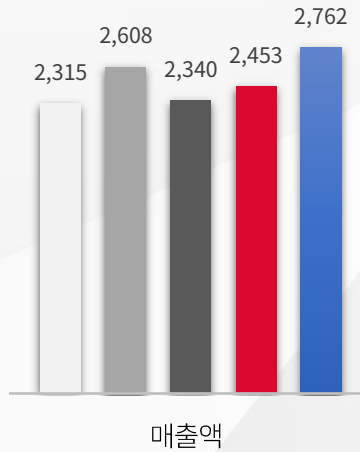
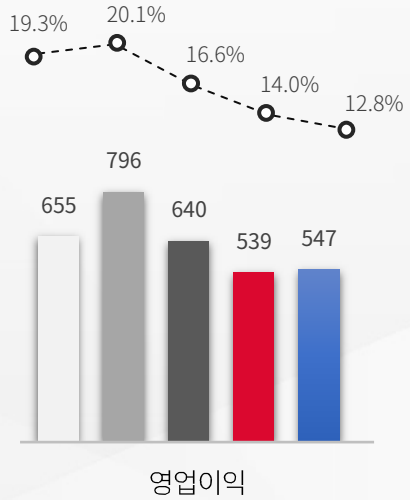
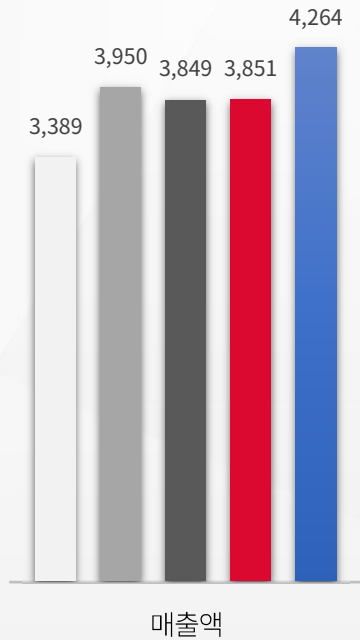
# 5 YEAR Financial Performance

연결

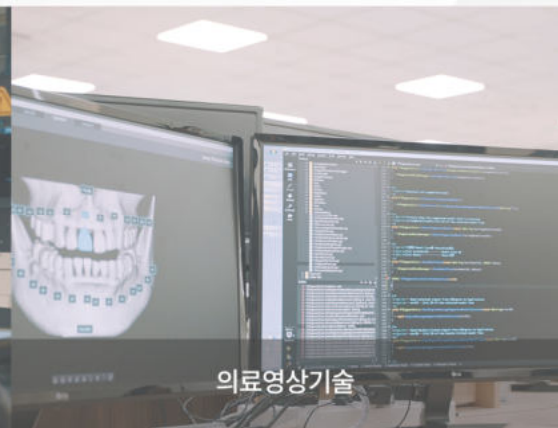
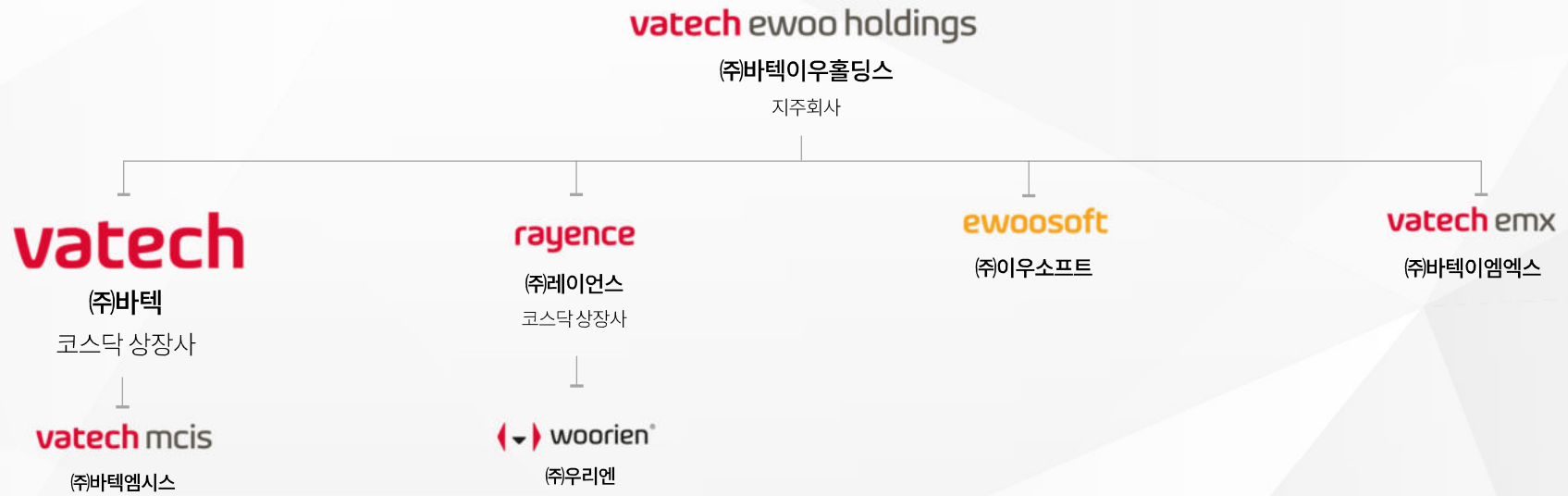
별도


(단위: 억원)

- 2021년
- 2022년
- 2023년
- 2024년
- 2025년
- 영업이익률



바텍은 바텍이우홀딩스를 정점으로,  
국내 6개의 주요 기업과 29개 계열회사로 구성된  
대한민국 대표 의료기기 전문 그룹입니다.





# Always On Your Side

We contribute to creating a better world  
with new technologies and products.

**vatech**