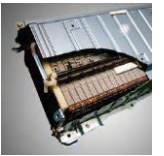
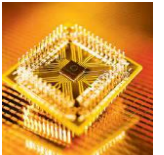


2021년 3분기 경영실적

- 2021.3Q ILJIN Materials (020150)



Contents

ILJIN Materials Investor Relations



- 사업 부문별 실적 ▪ 전망 (연결기준) P.3
- 전사 매출 ▪ 손익 (연결기준) P.4
- 손익계산서 (별도기준) P.5
- 재무상태표 (연결기준) p.6

1. 사업별 실적 ▪ 전망 [연결기준]

FY21 3분기 매출 1,986억원, 영업이익 236억원, 당기순이익 230억원 기록

- 매출액 전년동기 대비(Y-Y) 50.8% 증가, 영업이익 전년동기 대비(Y-Y) 97.8% 증가
- 매출액 전분기 대비(Q-Q) 16.1% 증가, 영업이익 전분기 대비(Q-Q) 10.1% 증가

FY21 3Q 실적분석

- 코로나19 확산에도 2차전지용 일렉포일의 높은 수요로 Full Capa & Full Operation
- 3분기 말레이시아 2공장의 매출 풀반영으로 인한 매출성장 및 손익 증가
- 3분기 영업이익은 건설 자회사 자재비 상승에 따른 부정적 영향에도 불구하고, 일렉포일의 견조한 성장으로 호실적 시현

FY21 4Q 사업전망

- 유럽과 중국의 전기차 시장 성장으로 고객사의 전기차용 I2B 수요증가 전망
- 반도체 패키징용 극박 제품 양산으로 인한 매출 증가 예상
- 신규사업 개발 투자 진행 (차세대 전지용, 전고체용, 5G용 관련)

2. 전사 매출 ▪ 손익 (연결기준)

(단위 : 백만원)

	FY21 3Q (K-IFRS)	FY20 3Q (K-IFRS)	(% y-y) (K-IFRS)	FY21 2Q (K-IFRS)	(% q-q) (K-IFRS)
매출액	198,637	131,689	50.8%	171,100	16.1%
개별	99,781	71,186	40.2%	93,603	6.6%
자회사	98,856	60,503	63.4%	77,497	27.6%
매출총이익	32,602	19,574	66.6%	30,018	8.6%
영업이익	23,556	11,906	97.8%	21,388	10.1%
당기순이익	22,958	6,982	228.8%	17,942	28.0%
Margins(%)					
매출총이익률	16.4%	14.9%		17.5%	
영업이익률	11.9%	9.0%		12.5%	
당기순이익률	11.6%	5.3%		10.5%	

- ▶ FY21 3Q 매출 : 1,986억원, 50.8% y-y 증가, 16.1% q-q 증가
- ▶ FY21 3Q 영업이익 : 236억원, 97.8% y-y 증가, 10.1% q-q 증가
- ▶ FY21 3Q 당기순이익 : 230억원, 228.8% y-y 증가, 28.0% q-q 증가

3. 손익계산서 (별도기준)

(단위 : 백만원)

	F21 3Q	FY20 3Q	(% y-y)	F21 2Q	(% q-q)
매출액	99,780	71,186	40.2%	92,503	7.9%
매출원가	82,247	62,096	32.5%	79,142	3.9%
매출 총 이익	17,534	9,090	92.9%	14,461	21.3%
매출 총 이익률(%)	17.6%	12.8%		15.6%	
판매관리비	4,516	5,010	-9.9%	4,555	-0.9%
영업이익	13,018	4,080	219.1%	9,905	31.4%
영업이익률(%)	13.0%	5.7%		10.7%	
금융수익	1,544	2,177	-29.1%	1,614	-4.3%
금융비용	1,290	3,360	-61.6%	1,173	10.0%
기타영업외수익	3,887	1,562	148.8%	555	600.4%
기타영업외비용	242	1,641	-85.3%	832	-70.9%
법인세비용 차감 전 순이익	16,917	2,818	500.3%	10,070	68.0%
법인세비용 차감 전 이익률(%)	17.0%	4.0%		10.9%	
법인세 등	3,255	621	424.2%	2,285	42.5%
당기순이익	13,662	2,197	521.8%	7,785	75.5%
당기 순 이익률(%)	13.7%	3.1%		8.4%	

4. 재무상태표 (연결기준)

(단위 : 백만원)

	제35기 3분기 (K-IFRS)	제34기 (K-IFRS)
자산		
유동자산	476,644	518,895
비유동자산	686,995	562,114
자산총계	1,163,639	1,081,009
부채		
유동부채	137,743	108,571
비유동부채	117,587	118,811
부채총계	255,330	227,382
자본		
자본금	23,055	23,055
기타불입자본	387,711	386,859
이익잉여금	250,255	203,028
기타자본구성요소	5,882	-1,725
비지배지분	241,406	242,411
자본총계	908,309	853,628
부채와 자본총계	1,163,639	1,081,010