

Q1 2026

Financial Results

KOREAN

Life Network Company

BGFretail

Disclaimer

본 자료는 투자자의 이해를 증진시키고 투자판단에 참고가 되는 각종 정보를 제공할 목적으로 작성되었으며, 일부 미래에 대한 예측 정보를 포함하고 있습니다. 이러한 예측 정보는 실제 결과와 향후 차이가 발생할 수 있음을 양지하시기 바랍니다.

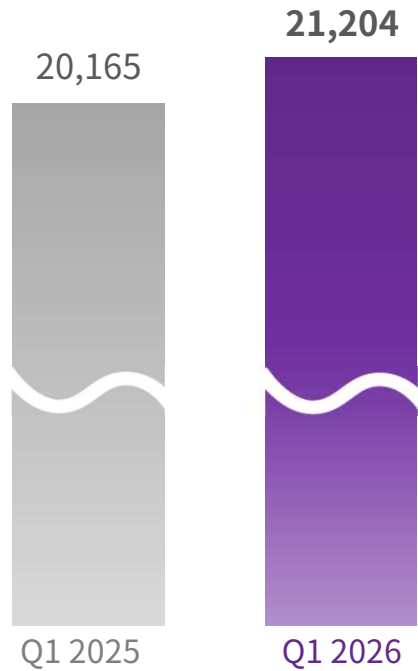
본 자료의 재무 정보는 한국채택국제회계기준(K-IFRS)에 따라 작성되었으며, 외부 감사인의 회계감사가 완료되지 않은 상태에서 작성된 자료이므로 최종 재무 정보는 회계감사 과정에서 변경될 수 있습니다.

어떠한 경우에도 본 자료는 투자자의 투자결과에 대한 법적 책임소재의 입증 자료로 사용될 수 없으며, 회사는 본 자료에서 제공되는 정보에 의거하여 발생하는 투자결과에 대해 어떠한 책임이나 손해 또는 피해에 대한 보상책임을 지지 않음을 알려드립니다.

1. Highlights

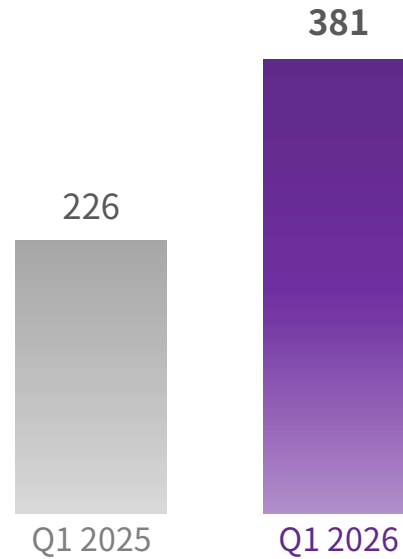
매출액(연결)

(단위:억원)



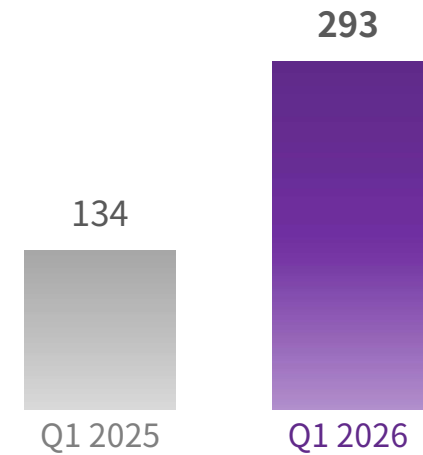
영업이익(연결)

(단위:억원)



당기순이익(연결)

(단위:억원)



- 매출액 : 소비심리 회복 흐름 속, 우호적인 기상 환경이 더해지며 식품·가공식품 카테고리를 중심으로 매출 성장
- 영업이익 : 매출 이익률 개선과 지속적인 점포 순증에 따른 영업 레버리지 효과 및 종속회사의 안정적 성장에 따른 증익

2. 경영실적 요약

■ 경영실적

(단위: 억원, %)

구분	Q1 2026	Q1 2025	YoY
매출액	21,204	20,165	5.2
매출총이익	3,912	3,696	5.8
영업이익	381	226	68.6
세전이익	383	173	121.4
당기순이익	293	134	118.7

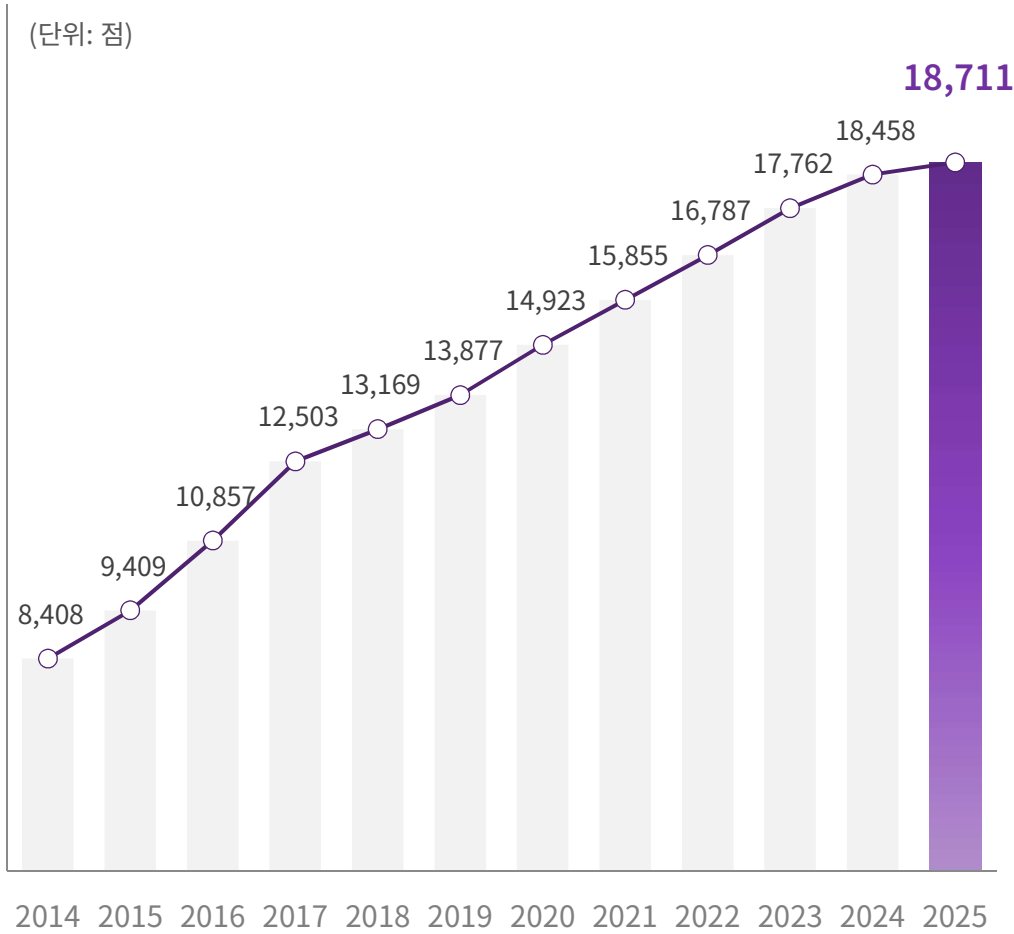
■ 재무상태표

(단위: 억원)

구분		Q1 2026	FY2025
자산	자산	35,088	35,562
	유동자산	11,417	11,804
	현금및현금성자산	3,529	4,140
	당기손익-공정가치측정금융자산	304	332
	기타금융자산	2,625	2,586
	재고자산	2,036	2,156
	비유동자산	23,671	23,758
	기타금융자산	3,339	3,362
	유형자산	9,062	8,867
	무형자산	723	743
사용권자산	8,795	8,957	
부채	부채	22,392	22,431
	유동부채	13,198	13,283
	매입채무및기타채무	5,743	6,236
	기타금융부채	6,036	5,688
	↳ 리스부채	2,912	2,943
	단기차입금	-	-
	비유동부채	9,194	9,148
기타금융부채	8,357	8,494	
↳ 리스부채	5,371	5,493	
자본	자본	12,696	13,131
	자본금	173	173

3. 기타실적

■ 연도별 국내 점포 수



■ 상품 MIX

(단위: %)

구분	Q1		FY2025	FY2024	FY2023
	2026	2025			
식품	14.3	13.7	13.7	13.2	13.3
가공식품	43.4	43.0	44.1	44.5	43.5
담배	37.0	38.2	37.0	37.1	37.3
비식품	5.3	5.1	5.2	5.2	5.9

- 식품: FF, HMR
- 가공식품: 주류, 스낵, 유제품 등
- 비식품: OTC drug, 잡화 등

4. 실적 리뷰 및 향후 계획

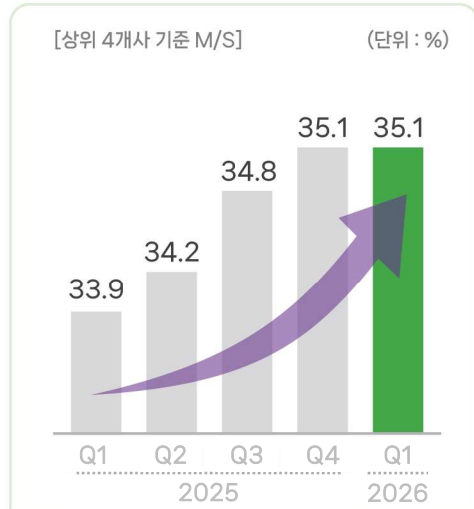
구조적 수요 변화 대응을 통한 수익성 강화 및 기업가치 제고

실적 리뷰

- 우호적 기상환경과 소비심리 개선 속에, 식품 카테고리가 전체 성장을 견인



- 순증 유지에 따른 M/S 확대



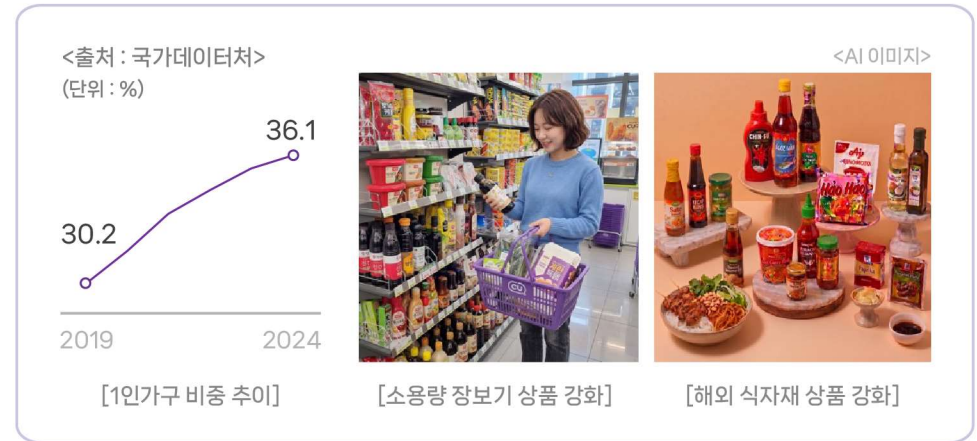
- 차별화 상품의 지속적 고성장



<출처: 산업통상부, 각 사>

향후 계획

- [인구구조 변화] 1인 가구 비중 및 거주 외국인 증가에 따른 상품 대응



- [밸류업] 2026 기업가치제고 계획 이행현황

동일점 회복

우량점 중심 순증

▶

고객 범위 확대

업계 최고 ROE

기업가치 제고 및 주주환원 이행

	매출액	영업이익	주주환원율
목표	10조원 이상 (‘28년 목표)	3,000억원 이상 (‘28년 목표)	40% 지향 (점진적인 배당 확대)
이행 현황	90,612억원 진척도: 90.6%	2,539억원 진척도: 84.6%	36.3%

Appendix

■ 손익계산서

(단위: 억원)

구분	2026	2025				2024			
	Q1	Q4	Q3	Q2	Q1	Q4	Q3	Q2	Q1
매출액	21,204	22,923	24,623	22,901	20,165	22,165	23,256	22,029	19,538
매출총이익	3,912	4,239	4,641	4,294	3,696	4,084	4,402	4,161	3,611
판매비와 관리비	3,531	3,597	3,664	3,600	3,470	3,568	3,490	3,399	3,285
영업이익	381	642	977	694	226	516	912	762	326
세전이익	383	639	992	668	173	514	891	739	309
당기순이익	293	498	793	528	134	434	699	585	234