



EcoPro

2026년 1분기 실적발표회

2026.04.29.

Disclaimer



본 자료는 투자자에게 에코프로의 영업전망, 경영목표 등 정보제공을 목적으로 작성되었으며 임의 반출, 복사 또는 상업적 이용을 위한 재배포는 금지됨을 알려드리는 바입니다. 본 자료에 포함된 예측정보는 과거가 아닌 미래의 사건에 관계된 사항이며, 본질적으로 불확실성을 내포하고 있는 바, 회사가 통제할 수 없는 시장 환경의 변동 및 위험 등의 불확실성으로 인해 회사의 실제 영업실적 결과와 일치하지 않을 수 있음을 유의하시기 바랍니다. 본 자료의 재무정보는 한국채택국제회계기준(K-IFRS)에 따라 작성되었으며, 외부 감사인의 회계감사가 완료되지 않은 상태에서 투자자 여러분의 편의를 위해 작성된 자료이므로 내용 중 일부는 회계감사 과정에서 변경될 수 있습니다. 마지막으로 본 자료는 투자자들의 투자판단을 위한 참고자료로 작성된 것이며, 당사는 이 자료의 내용에 대하여 투자자 여러분에게 어떠한 보증을 제공하거나 책임을 부담하지 않습니다.

Keywords



인도네시아 2단계 투자 : IGIP

그룹 역량 결집, 통합 시너지로 IGIP 프로젝트 신속 조기 추진

BNSI 제련소 주주 구성

EcoPro
EcoPro^{BM}

+

VALE
Vale Indonesia
(인니 국영기업)

GEVI
GEM
(중국 거린메이)

글로벌 펀드

1단계 IMIP

IGIP

International Green
Industrial Park



니켈 기준 생산 Capa 연 6.6만 톤



26.4Q
시운전



27.1Q
준공완료



27.2Q
양산개시

Financial Results

01 에코프로에이치엔

02 에코프로머티리얼즈

03 에코프로

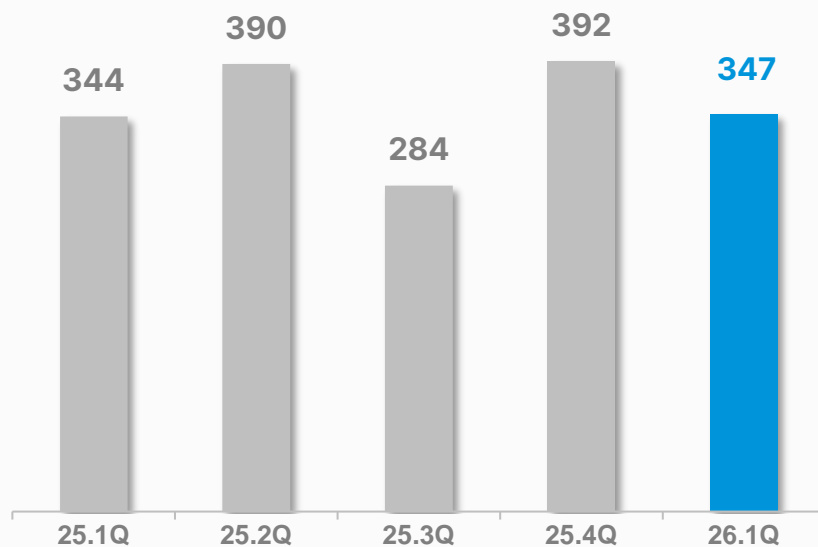
26년 1분기 경영실적



영업실적

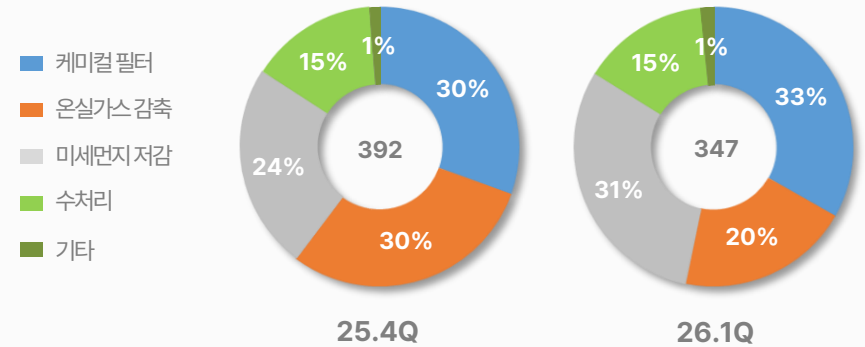
(단위 : 억원)

매출액



부문별 매출

(단위 : 억원)



실적분석

- 반도체 고객사 케미컬 필터 수요 견고
- 미세먼지 저감 부문 해외 발전所向 신규 수주 확보
- 전 사업부문 실적 개선을 통한 영업이익률 상승

실적전망

- 반도체 고객사 증설 본격화 : 온실가스 감축 설비 매출 증대
- 수주 잔고 증가세 지속 및 환경플랜트 부문 글로벌 수요 증가

영업이익

34 37 23 23 50

%

9.9% 9.4% 8.2% 5.9% 15%

26년 1분기 경영실적



재무정보

(단위 : 억원)

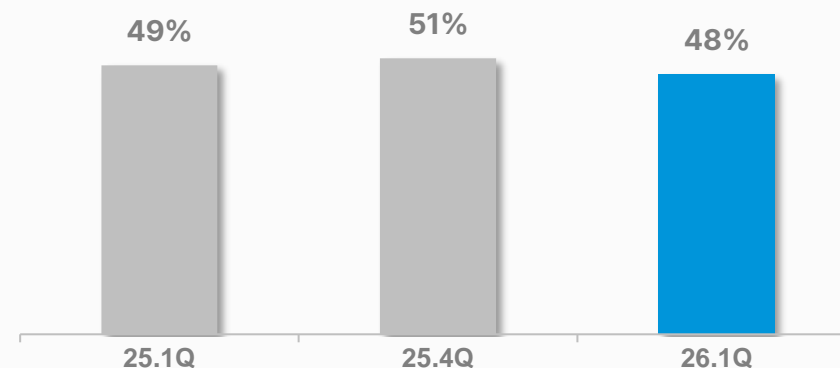
구분	25.1Q	25.4Q	26.1Q	QoQ(%)	YoY(%)
자산 총계	4,388	4,589	4,507	-1.8%	2.7%
현금성자산	737	1,534	235	-85%	-68%
금융자산(*)	1,023	79	1,188	1404%	14%
재고자산	108	190	199	4.7%	84%
부채 총계	1,449	1,542	1,456	-5.6%	0.4%
차입금	1,030	1,085	1,085	-	5.3%
자본 총계	2,939	3,047	3,051	0.1%	3.8%

(*) 금융자산 = 단기금융상품 + FVPL

(*) FVPL(Fair Value through Profit or Loss, 당기손익-공정가치측정금융자산)

재무지표

부채비율



* 부채비율 : 부채총액 / 순자산

재무분석

- **효율적 자금 운용** : 현금성자산, 금융자산 구성 변동
- **안정적 재무구조 유지**

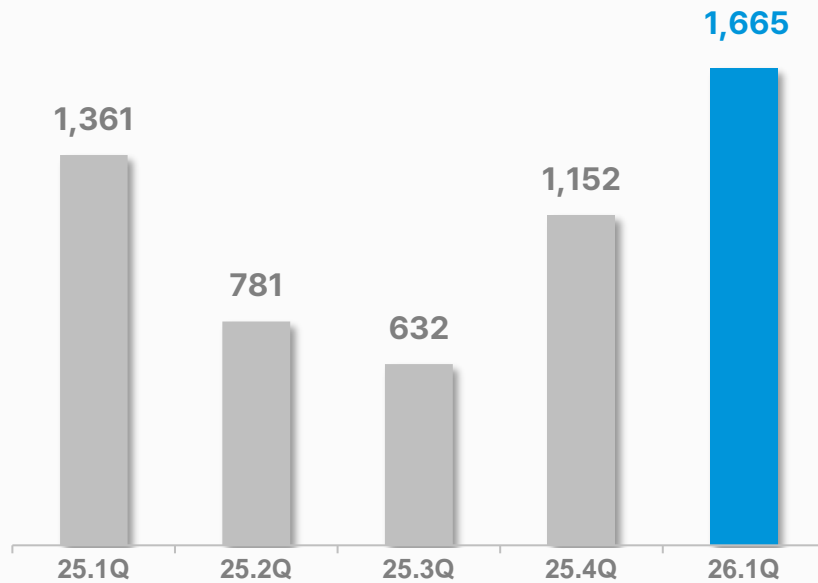
26년 1분기 경영실적



영업실적

(단위 : 억원)

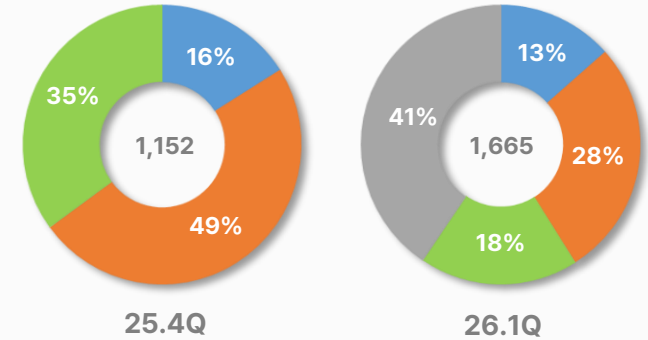
연결매출액



부문별 매출

(단위 : 억원)

- 전구체(외부)
- 전구체(내부)
- 메탈판매 등
- GEN MHP



실적분석

- ESS向 전구체 판매량 증가
- GEN 자회사 편입, 연결재무제표 작성 개시
- 견조한 제련업 시장 수익성 상승 견인

실적전망

- ESS向 전구체 판매량 확대 전망
- 복수 신규 고객사 확보, 고객 포트폴리오 다변화 계획
- GEN 가동률 점진적 상승, 큰 폭 체질 개선 기대

	25.1Q	25.2Q	25.3Q	25.4Q	26.1Q
영업이익	-148	-288	-251	33	157
%	-11%	-37%	-40%	2.9%	9.4%

* PT. Green Eco Nickel이 2026년 1분기부터 자회사로 편입되어 2025년도까지는 개별재무제표, 2026년 1분기부터는 연결재무제표로 작성하였습니다.

Financial Results

26년 1분기 경영실적

EcoPro Materials

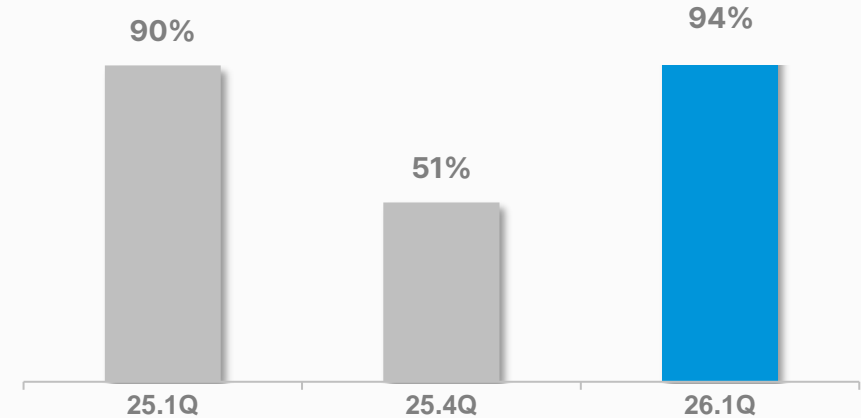
재무정보

(단위 : 억원)

구분	25.1Q	25.4Q	26.1Q	QoQ(%)	YoY(%)
자산 총계	13,894	17,291	28,854	67%	108%
현금성자산	37	450	659	46%	1681%
재고자산	1,793	1,562	2,662	70%	48%
부채 총계	6,594	5,844	13,950	139%	112%
차입금	6,027	5,162	7,943	54%	32%
자본 총계	7,300	11,447	14,904	30%	104%

재무지표

부채비율



* 부채비율 : 부채총액 / 순자산

재무분석

- PT. Green Eco Nickel 자회사 편입
으로 인한 자산 부채 증가로 부채비율 상승

* PT. Green Eco Nickel이 2026년 1분기부터 자회사로 편입되어 2025년도까지는 개별재무제표, 2026년 1분기부터는 연결재무제표로 작성하였습니다.

Financial Results

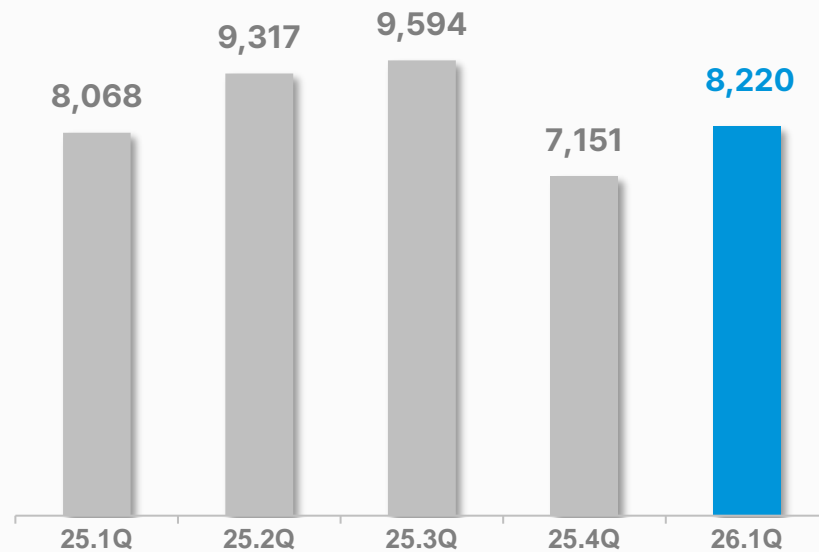
26년 1분기 경영실적

EcoPro

영업실적

(단위 : 억원)

연결매출액



실적분석

■ 이차전지 사업부문 실적 호조

- 매출액(QoQ) : BM(+22%), MAT(+45%), INNO(+59%)

■ 인니 GEN 연결 실적 편입

■ 메탈 시세 상승 및 환율 긍정 영향

- LH 평균 시세 : \$10.3/kg ('25.4Q) → \$18.5/kg ('26.1Q)

■ PRS 평가이익 1,944억원

- BM의 주가 상승으로 파생상품평가이익 발생

실적전망

■ 헝가리 양극재 공장 1라인 양산 시작 ('26.2Q)

■ 양극재 신규 OEM向 판매 개시

■ 전구체 ESS向 외판 확대 등 매출액 증가 전망

■ 환경사업 반도체 고객사 Capex 투자 가속화 점진적 실적 개선 구간 진입

영업이익

25.1Q	25.2Q	25.3Q	25.4Q	26.1Q
14	162	1,494	468	602

%

25.1Q	25.2Q	25.3Q	25.4Q	26.1Q
0.2%	1.7%	16%	6.5%	7.3%

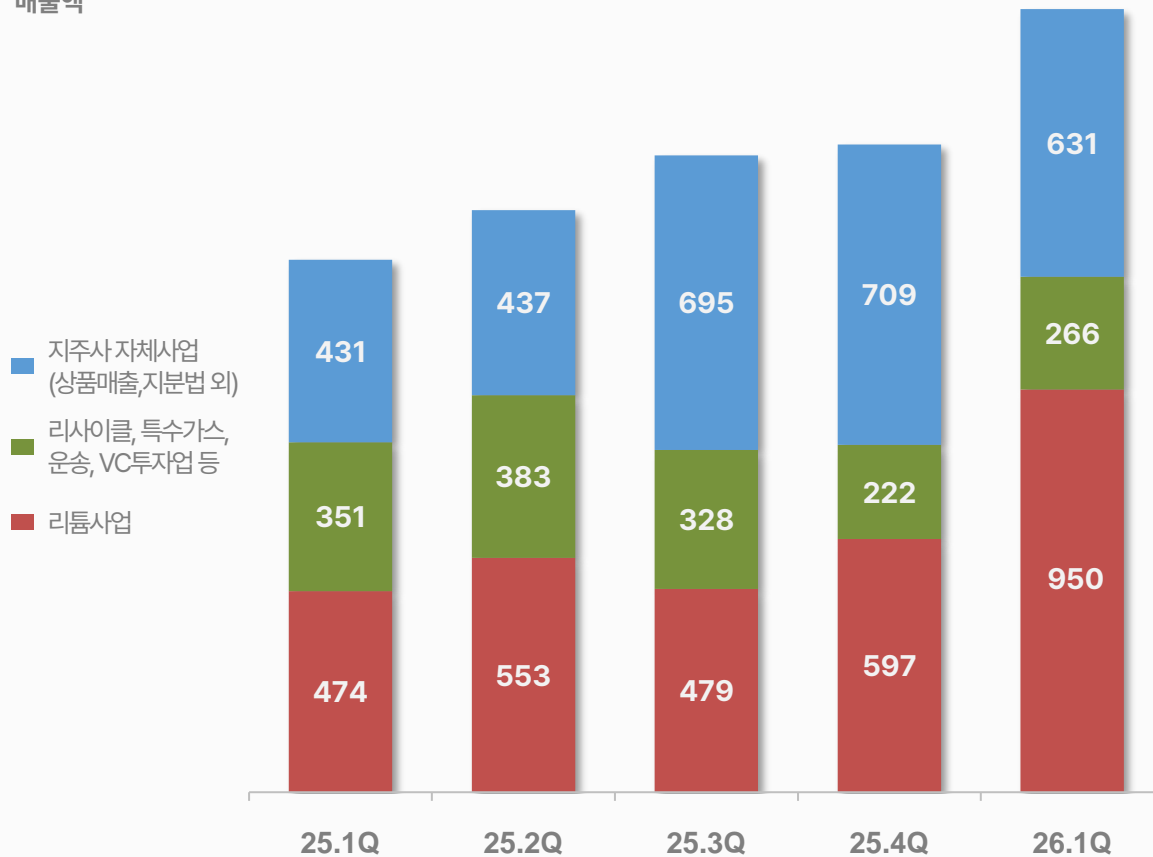
지주사 자체 사업 / 비상장 사업 부문 경영 실적



영업실적

(단위 : 억원)

매출액



실적분석 및 전망

- 지주사 자체사업**
 Ni MHP 트레이딩, 지분법이익 등 매출 증가 전망
 인니 제련소 2분기 부터 점진적 가동률 상승
- 리사이클(CnG) 등 기타 사업**
 전지재료 사업 부문 전반적 호조로
 리사이클 매출액 전분기 대비 **27% 증가** 등
- 리튬 사업 (Innovation)**
 리튬 시세 상승, 판가 반영 래깅 효과,
 고객사 구매 물량 증가 등 리튬 사업 매출액 증가
 2분기부터 **판가 인상 효과 본격화** 기대

Financial Results

26년 1분기 경영실적

EcoPro

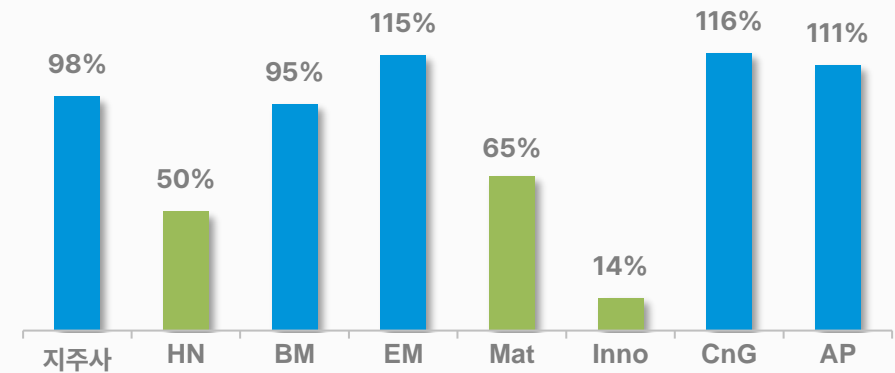
재무정보

(단위 : 억원)

구분	25.1Q	25.4Q	26.1Q	QoQ(%)	YoY(%)
자산 총계	84,719	97,787	113,684	16%	34%
현금성자산	8,577	11,868	9,259	-22%	7.9%
재고자산	10,037	9,192	10,692	16%	6.5%
부채 총계	46,657	52,914	63,357	20%	36%
차입금	36,792	37,645	42,751	14%	16%
자본 총계	38,063	44,873	50,327	12%	32%

재무지표

부채비율



* 부채비율 : 부채총액 / 순자산 (각 사 별도 기준)

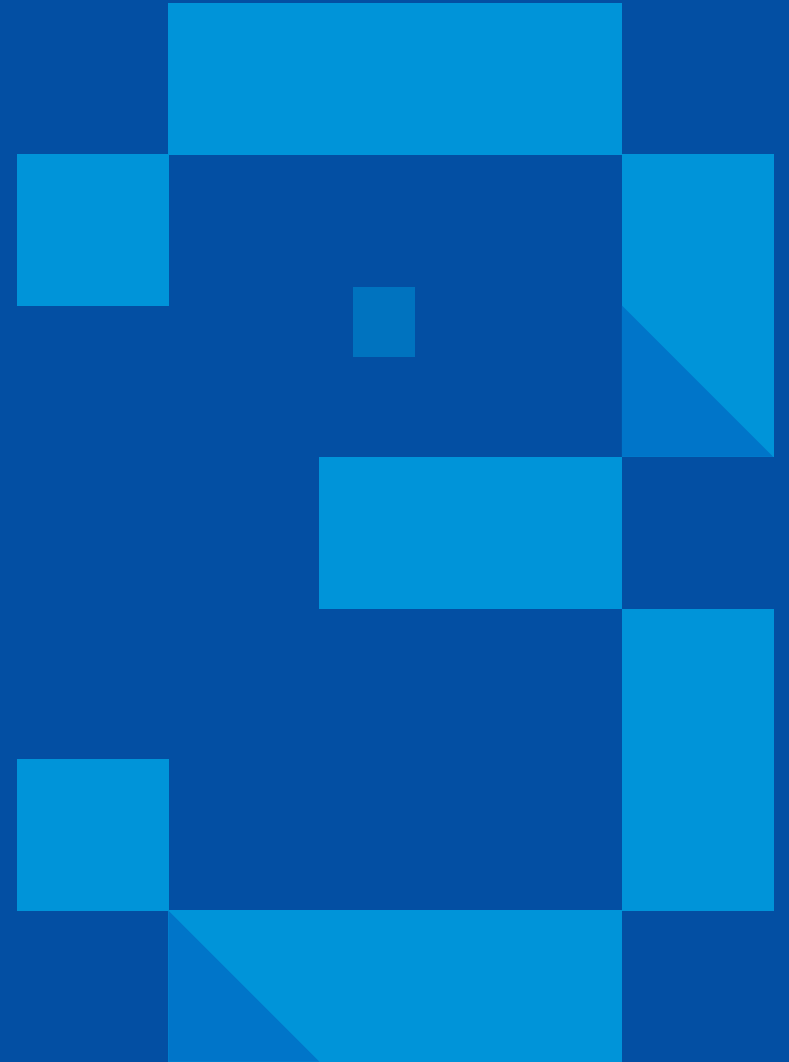
재무분석

- 인니 제련소(GEN) 자회사 편입 영향
연결 부채비율 소폭 증가 (QoQ 118% → 126%)

Appendix

01 주요 메탈 가격 동향

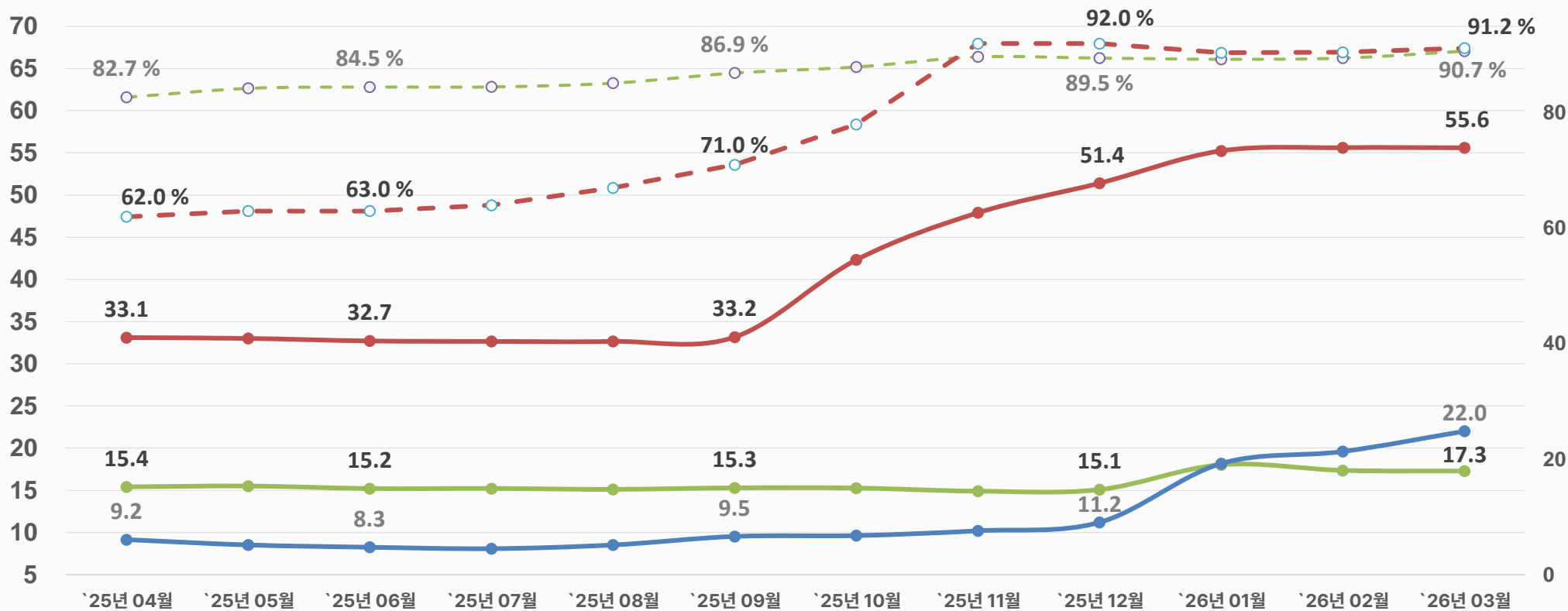
02 주요 가족사 재무정보



주요 메탈 가격 동향

Metal 가격 (단위 : USD / kg)

MHP Payable (단위 : %)



*LME, Fastmarkets (한,중,일) 기준

● 니켈

● 수산화리튬

● 코발트

○ MHP Payable (니켈)

○ MHP Payable (코발트)

Appendix

주요 가족사 재무정보

EcoPro HN

재무상태표(연결)

(단위: 억원)

과 목	25.1Q	25.2Q	25.3Q	25.4Q	26.1Q
자 산 총 계	4,388	4,379	4,320	4,589	4,507
유동자산	2,815	2,763	2,669	2,802	2,696
현금 및 현금성 자산	737	756	578	1,534	235
매출채권	228	236	77	205	436
재고자산	108	128	157	190	199
비유동자산	1,573	1,616	1,651	1,787	1,810
유형자산	1,448	1,482	1,515	1,652	1,670
부 채 총 계	1,449	1,405	1,320	1,542	1,456
유동부채	774	746	637	977	871
매입채무	117	151	56	174	90
차입금	490	490	490	610	610
비유동부채	675	659	682	565	584
차입금	540	540	550	475	475
자 본 총 계	2,939	2,974	3,001	3,047	3,051
지배기업의 소유지분	2,939	2,974	3,001	3,047	3,051
자본금	105	105	105	105	105
비지배지분	-	-	-	-	-

* 본 자료는 외부감사인의 최종 검토 과정에서 일부 내용이 달라질 수 있습니다.

포괄손익계산서(연결)

(단위: 억원)

과 목					2025	2026	
	1Q	2Q	3Q	4Q		1Q	2026
매출액	344	390	284	392	1,411	347	347
매출총이익	111	112	100	94	417	120	120
판관비	77	76	77	70	300	70	70
영업이익	34	37	23	23	117	50	50
(%)	9.9%	9.4%	8.2%	5.9%	8.3%	15%	15%
EBITDA	55	56	44	33	188	70	70
(%)	16%	14%	15%	8.5%	13%	20%	20%
세전이익	45	41	32	33	152	49	49
당기순이익	37	34	25	36	132	45	45

주요 가족사 재무정보



재무상태표(연결)

(단위: 억원)

과 목	25.1Q	25.2Q	25.3Q	25.4Q	26.1Q
자 산 총 계	13,894	16,784	18,088	17,291	28,854
유동자산	3,470	4,393	2,857	2,549	5,534
현금 및 현금성 자산	37	1,335	273	450	659
매출채권	936	248	454	391	977
재고자산	1,793	1,906	1,902	1,562	2,662
비유동자산	10,424	12,390	15,230	14,742	23,320
유형자산	8,324	8,974	9,485	9,909	17,195
부 채 총 계	6,594	5,884	5,563	5,844	13,950
유동부채	4,247	3,582	3,259	3,400	7,719
매입채무	102	211	59	92	925
차입금	3,789	2,977	2,977	2,967	3,933
비유동부채	2,347	2,302	2,304	2,444	6,231
차입금	2,237	2,223	2,209	2,195	4,010
자 본 총 계	7,300	10,900	12,525	11,447	14,904
지배기업의 소유지분	7,300	10,900	12,525	11,447	11,748
자본금	355	382	382	385	385
비지배지분	-	-	-	-	3,156

포괄손익계산서(연결)

(단위: 억원)

과 목					2025	2026	
	1Q	2Q	3Q	4Q		1Q	2026
매출액	1,361	781	632	1,152	3,925	1,665	1,665
매출총이익	-62	-205	-158	132	-293	364	364
판관비	86	83	93	98	361	207	207
영업이익	-148	-288	-251	33	-654	157	157
(%)	-11%	-37%	-40%	2.9%	-17%	9.4%	9.4%
EBITDA	-35	-174	-138	-34	-380	384	384
(%)	-2.6%	-22%	-22%	-2.9%	-9.7%	23%	23%
세전이익	-127	-446	1,545	-822	150	297	297
당기순이익	-73	-335	1,616	-967	241	253	253

* 본 자료는 외부감사인의 최종 검토 과정에서 일부 내용이 달라질 수 있습니다.

* PT. Green Eco Nickel이 2026년 1분기부터 자회사로 편입되어 2025년도까지는 개별재무제표, 2026년 1분기부터는 연결재무제표로 작성하였습니다.

주요 가족사 재무정보



재무상태표(연결)

(단위: 억원)

과 목	25.1Q	25.2Q	25.3Q	25.4Q	26.1Q
자 산 총 계	84,719	88,509	87,824	97,787	113,684
유동자산	27,652	29,354	23,569	30,591	36,432
현금 및 현금성 자산	8,577	8,214	5,630	11,868	9,259
매출채권	4,668	6,000	5,306	2,480	5,066
재고자산	10,037	10,420	8,739	9,192	10,692
비유동자산	57,068	59,154	64,255	67,196	77,251
유형자산	43,491	43,602	45,164	47,922	56,740
부 채 총 계	46,657	47,855	45,682	52,914	63,357
유동부채	22,342	24,374	27,018	30,560	35,510
매입채무	2,281	3,767	1,846	2,670	4,509
차입금	17,981	18,807	23,085	22,806	24,593
비유동부채	24,315	23,481	18,664	22,354	27,847
차입금	18,811	17,977	12,977	14,839	18,158
자 본 총 계	38,063	40,654	42,142	44,873	50,327
지배기업의 소유지분	15,758	15,136	16,027	19,656	21,636
자본금	133	136	136	136	136
비지배지분	22,305	25,518	26,115	25,217	28,691

*본 자료는 외부감사인의 최종 검토 과정에서 일부 내용이 달라질 수 있습니다.

포괄손익계산서(연결)

(단위: 억원)

과 목					2025	2026	
	1Q	2Q	3Q	4Q		1Q	2026
매출액	8,068	9,317	9,594	7,151	34,130	8,220	8,220
매출총이익	564	730	2,126	920	4,340	1,288	1,288
판관비	550	568	632	452	2,202	686	686
영업이익	14	162	1,494	468	2,138	602	602
(%)	0.2%	1.7%	16%	6.5%	6.3%	7.3%	7.3%
EBITDA	517	680	2,018	397	3,612	1,099	1,099
(%)	6.4%	7.3%	21%	5.6%	11%	13%	13%
세전이익	-246	-560	1,438	-1,876	-1,243	2,745	2,745
당기순이익	-108	-380	1,739	-2,308	-1,055	2,194	2,194

EcoPro