

2018 SOFTCEN Investor Relations

AI 기반 빅데이터 서비스 전문 기업

2018.09.10



본 자료는 미래에 대한 "예측정보"를 포함하고 있습니다.

이는 과거가 아닌 미래의 사건과 관계된 것으로 회사의 향후 예상되는 경영현황 및 재무실적을 의미하고, 표현상으로는 '예상', '전망', '계획', '기대', (E) 등과 같은 단어를 포함합니다.

위 "예측정보"는 향후 경영환경의 변화 등에 따라 영향을 받으며, 본질적으로 불확실성을 내포하고 있는 바, 이러한 불확실성으로 인하여 실제 미래실적은 "예측정보"에 기재되거나 암시된 내용과 중대한 차이가 있을 수 있습니다.

또한 향후 전망은 현재의 시장상황과 회사의 경영방향 등을 고려한 것으로서 향후 시장환경의 변화와 전략수정 등에 따라 달라질 수 있음을 양지 하시기 바랍니다.

본 자료는 어떠한 경우에도 투자자의 투자결과에 대한 법적 책임 소재의 입증자료로써 사용될 수 없습니다.

2017.05.23.

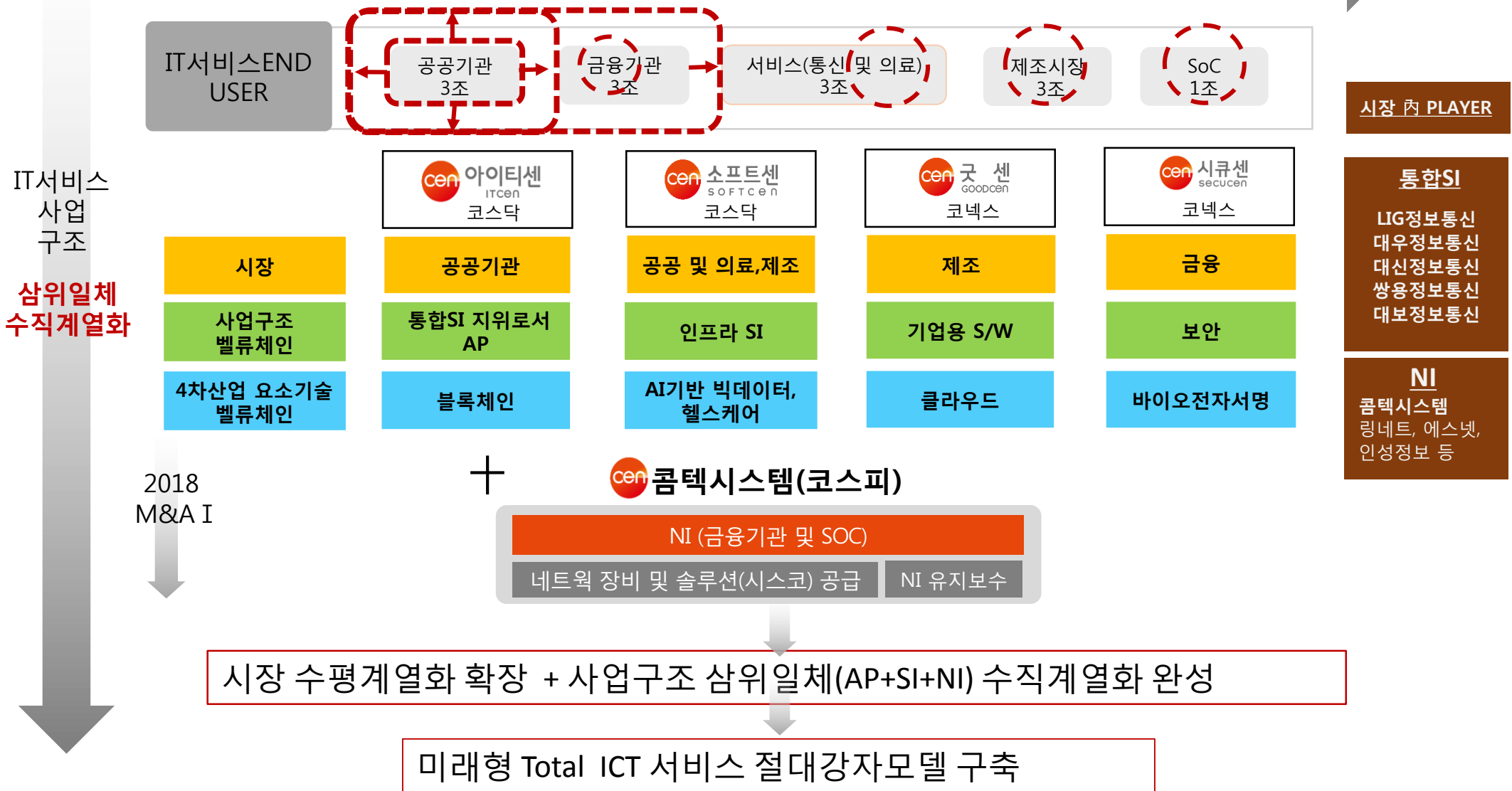
ITC1.0 세대(~13년) → ITC2.0 세대(~17년)

IT서비스 시장



ITC3.0 세대(18~20)

IT서비스 시장 수평계열화



ITC4.0 세대(~23)

IT서비스 시장 수평계열화



IT서비스 사업구조

삼위일체 수직계열화

	아이티센 ITCEN 코스닥	소프트센 SOFTCEN 코스닥	콤텍시스템 코스피	굿센 GOODCEN 코넥스	시큐센 SECUCEN 코넥스
시장	공공기관	공공기관	공공기관	제조	금융
사업구조 벨류체인	통합SI 지위로서 AP	인프라 SI	NI	기업용 S/W	보안
4차산업 요소기술 벨류체인	블록체인	AI기반 빅데이터, 헬스케어		클라우드	바이오전자서명
사업구조 개선	① 공공사업 이익구조개선(전략적 선택) ② 블록체인 + 산업융합 서비스 개발	① SI 및 NI 부문 H/W,S/W공급 지배력 ↑ ② AI, 빅데이터+산업융합 서비스 개발		기업용 S/W	바이오전자서명+ 산업융합 서비스개발

cen 한국금거래소



오프라인 위주 금 및 귀금속 유통 산업분야+ 센그룹 4차산업 요소기술 벨류체인 융합

아이티센 ITCEN | **블록체인 기반 한국금거래소 온라인 플랫폼 서비스 론칭** → 연결기준 영업이익률 연100프로 성장목표

2018 M&A II



Contents

I. Company Overview

II. Business Overview

III. Growth Strategy

IV. Appendix

CHAPTER 1

Company overview

1. 회사 개요
2. 회사 연혁
3. Vision

1. 회사 개요

AI 기반 빅데이터 서비스 전문 기업

→ 일반현황

설립일	1988년 04월 11일
주소	서울시 서초구 반포대로 13 아이티센 빌딩
사업분야	IT솔루션공급/IT인프라공급/서비스유지보수/인공지능/빅데이터/ 클라우드/ IoT/ 모바일 솔루션 등
자본금(주식수)	154억 6천 9백만원 (30,780,260주)
종업원수	204명 (2017.04.01 기준)
홈페이지	www.softcen.co.kr

→ 주주현황

구분	종류	주식수	지분율
최대주주 및 특수관계인	보통주	11,406,851주	36.87%
1%이상 주주	보통주	2,126,351주	6.87%
소액주주	보통주 우선주	17,247,058주	56.23%
자사주	보통주 우선주	6,910주	0.02%
총주식수		30,937,402주	100%

→ 대표이사

대표이사 김종인



경력

- 1995~2001 LG전자
- 2002~2015 LG엔시스 공공사업 부문장
- 2016~현재 (주)소프트센 대표이사

학력

- 아주대학교 경영학 학사
- 연세대학교 산업정보경영학 석사
- 전자정부 KAIST 최고위 과정 수료
- 미래포럼 최고위 과정 수료
- 매일경제신문 빅데이터 최고위 과정 수료

주요활동

- 2005.06 High-tech export enterprises Award Grand Prize
- 2008.03 IBM Business Partner Excellence Award 2008
- 2011.07 Vmware Partner Award(Rising Star 2011)
- 2011.03 조사모범납세자상 수상
- 2013.07 Partner Network Award(2013 Asia Pacific Winner)
- 2014.11 산업통상부 주관 '산영융합 선도기업' 선정
- 2015.03 정부선정 고용창출 100대 우수기업 대통령 표창
- 2017.03 대한민국 SW 경쟁력 대상 수상(인프라부분 최우수상)

2. 회사 연혁

● 연구개발과 M&A를 통한 성장 동력 확보 및 그룹사 시너지 창출 ●



CHAPTER 2

Business overview

1. 기반 사업 : IT 인프라 비지니스
2. 육성 사업 : 병원형 빅데이터 구축 사업
3. 경영 실적

1. 기반 사업 - IT인프라 유통/구축/서비스 사업

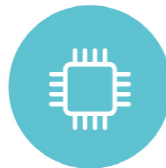
> 연혁 돌아가기

IT 인프라 유통 사업

- IBM 통합 총판 (HW, SW) 사업 수행
- Fujitsu Platform 총판 사업 수행
- Lenovo 공공/조달/지방 총판 사업 수행
- DellEMC/HPE/Oracle IT인프라 유통 사업
- 사업협력 파트너 발굴 및 Direct 지원



IT 인프라 구축 및 서비스 사업



고객의 Needs에 대한 제품 Customizing



유수의 글로벌 기업 제품의 H/W 및 S/W 공급

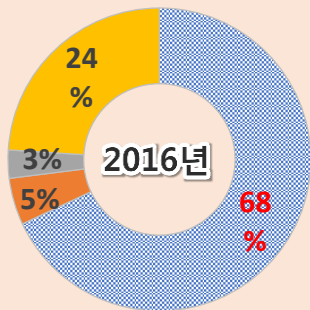


Network Infra 구축

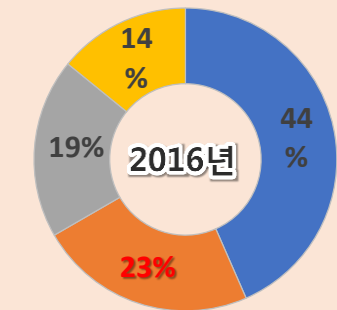
- 모회사(ITCEN)과의 사업 시너지
- 공공/금융/제조/통신 고객 SI사업 IT인프라 구축 사업
- 통합 유지보수 사업
- Cloud 사업(Private Cloud)

기반 사업 (Cash Cow)

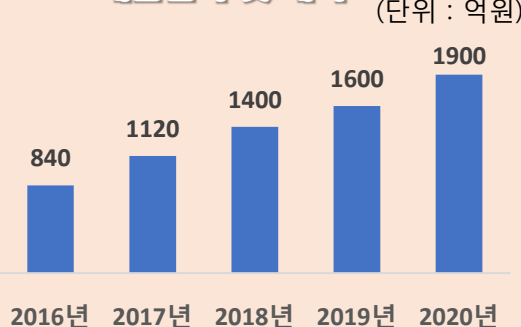
브랜드별 매출비중



IBM 총판 M/S



매출실적 및 계획



2017년 1Q
IBM 총판 실적
1위 달성
 (소프트센)코오롱)유니포인트)LG엔시스)

IBM, Lenovo, DellEMC, Others, 코오롱, 소프트센, LG엔시스, 유니포인트

2. 육성 사업 - 병원형 빅데이터 구축 사업

> 연혁 돌아가기

→ 빅센메드 CDW



- 의료정보시스템 구축 경험을 바탕으로 병원형 빅데이터 구축 사업을 추진
- 의료서비스 품질향상 및 연구를 지원하기 위한 **빅센메드CDW** 개발/구축
- 다양한 질병 **레지스트리** 구축을 통한 연구범위 확대
- 연관 매출실적 : **약 500억원** (2014년~2016년, CDW+HIS+MA+DW 등 포함)
- 패키지화하여 SAAS로 솔루션 공급

→ 병원형 빅데이터 구축 주요 사례

강남세브란스병원
GANGNAM SEVERANCE HOSPITAL

- 사업개요 : Text 분석중심 레지스트리 구축
- 사업기간 : 2015.3월 ~ 7월(4개월)
- 사업범위
 - 11개 주제 의료용어 분석사전 구축
 - 검사/환자/수납/문진정보 통합
 - 대화형 UI 서비스 구현

국립암센터
NATIONAL CANCER CENTER

- 사업개요 : 임상연구 검색/비식별화 구축
- 사업기간 : 2016.5월 ~ 2017.1월(9개월)
- 사업내용
 - 암 임상연구 중심의 CRDW 구축
 - 임상연구 검색 포털 구축
 - 임상 콘텐츠 비식별화
 - 암 종별 레지스트리 시범 구축

국가 암 빅데이터 구축 기반 마련

<p>1 암 임상연구 중심의 CRDW 구축</p> <ul style="list-style-type: none"> • CRDW 인프라 구축 • 데이터 정의 및 표준화 • Data Warehouse 모델링, 데이터 추출 • 개인연구 등록 플랫폼 연계 	<p>2 임상 콘텐츠 비식별화</p> <ul style="list-style-type: none"> • 개인정보보호를 위한 비식별화 요건 정의 • 개인정보 비식별화 플랫폼과의 연계 • 임상연구를 위한 재식별화 관리 • 비식별화 적용 및 검증
<p>3 임상연구 검색 포털 구축</p> <ul style="list-style-type: none"> • 연구자원을 위한 포털 사이트 구축 • CRDW 검색 서비스 • 비식별화 차트 리뷰 • 다차원 분석을 통한 연구분석 	<p>4 암 종별 레지스트리 시범 구축</p> <ul style="list-style-type: none"> • 연구 주제 선정 및 데이터 요건 정의 • 표준화를 통한 비정형 텍스트 분석 • 암 연구 레지스트리 데이터 구축 • 레지스트리 분석 기능 제공

울산대학교병원
ULSAN UNIVERSITY HOSPITAL

- 사업개요 : 임상연구 검색/암레지스트리 구축
- 사업기간 : 2016.01 ~ 6월(6개월)
- 사업범위
 - 방법론 기반 연구검색시스템 구축
 - 2개 주제 암 레지스트리 구축
 - 2개 영역 시각화 구축

분석결과

OLAP 응용프로그램 Adhoc Query

비즈니스 Logic 메타

논리 View

CDW

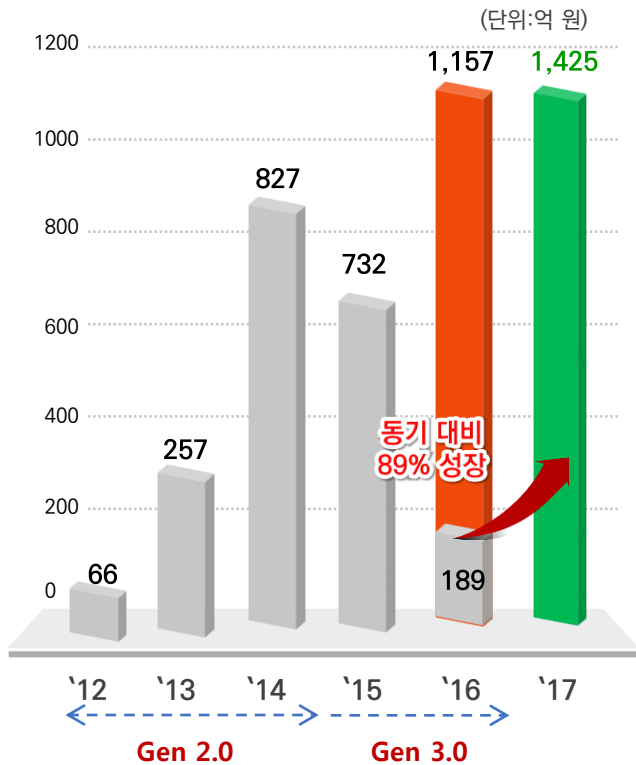
- 논리적 뷰와 DB에 등록된 비즈니스 Logic 으로 구성
- 물리적으로 저장된 집계 테이블 최소화
- 클라우드 활용 초기 구축 비용 및 운영비용 최소화

3. 경영실적

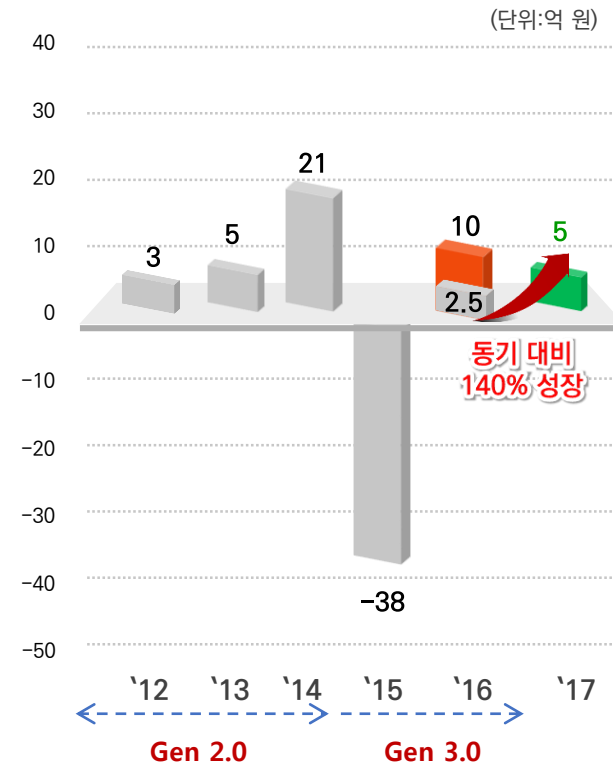
> 연혁 돌아가기

2017년 전년대비 매출 123% 증대

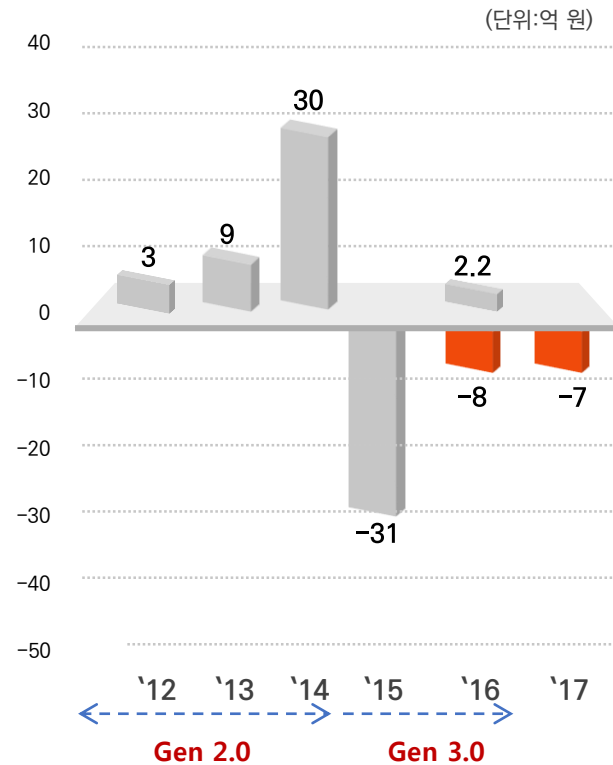
매출액



영업이익



당기순이익



CHAPTER 3

Core Competencies

1. 4.0세대 융합 기술 연구소 보유
2. 4.0세대 IT 비즈니스 연계 가속화
3. 빅센 - 메드(빅데이터 분석솔루션) 패키지화
4. AI기반 의료분석 서비스 개시
5. 에듀센
6. IBM 통합 총판
7. Flexible한 수익구조
8. 비전 2020

1. 4.0 세대 융합 기술 연구소 보유

● 소프트센 R&D의 산실 차세대 융합 기술 연구소 ●

추진 연구

구분	추진실적	
2014년	버스정보안내단말기 통신서버 시스템 구축	의료정보 빅데이터 시스템 빅센메드(BIG-CEN Med) 개발
2015년	해양주권 확보를 위한 원거리 선박 무선 식별 기술 및레이더 연계 해상 모니터링 시스템 개발	강남세브란스 병원 검진센터 의료정보를 활용한 빅데이터 분석 시스템 개발
	대구광역시 수요연계형 데일리 헬스케어 (Daily Healthcare) 실증단지 조성사업 (1차년도)	복지부 복지 사각지대 발굴관리 시스템 테스트
2016년	IoT기술을 이용한 공공시설물 안전관리 압호화 잠금장치 개발	이투온 온라인데이터분석 서비스 개발
	대구광역시 수요연계형 데일리 헬스케어 (Daily Healthcare)실증단지 조성사업 (2차년도 협약 예정)	소셜 빅데이터 분석서비스 빅센소시오(BIG-CEN SOCIO)솔루션 개발

무형자산 및 솔루션

출원일	특허 (SW등록증 및 상표권 등)
2016.03	버스정보안내단말기에 구비되는 비콘 기반 안내 시스템(특허)
2015.11	BIG-CEN MED (빅센메드 상표권)
2013.06	Data Insightor (데이터 인사이트)
2012.09	웹용 시설물관리 소프트웨어
2012.09	Android(안드로이드)용 통합 시설물관리 소프트웨어
2012.09	IOS(아이오에스)용 통합 시설물관리 소프트웨어



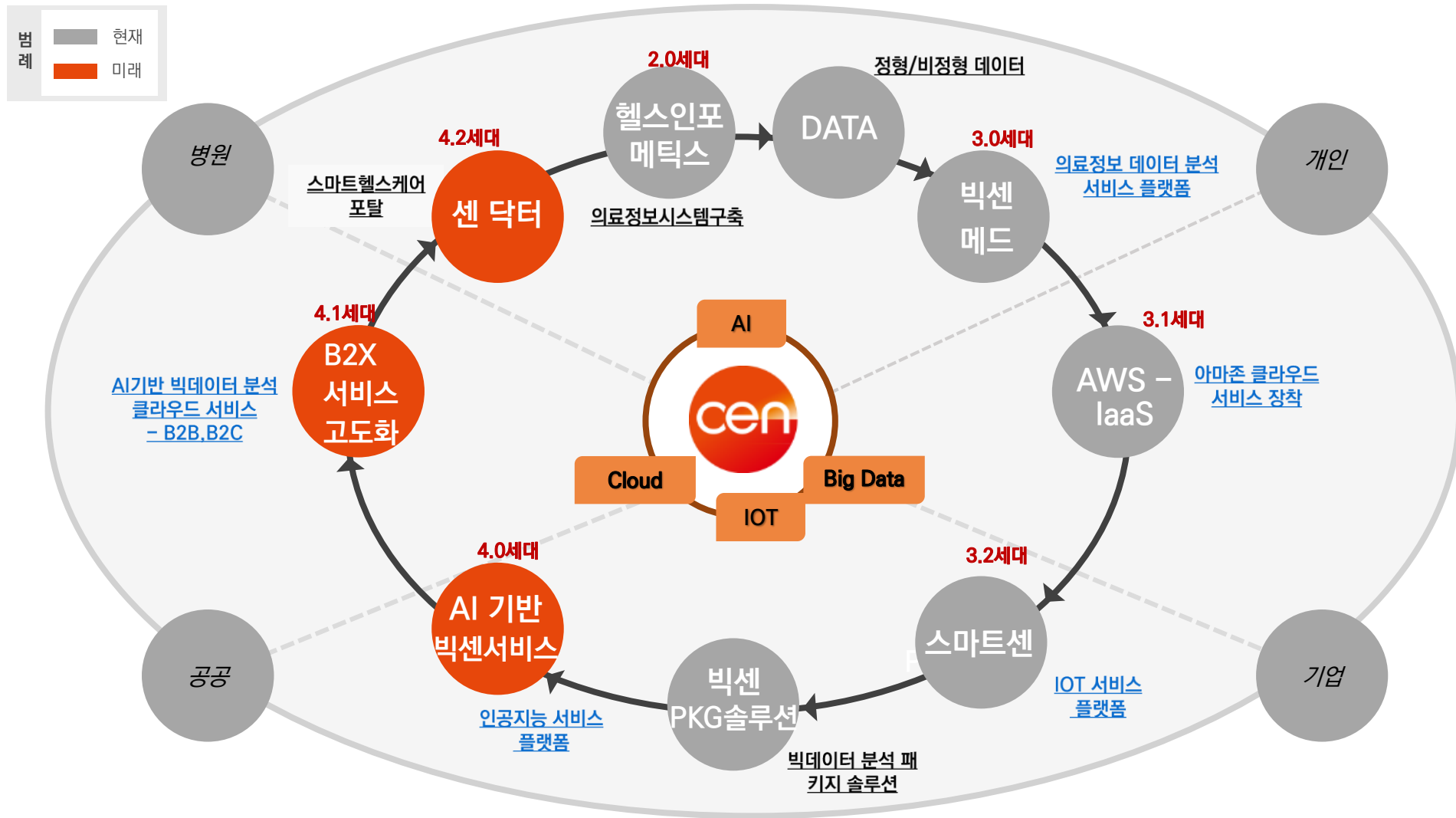
연구소 설립일 2014년 7월 14일

연구소 인원현황

구분	2014	2015	2016
연구소인력	13명	39명	71명

2. 4.0세대 IT 융합 비즈니스 모델링 가속화

AI 기반 빅데이터 분석 서비스 모델

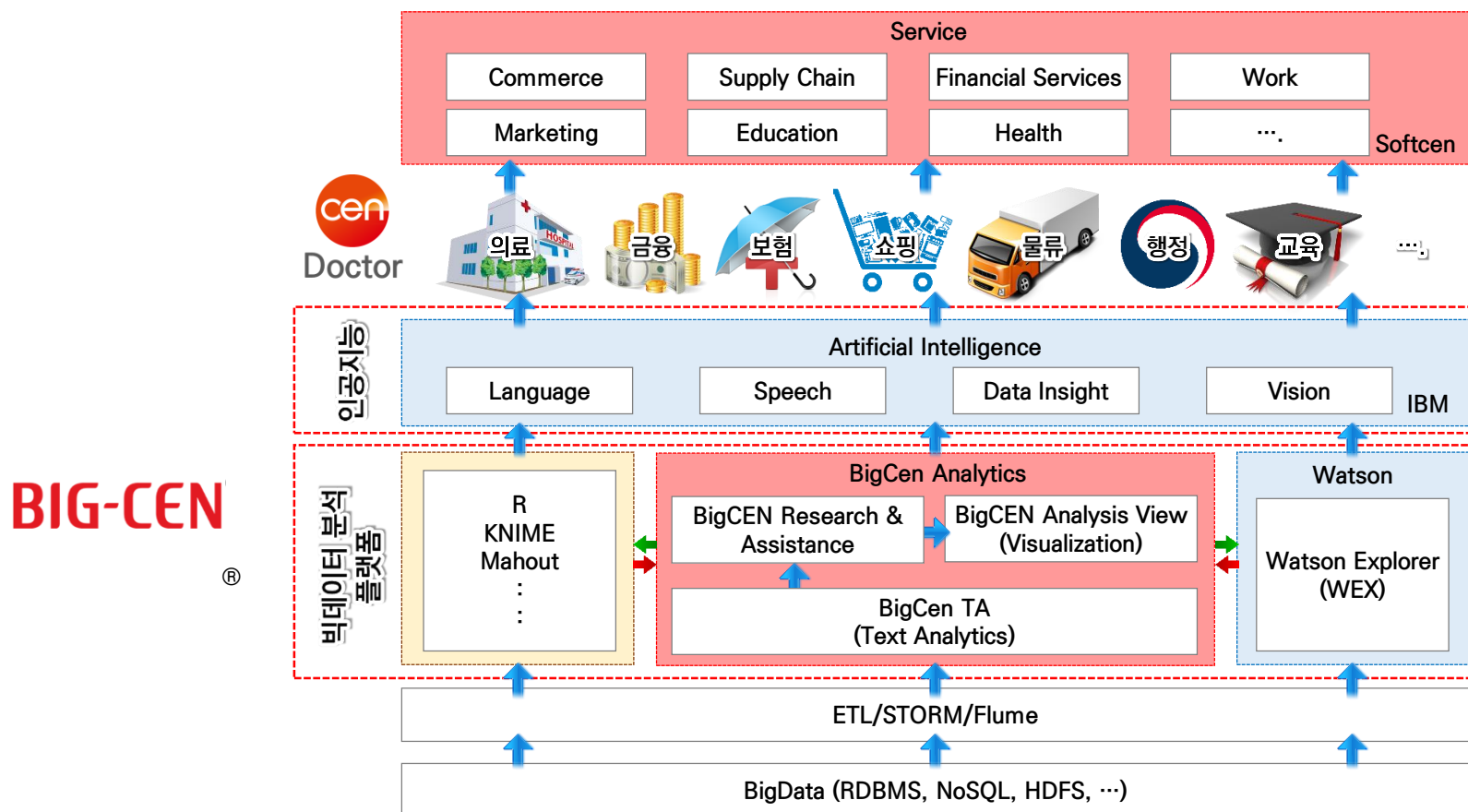


3. 인공지능 기반 빅데이터 서비스 플랫폼

> 연혁 돌아가기

인공지능 기반 BigData 서비스 플랫폼

- 의료, 금융, 보험 등 다양한 분야에서 획득한 **정형/비정형 Big Data**의 분석과 **인공지능(AI)**을 활용해 산업 분야별 **가치정보** 생산과 차별적 **서비스**를 제공하기 위한 **플랫폼**을 기반으로 서비스를 제공함
- 인공지능 기반 Big Data 서비스 플랫폼 : 빅데이터 분석, 데이터 가시화, 빅데이터 기반 서비스 Source 개발 등

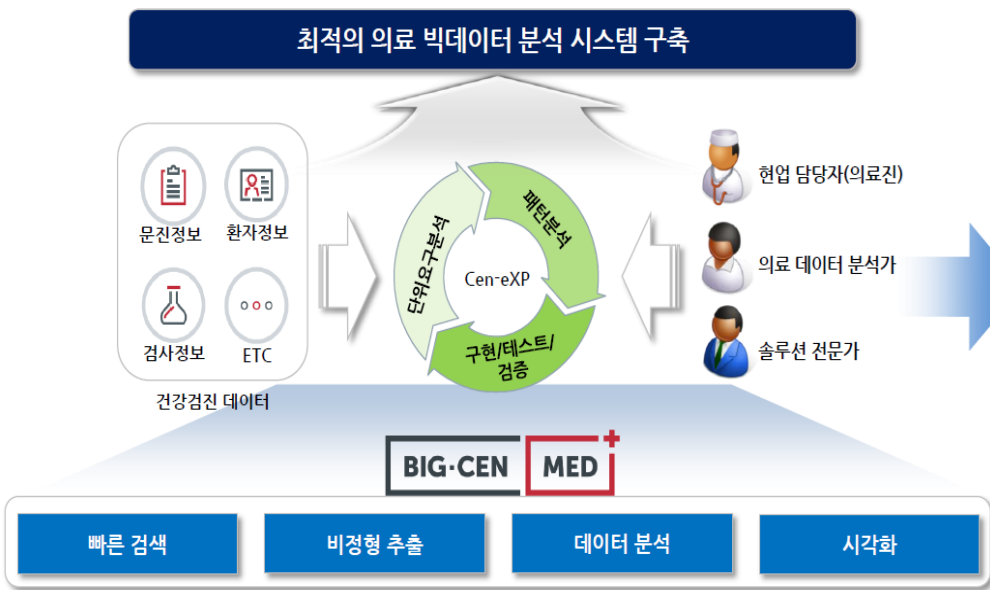


4. 빅센-메드 패키지화

● 빅데이터 기반 의료분석시스템 빅센메드CDW ●

- **병원** 내 정형/비정형 진료 **Big Data** 기반의 연구데이터 탐색, 추출 및 검증 등을 통한 신속한 Data 패턴분석과 상관관계 분석 등이 가능한 **지능형 연구지원시스템**
- 사업전개 방법 변경 : 구축(기존) → **패키지 솔루션 기반 Customizing** → **패키지 솔루션 SAAS** 공급
- **시장성확대** : 공공,보험,교육시장으로 패키지 솔루션 확대 적용

→ 시스템 구성



→ 사업 계획 및 목표

빅센메드 CDW 패키지

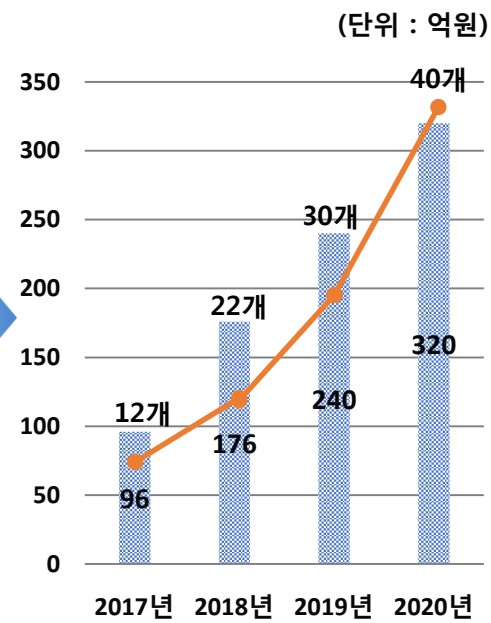
- 빅센 Educator : 비정형 Data 추출
- 빅센 SA : 빅데이터 검색엔진
- 빅센메드 RA : 연구방법론

빅센메드 CDW 영업확대

- 파트너를 통한 폭넓은 확대
- 전국 대학병원 중심 전개
 - 국립 15개, 사립 63개
 - 17년 : 5개 목표(수주 1건)

타 분야 사업전개

- 보건/복지/일반행정 등 빅데이터 연구/분석 필요 분야

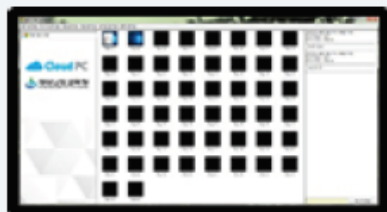


5. 에듀센

> 모델

수업관리 프로그램 (클라우드 스쿨)

학생화면 모니터링 기능 / 파일 배포 수집
기능 / 인터넷 차단 기능 / 원격 제어 및
서버 종료 기능



로봇보드 제어기능 (코딩교육)

소프트웨어교육의 필수 과정 /
엔트리 및 스크래치 수업 가능 /
모든 사용자 로봇보드 개별구현 /
USB Redirection기능으로
로봇보드 개별 인식

서버 및 단말기 복구기능



서버 부팅 시 자동복구설정 / 악성코드, 바이러스 원천 차단 /
학생들에 의한 시스템 파손예방 / 단말기 단독 초기화 기능
다른 사용자 환경에 영향없이 복구

단말기 고장률 0%

발열이 없는 설계로 고장률 0% /
고장 시 5년간 무상교체 서비스 /
고장이 없어 수리비용 절감 /
내구연한 이후 서버만 교체

6. IBM 통합 총판

IBM 통합 총판권 선정 의의

- 빅데이터, 클라우드, IOT, 인공지능 등 새로운 사업영역의 인프라구축을 위한 핵심요소들은 총체적으로 공급하는 역량 확보
- IBM 슈퍼컴퓨터 Watson을 활용하여 사업화할수 있는 지위 확보
- 국내 통합 총판사 4업체(소프트센, LG엔시스, 코오롱베니트, 유니포인트)

IBM 통합 총판권 보유 효과

가. 2016년 1월29 일자 미창부 공문으로 인해 IBM 총판권자 중 상호출자제한기업 제외 2개 중소기업 IBM 솔루션 공급 시장 2,000억 이상 증가 예상

나. Watson(IBM이 개발한 인공지능 슈퍼컴퓨터) 기반 사업모델 개발 추진

- 인공지능기술을 활용한 헬스케어분야 서비스 모델 개발
- 인공지능기술을 활용한 Watson Best Player로 도약



관련 보도자료 (2015.05.22) ▶▶▶▶

소프트센, 융·복합 사업 정보 공유, 파트너 킥오프 2016 개최 2016.03.18 | 한국경제TV | 다음뉴스

제공하고 있다. 이번 파트너 킥오프 2016은 소프트센 주요 파트너들에게 IBM 통합총판으로 새롭게 파트너를 소개하고, 상생 가능한...

소프트센, '파트너 킥오프 2016' 성료 2016.03.18 | 아이티비즈

소프트센, '파트너 킥오프 2016' 개최 2016.03.18 | 뉴스핌

소프트센, '파트너 킥오프 2016' 개최 2016.03.18 | 이데일리 | 다음뉴스

소프트센은 IBM의 총판사 지위를 획득함으로써 빅데이터, 클라우드, IoT(사물인터넷), 모바일, ERP 등 새로운 사업 영역의 인프라구축을 위한 핵심요소들을 총체적으로 공급하는 역량을 갖추게 됐다.

소프트센, IBM과 총판 계약 체결 2015.04.22 | 파이낸셜뉴스

빅데이터-웹스토포맥스 전문기업 소프트센은 최근 IBM과 서버, 일 밝혔다. 이번 계약을 통해 IBM과 소프트센 양사는 향후 공동 영...

소프트센, IBM 제품 총판 계약 체결 2015.04.22 | 매일경제 | 다음뉴스

소프트센, IBM 서버·스토리지 총판 계약 체결 2015.04.22 | 전자신문 | 다음뉴스

소프트센, IBM과 총판 계약 2015.04.22 | 아이티데일리

7. 유연한 수익구조

Flexible한 수익 구조

- 고마진 신성장 사업부문의 매출점유율 확대
- 신성장 사업부문에 대한 공격적인 R&D 및 고용 투자가능
- 빅데이터 분석서비스(빅센서비스) 개발성공 및 최초 사업모델 개시(빅센메드)
- 안정적인 Cash Cow(저마진) 및 재무구조

Gen 2.0_조직

인프라 사업부문(기반사업)

총판 사업본부

" Cash Cow "

- IBM HW, SW 통합총판
- Fujitsu Platform 총판
 - Lenovo/Dell 솔루션 유통
 - IBM 인공지능 왓슨 솔루션 개발 및 서비스

인프라 사업본부

" Cash Cow "

- 모회사(ITCEN) 시너지
- 공공/금융/제조 SI사업
- 특수 고객 Coverage
- 통합 유지보수 사업

Gen 3.0→ 4.0조직

신성장 사업부문(육성사업)

신성장 사업본부

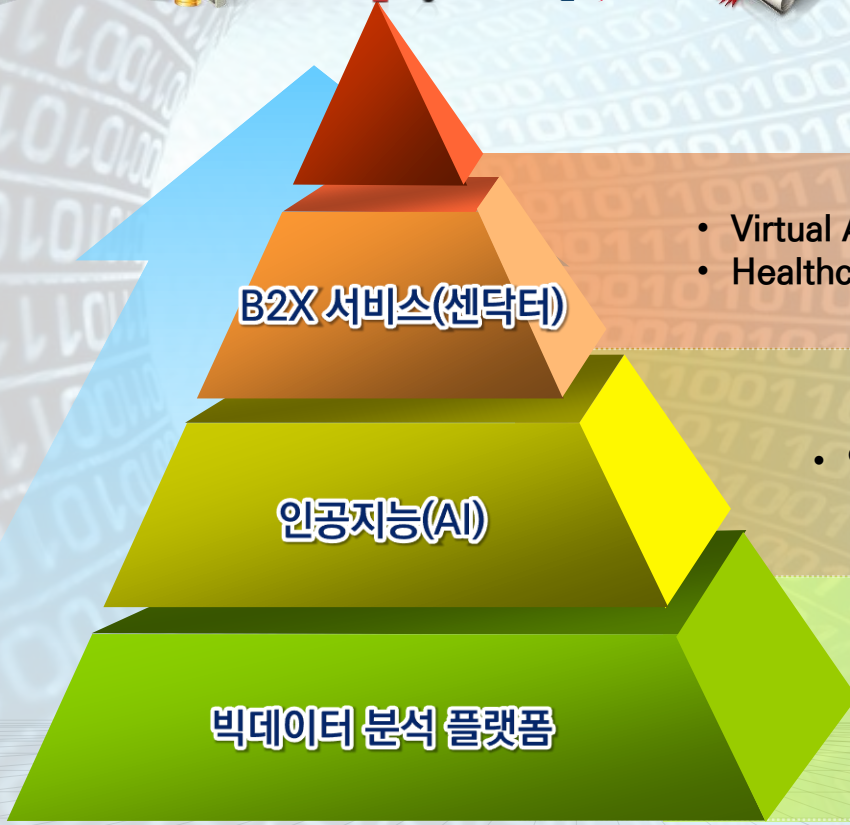
- 헬스인포메틱스/ 빅데이터/ Cloud 사업
- 유지보수/운영 서비스
- 해외사업 추진
- 빅데이터 기반 왓슨 구축사업

기술연구소

- BIG-CEN Series 개발 (빅센메드, 빅센소시오)
- IoT 사업모델링/수행
- Cloud 사업모델링/수행 (빅센소시오 - SaaS)



인공지능(AI) 기반의 빅데이터 서비스 전문기업



- Virtual Agent, Smart Home
- Healthcare, Finance, Factory ...

- 인공지능 기반 빅데이터 서비스

- 빅센메드 CDW(자체 솔루션)
- IBM Watson(Watson Explorer)



2017 SOFTCEN Investor Relations

Thank you

감사합니다