

# 현대모비스

## 2018년 3분기 경영실적

---

2018.10.26

## Disclaimer

본 자료는 2018년 3분기 실적에 대한 외부감사인의 회계감사가 완료되지 않은 상태에서 투자자 여러분들의 편의를 위하여 작성된 자료로서, 제시된 자료의 내용 중 일부는 회계감사 과정에서 변경될 수 있음을 양지하시기 바랍니다.

또한, 본 자료에는 일정한 “장래예측진술(forward-looking statements)”이 포함되어 있고, 이러한 장래예측진술은 경영진의 현재 기대 또는 생각, 계획은 물론 현재 경영진들에게 제공된 정보를 토대로 가정된 사항들에 기초하여 이루어진 것입니다. 위 장래예측진술은 과거가 아닌 미래의 사건과 관계된 사항으로 회사의 향후 예상되는 경영현황 및 재무실적을 의미하고, “전망”, “추진”, “계획”, “전략” 등과 같은 단어를 포함하여 표현되었습니다. 위 장래예측진술은 향후 경영환경의 변화 등에 따라 영향을 받으며, 본질적으로 불확실성을 내포하고 있고, 이러한 불확실성으로 인하여 실제 미래 실적은 장래예측진술에 기재되거나 암시된 내용과 중대한 차이가 발생할 수 있습니다. 또한, 향후 전망은 본 자료 작성일 현재를 기준으로 작성된 것이며 현재 시장상황과 회사의 경영방향 등을 고려한 것으로 향후 시장환경의 변화와 전략 수정 등에 따라 변경될 수 있으며, 별도의 고지 없이 변경될 수 있습니다. 새로운 정보, 미래의 사건 기타 원인이 발생한다고 하여, 회사가 장래예측진술을 보완하거나 보충할 어떠한 의무도 부담하지 않습니다.

## 3분기 Highlights

## Financial Results

- 손익현황
- 부문별 손익(누계기준)
- 주요 수익/비용
- 지역별 매출 현황

## CAPEX 및 R&D

- 생산/R&D CAPEX
- R&D Expenditure

## Non-Captive Market 수주

## R&D Strategy

- 3분기 자율주행 제품/기술 포트폴리오 강화
- 자율주행 개발전략 및 로드맵

## *Appendix.*

- 재무상태표
- 손익현황(분기별)
- 부문별 손익(분기별)

## 3분기 실적

### 매출액

매출액은 25조 5,052억으로 전년동기 대비 -3.1% 감소

현대/기아차 생산량 감소 및 MNA-OH(오하이오) Shut-Down으로 생산 감소  
신흥국 환율하락으로 매출 감소

반면, 전동화 및 핵심부품은 지속적으로 성장, A/S 해외판매는 견조한 상승세

### 영업이익

생산감소, 환율하락 및 판매보증비 등 비용증가로  
영업이익은 전년동기 대비 -15.4% 감소한 1조 4,433억

### Non-Captive 수주

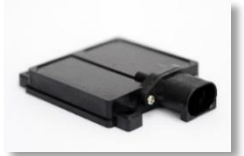
중국 로컬브랜드와 북미 전기차 업체에 핵심부품 수주를 지속적으로  
추진하고 있으며, '18년 3분기까지 \$1,358백만 수주

## 기술 개발

### 신기술

#### 후측방 레이더(SRR) 독자기술 개발 완료, 2020년부터 양산적용 ■

- 기존 수입품 성능 대비, 속도 2배 · 정확도 1.5배 향상



#### 전방카메라 독자영상인식 기술개발, 딥러닝 기술 스타트업에 투자 ■

- ‘딥러닝’ 방식 영상 인식 기술 보유 ‘스트라드비전’에 80억원 투자
- 레이더 이어 카메라 분야도 기술 협력 강화 · 자율주행 센서 ‘퀀텀 점프’ 기대



#### 자율주행차량용 Full Redundancy 조향시스템 개발완료 ■

- 독자센서부터 조향 · 제동까지 자율주행분야 통합 솔루션 제공 목표



### 로드맵

중합 자율주행 센서 포트폴리오 개발 완료 통한 수주/매출 기반 확보 (2021년)

자율주행 기술 보급 / 시장 본격 형성 시기 글로벌 선도 위상 확보 (2025년)



(단위 : 억원)	2017년		2018년					
	3분기	3분기 누계	2분기	3분기	YoY	QoQ	3분기 누계	YoY
매 출 액	87,728	<b>263,229</b>	88,836	84,273	-3.9%	-5.1%	<b>255,052</b>	-3.1%
매출총이익	12,042	35,628	11,504	10,828	-10.1%	-5.9%	32,916	-7.6%
영 업 이 익	5,444	<b>17,055</b>	5,312	4,622	-15.1%	-13.0%	<b>14,433</b>	-15.4%
이익율	6.2%	6.5%	6.0%	5.5%			5.7%	
법인세 차감전 순이익	7,382	<b>23,913</b>	7,369	5,728	-22.4%	-22.3%	<b>19,244</b>	-19.5%
당기순이익	4,822	<b>17,263</b>	5,528	4,497	-6.8%	-18.7%	<b>14,684</b>	-14.9%

# 부문별 손익 (누계기준)

(단위 : 억원)		'17년 3Q 누계	'18년 3Q 누계	YoY
모 듈 / 부 품	전 동 화	8,349	10,928	30.9
	부 품 제 조	49,932	51,989	4.1
	모 들 조 립	153,247	140,365	-8.4
	매 출 액	211,528	203,282	-3.9
	영 업 이 익	4,275	1,518	-64.5
	%	2.0	0.7	
A / S	매 출 액	51,701	51,770	0.1
	영 업 이 익	12,780	12,915	1.1
	%	24.7	24.9	
합 계	매 출 액	263,229	255,052	-3.1
	영 업 이 익	17,055	14,433	-15.4
	%	6.5	5.7	

## 모듈 및 핵심부품

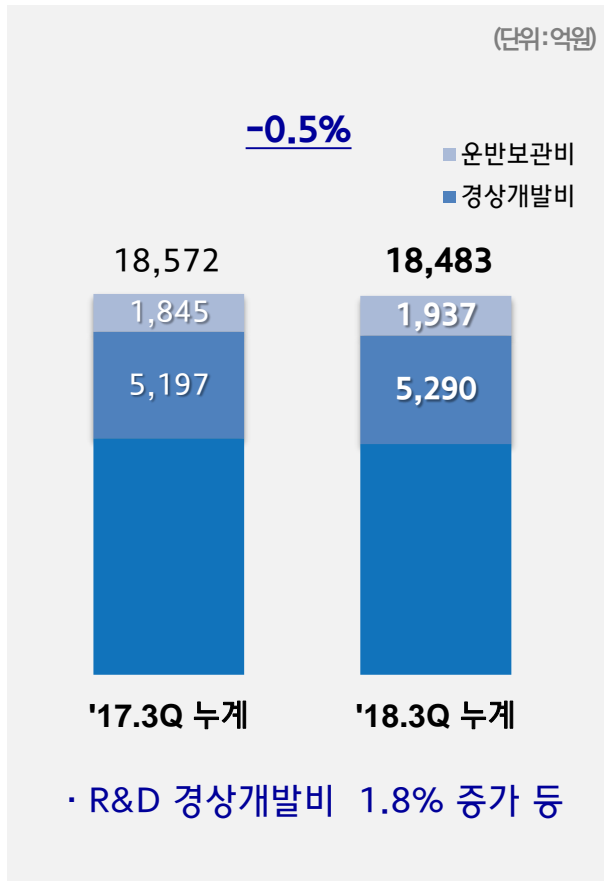
- 현대/기아차 생산 감소
- MNA-OH(오하이오) 일시적 Shut Down  
- JK(탱글러)차종 단산 및 후속차종 수주/생산 준비  
( '18년 4월부터 약 12개월간)
- 전동화 및 핵심부품 증가 지속
- 판매보증 총당부채 인식 등 경상비용 증가
- 환율하락  
- 미국 달러, 중국 위안화 및 신흥국 통화 환율 약세

## A/S 사업

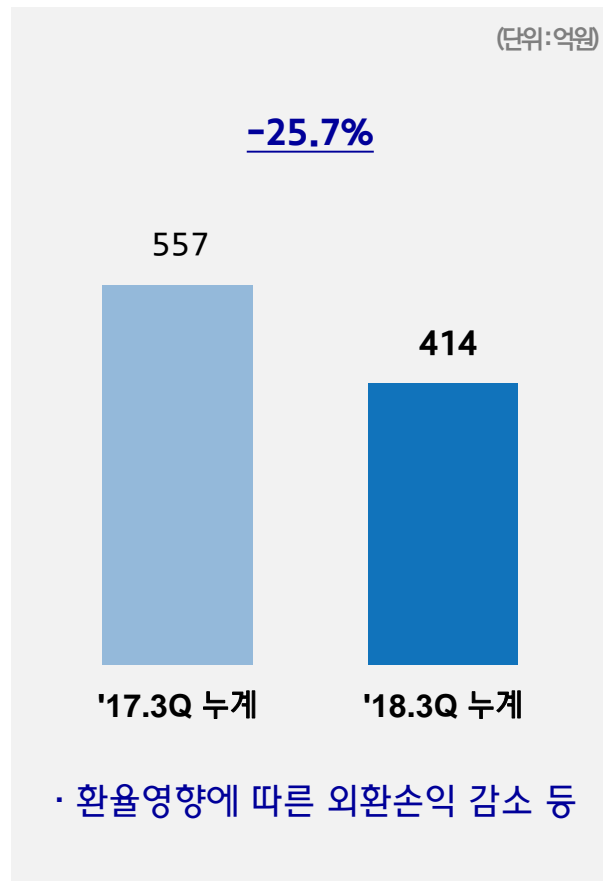
- 미주 · 유럽 등 해외 A/S 판매 증가
- 물류비 · 재고관리 효율화 지속

# 주요 수익/비용

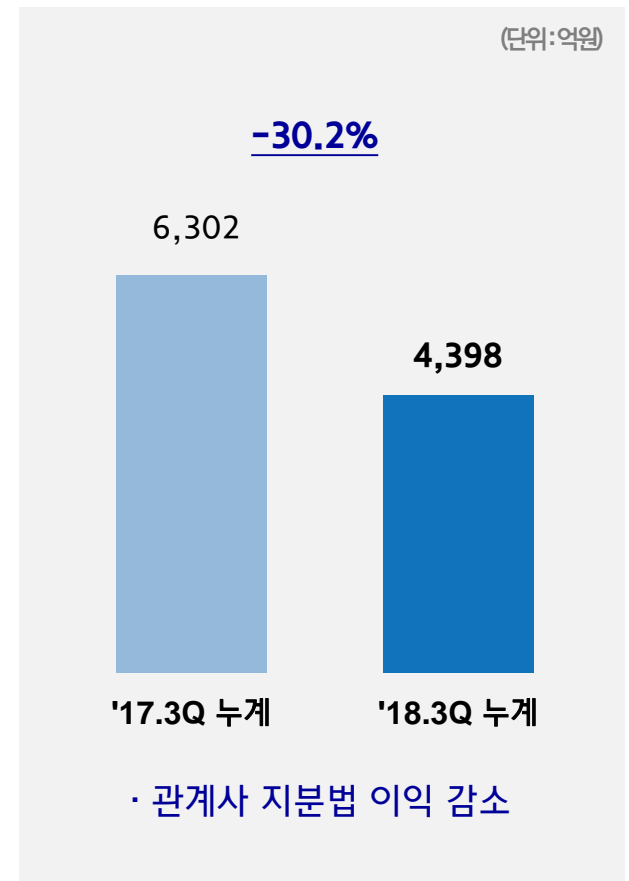
## 판매비와 관리비



## 기타/금융 손익



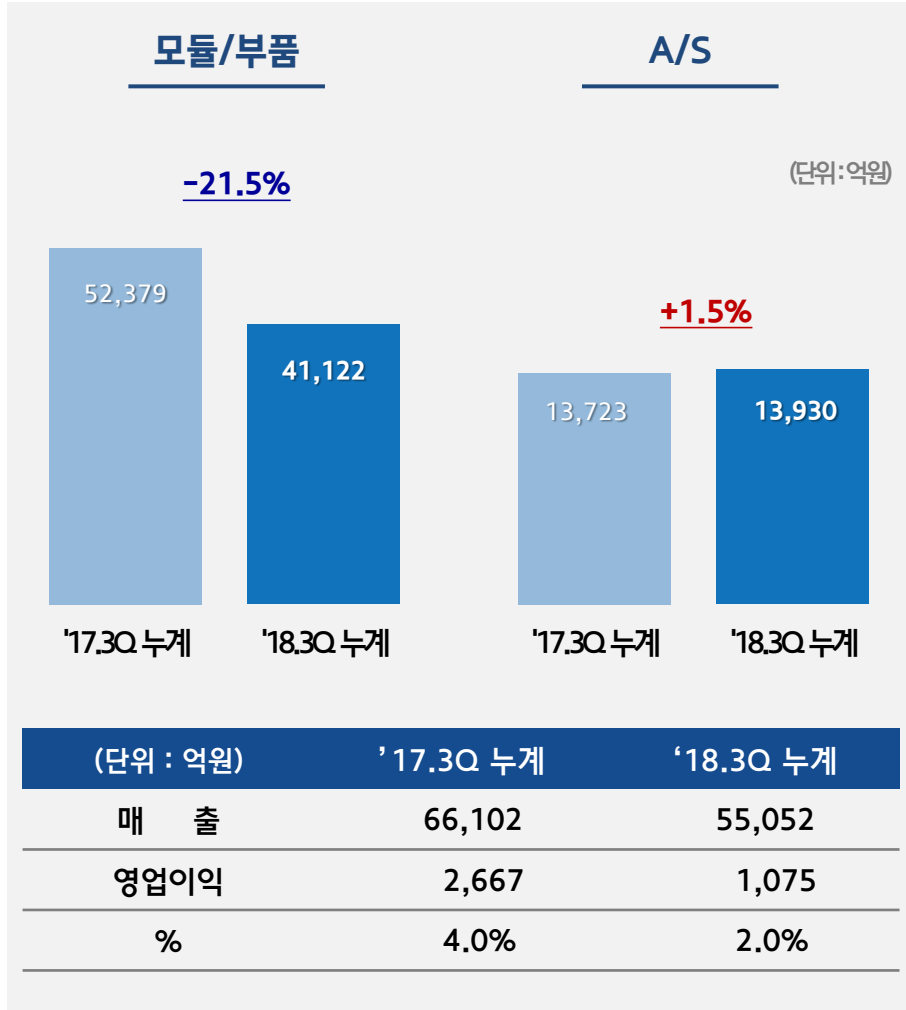
## 지분법 손익



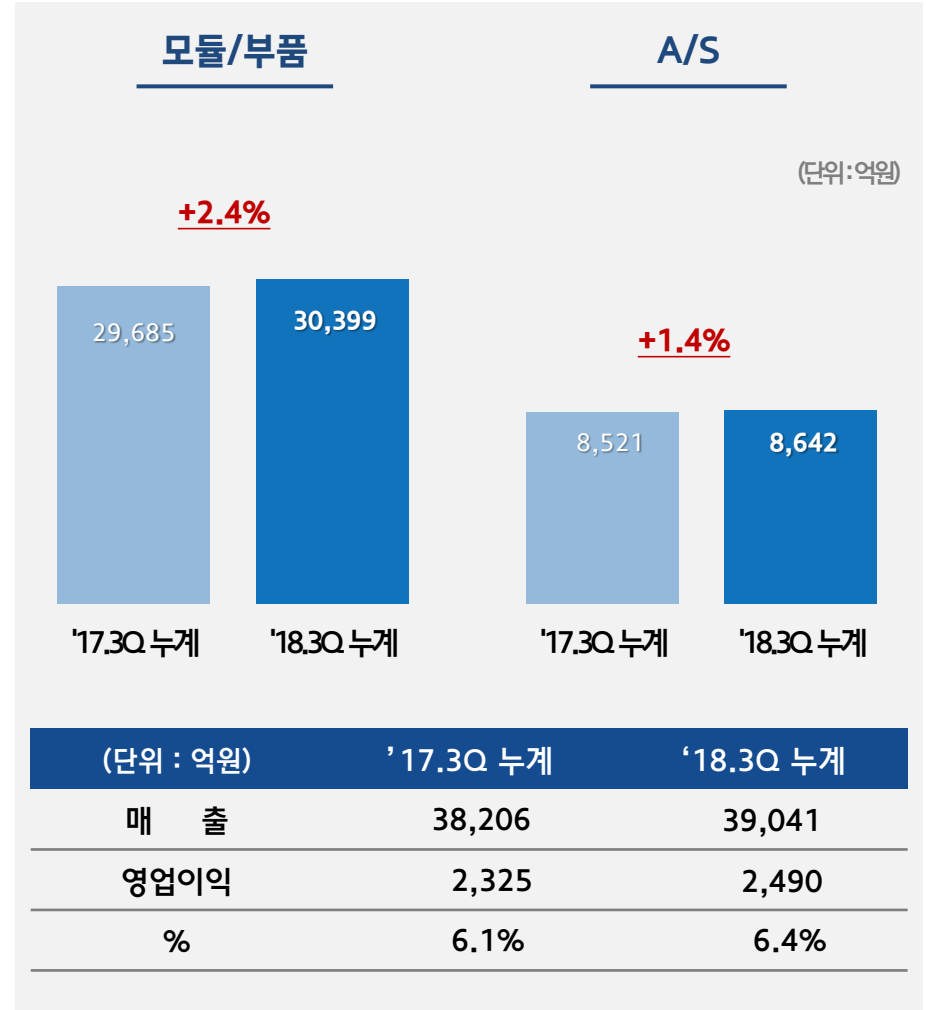


# 지역별 매출 현황

## 미 주



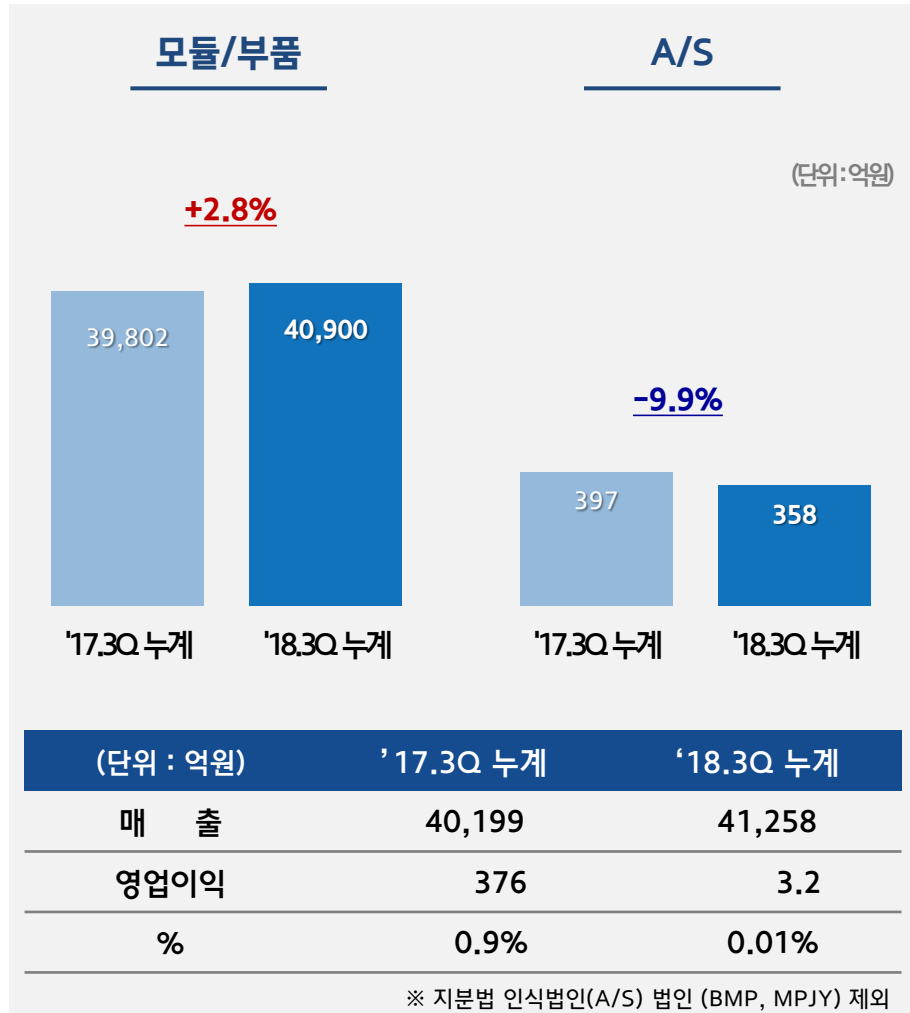
## 유럽



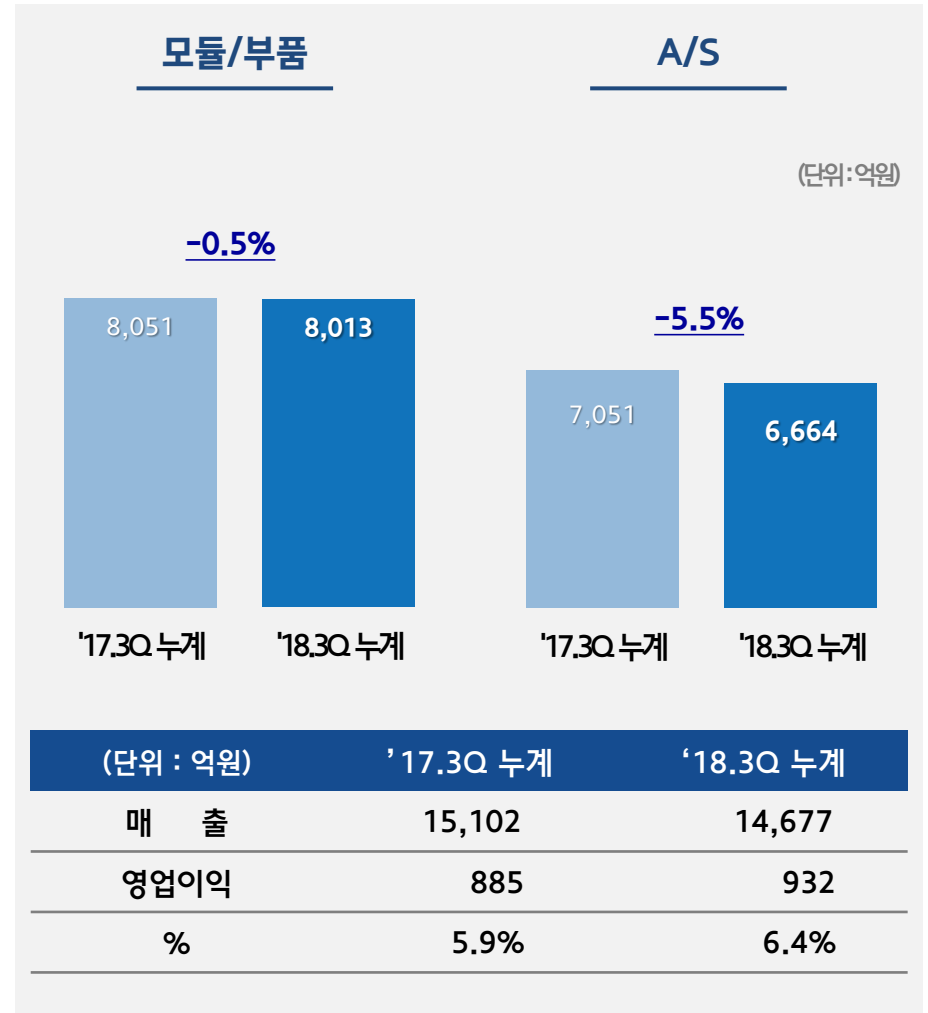
※ 지역별 영업이익은 연결조정 제외

# 지역별 매출 현황

## 중 국



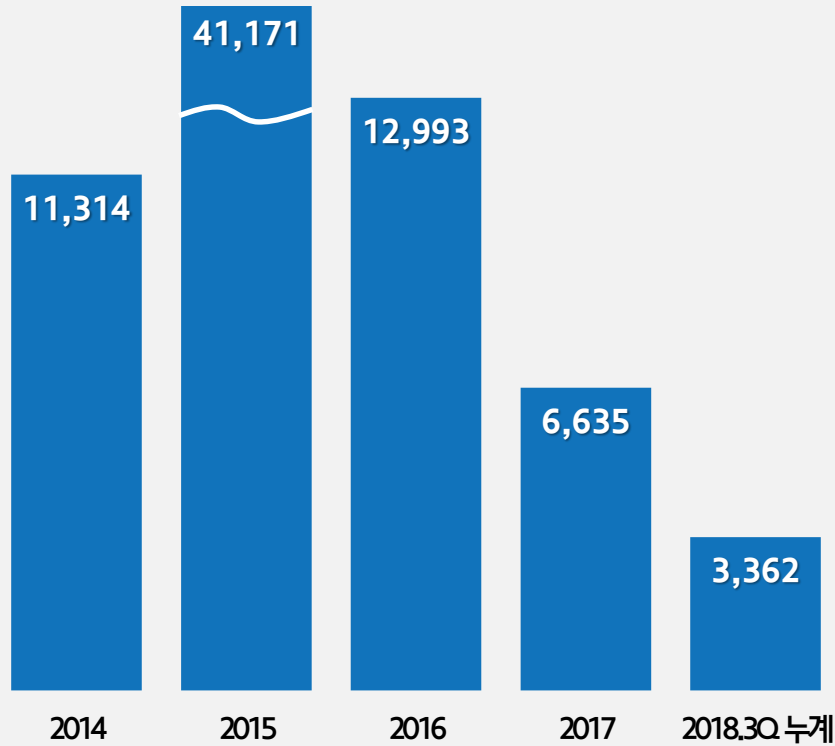
## 기 타



※ 지역별 영업이익은 연결조정 제외

## 생산/R&D CAPEX

(단위: 억원)



※ R&D 시설투자 포함

## Global Footprint

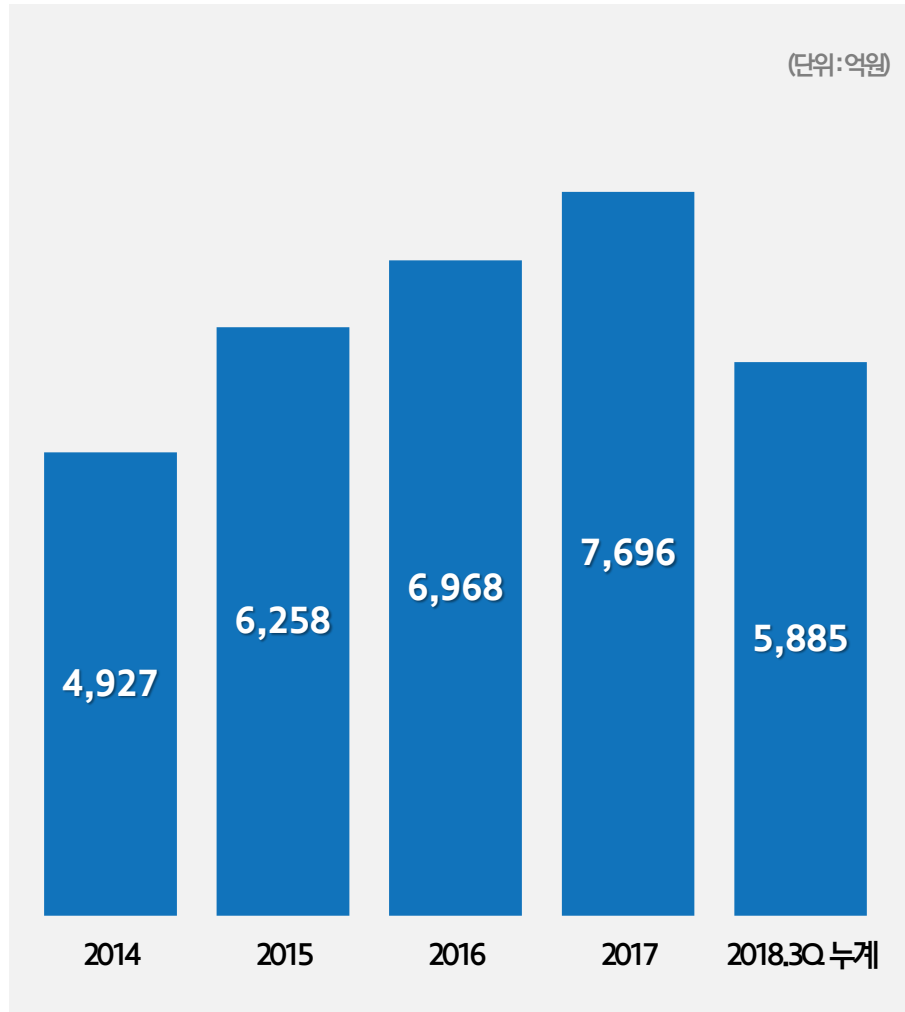
구분	생산 거점	물류 거점	기술 연구소	품질 센터	사무소
한국	12	4	1	-	-
중국	8	3	1	1	-
미주	5	5	1	1	-
유럽	4	8	1	1	-
아태/기타	1	1	1	1	2
<b>합계</b>	<b>30</b>	<b>21</b>	<b>5</b>	<b>4</b>	<b>2</b>



# R&D Expenditure

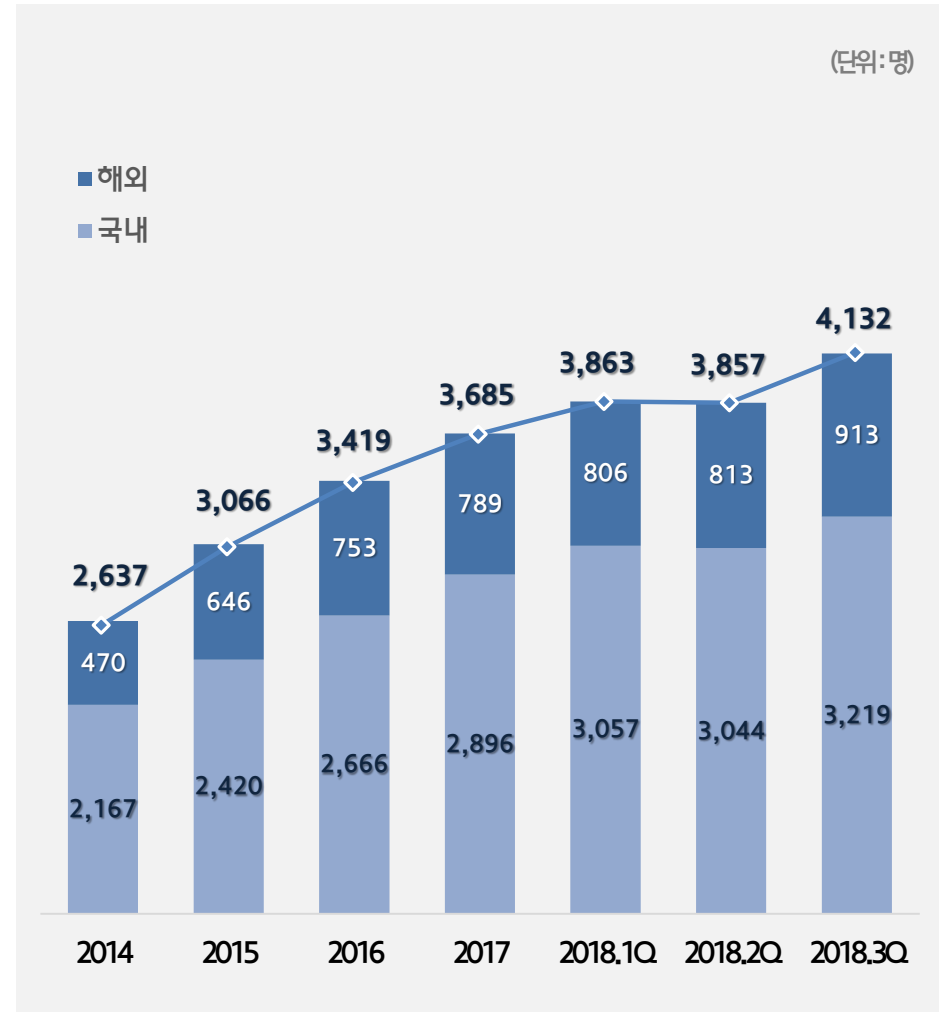
## R&D 비용

(단위: 억원)



## 연구인력

(단위: 명)

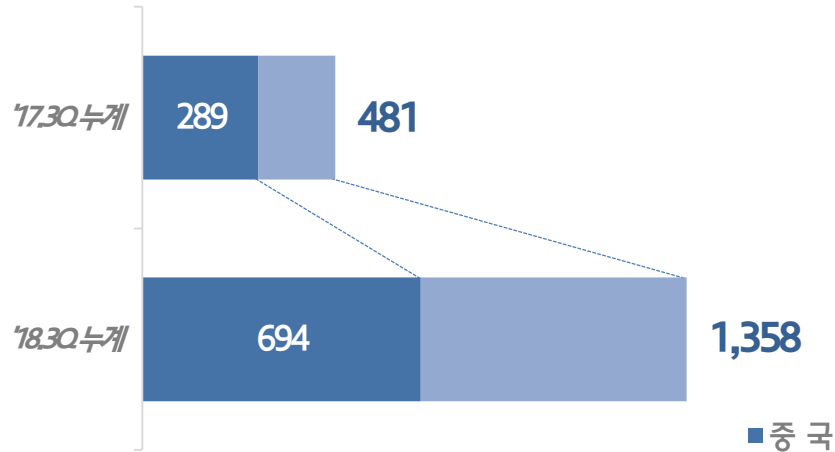


# Non-Captive Market 수주

## 수주 실적

핵심부품 수주 실적

(단위:백만\$)

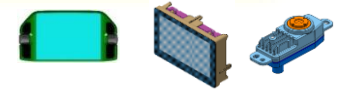


구분	'17년		'18년			계	
	3Q 누계	연간	1Q	2Q	3Q		
모듈	4,222	4,422	-	-	-	-	
부품	샤시	107	152	33	99	172	304
	의장	72	702	136	63	37	237
	전장	302	361	72	363	381	816
	계	481	1,215	241	526	591	1,358
합계	4,903	5,637	241	526	591	1,358	

## 3분기 주요 추진 내용

### 북미 전기차OE 대상 ICT제품 추가 수주 (7월)

- 북미 전기차 업체(A)
- 생산지 : MTJ(천진)

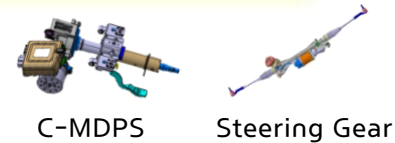


Display 및 RGB Camera

- 주요 ICT제품 통합 수주 통한 전장 협력사 입지 강화
- 의전장 제품 추가 수주 추진 예정

### 중국 로컬OE 대상 조향장치 추가 수주 (8월)

- 중국 로컬업체(B)
- 생산지 : MWX(무석)



C-MDPS

Steering Gear

- 중국 로컬OE 수주 확대 기반 구축
- 무석모비스 물량 확보로 증장기 가동율 향상 기여

### 글로벌OE 대상 DAS제품 최초 수주 (9월)

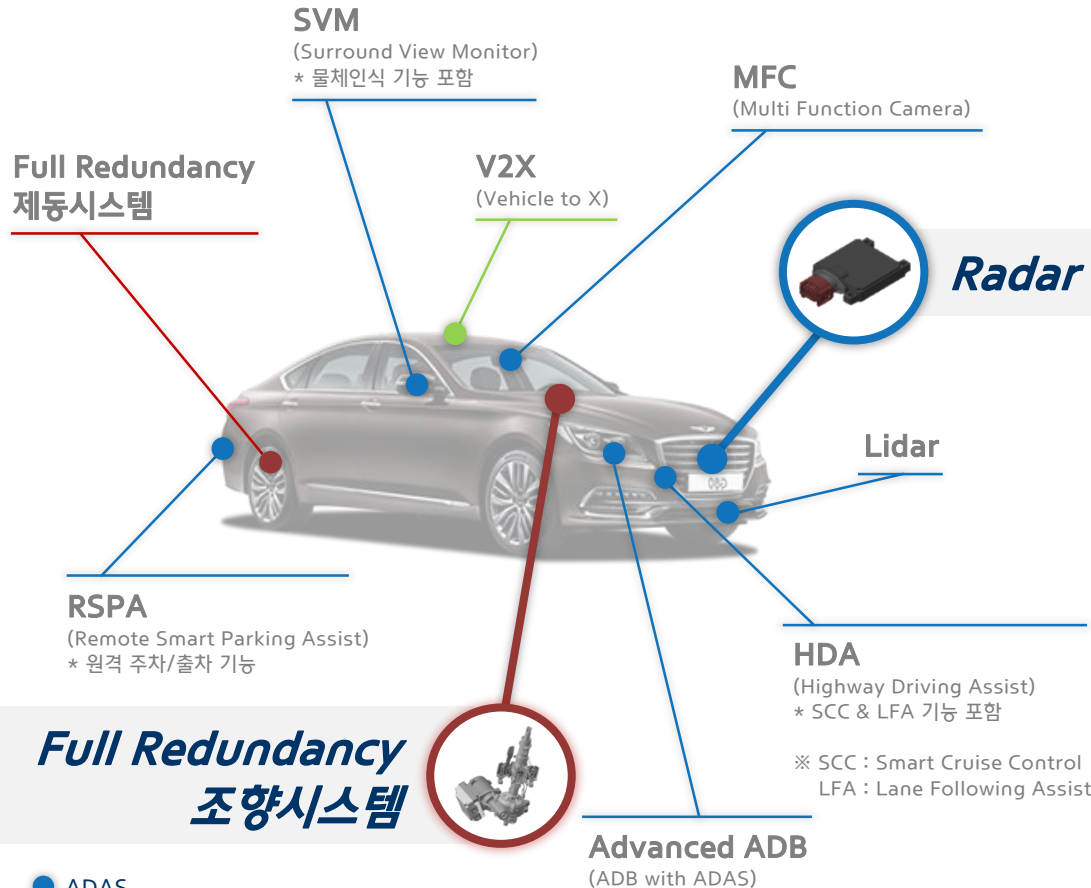
- 북미 전기차 업체(C)
- 생산지 : 진천공장



Corner Radar

- 북미 신규 전기차OE 고객 확보 및 DAS제품 최초 수주
- 주요 ICT제품 추가 수주 추진으로 비즈니스 규모 확대 예정

## 자율주행 대비 Radar 및 Full Redundancy 조향시스템 개발 완료



### Radar

- 자율주행 레벨2/3 대응 위한 전방 및 전/후측방 레이더 개발 완료
- 성능 및 가격 경쟁력 확보
- HKMC 및 글로벌 OE 대상 프로모션 중

### Full Redundancy 조향시스템

- 자율주행 차량용 Full Redundancy C-MDPS 개발 완료
- Fail Safe 성능 확보
- HKMC 및 글로벌 OE 대상 프로모션 중  
※ C-MDPS : Column-type Motor Driven Power Steering



**Appendix.**



# 재무상태표

(단위 : 억원)	2017년 말	'18년 9월말		
			차 이	증감율
유동자산	182,178	190,299	8,121	4.5%
(현금 유동성)	90,438	95,330	4,892	5.4%
비유동자산	235,190	233,984	-1,206	-0.5%
<b>자산총계</b>	<b>417,368</b>	<b>424,283</b>	<b>6,915</b>	<b>1.7%</b>
유동부채	78,932	79,479	547	0.7%
(단기차입금)	17,462	16,914	-548	-3.1%
비유동부채	44,846	40,663	-4,183	-9.3%
(장기차입금)	13,204	9,627	-3,577	-27.1%
<b>부채총계</b>	<b>123,779</b>	<b>120,142</b>	<b>-3,637</b>	<b>-2.9%</b>
(자본금)	4,911	4,911	0	0.0%
<b>자본총계</b>	<b>293,590</b>	<b>304,141</b>	<b>10,551</b>	<b>3.6%</b>
부채비율	42.2%	39.5%	-2.7p%	

# 손익현황 (분기별)

(단위 : 억원)	2017년					2018년						
	1분기	2분기	3분기	4분기	연간	1분기	2분기	3분기	YoY	QoQ	3분기 누계	YoY
매출액	92,677	82,824	87,728	88,217	<b>351,446</b>	81,943	88,836	84,273	-3.9%	-5.1%	<b>255,052</b>	-3.1%
매출총이익	12,693	10,892	12,042	9,024	44,652	10,584	11,504	10,828	-10.1%	-5.9%	32,916	-7.6%
영업이익	6,687	4,924	5,444	3,194	<b>20,249</b>	4,498	5,312	4,622	-15.1%	-13.0%	<b>14,433</b>	-15.4%
이익율	7.2%	5.9%	6.2%	3.6%	5.8%	5.5%	6.0%	5.5%			5.7%	
법인세 차감전 순이익	9,633	6,899	7,382	3,430	<b>27,344</b>	6,147	7,369	5,728	-22.4%	-22.3%	<b>19,244</b>	-19.5%
당기순이익	7,619	4,822	4,822	-1,686	<b>15,577</b>	4,659	5,528	4,497	-6.8%	-18.7%	<b>14,684</b>	-14.9%

# 부문별 손익 (분기별)

(단위 : 억원)		2017년					2018년						
		1Q	2Q	3Q	4Q	연 간	1Q	2Q	3Q	YoY	QoQ	3Q 누계	YoY
모 들 / 부 품	전 동 화	2,121	3,009	3,218	3,386	11,734	3,036	3,620	4,272	32.7%	18.0%	10,928	30.9%
	부품제조	17,172	15,941	16,819	17,017	66,950	15,351	17,947	18,691	11.1%	4.1%	51,989	4.1%
	모듈조립	55,826	47,623	49,797	50,678	203,925	46,117	50,439	43,810	-12.0%	-13.1%	140,365	-8.4%
	매 출 액	75,119	66,574	69,835	71,081	282,609	64,504	72,007	66,772	-4.4%	-7.3%	203,282	-3.9%
	영업이익	2,505	838	932	-1,327	2,948	273	1,155	90	-90.3%	-92.2%	1,518	-64.5%
	%	3.3	1.3	1.3	-1.9	1.0	0.4	1.6	0.1			0.7	
A / S	매 출 액	17,558	16,250	17,893	17,135	68,837	17,439	16,829	17,502	-2.2%	4.0%	51,770	0.1%
	영업이익	4,182	4,086	4,512	4,521	17,301	4,225	4,157	4,533	0.5%	9.0%	12,915	1.1%
	%	23.8	25.1	25.2	26.4	25.1	24.2	24.7	25.9			24.9	